

INFORMACJA WSTĘPNA O WYNIKACH SPRAWDZIANU 2010 W WOJEWÓDZTWIE ŚLĄSKIM

Zgodnie z **Rozporządzeniem Ministra Edukacji Narodowej z dnia 30 kwietnia 2007 r. w sprawie warunków i sposobu oceniania, klasyfikowania i promowania uczniów i słuchaczy oraz przeprowadzania sprawdzianów i egzaminów w szkołach publicznych** (DzU Nr 83, poz. 562 z późn. zm.) i zasadami w nim określonymi, **8 kwietnia 2010 roku po raz dziewiąty odbył się ogólnopolski sprawdzian** dla uczniów klas szóstych szkół podstawowych.

1. Uczestnicy sprawdzianu

Do sprawdzianu w 2010 r. zostało zgłoszonych 43 302 uczniów z 1192 szkół województwa śląskiego. Przystąpiło do niego 42 892 szóstoklasistów¹ z 1188 szkół, w tym 20 838 dziewcząt (48,6% zdających) i 22 054 chłopców (51,4% zdających). Uczniów ze specyficznymi trudnościami w uczeniu się (dysleksją) było 2655.

Ze sprawdzianu zwolnionych zostało ze względów zdrowotnych lub losowych 80 uczniów.

Dla uczniów, którzy z przyczyn losowych lub zdrowotnych nie przystąpili do sprawdzianu 8 kwietnia 2010 r., wyznaczono termin dodatkowy: 8 czerwca 2010 r.

Tabela 1. Liczba zdających z uwzględnieniem lokalizacji oraz liczby szkół

Lp.	Lokalizacja szkoły	Szkoły		Zdający					
				ogółem		dziewczęta		chłopcy	
		liczba	procent	liczba	procent	liczba	procent	liczba	procent
1.	Miasta powyżej 100 tys. mieszkańców	409	34,4	19 200	44,8	9354	44,9	9846	44,6
2.	Miasta od 20 tys. do 100 tys. mieszkańców	219	18,4	9690	22,6	4708	22,6	4982	22,6
3.	Miasta poniżej 20 tys. mieszkańców	78	6,6	3029	7,1	1490	7,2	1539	7,0
4.	Gminy wiejskie	482	40,6	10 973	25,6	5286	25,4	5687	25,8
Razem		1188	100	42 892	100	20 838	100	22 054	100

Większość uczniów rozwiązywała zadania standardowego zestawu egzaminacyjnego. Dla uczniów z dysfunkcjami przygotowano dostosowane zestawy egzaminacyjne.

¹ Liczba uwzględnia 21 laureatów/ finalistów, którzy zostali zwolnieni z pisania sprawdzianu i otrzymują najwyższy wynik.

Tabela 2. Liczba zdających z uwzględnieniem typu zestawu egzaminacyjnego

Typ zestawu egzaminacyjnego	Symbol zestawu	Liczba zdających		
		ogółem	dziewczęta	chłopcy
Zestaw standardowy dla uczniów bez dysfunkcji i dla uczniów z dysleksją	S-1-102	42 011	20 499	21 512
Zestaw dostosowany dla uczniów słabo widzących (czcionka Arial 16 pkt.)	S-4-102	52	16	36
Zestaw dostosowany dla uczniów słabo widzących (czcionka Arial 24 pkt.)	S-5-102	18	9	9
Zestaw dostosowany dla uczniów niewidomych (druk w piśmie Braille'a)	S-6-102	0	0	0
Zestaw dostosowany dla uczniów słabo słyszących i niesłyszących	S-7-102	154	56	98
Zestaw dostosowany dla uczniów z upośledzeniem umysłowym w stopniu lekkim	S-8-102	657	258	399
Razem		42 892	20 838	22 054

Sprawdzian trwał 60 minut. Uczniowie ze specjalnymi potrzebami edukacyjnymi mieli prawo do wydłużenia czasu sprawdzianu o dodatkowe 30 minut.

2. Plan standardowego zestawu zadań egzaminacyjnych

Standardowy zestaw zadań egzaminacyjnych (S-1-102) składał się z 25 zadań, w tym z 20 zadań zamkniętych i 5 zadań otwartych. Został on skonstruowany według planu przedstawionego w tabeli 3.

Maksymalna liczba punktów, którą uczeń mógł uzyskać za poprawne rozwiązanie wszystkich zadań, wynosiła 40, w tym 20 punktów za zadania wyboru wielokrotnego punktowane w skali 0–1.

Tabela 3. Plan standardowego zestawu zadań egzaminacyjnych

Obszar umiejętności	Maksymalna liczba punktów	Procentowy udział badanych umiejętności	Numery zadań
Czytanie (1)	10	25	1., 2., 3., 4., 6., 7., 10., 11., 12., 13.
Pisanie (2)	10	25	25.
Rozumowanie (3)	8	20	9., 14., 16., 17., 24.
Korzystanie z informacji (4)	4	10	5., 18., 19., 20.
Wykorzystywanie wiedzy w praktyce (5)	8	20	8., 15., 21., 22., 23.

3. Ogólne wyniki uczniów rozwiązujących standardowy zestaw zadań egzaminacyjnych

Wartości podstawowych wskaźników statystycznych wyników sprawdzianu osiągniętych przez szóstoklasistów w województwie śląskim zostały przedstawione w tabeli 4.

Tabela 4. Wyniki uczniów w województwie śląskim

Wskaźniki	Ogółem	Dziewczęta	Chłopcy
Liczba uczniów	42 011	20 499	21 512
Wskaźnik łatwości zestawu	0,61	0,63	0,59
Liczba punktów możliwych do uzyskania	40		
Wynik najczęstszy (modalna)	30	30	25
Wynik środkowy (mediana)	25	26	24
Wynik średni (średnia arytmetyczna)	24,37	25,27	23,51
Odchylenie standardowe	8,05	7,87	8,13
Wynik najwyższy uzyskany przez uczniów	40	40	40
Wynik najniższy uzyskany przez uczniów	2	2	2

Dla tegorocznych szóstoklasistów standardowy zestaw zadań egzaminacyjnych okazał się *umiarkowanie trudny*.

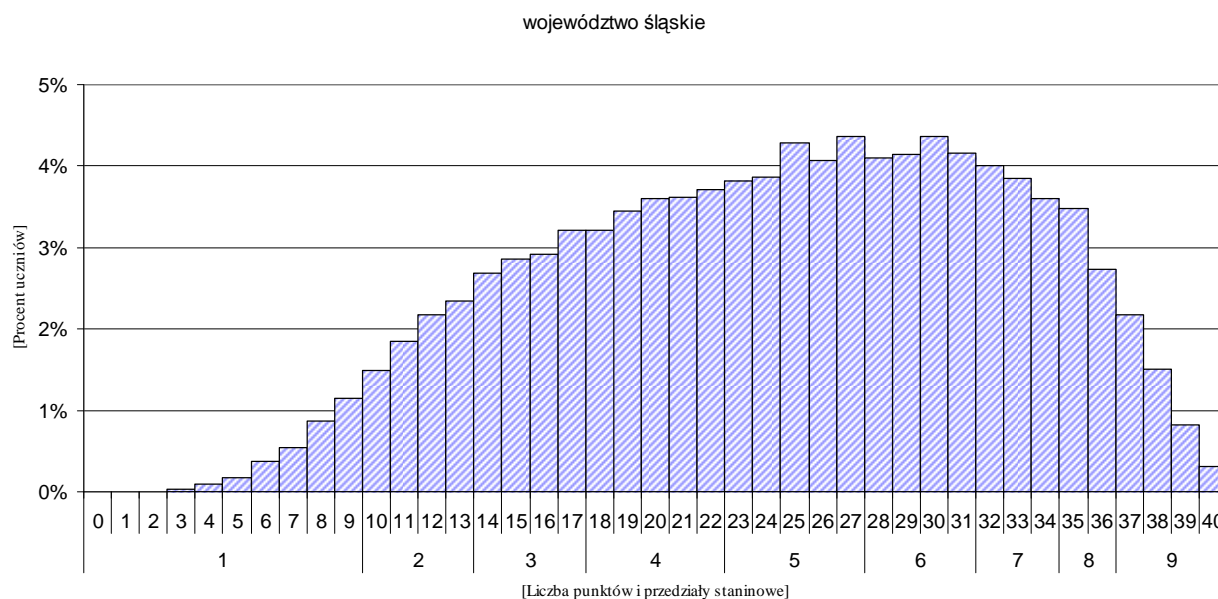
Wartość mediany oznacza, że co najmniej połowa uczniów (21 816 zdających – 51,93%) uzyskała 25 i więcej punktów ze sprawdzianu.

Maksymalny wynik uzyskało 133 (0,32%) uczniów, natomiast minimalny – 3 osoby (0,01%).

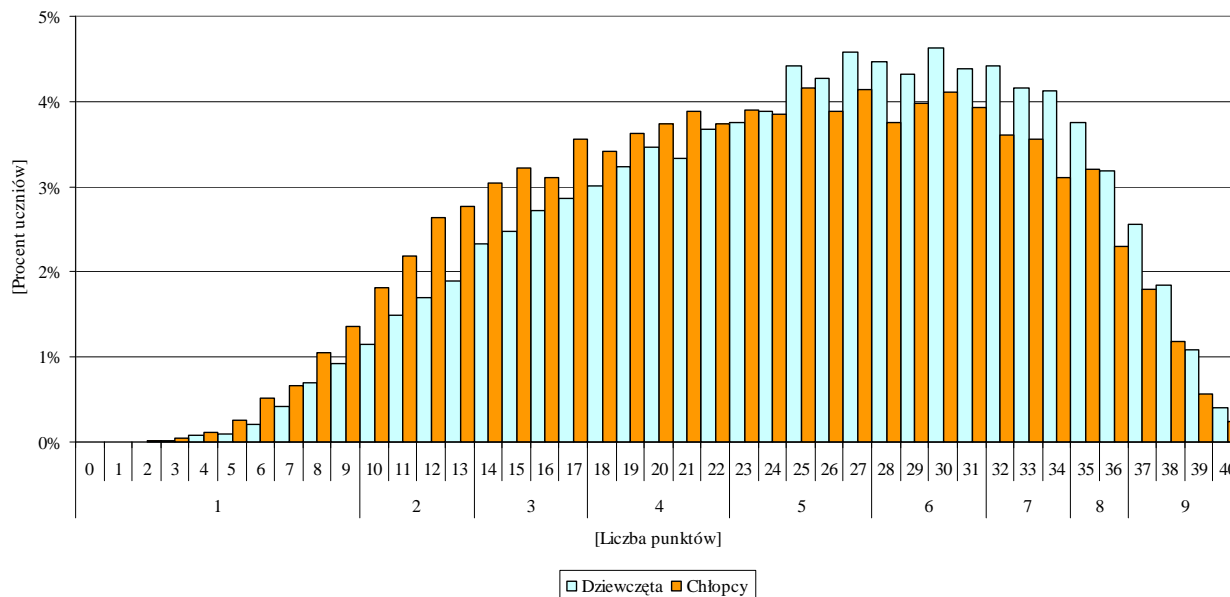
Tabela 5. Wyniki uczniów w województwie śląskim na znormalizowanej skali staninowej

Przedziały punktowe wyznaczone dla województwa śląskiego	Stanin	Teoretyczny procent wyników	Opis wyniku	Województwo śląskie		
				ogółem (procent)	dziewczęta (procent)	chłopcy (procent)
0-9	1	4%	najniższy	3,2	2,4	4,0
10-13	2	7%	bardzo niski	7,9	6,2	9,4
14-17	3	12%	niski	11,7	10,4	12,9
18-22	4	17%	niżej średniego	17,6	16,7	18,4
23-27	5	20%	średni	20,4	20,9	19,9
28-31	6	17%	wyżej średniego	16,8	17,8	15,8
32-34	7	12%	wysoki	11,4	12,7	10,3
35-36	8	7%	bardzo wysoki	6,2	6,9	5,5
37-40	9	4%	najwyższy	4,8	5,9	3,8

Wykres 1. Rozkład wyników dla uczniów w województwie śląskim z uwzględnieniem przedziałów staninowych



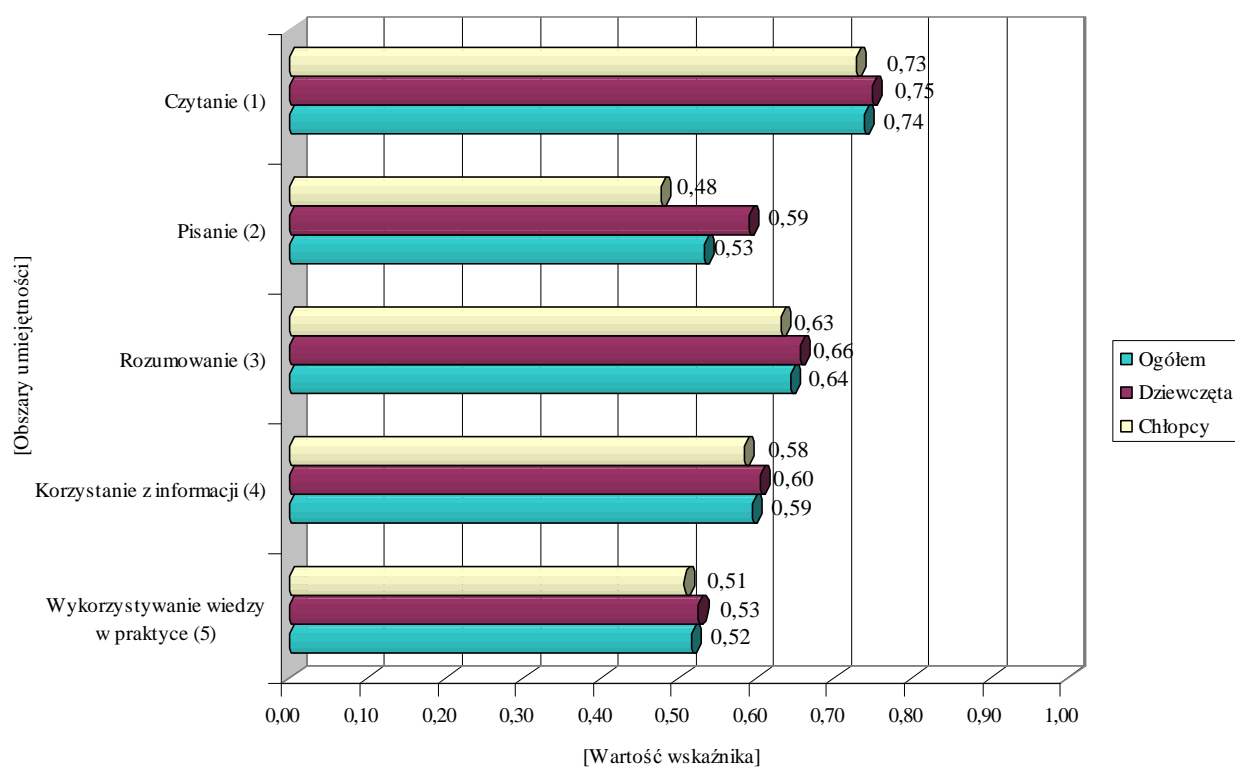
Wykres 2. Rozkład wyników dla dziewcząt i chłopców w województwie śląskim z uwzględnieniem przedziałów staninowych



4. Wyniki uczniów rozwiązujących standardowy zestaw zadań egzaminacyjnych w obszarach umiejętności

Dla uczniów województwa śląskiego umiejętności z zakresu **czytania** okazały się *łatwe*, natomiast z zakresu pozostałych obszarów umiejętności – *umiarkowanie trudne*.

Wykres 3. Wskaźnik łatwości w obszarach umiejętności dla uczniów w województwie śląskim



4.1. Czytanie

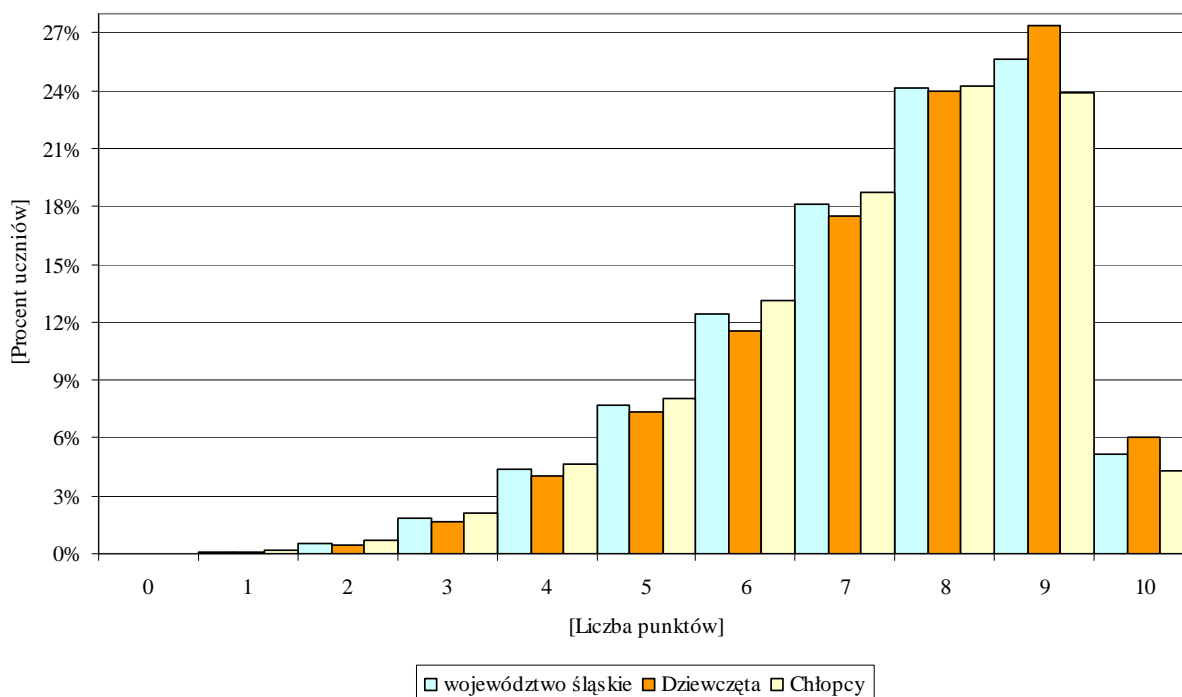
Za rozwiązanie zadań sprawdzających opanowanie umiejętności z zakresu **czytania** zdający mógł otrzymać maksymalnie 10 punktów. Najczęściej uzyskiwany wynik to 9 punktów.

Tabela 6. Wyniki uczniów w obszarze **czytanie** w województwie śląskim

Wskaźniki	Ogółem	Dziewczęta	Chłopcy
Liczba uczniów	42 011	20 499	21 512
Wskaźnik łatwości zestawu	0,74	0,75	0,73
Liczba punktów możliwych do uzyskania	10		
Wynik najczęstszy (modalna)	9	9	8
Wynik środkowy (mediana)	8	8	8
Wynik średni (średnia arytmetyczna)	7,39	7,49	7,29
Odchylenie standardowe	1,70	1,68	1,72
Wynik najwyższy uzyskany przez uczniów	10	10	10
Wynik najniższy uzyskany przez uczniów	0	0	0

Dla uczniów województwa śląskiego umiejętności z zakresu **czytania** okazały się *łatwe*. Wartość mediany jest wysoka i oznacza, że co najmniej połowa zdających (23 052 uczniów – 54,87%) uzyskała 8 i więcej punktów w tym obszarze. Maksymalny wynik uzyskało 2152 (5,12%) uczniów, natomiast 0 punktów – 9 (0,02%) osób.

Wykres 4. Rozkład wyników w obszarze **czytanie** dla uczniów w województwie śląskim



4.2. Pisanie

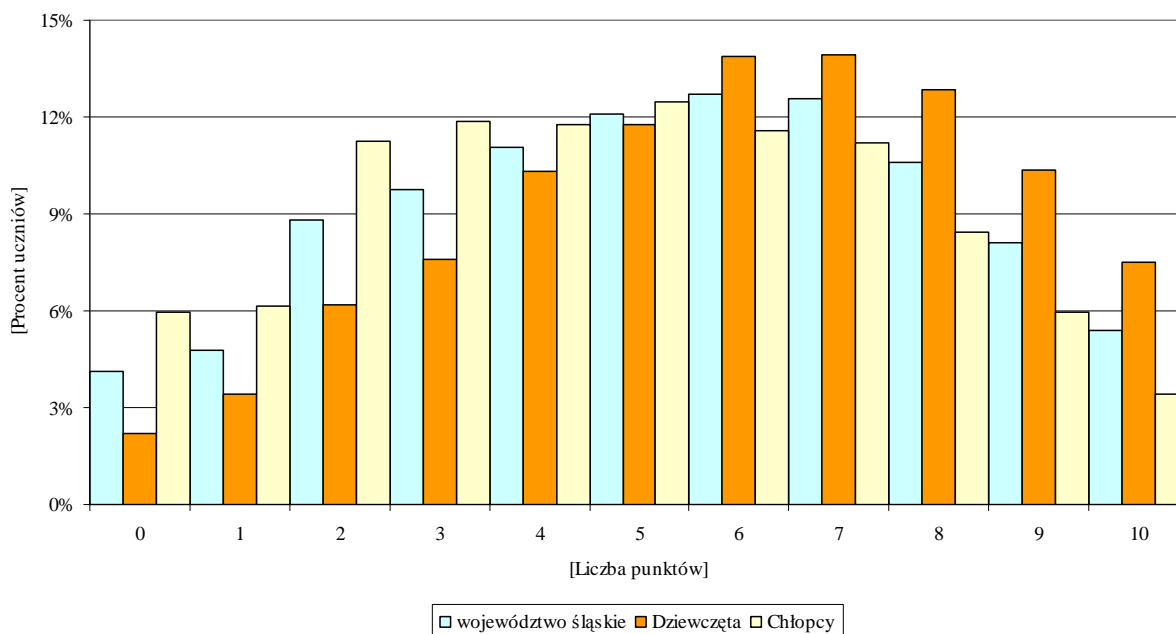
W tym obszarze za rozwiązanie zadań zdający mógł otrzymać maksymalnie 10 punktów. Najczęściej uzyskiwany wynik to 6 punktów.

Tabela 7. Wyniki uczniów w obszarze **pisanie** w województwie śląskim

Wskaźniki	Ogółem	Dziewczęta	Chłopcy
Liczba uczniów	42 011	20 499	21 512
Wskaźnik łatwości zestawu	0,53	0,59	0,48
Liczba punktów możliwych do uzyskania	10		
Wynik najczęstszy (modalna)	6	7	5
Wynik środkowy (mediana)	5	6	5
Wynik średni (średnia arytmetyczna)	5,32	5,90	4,77
Odchylenie standardowe	2,69	2,58	2,67
Wynik najwyższy uzyskany przez uczniów	10	10	10
Wynik najniższy uzyskany przez uczniów	0	0	0

Dla piszących sprawdzian w województwie śląskim umiejętności z tego obszaru okazały się *umiarkowanie trudne*. Mediana przyjmuje wartość 5 punktów – co najmniej połowa uczniów (25 814 piszących – 61,45%) uzyskała wynik 5 i więcej punktów. Maksymalny wynik uzyskało 2272 (5,41%) uczniów, natomiast minimalny – 1740 (4,14%) osób.

Wykres 5. Rozkład wyników w obszarze **pisanie** dla uczniów w województwie śląskim



4.3. Rozumowanie

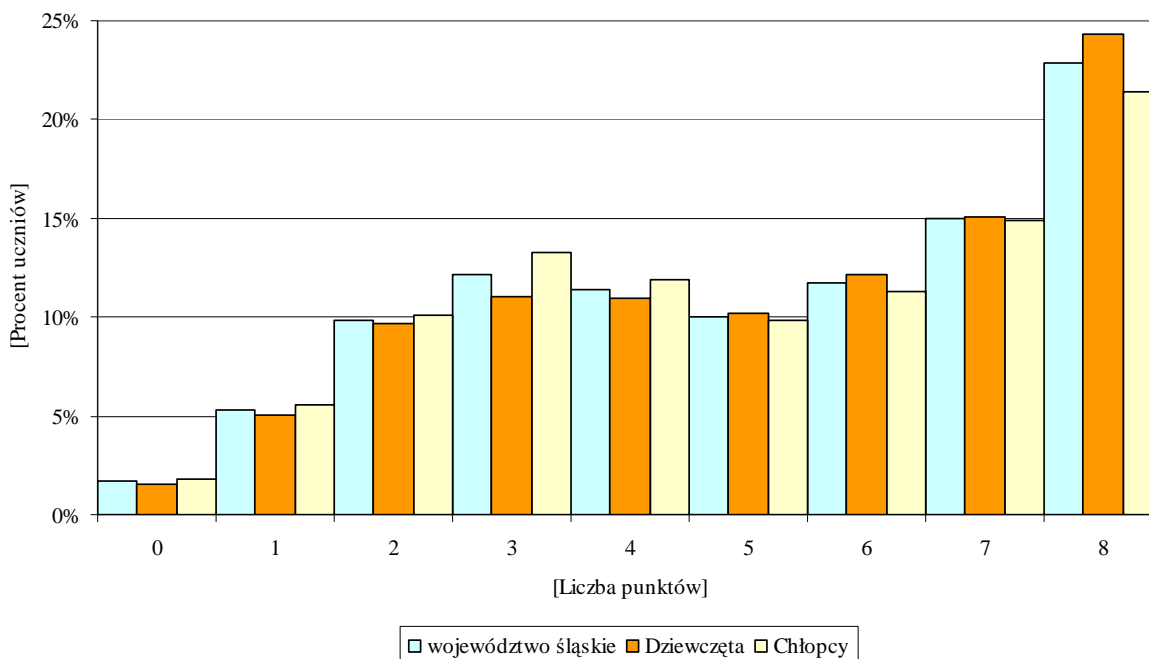
Za rozwiązanie zadań sprawdzających opanowanie umiejętności z zakresu **rozumowania** zdający mógł otrzymać maksymalnie 8 punktów. Tyle samo wynosił najczęściej uzyskiwany przez ogół wynik.

Tabela 8. Wyniki uczniów w obszarze **rozumowanie** w województwie śląskim

Wskaźniki	Ogółem	Dziewczęta	Chłopcy
Liczba uczniów	42 011	20 499	21 512
Wskaźnik łatwości zestawu	0,64	0,66	0,63
Liczba punktów możliwych do uzyskania	8		
Wynik najczęstszy (modalna)	8	8	8
Wynik środkowy (mediana)	5	6	5
Wynik średni (średnia arytmetyczna)	5,15	5,25	5,06
Odchylenie standardowe	2,35	2,34	2,35
Wynik najwyższy uzyskany przez uczniów	8	8	8
Wynik najniższy uzyskany przez uczniów	0	0	0

W przypadku tego obszaru sprawdzane umiejętności okazały się *umiarkowanie trudne*. Co najmniej połowa zdających (25 001 osób – 59,51%) otrzymała 5 i więcej punktów w tym obszarze, na co wskazuje wartość mediany. Maksymalny wynik uzyskało 9586 (22,82%) uczniów. Wynik najniższy, 0 punktów, otrzymało 703 (1,67 %) zdających.

Wykres 6. Rozkład wyników w obszarze **rozumowanie** dla uczniów w województwie śląskim



4.4. Korzystanie z informacji

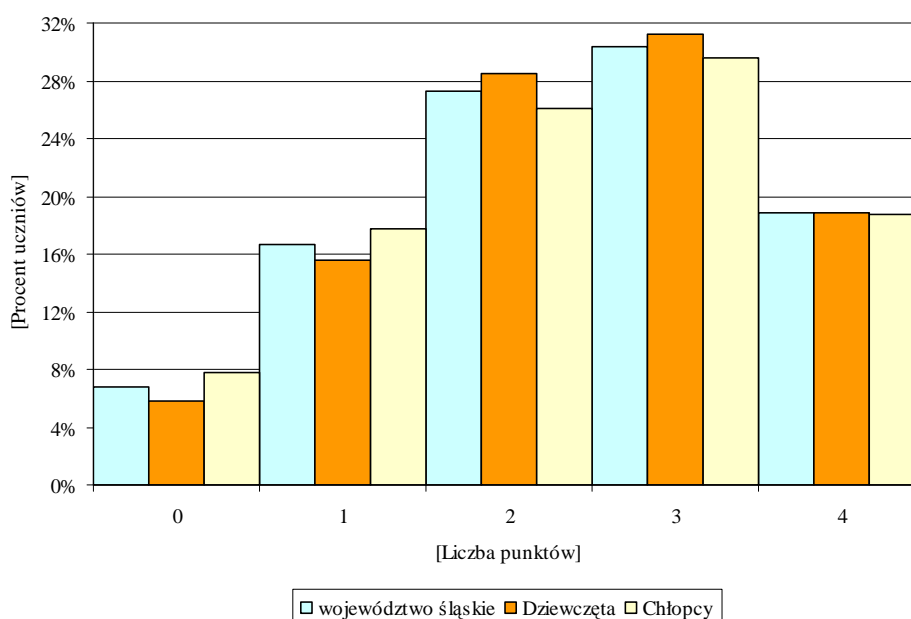
Za rozwiązanie zadań sprawdzających opanowanie umiejętności z zakresu **korzystania z informacji** uczniowie mogli otrzymać maksymalnie 4 punkty. Najczęściej uzyskiwali 3 punkty.

Tabela 9. Wyniki uczniów w obszarze **korzystanie z informacji** w województwie śląskim

Wskaźniki	Ogółem	Dziewczęta	Chłopcy
Liczba uczniów	42011	20499	21512
Wskaźnik łatwości zestawu	0,59	0,60	0,58
Liczba punktów możliwych do uzyskania	4		
Wynik najczęstszy (modalna)	3	3	3
Wynik środkowy (mediana)	2	3	2
Wynik średni (średnia arytmetyczna)	2,38	2,42	2,34
Odchylenie standardowe	1,16	1,13	1,19
Wynik najwyższy uzyskany przez uczniów	4	4	4
Wynik najniższy uzyskany przez uczniów	0	0	0

W województwie śląskim umiejętności z zakresu **korzystania z informacji** okazały się *umiarkowanie trudne*. Wartość mediany oznacza, że co najmniej połowa zdających (32 139 piszących – 76,50%) otrzymała za ten obszar 2 i więcej punktów. Najwyższy wynik w tym obszarze uzyskało 7906 (18,82%) uczniów, natomiast najniższy – 2863 (6,81%) zdających.

Wykres 7. Rozkład wyników w obszarze **korzystanie z informacji** dla uczniów w województwie śląskim



4.5. Wykorzystywanie wiedzy w praktyce

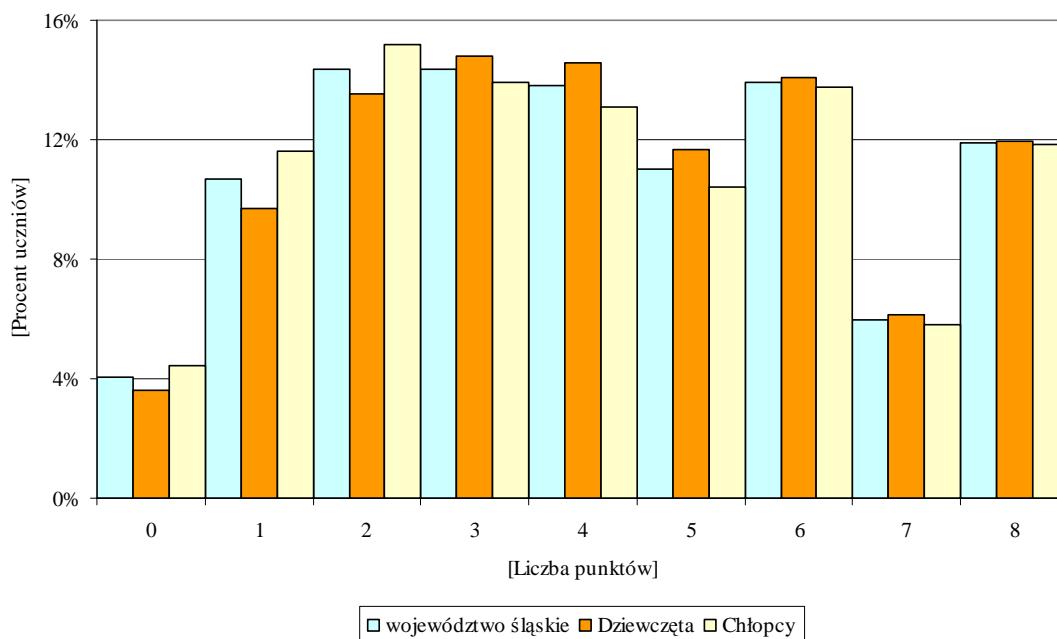
W zakresie **wykorzystywania wiedzy w praktyce** zdający mogli otrzymać maksymalnie 8 punktów. Najczęściej uzyskiwany wynik to 2 punkty.

Tabela 10. Wyniki uczniów w obszarze **wykorzystywanie wiedzy w praktyce** w województwie śląskim

Wskaźniki	Ogółem	Dziewczęta	Chłopcy
Liczba uczniów	42 011	20 499	21 512
Wskaźnik łatwości zestawu	0,52	0,53	0,51
Liczba punktów możliwych do uzyskania	8		
Wynik najczęstszy (modalna)	2	3	2
Wynik środkowy (mediana)	4	4	4
Wynik średni (średnia arytmetyczna)	4,13	4,21	4,06
Odchylenie standardowe	2,33	2,29	2,36
Wynik najwyższy uzyskany przez uczniów	8	8	8
Wynik najniższy uzyskany przez uczniów	0	0	0

Dla uczniów województwa śląskiego umiejętności z zakresu **wykorzystywania wiedzy w praktyce** okazały się *umiarkowanie trudne*. Co najmniej połowa zdających (23 771 uczniów – 56,58%) otrzymała za ten obszar 4 i więcej punktów. Maksymalny wynik w tym obszarze uzyskało 4987 (11,87%) uczniów, natomiast 0 punktów – 1693 (4,03%) osoby.

Wykres 8. Rozkład wyników w obszarze **wykorzystywanie wiedzy w praktyce** dla uczniów w województwie śląskim



5. Wyniki uczniów z poszczególnych zadań standardowego zestawu egzaminacyjnego

Z tabeli 11. można odczytać, które zadania sprawiły największe problemy uczniom, a które okazały się dla nich łatwe.

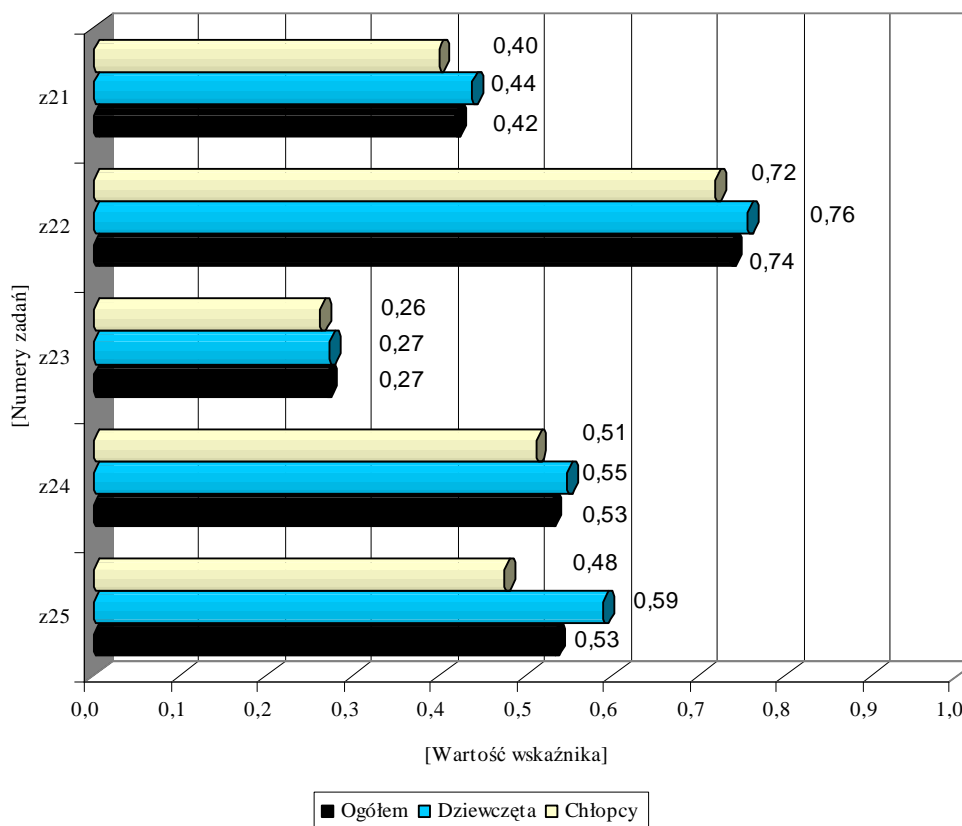
Tabela 11. Wskaźnik łatwości zadań standardowego zestawu egzaminacyjnego dla uczniów województwa śląskiego

Wartość wskaźnika		0 – 0,19	0,20 – 0,49	0,50 – 0,69	0,70 – 0,89	0,90 – 1
interpretacja		bardzo trudne	trudne	umiarkowanie trudne	łatwe	bardzo łatwe
Numery zadań	wielokrotnego wyboru	11.	19.	7., 8., 12., 14., 15., 18.	1., 2., 3., 4., 5., 6., 9., 16., 17., 20.	10., 13.
	otwartych	–	21., 23., 24.2, 25.2, 25.3, 25.5.	22.2, 24.1, 25.4.	22.1, 25.1	–

Uczniowie dobrze radzili sobie z zadaniami zamkniętymi, wyjątek stanowiły zadania: 11. i 19. , które sprawiły szóstoklasistom największe problemy.

Zadania otwarte okazały się w większości *trudne*.

Wykres 9. Wskaźnik łatwości zadań otwartych dla uczniów w województwie śląskim



Wykres 10. Wskaźnik łatwości zadań zamkniętych dla uczniów w województwie śląskim

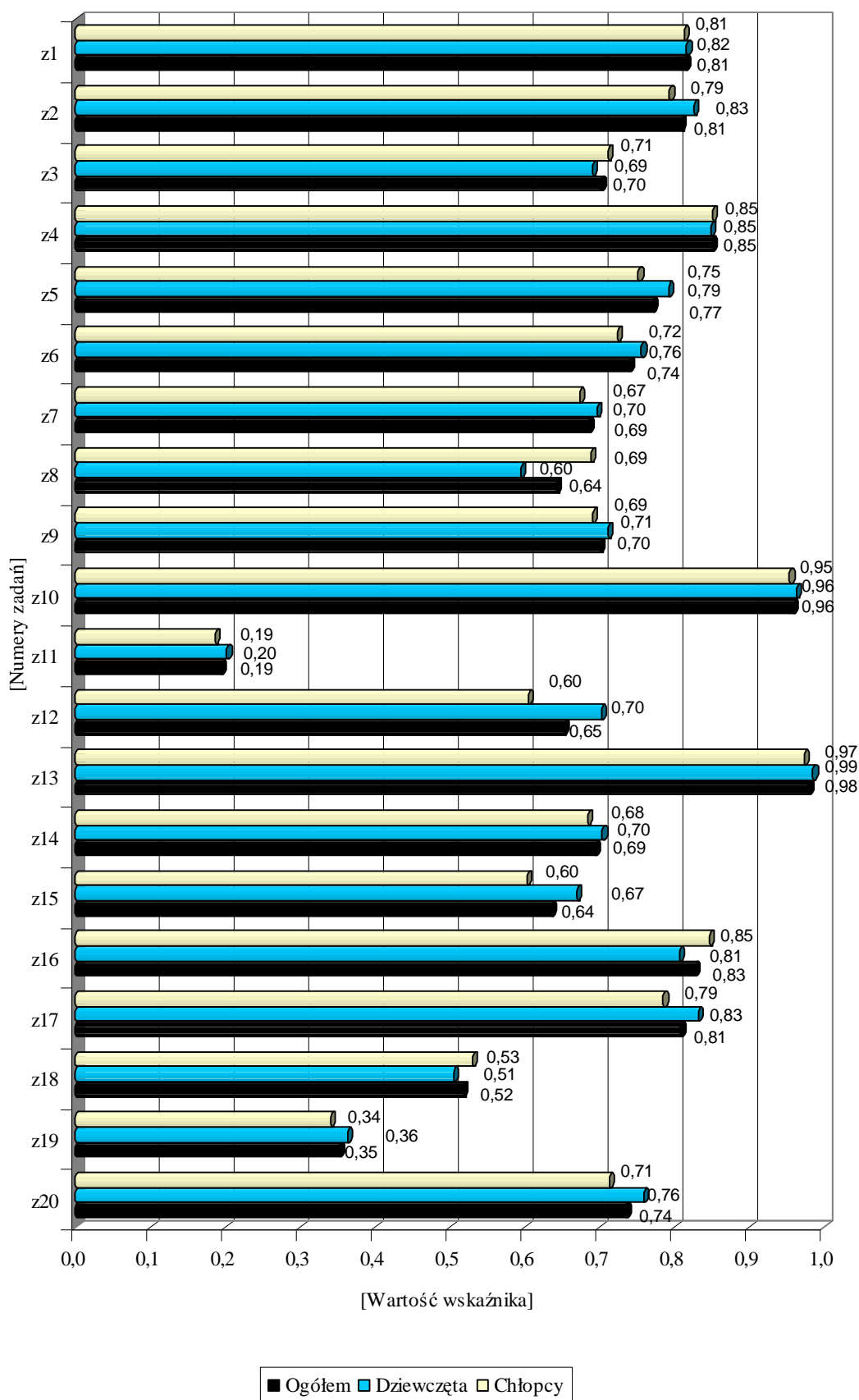


Tabela 12. zawiera wykaz badanych na sprawdzianie czynności wraz z wartościami współczynnika łatwości czynności i zadań dla uczniów województwa śląskiego.

Tabela 12. Wskaźniki łatwości zadań i czynności badanych zadaniami standardowego zestawu egzaminacyjnego (S-1-102)

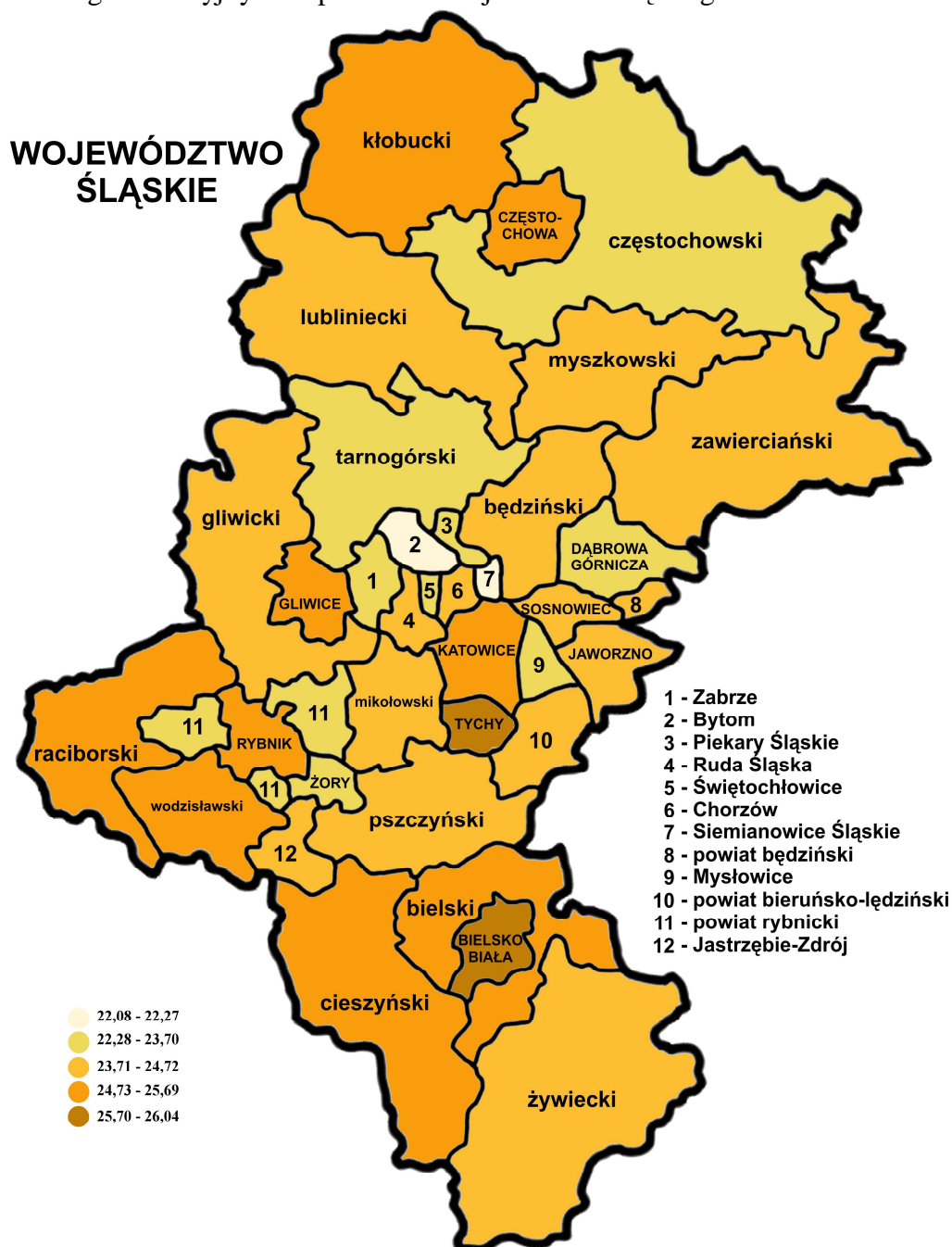
Numer zadania	Obszar standardów	Sprawdzana czynność ucznia	Wartość wskaźnika łatwości zadań i czynności	Liczba punktów
1.	1. Czytanie	określenie czasu wydarzeń	0,81	1
2.	1. Czytanie	wskazanie cechy wyróżniającej bohatera	0,81	1
3.	1. Czytanie	rozpoznanie narracji pierwszoosobowej	0,70	1
4.	1. Czytanie	określenie uczuć bohatera na podstawie jego wypowiedzi (zwrotu przenośnego)	0,85	1
5.	4. Korzystanie z informacji	korzystanie z informacji zawartych w przypisie do tekstu	0,77	1
6.	1. Czytanie	wnioskowanie na podstawie informacji	0,74	1
7.	1. Czytanie	wybór tytułu odpowiedniego dla całego tekstu	0,69	1
8.	5. Wykorzystywanie wiedzy w praktyce	zamiana długości wyrażonej w kilometrach na metry	0,64	1
9.	3. Rozumowanie	wyznaczenie liczby spełniającej warunki zadania	0,70	1
10.	1. Czytanie	wnioskowanie na podstawie informacji	0,96	1
11.	1. Czytanie	rozpoznanie funkcji porównania	0,19	1
12.	1. Czytanie	rozpoznanie rytmu jako charakterystycznej cechy fragmentu tekstu	0,65	1
13.	1. Czytanie	rozpoznanie uczuć osoby mówiącej w wierszu	0,98	1
14.	3. Rozumowanie	rozpoznanie trójkąta prostokątnego równoramiennego	0,69	1

Numer zadania	Obszar standardów	Sprawdzana czynność ucznia	Wartość wskaźnika łatwości zadań i czynności		Liczba punktów
15.	5. Wykorzystywanie wiedzy w praktyce	obliczenie pola prostokąta	0,64		1
16.	3. Rozumowanie	wskazanie, jaką część całości stanowi wyróżniony fragment obiektu	0,83		1
17.	3. Rozumowanie	wskazanie informacji potrzebnych do rozwiązania zadania	0,81		1
18.	4. Korzystanie z informacji	wskazanie, o ile tygodni później w jednym regionie niż w drugim rozpoczęło się dane wydarzenie	0,52		1
19.	4. Korzystanie z informacji	wskazanie liczby regionów, w których dane wydarzenie miało miejsce w tym samym przedziale czasowym	0,35		1
20.	4. Korzystanie z informacji	wyznaczenie przedziału czasowego spełniającego warunki zadania	0,74		1
21.	5. Wykorzystywanie wiedzy w praktyce	I. obliczenie długości przedmiotu z zastosowaniem podanego algorytmu;	0,47	0,42	1
		II. wyrażenie w centymetrach poprawnie obliczonej długości	0,37		1
22.	5. Wykorzystywanie wiedzy w praktyce	I. zastosowanie porównania ilorazowego	0,88	0,74	1
		II. zastosowanie porównania ilorazowego	0,59		1
23.	5. Wykorzystywanie wiedzy w praktyce	I. obliczenie długości rzeczywistej z zastosowaniem podanej skali	0,31	0,27	1
		II. wyrażenie w kilometrach poprawnie obliczonej długości trasy	0,22		1
24.	3. Rozumowanie	I. obliczenie ceny towaru kupionego na raty	0,60	0,53	2
		II. obliczenie ceny towaru kupionego za gotówkę	0,46		2
25.	2. Pisanie	I. napisanie tekstu o czymś sukcesie i drodze do tego sukcesu	0,75	0,53	3
		II. napisanie tekstu w stylu funkcjonalnym; stosowanie bogatego słownictwa	0,38		1
		III. napisanie tekstu poprawnego pod względem językowym	0,38		2
		IV. napisanie tekstu poprawnego pod względem ortograficznym	0,52		2
		V. napisanie tekstu poprawnego pod względem interpunkcyjnym	0,45		2

6. Wyniki uczniów rozwiązujących standardowy zestaw zadań egzaminacyjnych w powiatach województwa śląskiego

Zamieszczona poniżej mapa konturowa województwa śląskiego pokazuje terytorialne zróżnicowanie ze względu na średnie wyniki uczniów rozwiązujących standardowy zestaw zadań egzaminacyjnych.

Mapa 1. Średnie wyniki uczniów rozwiązujących standardowy zestaw zadań egzaminacyjnych w powiatach województwa śląskiego



W celu uporządkowania średnich wyników sprawdzianu zastosowano pięciostopniową skalę znormalizowaną: średnie wyniki powiatów zostały uporządkowane rosnąco i podzielone na 5 grup zgodnie z zasadą – I grupa to 7% powiatów z najniższą średnią, II grupa – 24%, III – 38%, IV – 24%, V – 7% powiatów.

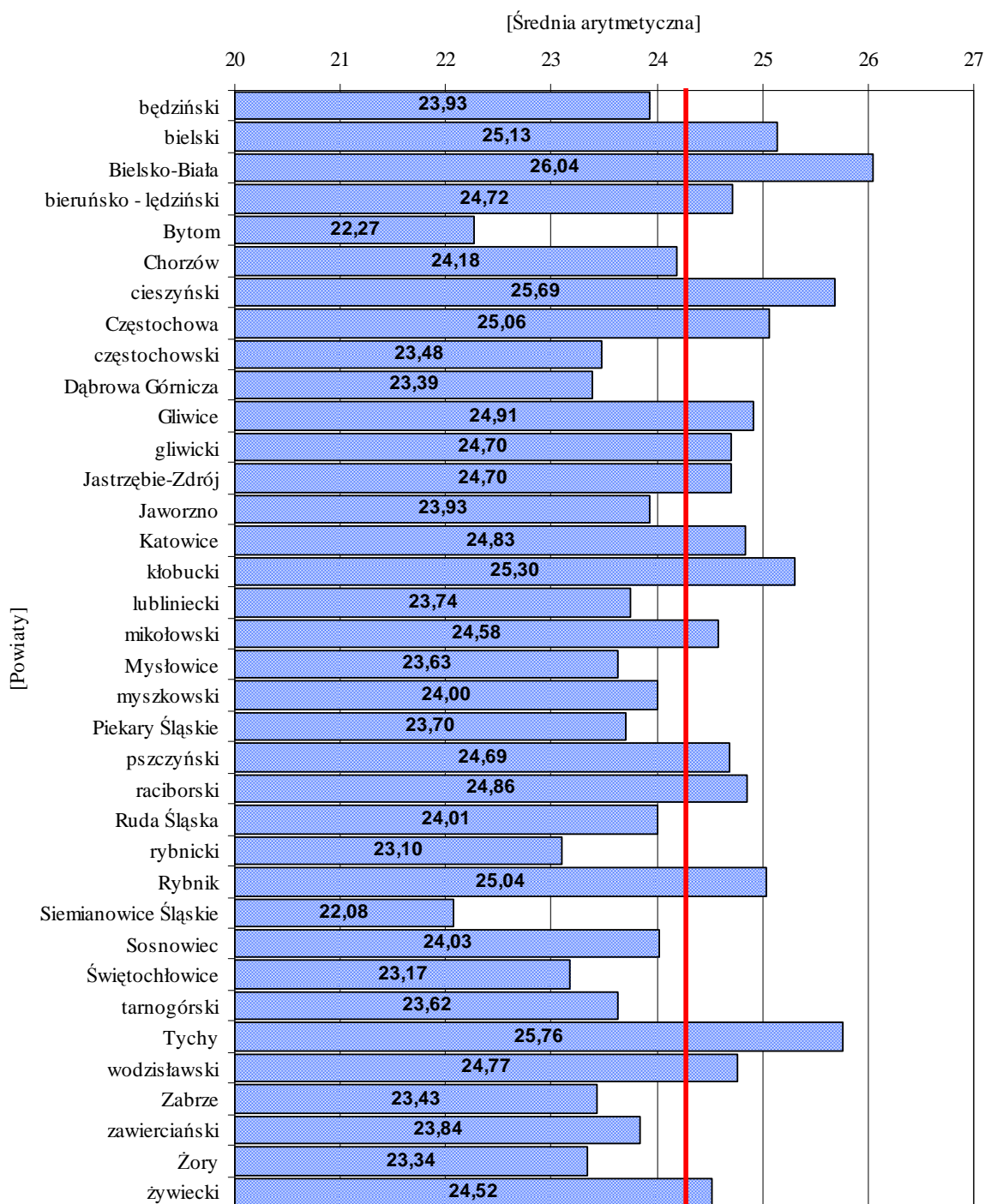
Tabela 13. Wyniki uczniów rozwiązujących standardowy zestaw zadań egzaminacyjnych w powiatach województwa śląskiego

Lp.	Powiat	Liczba uczniów ²	Wynik najczęstszy (modalna – Mo)	Wynik środkowy (mediana – Me)	Wynik średni (średnia arytmetyczna – M)	Odchylenie standardowe
1.	będziński	1164	27	25	23,93	7,63
2.	bielski	1624	30	26	25,13	7,83
3.	Bielsko-Biała	1552	31	27	26,04	7,82
4.	bieruńsko - lędziński	543	32	26	24,72	8,23
5.	Bytom	1582	16	22	22,27	8,09
6.	Chorzów	991	27	25	24,18	7,98
7.	cieszyński	1818	30	26	25,69	7,70
8.	Częstochowa	1920	29	26	25,06	7,92
9.	częstochowski	1401	23	24	23,48	8,02
10.	Dąbrowa Górnicza	965	25	24	23,39	7,94
11.	Gliwice	1551	27	26	24,91	8,37
12.	gliwicki	1074	29	25	24,70	7,85
13.	Jastrzębie-Zdrój	995	25	25	24,70	7,65
14.	Jaworzno	806	27	25	23,93	8,06
15.	Katowice	2393	31	26	24,83	8,22
16.	kłobucki	928	32	26	25,30	7,85
17.	lubliniecki	749	25	24	23,74	7,63
18.	mikołowski	888	34	25	24,58	8,04
19.	Mysłowice	644	24	24	23,63	8,53
20.	myszkowski	704	25	25	24,00	8,03
21.	Piekary Śląskie	516	32	24	23,70	8,09
22.	pszczyński	1220	27	25	24,69	7,68
23.	raciborski	1017	31	25	24,86	7,89
24.	Ruda Śląska	1319	27	25	24,01	7,97
25.	rybnicki	787	27	23	23,10	7,82
26.	Rybnik	1344	28	26	25,04	8,03
27.	Siemianowice Śląskie	588	13	22	22,08	8,28
28.	Sosnowiec	1579	33	25	24,03	8,34
29.	Świętochłowice	446	15	23	23,17	8,66
30.	tarnogórski	1252	26	24	23,62	8,05
31.	Tychy	959	23	26	25,76	7,97
32.	wodzisławski	1597	26	25	24,77	7,93
33.	Zabrze	1594	30	23	23,43	8,59
34.	zawierciański	1142	28	24	23,84	8,05
35.	Żory	582	21	24	23,34	7,53
36.	żywiecki	1770	29	25	24,52	7,87

Średnie wyniki uczniów ze sprawdzianu w poszczególnych powiatach województwa śląskiego wykazują zróżnicowanie od 22,08 do 26,04 punktu (średnia dla województwa – 24,37 pkt.).

² W tabeli nie uwzględniono wyników 7 uczniów zdających sprawdzian w Rabce (woj. małopolskie).

Wykres 11. Średnie wyniki uczniów ze sprawdzianu w poszczególnych powiatach województwa śląskiego.



Pionową linią na wykresie zaznaczono średnią arytmetyczną wyników uczniów województwa śląskiego – 24,37 pkt.

7. Słownik terminów

Wskaźnik łatwości zestawu zadań — stosunek liczby punktów uzyskanych za rozwiązanie zadań przez wszystkich piszących sprawdzian do maksymalnej liczby punktów możliwych do uzyskania za zadania. To liczba z przedziału 0-1. Przedstawiana także w postaci procentowej, np. wskaźnik łatwości 0,75 można interpretować: „zdający uzyskali 75% punktów możliwych do zdobycia”.

Wskaźnik łatwości zadania — stosunek liczby punktów uzyskanych za rozwiązanie danego zadania przez wszystkich piszących sprawdzian do maksymalnej liczby punktów możliwych do uzyskania za to zadanie.

Wartość wskaźnika	0–0,19	0,20–0,49	0,50–0,69	0,70–0,79	0,80–0,89	0,90–1
Interpretacja	<i>bardzo trudne</i>	<i>trudne</i>	<i>umiarkowanie trudne</i>	<i>łatwe</i>		<i>bardzo łatwe</i>

Średnia arytmetyczna — suma wszystkich uzyskanych wyników podzielona przez ich liczbę.

Mediana — wynik środkowy wybrany z wyników uporządkowanych rosnąco, dzieli zdających na dwie równe grupy.

Modalna — najczęściej powtarzająca się wartość.

Odchylenie standardowe — miara rozrzutu wyniku w stosunku do średniej – mierzona w punktach. Wysoka wartość informuje o bardzo zróżnicowanym poziomie uczniów.