

Egzaminy eksternistyczne 2017 z przedmiotów ogólnokształcących w województwie śląskim

sesja zimowa

Jaworzno 2017

Spis treści

O egzaminach z przedmiotów ogólnokształcących	3
Egzaminy eksternistyczne z zakresu szkoły podstawowej	3
Egzaminy eksternistyczne z zakresu gimnazjum	5
Egzaminy eksternistyczne z zakresu zasadniczej szkoły zawodowej	7
Egzaminy eksternistyczne z zakresu liceum ogólnokształcącego	10
Egzaminy eksternistyczne w sesji zimowej 2017 w województwie śląskim	13
Wyniki egzaminów eksternistycznych w sesji zimowej w województwie śląskim	13
Egzaminy z zakresu sześciolletniej szkoły podstawowej	13
Egzaminy z zakresu gimnazjum	13
Liczba zdających egzaminy	13
Średnie wyniki	14
Wydane świadectwa	15
Egzaminy z zakresu zasadniczej szkoły zawodowej	15
Egzaminy z zakresu liceum ogólnokształcącego	16
Liczba zdających egzaminy	16
Podstawowe parametry statystyczne wyników	17
Wydane świadectwa	20
Rozkłady wyników i ocen z poszczególnych przedmiotów	21
Język polski	21
Język angielski	22
Biologia	23
Chemia	24
Fizyka	25
Geografia	26
Historia	27
Matematyka	28
Podstawy przedsiębiorczości	29
Informatyka	30
Wiedza o społeczeństwie	31
Słownik terminów	32

O egzaminach z przedmiotów ogólnokształcących

Egzaminy eksternistyczne z zakresu szkoły podstawowej	
Cel	Ukończenie szkoły podstawowej przez osoby dorosłe, które decydują się na samodzielne przygotowanie do egzaminów.
Zakres	<p>Przedmioty obowiązkowe to:</p> <ol style="list-style-type: none"> 1. język polski 2. język obcy (jeden z następujących: angielski, francuski, niemiecki, rosyjski) 3. historia i społeczeństwo 4. przyroda 5. matematyka 6. zajęcia komputerowe
Forma	<p>Forma pisemna – arkusz egzaminacyjny zawierający zadania:</p> <ol style="list-style-type: none"> 1. Zamknięte (wielokrotnego wyboru, typu prawda – fałsz, na dobieranie). 2. Zadania otwarte (zadania z luką, krótkiej odpowiedzi, zdania rozszerzonej odpowiedzi). <p>W arkuszu znajdują się zadania egzaminacyjne oraz miejsce na ich rozwiązanie. Przy każdym zadaniu jest zamieszczona informacja o maksymalnej liczbie punktów, którą można otrzymać za poprawne rozwiązanie zadania. Pierwsza strona arkusza egzaminacyjnego zawiera instrukcję, którą należy przeczytać i podczas egzaminu stosować się do jej zaleceń. Arkusze są kodowane zgodnie z instrukcją.</p>
Przykładowe arkusze	Przykładowe arkusze egzaminacyjne są zamieszczone w informatorach o egzaminach eksternistycznych, które są dostępne na stronach internetowych CKE i OKE.
Warunki otrzymania świadectwa	Należy uzyskać co najmniej 30% punktów z egzaminu z każdego przedmiotu. Osoba, która zdała egzaminy eksternistyczne otrzymuje świadectwo ukończenia szkoły podstawowej, wydane przez OKE.
Przeliczanie punktów na stopnie	<p>Liczbę punktów uzyskanych na egzaminie eksternistycznym przelicza się na stopnie szkolne w następujący sposób:</p> <ol style="list-style-type: none"> 1. od 93% do 100% pkt – celujący (6) 2. od 78% do 92% pkt – bardzo dobry (5) 3. od 62% do 77% pkt – dobry (4) 4. od 46% do 61% pkt – dostateczny (3) 5. od 30% do 45% pkt – dopuszczający (2) 6. poniżej 30% pkt – niedostateczny (1)
Terminy	<p>Sesje egzaminacyjne są organizowane dwa razy w roku:</p> <ol style="list-style-type: none"> 1. W sesji jesiennej od 1 do 31 października. 2. W sesji zimowej od 1 do ostatniego dnia lutego. <p>Harmonogram egzaminów ogłasza dyrektor CKE 30 dni przed rozpoczęciem sesji na stronie internetowej CKE.</p>
Zgłoszenie przystąpienia	<ol style="list-style-type: none"> 1. Nie później niż na 2 miesiące przed terminem rozpoczęcia sesji egzaminacyjnej (do końca lipca – sesja jesienna, do końca listopada – sesja zimowa) osoba ubiegająca się o przystąpienie do

Egzaminy eksternistyczne z zakresu szkoły podstawowej

	<p>egzaminów eksternistycznych składa do OKE wniosek o dopuszczenie do egzaminów wraz z kserokopią dowodu osobistego lub innego dokumentu ze zdjęciem, który zawiera datę i miejsce urodzenia oraz numer ewidencyjny PESEL.</p> <p>2. W terminie 14 dni od dnia otrzymania wniosku osoba ubiegająca się o dopuszczenie do egzaminów eksternistycznych zostaje pisemnie poinformowana przez dyrektora OKE:</p> <p>a) o wynikach postępowania kwalifikacyjnego w sprawie dopuszczenia do egzaminu;</p> <p>b) w przypadku zakwalifikowania – o konieczności złożenia deklaracji oraz dowodu wniesienia opłaty za zadeklarowane egzaminy lub wniosku o zwolnienie z opłaty.</p> <p>3. Nie później niż na 30 dni przed terminem rozpoczęcia sesji egzaminacyjnej (do końca sierpnia – sesja jesienna, do końca grudnia – sesja zimowa) osoba dopuszczona do egzaminu składa dyrektorowi OKE:</p> <p>a) deklarację zawierającą wykaz zajęć edukacyjnych, z których w danej sesji egzaminacyjnej zamierza zdawać egzaminy,</p> <p>b) dowód wniesienia opłaty za egzaminy z zakresu zajęć edukacyjnych, z których zamierza zdawać egzaminy w danej sesji egzaminacyjnej, albo wniosek o zwolnienie z opłat.</p>
Opłaty	Informacje o aktualnie obowiązujących opłatach można znaleźć na stronie internetowej OKE.
Dostosowania	<p>Dostosowanie warunków i/lub form egzaminów – na podstawie odpowiednich dokumentów – przysługuje osobom:</p> <ol style="list-style-type: none"> 1. niewidomym 2. słabowidzącym 3. niesłyszącym 4. słabosłyszącym 5. z niepełnosprawnością ruchową 6. z afazją 7. z upośledzeniem umysłowym w stopniu lekkim 8. z autyzmem, w tym z zespołem Aspergera 9. chorym lub niepełnosprawnym czasowo, w tym czasowo niesprawnym ruchowo. <p>Szczegółowe sposoby dostosowania są wymienione w komunikacie dyrektora CKE opublikowanym na stronie internetowej.</p> <p>Osoba ubiegająca się o dostosowanie warunków i formy egzaminu do rodzaju niepełnosprawności wraz z wnioskiem składa zaświadczenie lekarskie potwierdzające występowanie dysfunkcji.</p>
Ponowne zdawanie – liczba sesji	1. Osoba dopuszczona do egzaminów eksternistycznych zdaje egzaminy z zakresu danego typu szkoły w okresie nie dłuższym niż 3 lata, licząc od daty rozpoczęcia pierwszej sesji egzaminacyjnej, do której została dopuszczona, tzn. w ciągu 6 kolejnych sesji egzaminacyjnych.

Egzaminy eksternistyczne z zakresu szkoły podstawowej

	<p>2. W uzasadnionych przypadkach osoba zdająca może złożyć wniosek do dyrektora OKE o przedłużenie okresu zdawania egzaminów o 2 kolejne sesje.</p> <p>3. Osoba, która ponownie ubiega się o przystąpienie do egzaminów eksternistycznych z zakresu danego typu szkoły dla dorosłych, w okresie nie dłuższym niż 3 lata od upływu okresu zdawania egzaminów eksternistycznych, ma prawo złożyć wniosek do dyrektora OKE o zaliczenie poprzednio zdanych egzaminów eksternistycznych.</p>
Informacje o egzaminach	Informacje o egzaminach eksternistycznych znajdują się na stronach internetowych CKE i OKE.

Egzaminy eksternistyczne z zakresu gimnazjum

Cel	Ukończenie gimnazjum przez osoby dorosłe, które decydują się na samodzielne przygotowanie do egzaminów.
Zakres	<p>Przedmioty obowiązkowe to:</p> <ol style="list-style-type: none"> 1. język polski 2. język obcy (jeden z następujących: angielski, francuski, niemiecki, rosyjski) 3. historia 4. wiedza o społeczeństwie 5. biologia 6. geografia 7. chemia 8. fizyka 9. matematyka 10. informatyka.
Forma	<p>Forma pisemna – arkusz egzaminacyjny zawierający zadania:</p> <ol style="list-style-type: none"> 1. Zamknięte (wielokrotnego wyboru, typu prawda – fałsz, na dobieranie). 2. Zadania otwarte (zadania z luką, krótkiej odpowiedzi, zdania rozszerzonej odpowiedzi). <p>W arkuszu znajdują się zadania egzaminacyjne oraz miejsce na ich rozwiązanie. Przy każdym zadaniu jest zamieszczona informacja o maksymalnej liczbie punktów, którą można otrzymać za poprawne rozwiązanie zadania. Pierwsza strona arkusza egzaminacyjnego zawiera instrukcję, którą należy przeczytać i podczas egzaminu stosować się do jej zaleceń. Arkusze są kodowane zgodnie z instrukcją.</p>
Przykładowe arkusze	Przykładowe arkusze egzaminacyjne są zamieszczone w informatorach o egzaminach eksternistycznych, które są dostępne na stronach internetowych CKE i OKE.
Warunki otrzymania świadectwa	Należy uzyskać co najmniej 30% punktów z egzaminu z każdego przedmiotu. Osoba, która zdała egzaminy eksternistyczne otrzymuje świadectwo ukończenia gimnazjum, wydane przez OKE.

Egzaminy eksternistyczne z zakresu gimnazjum	
Przeliczanie punktów na stopnie	<p>Liczbę punktów uzyskanych na egzaminie eksternistycznym przelicza się na stopnie szkolne w następujący sposób:</p> <ol style="list-style-type: none"> 1. od 93% do 100% pkt – celujący (6) 2. od 78% do 92% pkt – bardzo dobry (5) 3. od 62% do 77% pkt – dobry (4) 4. od 46% do 61% pkt – dostateczny (3) 5. od 30% do 45% pkt – dopuszczający (2) 6. poniżej 30% pkt – niedostateczny (1)
Terminy	<p>Sesje egzaminacyjne są organizowane dwa razy w roku:</p> <ol style="list-style-type: none"> 1. W sesji jesiennej od 1 do 31 października. 2. W sesji zimowej od 1 do ostatniego dnia lutego. <p>Harmonogram egzaminów ogłasza dyrektor CKE 30 dni przed rozpoczęciem sesji na stronie internetowej CKE.</p>
Zgłoszenie przystąpienia	<ol style="list-style-type: none"> 1. Nie później niż na 2 miesiące przed terminem rozpoczęcia sesji egzaminacyjnej (do końca lipca – sesja jesienna, do końca listopada – sesja zimowa) osoba ubiegająca się o przystąpienie do egzaminów eksternistycznych składa do OKE: <ol style="list-style-type: none"> a) wniosek o dopuszczenie do egzaminów wraz z kserokopią dowodu osobistego lub innego dokumentu ze zdjęciem, który zawiera datę i miejsce urodzenia oraz numer ewidencyjny PESEL. b) świadectwo ukończenia sześciolletniej szkoły podstawowej lub świadectwo ukończenia klasy VI lub VII ośmioletniej szkoły podstawowej albo indeks zawierający wpis potwierdzający uzyskanie promocji do klasy VII lub VIII ośmioletniej szkoły podstawowej dla dorosłych. 2. W terminie 14 dni od dnia otrzymania wniosku osoba ubiegająca się o dopuszczenie do egzaminów eksternistycznych zostaje pisemnie poinformowana przez dyrektora OKE: <ol style="list-style-type: none"> a) o wynikach postępowania kwalifikacyjnego w sprawie dopuszczenia do egzaminu. b) w przypadku zakwalifikowania – o konieczności złożenia deklaracji oraz dowodu wniesienia opłaty za zadeklarowane egzaminy lub wniosku o zwolnienie z opłaty. 3. Nie później niż na 30 dni przed terminem rozpoczęcia sesji egzaminacyjnej (do końca sierpnia – sesja jesienna, do końca grudnia – sesja zimowa) osoba dopuszczona do egzaminu składa dyrektorowi OKE: <ol style="list-style-type: none"> a) deklarację zawierającą wykaz zajęć edukacyjnych, z których w danej sesji egzaminacyjnej zamierza zdawać egzaminy, b) dowód wniesienia opłaty za egzaminy z zakresu zajęć edukacyjnych, z których zamierza zdawać egzaminy w danej sesji egzaminacyjnej, albo wniosek o zwolnienie z opłat.
Opłaty	<p>Informacje o aktualnie obowiązujących opłatach można znaleźć na stronie internetowej OKE.</p>

Egzaminy eksternistyczne z zakresu gimnazjum

Dostosowania	<p>Dostosowanie warunków i/lub form egzaminów – na podstawie odpowiednich dokumentów – przysługuje osobom:</p> <ol style="list-style-type: none"> 1. niewidomym 2. słabowidzącym 3. niesłyszącym 4. słabosłyszącym 5. z niepełnosprawnością ruchową 6. z afazją 7. z upośledzeniem umysłowym w stopniu lekkim 8. z autyzmem, w tym z zespołem Aspergera 9. chorym lub niepełnosprawnym czasowo, w tym czasowo niesprawnym ruchowo. <p>Szczegółowe sposoby dostosowania są wymienione w komunikacie dyrektora CKE opublikowanym na stronie internetowej. Osoba ubiegająca się o dostosowanie warunków i formy egzaminu do rodzaju niepełnosprawności wraz z wnioskiem składa zaświadczenie lekarskie potwierdzające występowanie dysfunkcji.</p>
Ponowne zdawanie – liczba sesji	<ol style="list-style-type: none"> 1. Osoba dopuszczona do egzaminów eksternistycznych zdaje egzaminy z zakresu danego typu szkoły w okresie nie dłuższym niż 3 lata, licząc od daty rozpoczęcia pierwszej sesji egzaminacyjnej, do której została dopuszczona, tzn. w ciągu sześciu kolejnych sesji egzaminacyjnych. 2. W uzasadnionych przypadkach osoba zdająca może złożyć wniosek do dyrektora OKE o przedłużenie okresu zdawania egzaminów o dwie kolejne sesje. 3. Osoba, która ponownie ubiega się o przystąpienie do egzaminów eksternistycznych z zakresu danego typu szkoły dla dorosłych, w okresie nie dłuższym niż 3 lata od upływu okresu zdawania egzaminów eksternistycznych, ma prawo złożyć wniosek do dyrektora OKE o zaliczenie poprzednio zdanych egzaminów eksternistycznych.
Informacje o egzaminach	Informacje o egzaminach eksternistycznych można znaleźć na stronach internetowych CKE i OKE.

Egzaminy eksternistyczne z zakresu zasadniczej szkoły zawodowej

Cel	<p>Egzaminy eksternistyczne umożliwiają ukończenie zasadniczej szkoły zawodowej osobom dorosłym, które decydują się na samodzielne przygotowanie do egzaminów. Przeprowadza się egzaminy:</p> <ol style="list-style-type: none"> 1. Z zakresu wymagań określonych w podstawie programowej kształcenia ogólnego dla zasadniczej szkoły zawodowej (przedmioty ogólnokształcące). 2. Egzamin potwierdzający kwalifikacje w zawodzie (egzamin eksternistyczny zawodowy – przeprowadzany w sesjach egzaminu zawodowego).
-----	---

Egzaminy eksternistyczne z zakresu zasadniczej szkoły zawodowej	
Zakres – przedmioty ogólnokształcące	<p>Przedmioty ogólnokształcące obowiązkowe to:</p> <ol style="list-style-type: none"> 1. język polski 2. język obcy (jeden z następujących: angielski, francuski, niemiecki, rosyjski) 3. historia 4. wiedza o społeczeństwie 5. biologia 6. geografia 7. chemia 8. fizyka 9. matematyka 10. informatyka 11. podstawy przedsiębiorczości
Forma	<p>Forma pisemna – arkusz egzaminacyjny zawierający zadania::</p> <ol style="list-style-type: none"> 1. Zamknięte (wielokrotnego wyboru, typu prawda – fałsz, na dobieranie). 2. Zadania otwarte (zadania z luką, krótkiej odpowiedzi, zdania rozszerzonej odpowiedzi). <p>W arkuszu znajdują się zadania egzaminacyjne oraz miejsce na ich rozwiązanie. Przy każdym zadaniu jest zamieszczona informacja o maksymalnej liczbie punktów, którą można otrzymać za poprawne rozwiązanie zadania. Pierwsza strona arkusza egzaminacyjnego zawiera instrukcję, którą należy przeczytać i podczas egzaminu stosować się do jej zaleceń. Arkusze są kodowane zgodnie z instrukcją.</p>
Przykładowe arkusze	Przykładowe arkusze egzaminacyjne są zamieszczone w informatorach o egzaminach eksternistycznych, które są dostępne na stronach internetowych CKE i OKE.
Warunki otrzymania świadectwa	Należy uzyskać co najmniej 30% punktów z egzaminu z każdego przedmiotu. Osoba, która zdała egzaminy eksternistyczne z przedmiotów ogólnokształcących z zakresu zasadniczej szkoły zawodowej otrzymuje zaświadczenie wydane przez OKE.
Przeliczenie punktów na stopnie	<p>Liczbę punktów uzyskanych na egzaminie eksternistycznym przelicza się na stopnie szkolne w następujący sposób:</p> <ol style="list-style-type: none"> 1. od 93% do 100% pkt – celujący (6) 2. od 78% do 92% pkt – bardzo dobry (5) 3. od 62% do 77% pkt – dobry (4) 4. od 46% do 61% pkt – dostateczny (3) 5. od 30% do 45% pkt – dopuszczający (2) 6. poniżej 30% pkt – niedostateczny (1)
Terminy	<p>Sesje egzaminacyjne są organizowane dwa razy w roku:</p> <ol style="list-style-type: none"> 1. W sesji jesiennej od 1 do 31 października. 2. W sesji zimowej od 1 do ostatniego dnia lutego. <p>Harmonogram egzaminów ogłasza dyrektor Centralnej Komisji Egzaminacyjnej 30 dni przed rozpoczęciem sesji na stronie internetowej CKE.</p>

Egzaminy eksternistyczne z zakresu zasadniczej szkoły zawodowej

Zgłoszenie przystąpienia do egzaminu z przedmiotów ogólnokształcących	<ol style="list-style-type: none"> 1. Nie później niż na 2 miesiące przed terminem rozpoczęcia sesji egzaminacyjnej (do końca lipca – sesja jesienna, do końca listopada – sesja zimowa) osoba ubiegająca się o przystąpienie do egzaminów z przedmiotów ogólnokształcących z zakresu zasadniczej szkoły zawodowej składa do OKE: <ol style="list-style-type: none"> a) wniosek o dopuszczenie do egzaminów wraz z kserokopią dowodu osobistego lub innego dokumentu ze zdjęciem, który zawiera datę i miejsce urodzenia oraz numer ewidencyjny PESEL. b) świadectwo ukończenia gimnazjum albo świadectwo ukończenia ośmioletniej szkoły podstawowej. 2. W terminie 14 dni od dnia otrzymania wniosku osoba ubiegająca się o dopuszczenie do egzaminów eksternistycznych zostaje pisemnie poinformowana przez dyrektora OKE: <ol style="list-style-type: none"> a) o wynikach postępowania kwalifikacyjnego w sprawie dopuszczenia do egzaminu. b) w przypadku zakwalifikowania – o konieczności złożenia deklaracji oraz dowodu wniesienia opłaty za zadeklarowane egzaminy lub wniosku o zwolnienie z opłaty. 3. Nie później niż na 30 dni przed terminem rozpoczęcia sesji egzaminacyjnej (do końca sierpnia – sesja jesienna, do końca grudnia – sesja zimowa) osoba dopuszczona do egzaminu składa dyrektorowi OKE: <ol style="list-style-type: none"> a) deklarację zawierającą wykaz zajęć edukacyjnych, z których w danej sesji egzaminacyjnej zamierza zdawać egzaminy, b) dowód wniesienia opłaty za egzaminy z zakresu zajęć edukacyjnych, z których zamierza zdawać egzaminy w danej sesji egzaminacyjnej, albo wniosek o zwolnienie z opłat.
Opłaty	Informacje o aktualnie obowiązujących opłatach można znaleźć na stronie internetowej OKE.
Dostosowania	<p>Dostosowanie warunków i/lub form egzaminów – na podstawie odpowiednich dokumentów – przysługuje osobom:</p> <ol style="list-style-type: none"> 1. niewidomym 2. słabowidzącym 3. niesłyszącym 4. słabosłyszącym 5. z niepełnosprawnością ruchową 6. z afazją 7. z upośledzeniem umysłowym w stopniu lekkim 8. z autyzmem, w tym z zespołem Aspergera 9. chorym lub niepełnosprawnym czasowo, w tym czasowo niesprawnym ruchowo. <p>Szczegółowe sposoby dostosowania są wymienione w komunikacie dyrektora CKE opublikowanym na stronie internetowej.</p>

Egzaminy eksternistyczne z zakresu zasadniczej szkoły zawodowej

	Osoba ubiegająca się o dostosowanie warunków i formy egzaminu do rodzaju niepełnosprawności wraz z wnioskiem składa zaświadczenie lekarskie potwierdzające występowanie dysfunkcji.
Ponowne zdawanie – liczba sesji	<ol style="list-style-type: none"> Osoba dopuszczona do egzaminów eksternistycznych zdaje egzaminy z zakresu danego typu szkoły w okresie nie dłuższym niż 3 lata, licząc od daty rozpoczęcia pierwszej sesji egzaminacyjnej, do której została dopuszczona, tzn. w ciągu 6u kolejnych sesji egzaminacyjnych. W uzasadnionych przypadkach osoba zdająca może złożyć wniosek do dyrektora OKE o przedłużenie okresu zdawania egzaminów o dwie kolejne sesje). Osoba, która ponownie ubiega się o przystąpienie do egzaminów eksternistycznych z zakresu danego typu szkoły dla dorosłych, w okresie nie dłuższym niż 3 lata od upływu okresu zdawania egzaminów eksternistycznych, ma prawo złożyć wniosek do dyrektora OKE o zaliczenie poprzednio zdanych egzaminów eksternistycznych.
Informacje o egzaminach	Informacje o egzaminach eksternistycznych można znaleźć na stronach internetowych CKE i OKE.

Egzaminy eksternistyczne z zakresu liceum ogólnokształcącego

Cel	Ukończenie liceum ogólnokształcącego przez osoby dorosłe, które decydują się na samodzielne przygotowanie do egzaminów. Po ukończeniu w trybie eksternistycznym liceum ogólnokształcącego można przystąpić do egzaminu maturalnego.
Zakres	Przedmioty obowiązkowe to: <ol style="list-style-type: none"> język polski język obcy (jeden z następujących: angielski, francuski, niemiecki, rosyjski) historia wiedza o społeczeństwie biologia geografia chemia fizyka matematyka informatyka podstawy przedsiębiorczości.
Forma	Forma pisemna – arkusz egzaminacyjny zawierający zadania:: <ol style="list-style-type: none"> Zamknięte (wielokrotnego wyboru, typu prawda – fałsz, na dobieranie). Zadania otwarte (zadania z luką, krótkiej odpowiedzi, zdania rozszerzonej odpowiedzi). <p>W arkuszu znajdują się zadania egzaminacyjne oraz miejsce na ich rozwiązanie. Przy każdym zadaniu jest zamieszczona informacja</p>

Egzaminy eksternistyczne z zakresu liceum ogólnokształcącego

	o maksymalnej liczbie punktów, którą można otrzymać za poprawne rozwiązanie zadania. Pierwsza strona arkusza egzaminacyjnego zawiera instrukcję, którą należy przeczytać i podczas egzaminu stosować się do jej zaleceń. Arkusze są kodowane zgodnie z instrukcją.
Przykładowe arkusze	Przykładowe arkusze egzaminacyjne są zamieszczone w informatorach o egzaminach eksternistycznych, które są dostępne na stronach internetowych Centralnej CKE i OKE.
Warunki otrzymania świadectwa	Należy uzyskać co najmniej 30% punktów z egzaminu z każdego przedmiotu. Osoba, która zdała egzaminy eksternistyczne otrzymuje świadectwo ukończenia liceum ogólnokształcącego, wydane przez OKE.
Przeliczanie punktów na stopnie	Liczbę punktów uzyskanych na egzaminie eksternistycznym przelicza się na stopnie szkolne w następujący sposób: <ol style="list-style-type: none"> 1. od 93% do 100% pkt – celujący (6) 2. od 78% do 92% pkt – bardzo dobry (5) 3. od 62% do 77% pkt – dobry (4) 4. od 46% do 61% pkt – dostateczny (3) 5. od 30% do 45% pkt – dopuszczający (2) 6. poniżej 30% pkt – niedostateczny (1)
Terminy	Sesje egzaminacyjne są organizowane dwa razy w roku: <ol style="list-style-type: none"> 1. W sesji jesiennej od 1 do 31 października. 2. W sesji zimowej od 1 do ostatniego dnia lutego. Harmonogram egzaminów ogłasza dyrektor CKE 30 dni przed rozpoczęciem sesji na stronie internetowej CKE.
Zgłoszenie przystąpienia	<ol style="list-style-type: none"> 1. Nie później niż na 2 miesiące przed terminem rozpoczęcia sesji egzaminacyjnej (do końca lipca – sesja jesienna, do końca listopada – sesja zimowa) osoba ubiegająca się o przystąpienie do egzaminów eksternistycznych składa do OKE: <ol style="list-style-type: none"> a) wniosek o dopuszczenie do egzaminów wraz z kserokopią dowodu osobistego lub innego dokumentu ze zdjęciem, który zawiera datę i miejsce urodzenia oraz numer ewidencyjny PESEL. b) świadectwo ukończenia gimnazjum albo świadectwo ukończenia ośmioletniej szkoły podstawowej. 2. W terminie 14 dni od dnia otrzymania wniosku osoba ubiegająca się o dopuszczenie do egzaminów eksternistycznych zostaje pisemnie poinformowana przez dyrektora OKE: <ol style="list-style-type: none"> a) o wynikach postępowania kwalifikacyjnego w sprawie dopuszczenia do egzaminu. b) w przypadku zakwalifikowania – o konieczności złożenia deklaracji oraz dowodu wniesienia opłaty za zadeklarowane egzaminy lub wniosku o zwolnienie z opłaty. 3. Nie później niż na 30 dni przed terminem rozpoczęcia sesji egzaminacyjnej (do końca sierpnia – sesja jesienna, do końca

Egzaminy eksternistyczne z zakresu liceum ogólnokształcącego	
	<p>grudnia – sesja zimowa) osoba dopuszczona do egzaminu składa dyrektorowi OKE:</p> <ol style="list-style-type: none"> a) deklarację zawierającą wykaz zajęć edukacyjnych, z których danej sesji egzaminacyjnej zamierza zdawać egzaminy, b) dowód wniesienia opłaty za egzaminy z zakresu zajęć edukacyjnych, z których zamierza zdawać egzaminy w danej sesji egzaminacyjnej, albo wniosek o zwolnienie z opłat.
Opłaty	Informacje o aktualnie obowiązujących opłatach można znaleźć na stronie internetowej OKE.
Dostosowania	<p>Dostosowanie warunków i/lub form egzaminów – na podstawie odpowiednich dokumentów – przysługuje osobom:</p> <ol style="list-style-type: none"> 1. niewidomym 2. słabowidzącym 3. niesłyszącym 4. słabosłyszącym 5. z niepełnosprawnością ruchową 6. z afazją 7. z upośledzeniem umysłowym w stopniu lekkim 8. z autyzmem, w tym z zespołem Aspergera 9. chorym lub niepełnosprawnym czasowo, w tym czasowo niesprawnym ruchowo. <p>Szczegółowe sposoby dostosowania są wymienione w komunikacie dyrektora CKE opublikowanym na stronie internetowej. Osoba ubiegająca się o dostosowanie warunków i formy egzaminu do rodzaju niepełnosprawności wraz z wnioskiem składa zaświadczenie lekarskie potwierdzające występowanie dysfunkcji.</p>
Ponowne zdawanie – liczba sesji	<ol style="list-style-type: none"> 1. Osoba dopuszczona do egzaminów eksternistycznych zdaje egzaminy z zakresu danego typu szkoły w okresie nie dłuższym niż 3 lata, licząc od daty rozpoczęcia pierwszej sesji egzaminacyjnej, do której została dopuszczona, tzn. w ciągu 6 kolejnych sesji egzaminacyjnych. 2. W uzasadnionych przypadkach osoba zdająca może złożyć wniosek do dyrektora OKE o przedłużenie okresu zdawania egzaminów o dwie kolejne sesje. 3. Osoba, która ponownie ubiega się o przystąpienie do egzaminów eksternistycznych z zakresu danego typu szkoły dla dorosłych, w okresie nie dłuższym niż 3 lata od upływu okresu zdawania egzaminów eksternistycznych, ma prawo złożyć wniosek do dyrektora OKE o zaliczenie poprzednio zdanych egzaminów eksternistycznych.
Informacje o egzaminach	Informacje o egzaminach eksternistycznych można znaleźć na stronach internetowych CKE i OKE.

Egzaminy eksternistyczne w sesji zimowej 2017 w województwie śląskim

Egzaminy w sesji zimowej 2017 trwały od 3 do 18 lutego; zostały przeprowadzone w 2 ośrodkach w województwie śląskim, zgodnie z harmonogramem ogłoszonym w Komunikacie Dyrektora Centralnej Komisji Egzaminacyjnej z dnia 4 listopada 2016 r.

Wyniki egzaminów eksternistycznych w sesji zimowej w województwie śląskim

Egzaminy z zakresu sześciolletniej szkoły podstawowej

Do egzaminów eksternistycznych z zakresu sześciolletniej szkoły podstawowej w województwie śląskim nie przystąpiła żadna osoba.

Egzaminy z zakresu gimnazjum

Liczba zdających egzaminy

Do egzaminów zgłosiło się 11 osób, do co najmniej jednego egzaminu przystąpiło 10 osób.

Liczba zdających poszczególne przedmioty

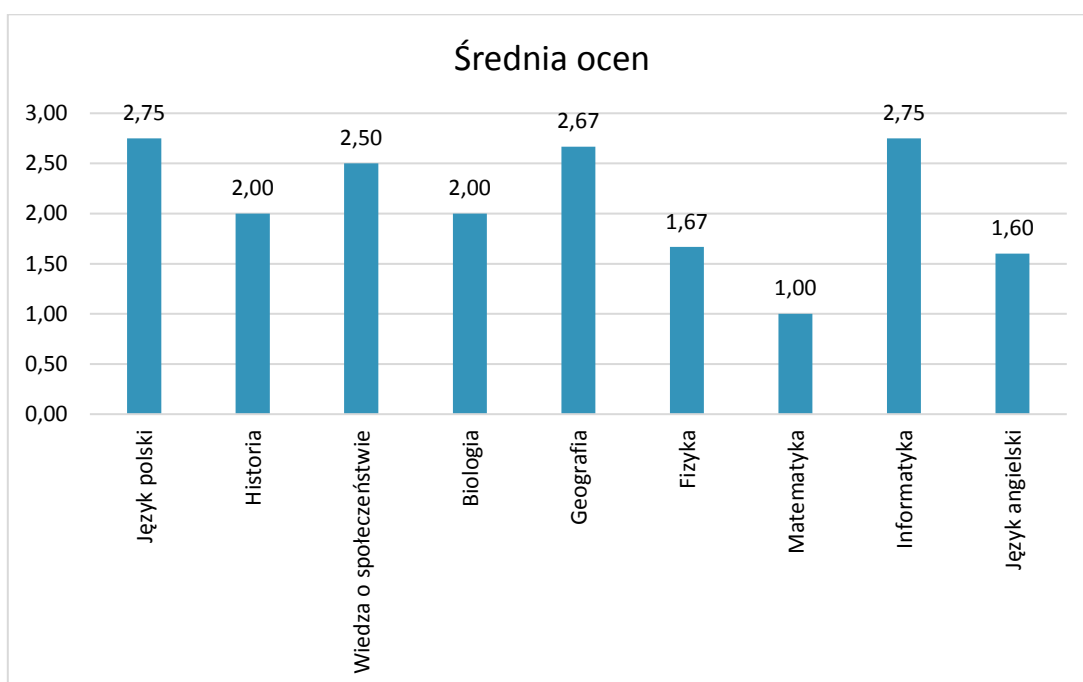
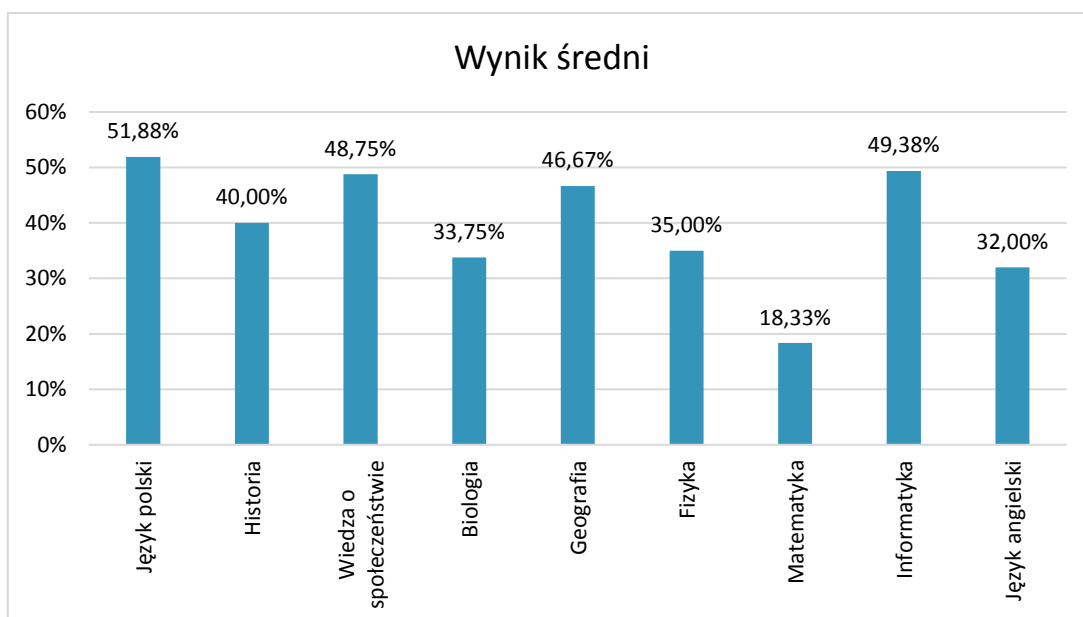
Przedmiot	Dopuszczono	Zdawało ¹
Język polski	4	4
Historia	2	2
Wiedza o społeczeństwie	3	2
Biologia	2	2
Geografia	3	3
Chemia	3	0

¹ Jedna osoba mogła przystąpić do kilku egzaminów w czasie jednej sesji.

Przedmiot	Dopuszczono	Zdawało ¹
Fizyka	3	3
Matematyka	3	3
Informatyka	6	4
Język angielski	7	5

Średnie wyniki

Przedmiot	Wynik średni w procentach	Średnia ocen
Język polski	51,88	2,75
Historia	40,00	2,00
Wiedza o społeczeństwie	48,75	2,50
Biologia	33,75	2,00
Geografia	46,67	2,67
Fizyka	35,00	1,67
Matematyka	18,33	1,00
Informatyka	49,38	2,75
Język angielski	32,00	1,60



Wydane świadectwa

Świadectwo ukończenia gimnazjum uzyskały 3 osoby.

Egzaminy z zakresu zasadniczej szkoły zawodowej

Do egzaminów eksternistycznych z przedmiotów ogólnokształcących z zakresu zasadniczej szkoły zawodowej w województwie śląskim nie przystąpiła żadna osoba. Wyniki eksternistycznych egzaminów zawodowych znajdują się w opracowaniach OKE dotyczących egzaminów zawodowych w kwalifikacjach.

Egzaminy z zakresu liceum ogólnokształcącego

Liczba zdających egzaminy

Do egzaminu zostało dopuszczonych 162 osoby, w tym: 74 kobiety i 88 mężczyzn. Przynajmniej do jednego egzaminu przystąpiło 147 zdających.

Liczba zdających poszczególne przedmioty

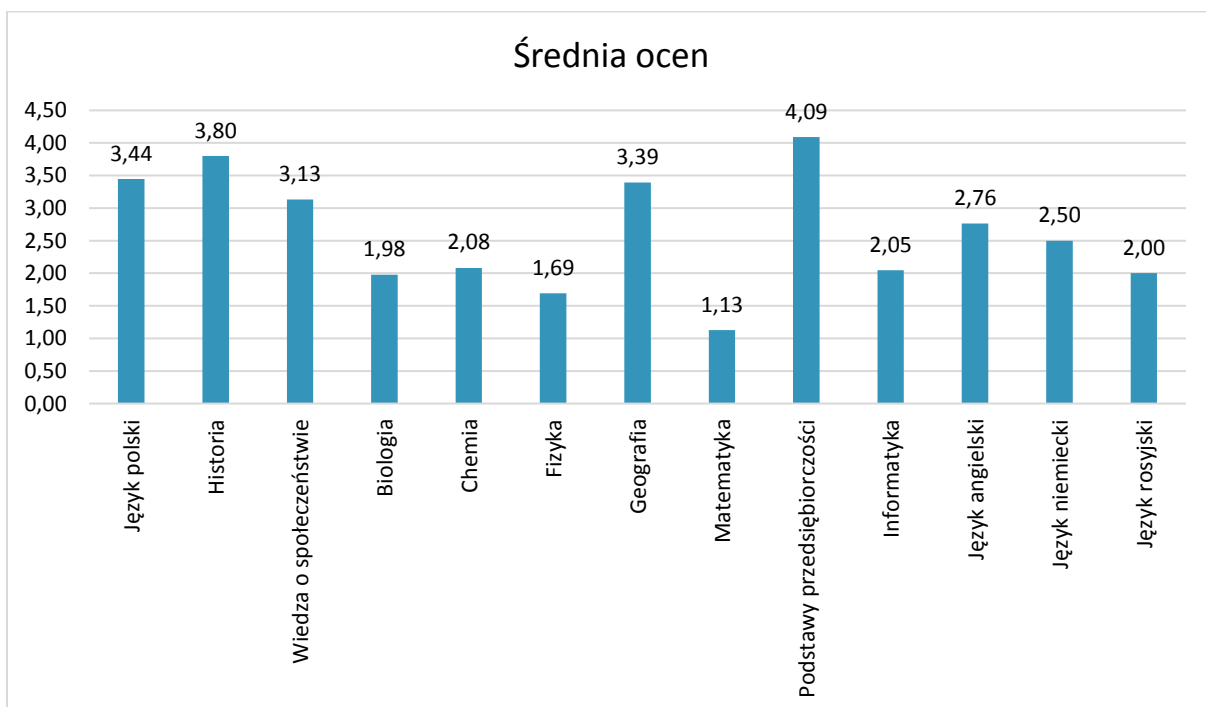
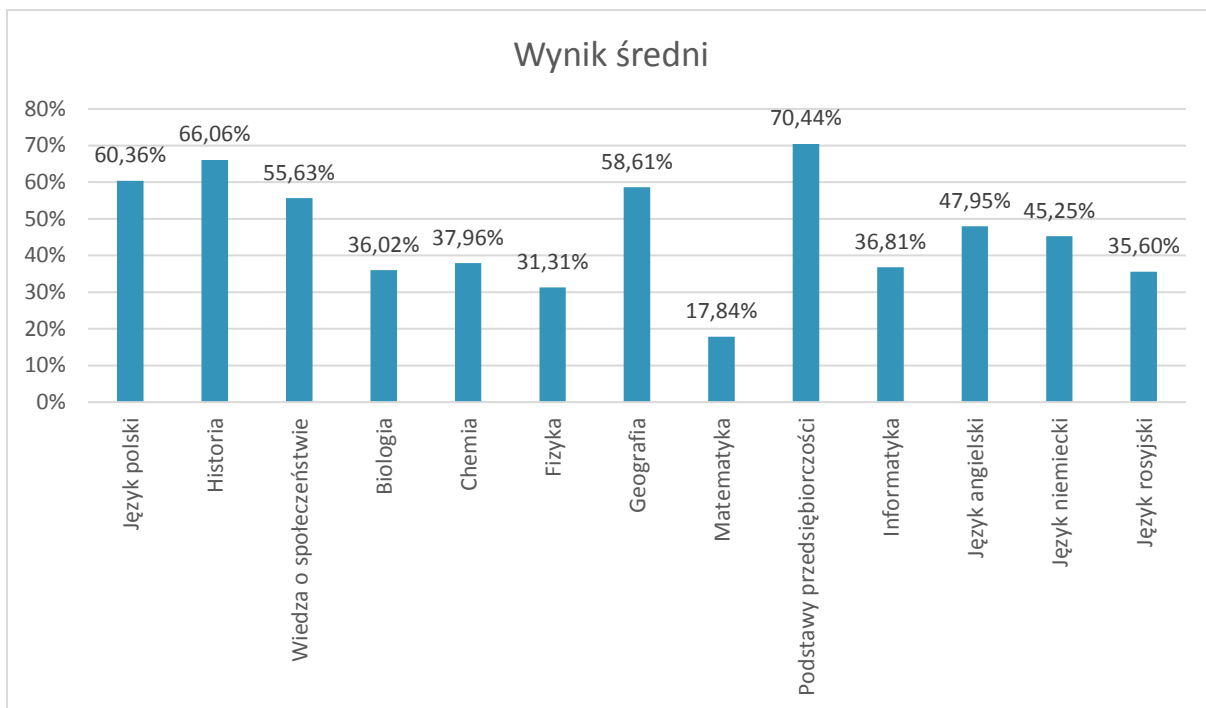
Przedmiot	Dopuszczono	Zdawało ²
Język polski	46	36
Historia	44	35
Wiedza o społeczeństwie	53	46
Biologia	57	49
Chemia	60	49
Fizyka	50	36
Geografia	38	28
Matematyka	89	77
Podstawy przedsiębiorczości	41	34
Informatyka	48	43
Język angielski	48	42
Język niemiecki	5	4
Język rosyjski	5	5

² Jedna osoba mogła przystąpić do kilku egzaminów w czasie jednej sesji.

Podstawowe parametry statystyczne wyników

Wyniki średnie

Przedmiot	Wynik średni w punktach	Wynik średni w procentach	Średnia ocen
Język polski	24,06	60,36	3,44
Historia	26,34	66,06	3,80
Wiedza o społeczeństwie	22,15	55,63	3,13
Biologia	14,33	36,02	1,98
Chemia	15,08	37,96	2,08
Fizyka	12,42	31,31	1,69
Geografia	23,32	58,61	3,39
Matematyka	7,04	17,84	1,13
Podstawy przedsiębiorczości	28,06	70,44	4,09
Informatyka	14,60	36,81	2,05
Język angielski	19,12	47,95	2,76
Język niemiecki	18,00	45,25	2,50
Język rosyjski	14,20	35,60	2,00



Podstawowe wskaźniki statystyczne wyników (w punktach)

Przedmiot	Przystąpiło	Wynik średni	Mediana	Odchylenie standardowe	Wynik maksymalny	Wynik minimalny	Wskaźnik łatwości zestawu
Język polski	36	24,06	24,5	6,16	34	9	0,48
Historia	35	26,34	25	7,18	39	14	0,53
Wiedza o społeczeństwie	46	22,15	22	5,57	34	8	0,44
Biologia	49	14,33	16	4,76	24	4	0,29
Chemia	49	15,08	15	4,79	26	7	0,30
Fizyka	36	12,42	12	4,31	22	6	0,25
Geografia	28	23,32	24,5	6,82	34	5	0,47
Matematyka	77	7,04	6	3,51	18	2	0,14
Podstawy przedsiębiorczości	34	28,06	28,5	3,91	35	16	0,56
Informatyka	43	14,60	15	6,99	32	2	0,29
Język angielski	42	19,12	16,5	10,62	39	6	0,38
Język niemiecki	4	18,00	13,00	13,64	38,00	8,00	0,36
Język rosyjski	5	14,20	12	6,72	25	8	0,28

Z każdego przedmiotu można było uzyskać maksymalnie 40 punktów.

Podstawowe wskaźniki statystyczne wyników (w procentach)

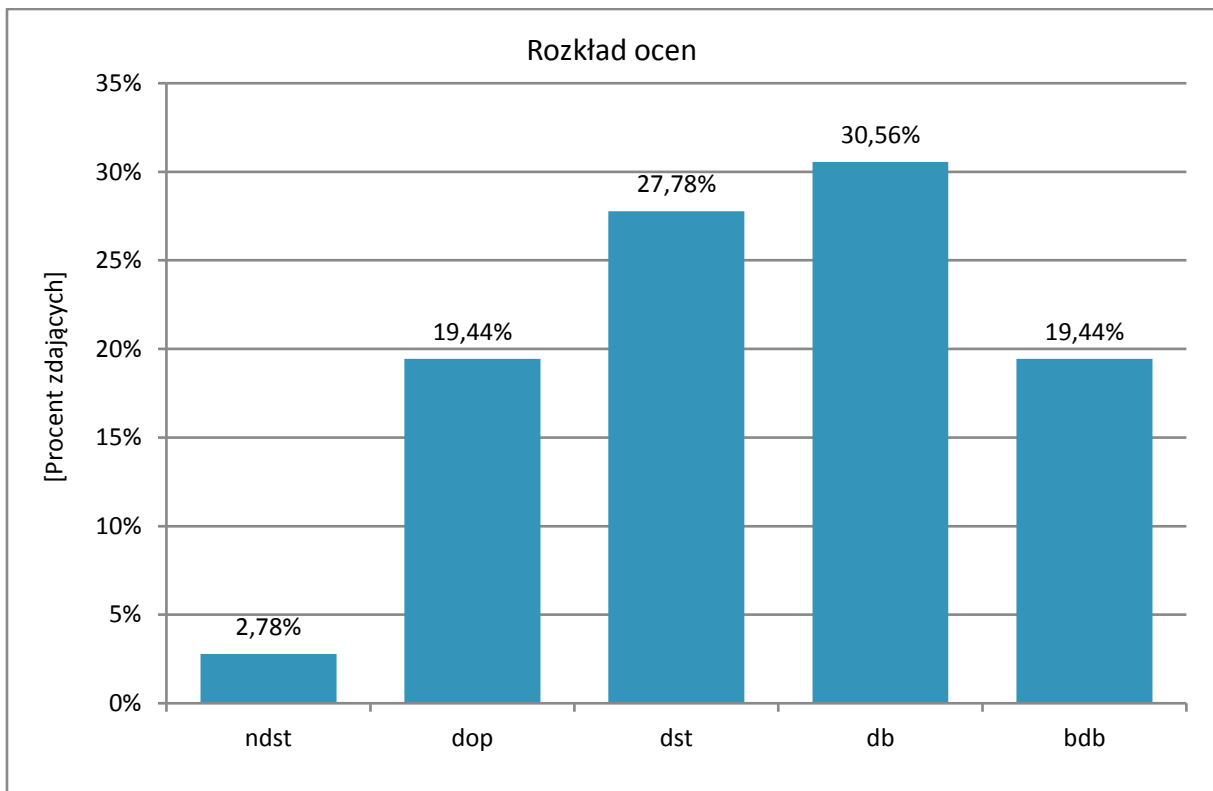
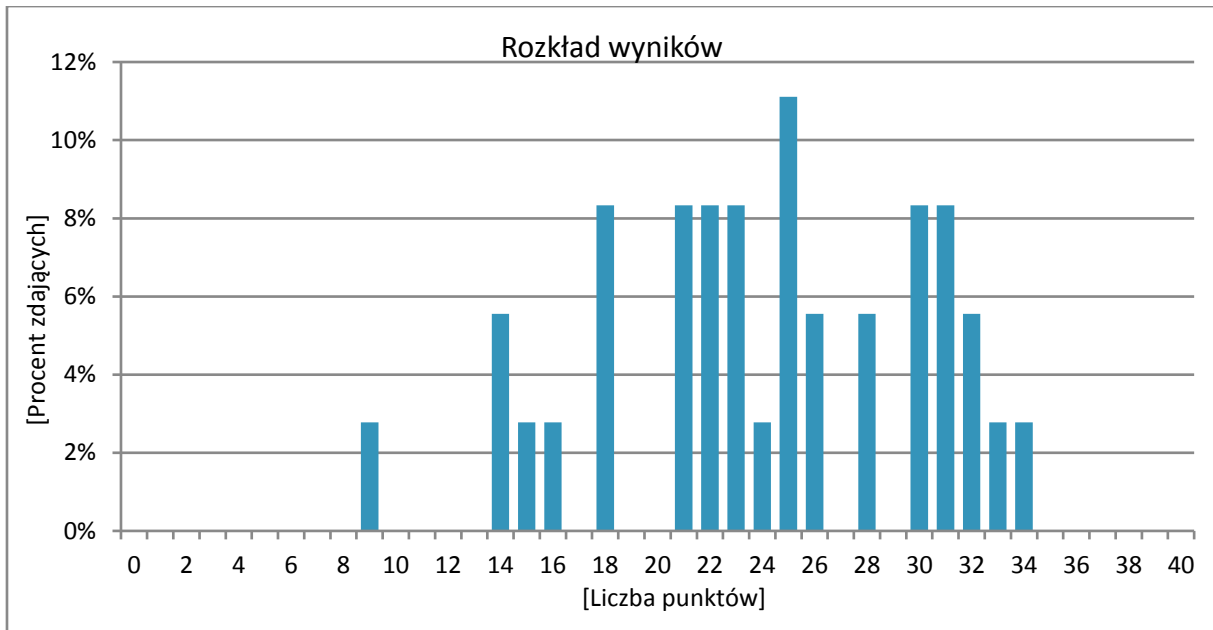
Przedmiot	Przystąpiło	Wynik średni	Mediana	Odchylenie standardowe	Wynik maksymalny	Wynik minimalny	Wskaźnik łatwości zestawu
Język polski	60,14	61,25	15,40	85,00	22,50	1,20	60,14
Historia	65,86	62,50	17,96	97,50	35,00	1,32	65,86
Wiedza o społeczeństwie	55,38	55,00	13,91	85,00	20,00	1,11	55,38
Biologia	35,82	40,00	11,90	60,00	10,00	0,72	35,82
Chemia	37,70	37,50	11,97	65,00	17,50	0,75	37,70
Fizyka	31,04	30,00	10,76	55,00	15,00	0,62	31,04
Geografia	58,30	61,25	17,05	85,00	12,50	1,17	58,30
Matematyka	17,60	15,00	8,79	45,00	5,00	0,35	17,60
Podstawy przedsiębiorczości	70,15	71,25	9,77	87,50	40,00	1,40	70,15
Informatyka	36,51	37,50	17,48	80,00	5,00	0,73	36,51
Język angielski	47,80	41,25	26,54	97,50	15,00	0,96	47,80
Język niemiecki	45,00	32,50	34,10	95,00	20,00	0,90	45,00
Język rosyjski	35,50	30,00	16,81	62,50	20,00	0,71	35,50

Wydane świadectwa

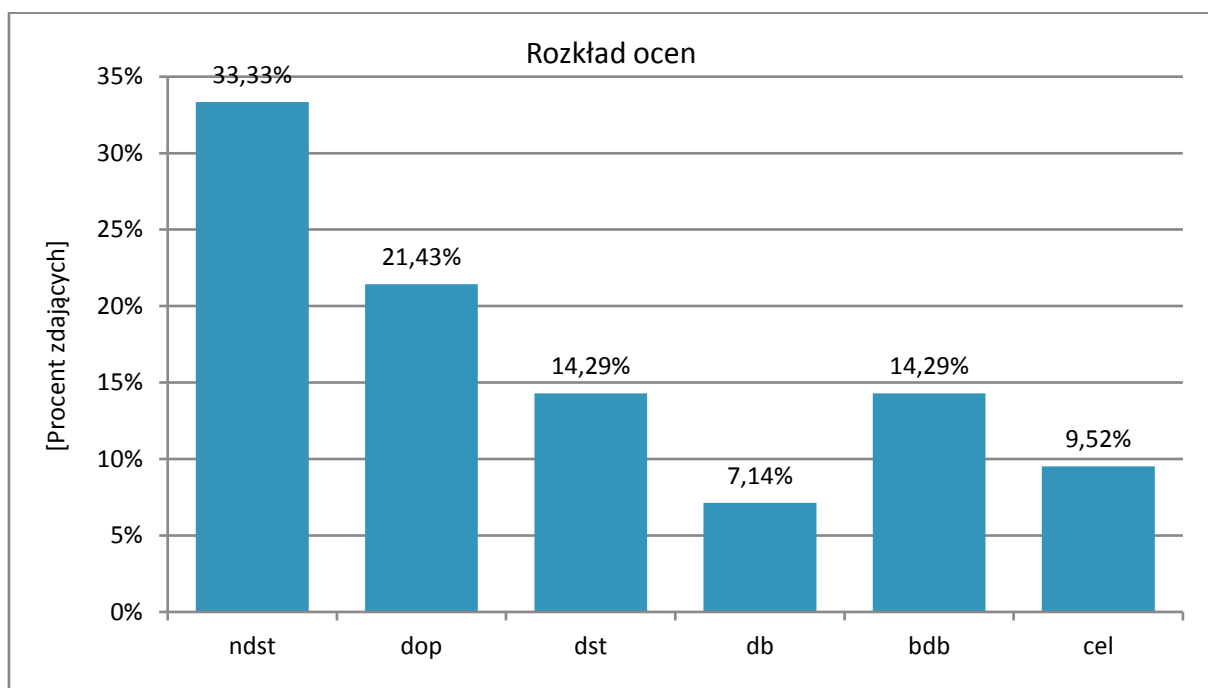
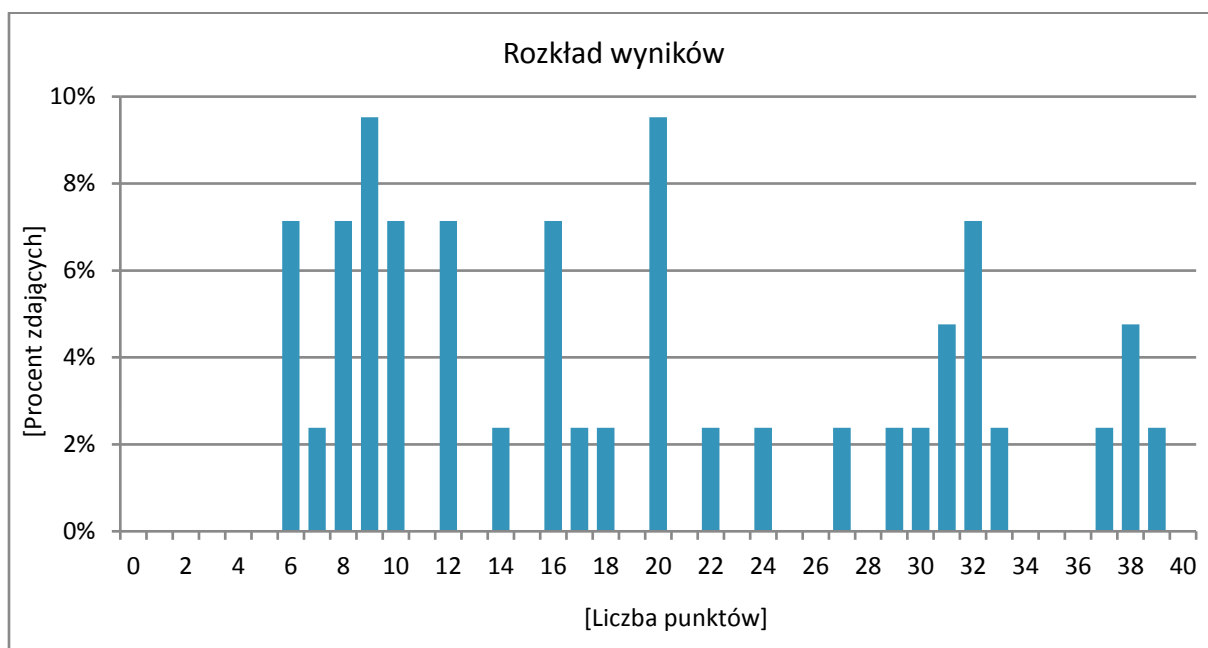
Wydano 17 świadectw ukończenia liceum ogólnokształcącego.

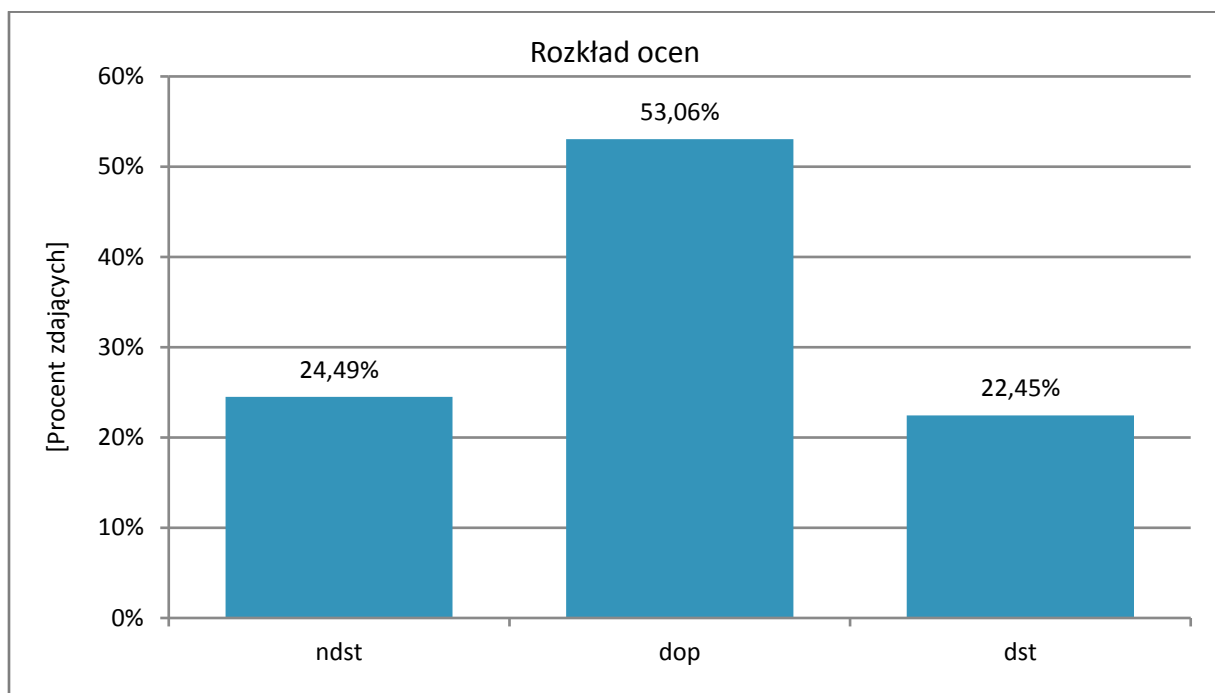
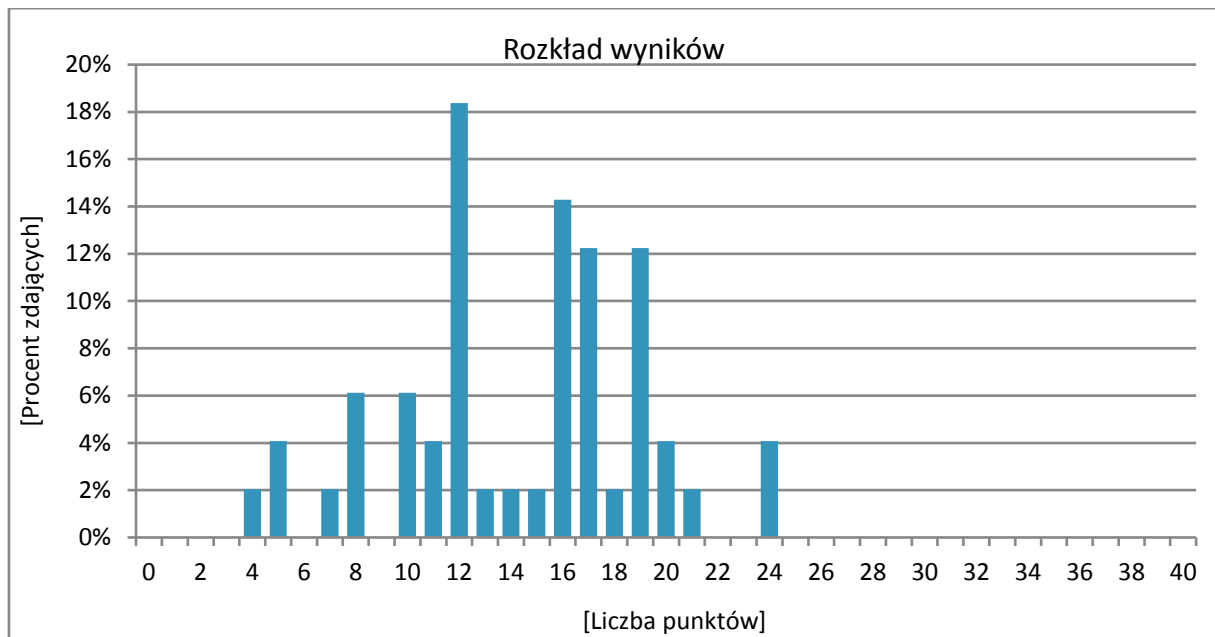
Rozkłady wyników i ocen z poszczególnych przedmiotów

Język polski

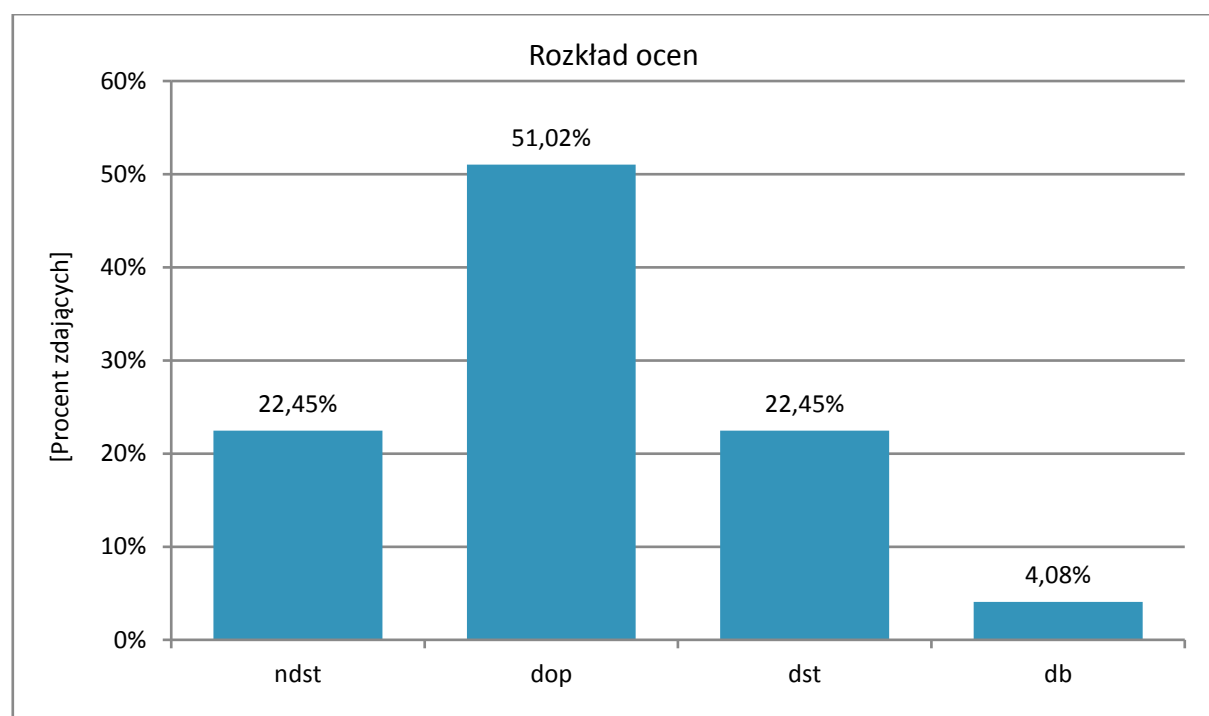
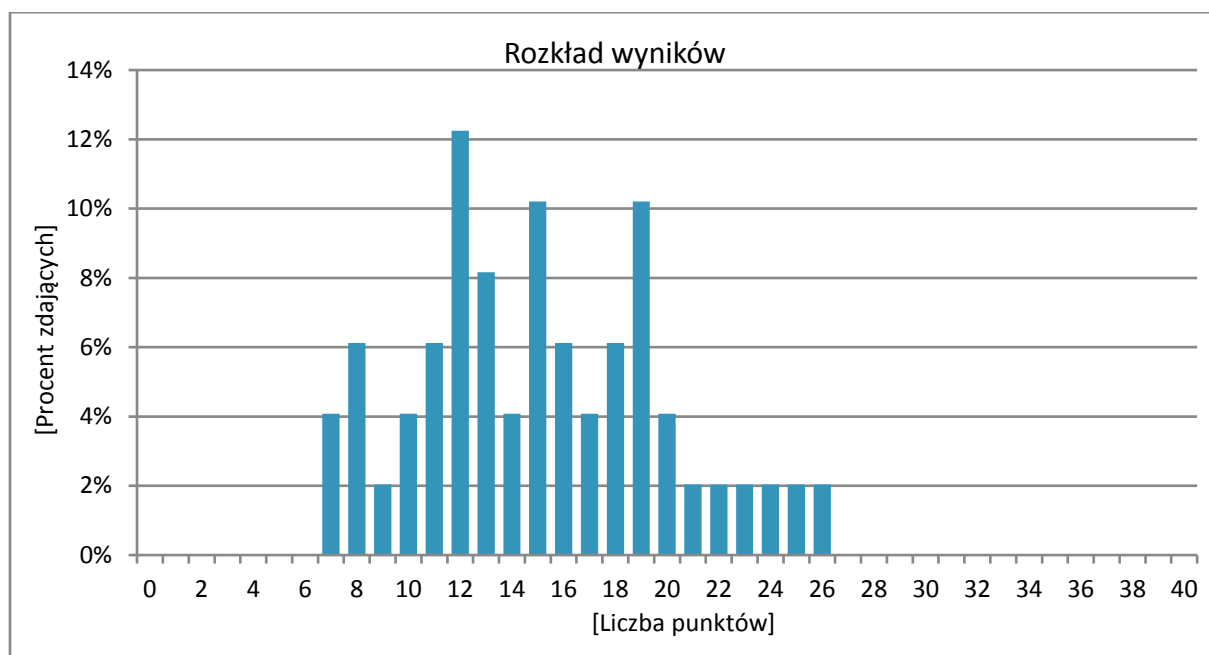


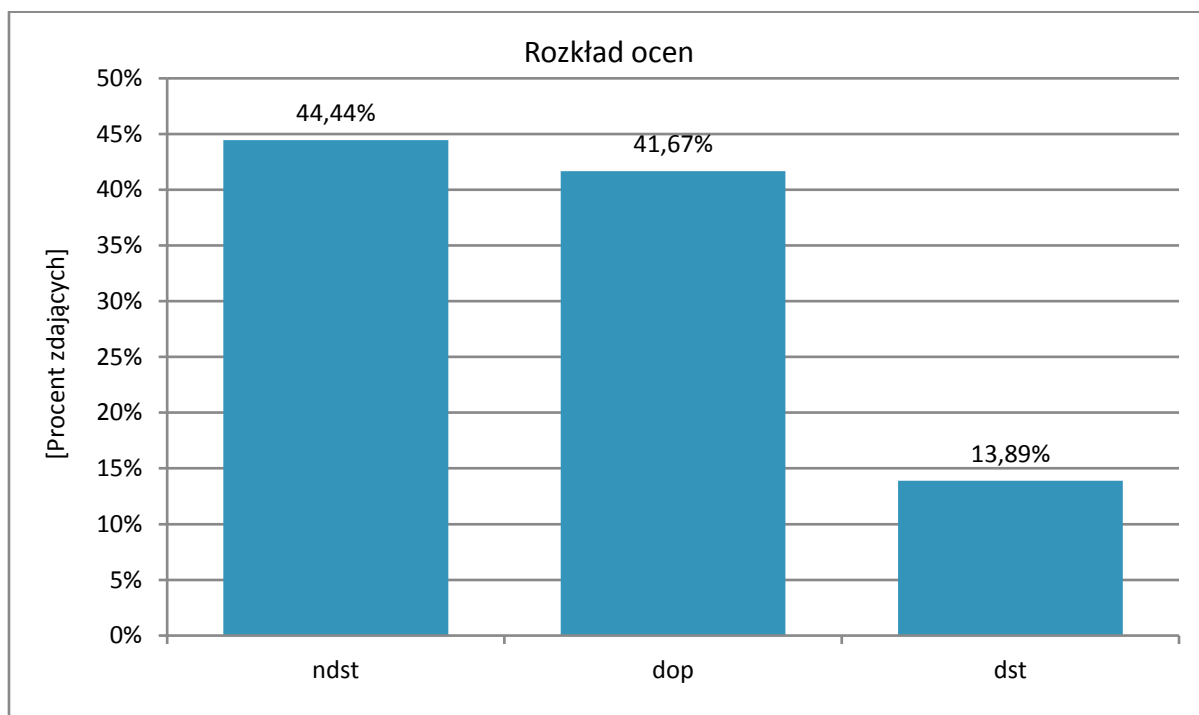
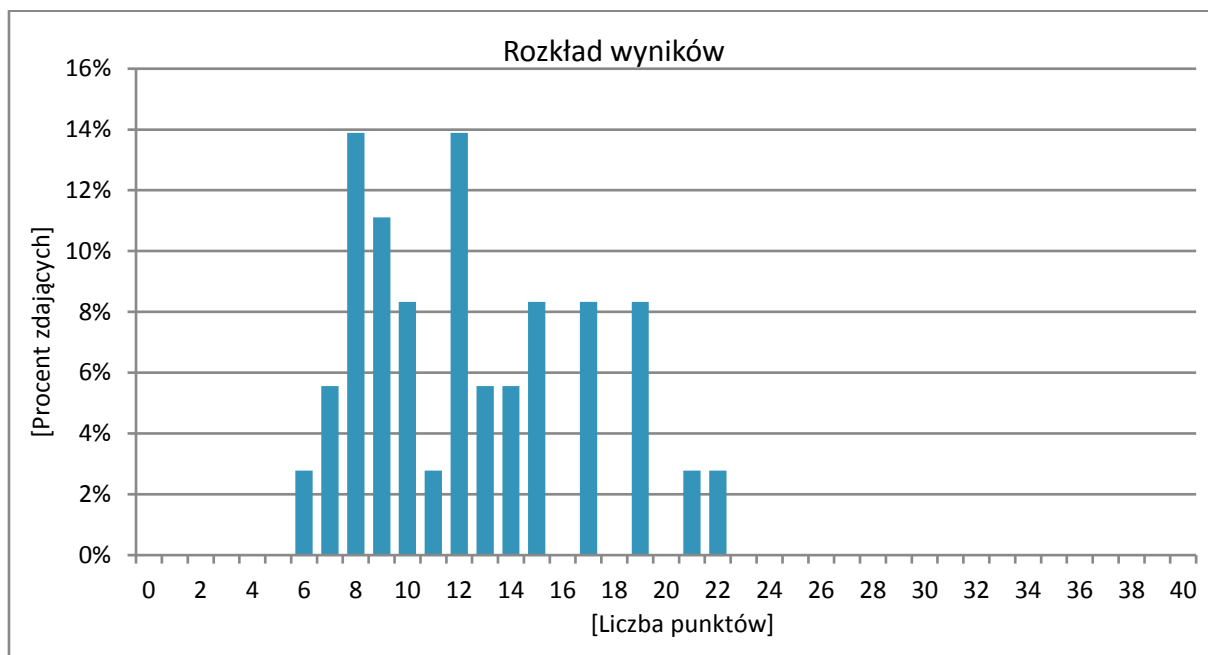
Język angielski



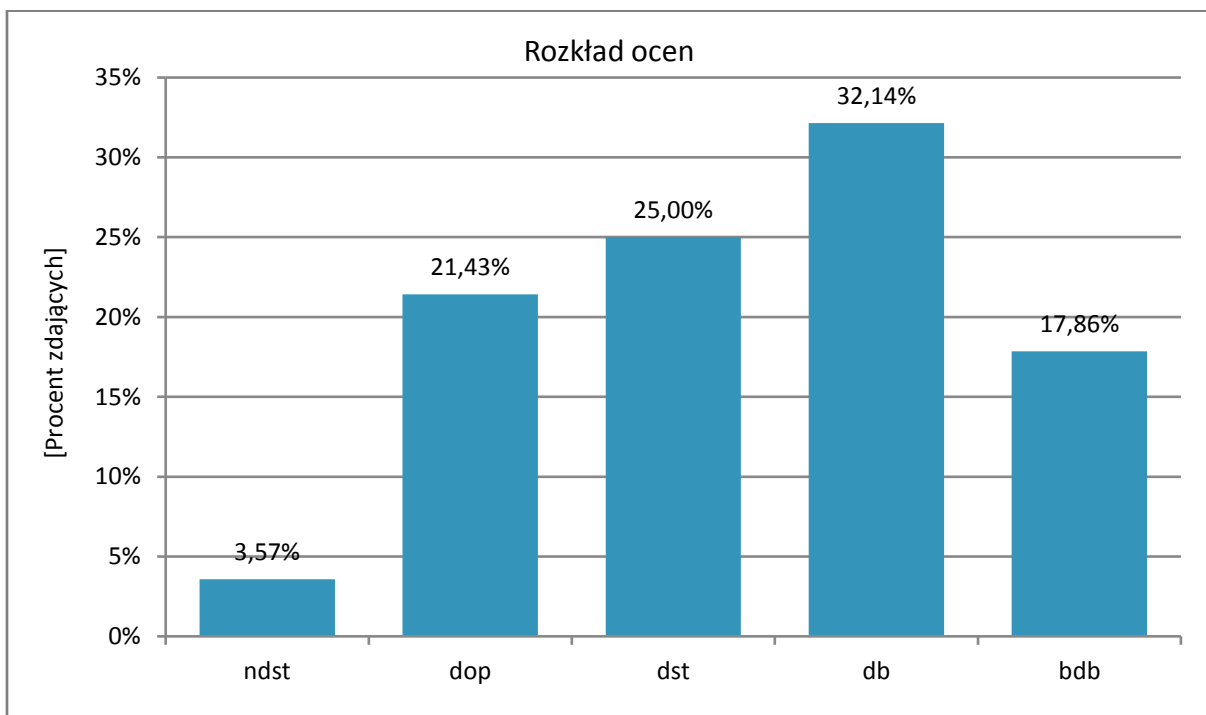
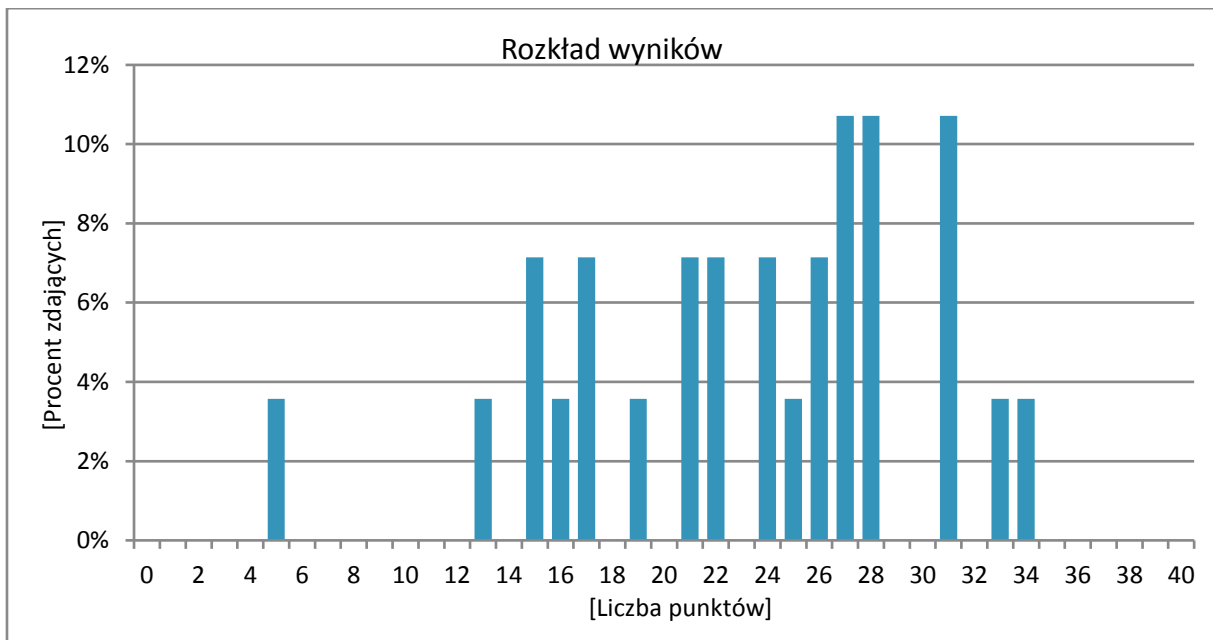
Biologia

Chemia

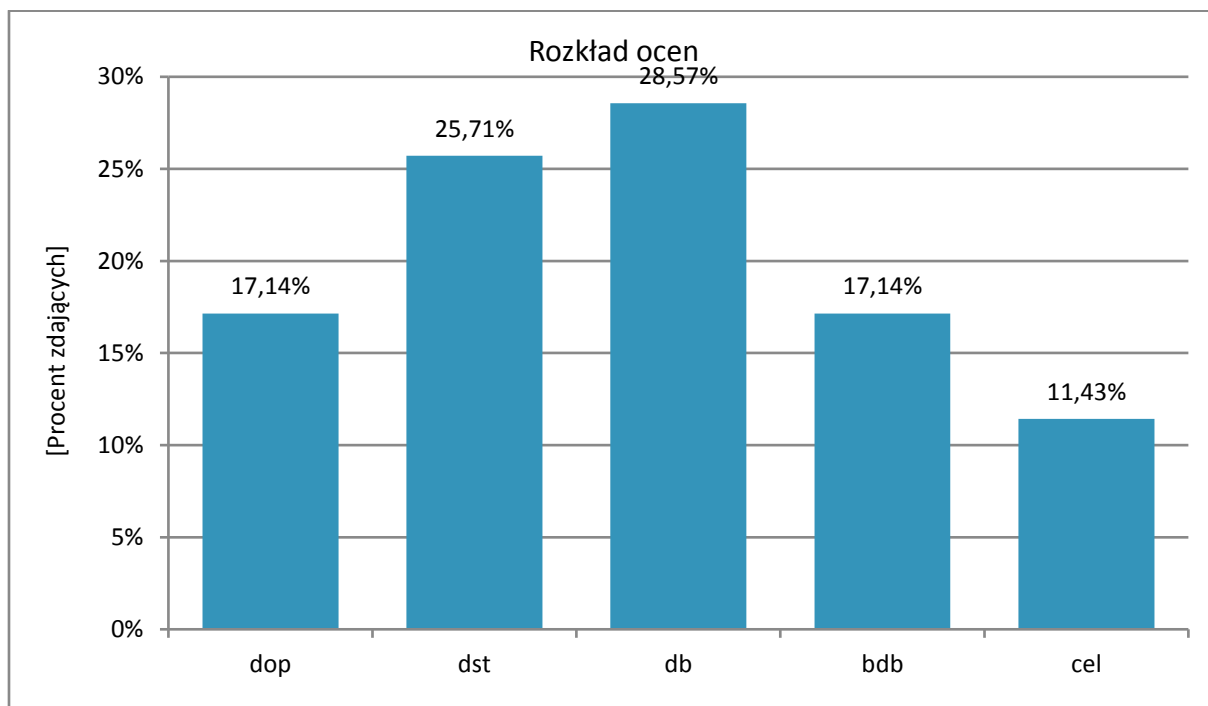
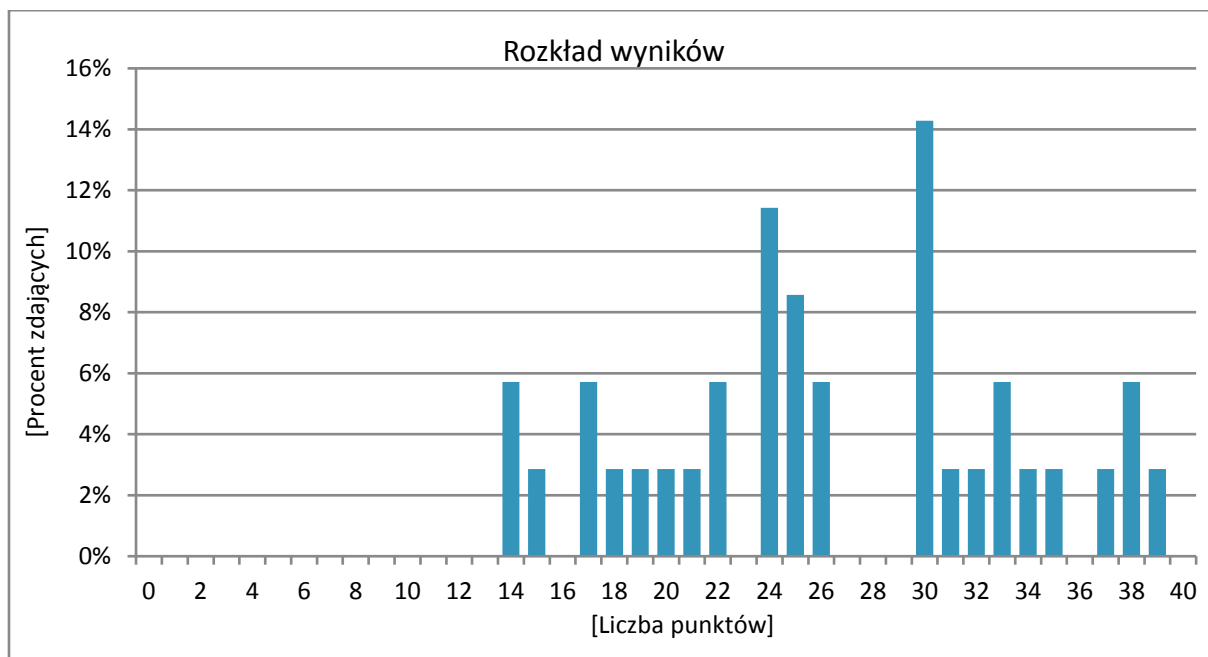


Fizyka

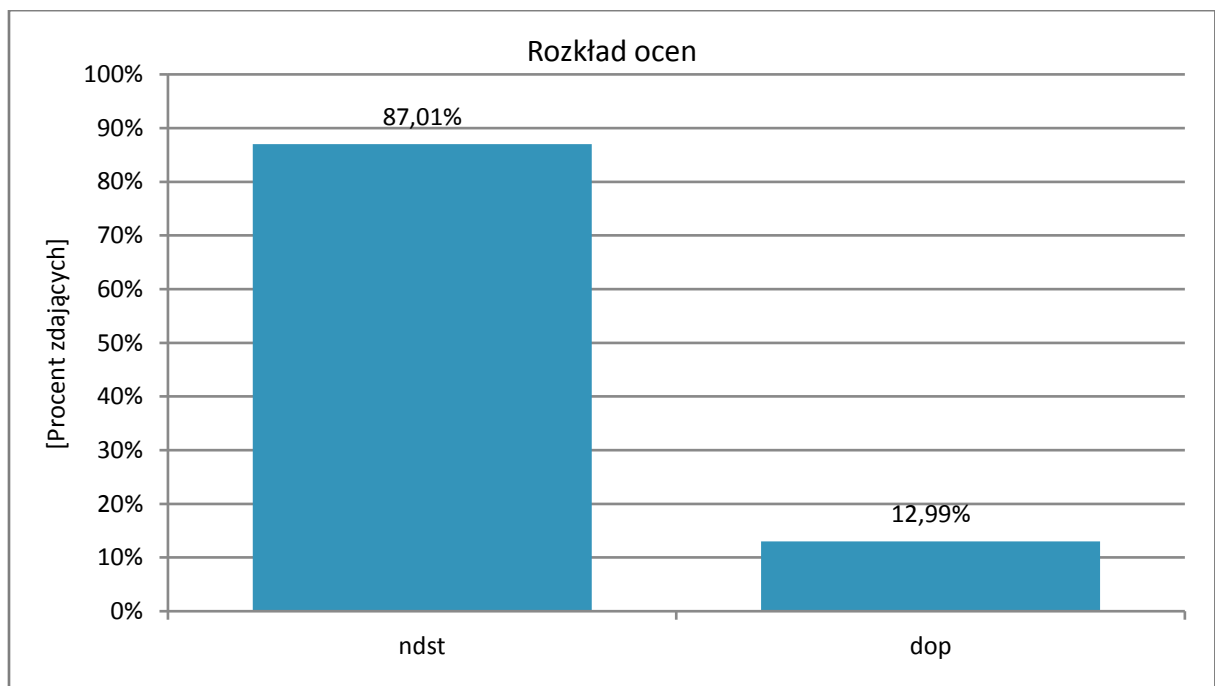
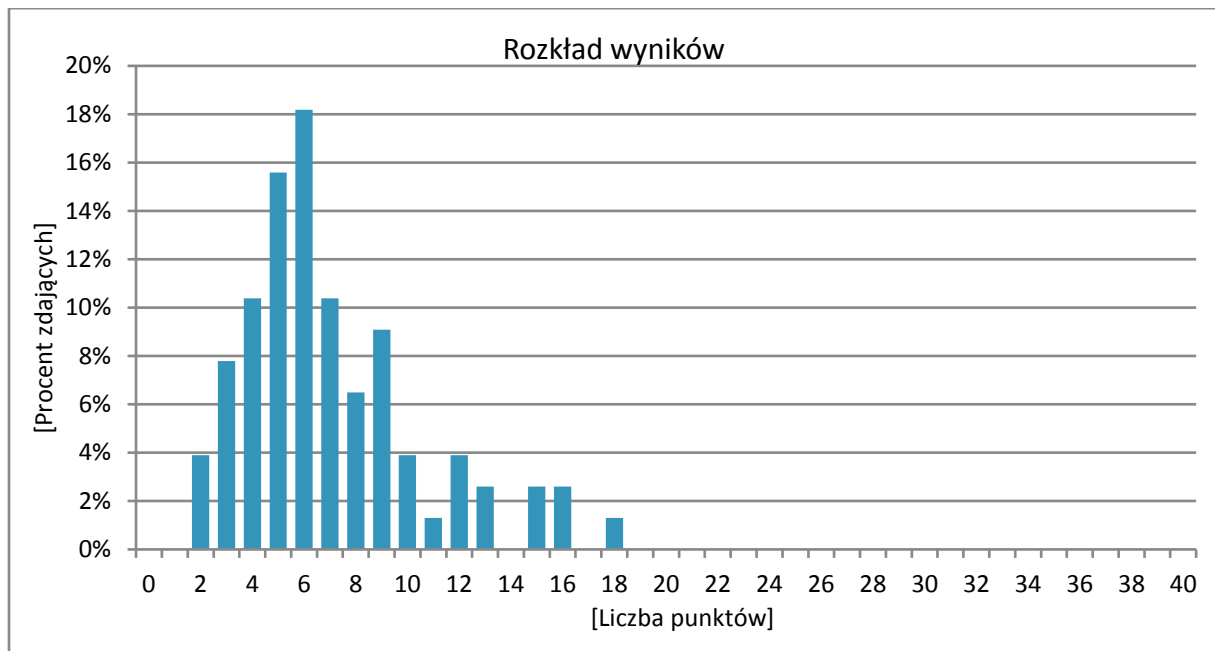
Geografia



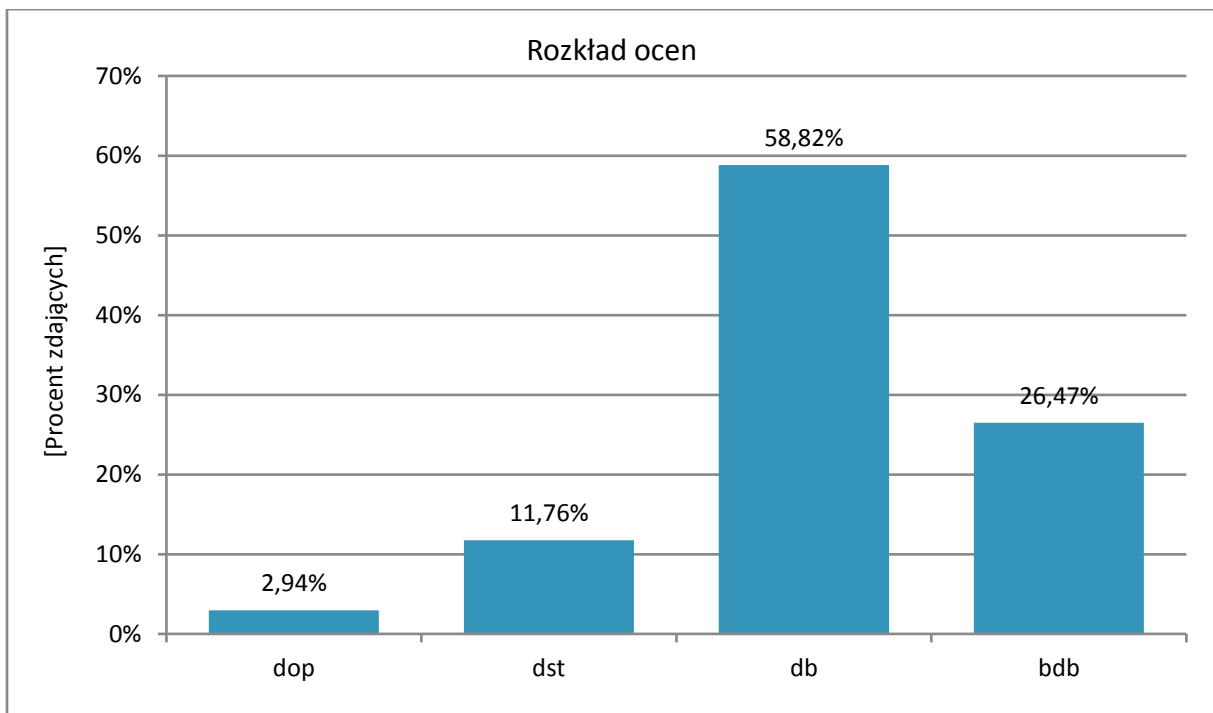
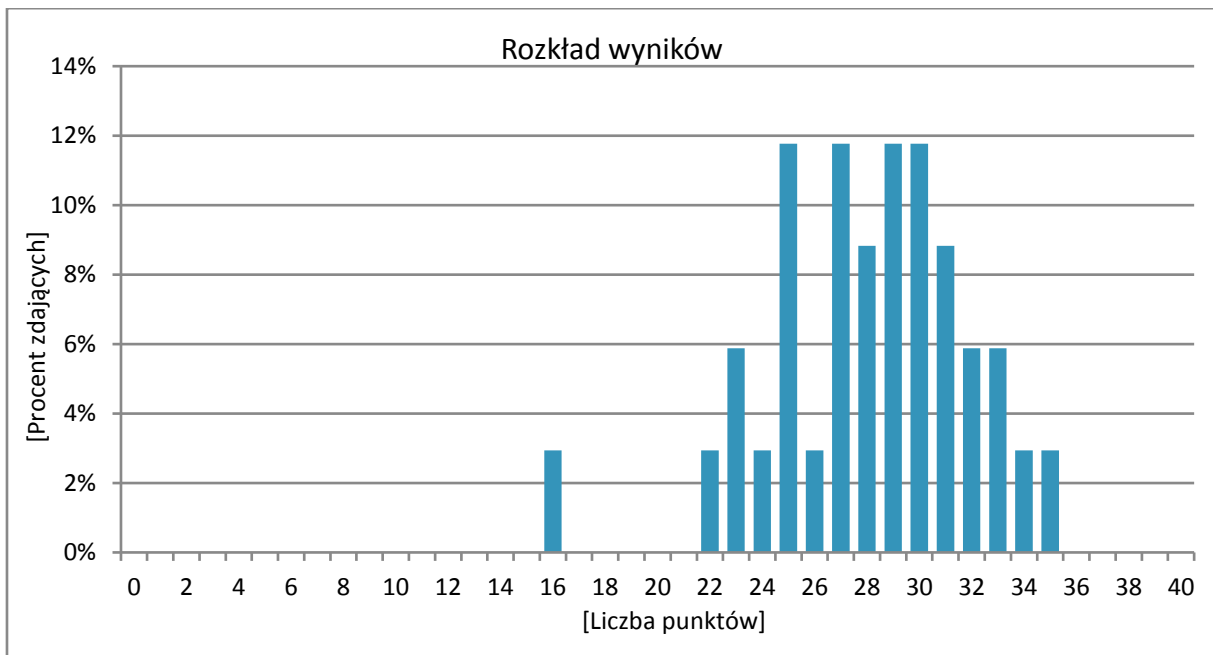
Historia



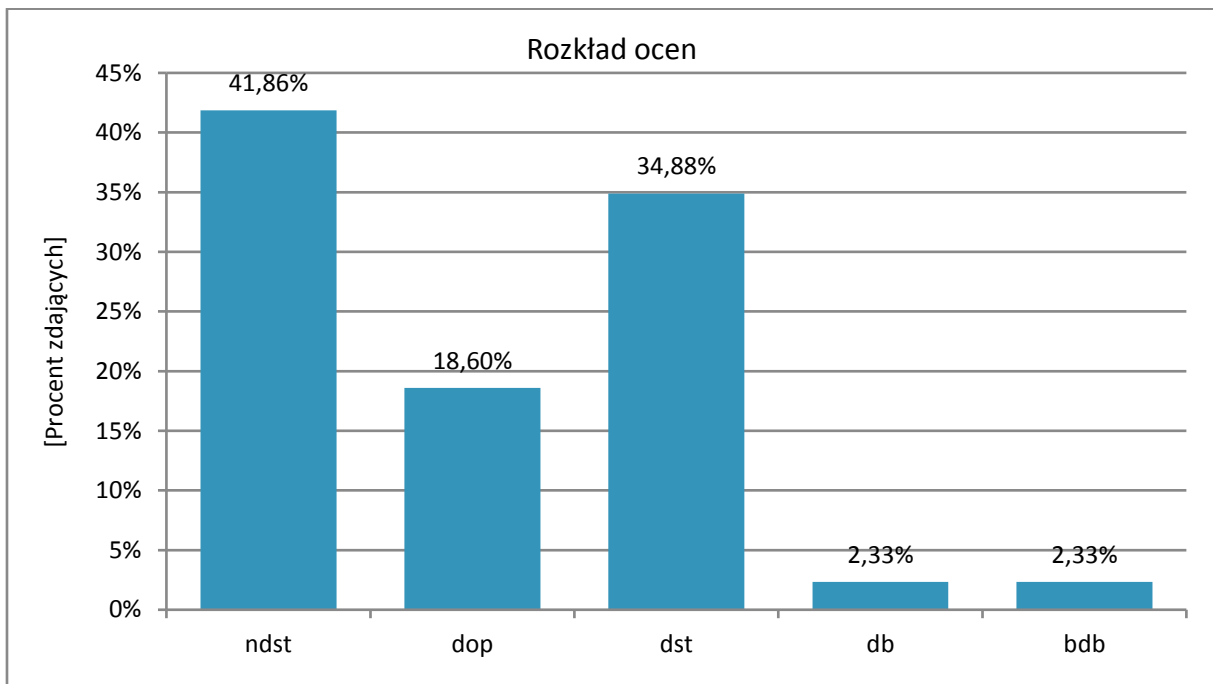
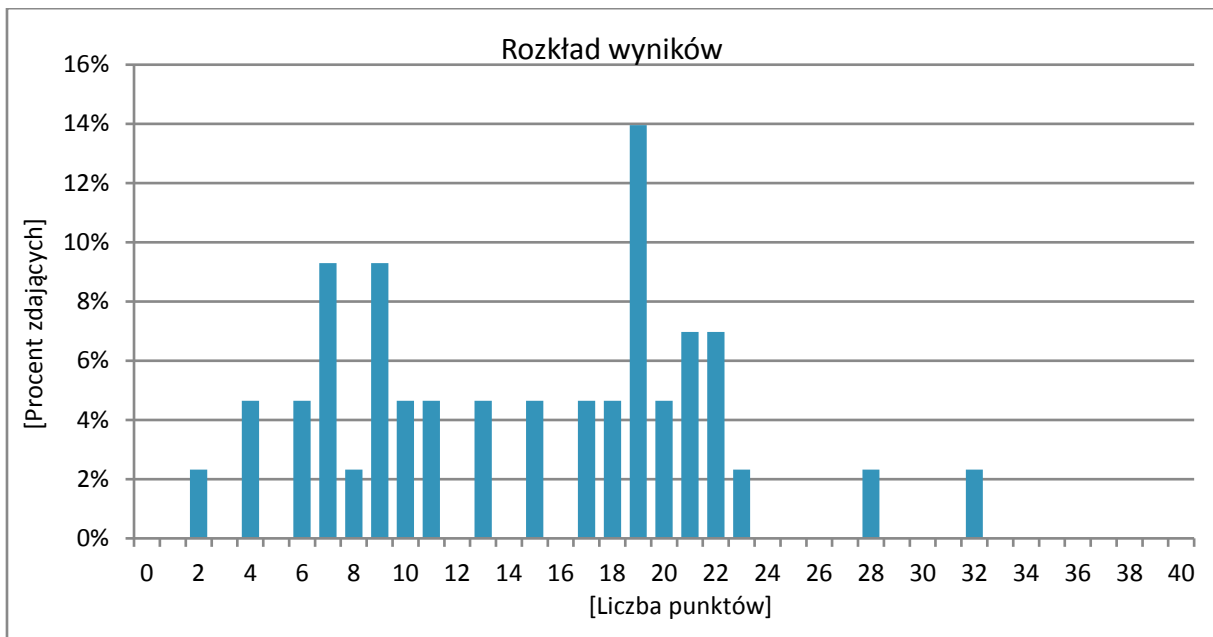
Matematyka



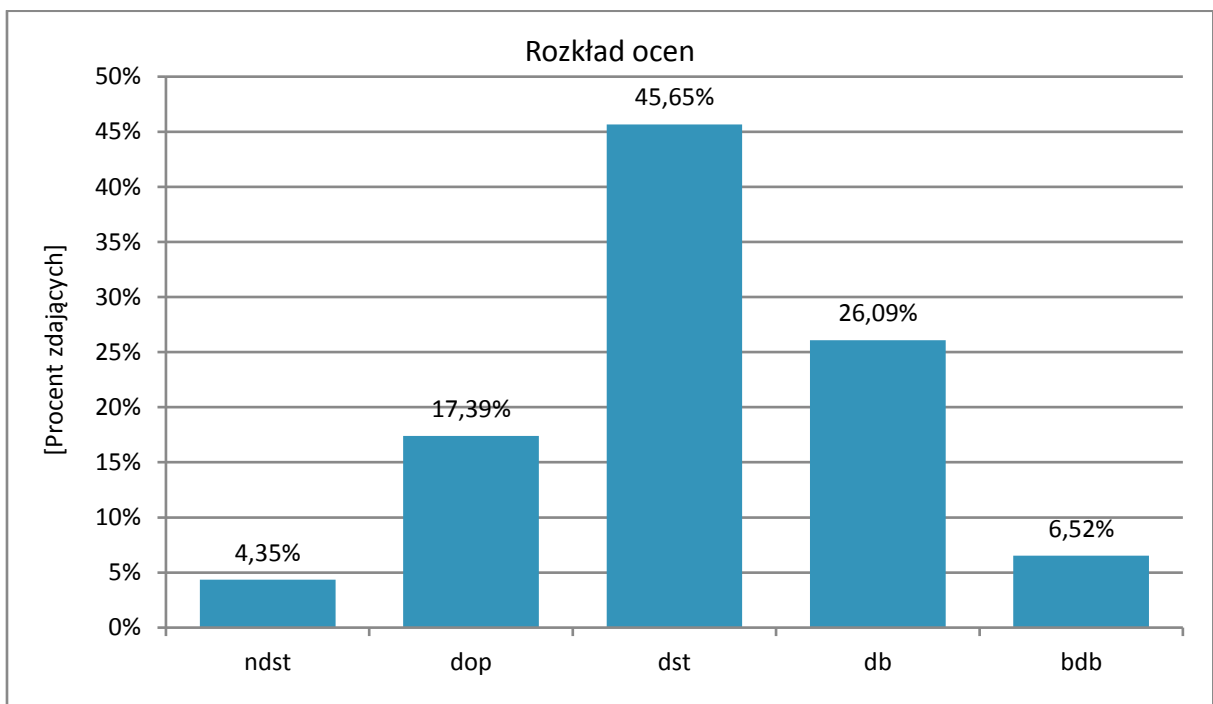
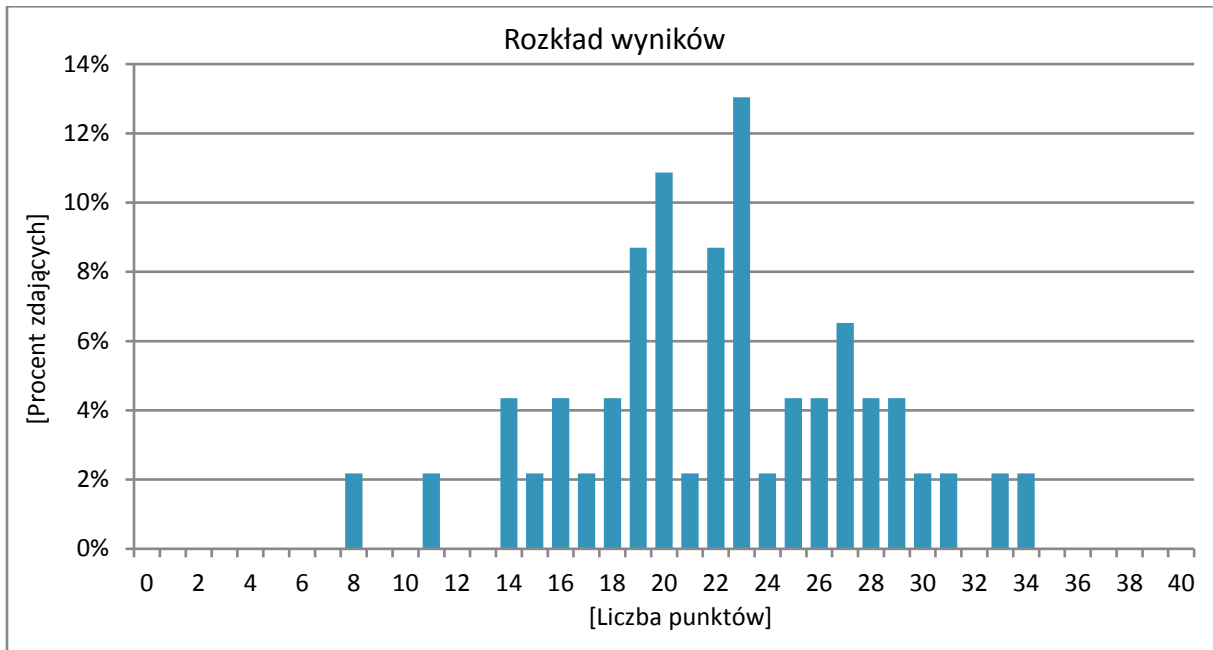
Podstawy przedsiębiorczości



Informatyka



Wiedza o społeczeństwie



Słownik terminów

- Mediana (Me)** — wynik środkowy wybrany z wyników uporządkowanych rosnąco, dzieli zdających na dwie równe grupy.
- Odchylenie standardowe** — miara rozrzutu wyniku w stosunku do średniej – mierzona w punktach. Wysoka wartość informuje o bardzo zróżnicowanym poziomie zdających.
- Rozkład zbiorowości ze względu na zmienną** — przyporządkowanie wartościom zmiennej liczebności bądź częstości ich występowania w badanej zbiorowości.
Rozkład wyników egzaminu to przedstawienie surowych wyników danej populacji zdających na wykresie np. kolumnowym, gdzie na osi poziomej umieszcza się wynik (w punktach lub procentach), a na osi pionowej – procent (lub liczbę) osób, które uzyskały dany wynik.
- Średnia arytmetyczna (M)** — suma wszystkich uzyskanych wyników podzielona przez ich liczbę.
- Wskaźnik łatwości zestawu zadań** — stosunek liczby punktów uzyskanych za rozwiązanie zadań przez wszystkich piszących dany egzamin do maksymalnej liczby punktów możliwych do uzyskania za zadania.

Wartość wskaźnika	0–0,19	0,20–0,49	0,50–0,69	0,70–0,89	0,90–1
Interpretacja	bardzo trudne	trudne	umiarkowanie trudne	łatwe	bardzo łatwe