



OKRĘGOWA KOMISJA EGZAMINACYJNA W JAWORZNI

43-600 Jaworzno, ul. Mickiewicza 4 [www.oke.jaworzno.pl](http://www.oke.jaworzno.pl) [oke@oke.jaworzno.pl](mailto:oke@oke.jaworzno.pl)

tel. (032) 6163399, 6162814, 7520044, 7520388, 7520293, 7520290, 7519073

**EGZAMIN GIMNAZJALNY 2013  
W SZKOŁACH DLA DOROSŁYCH  
W WOJEWÓDZTWIE ŚLĄSKIM**

**sesja wiosenna**

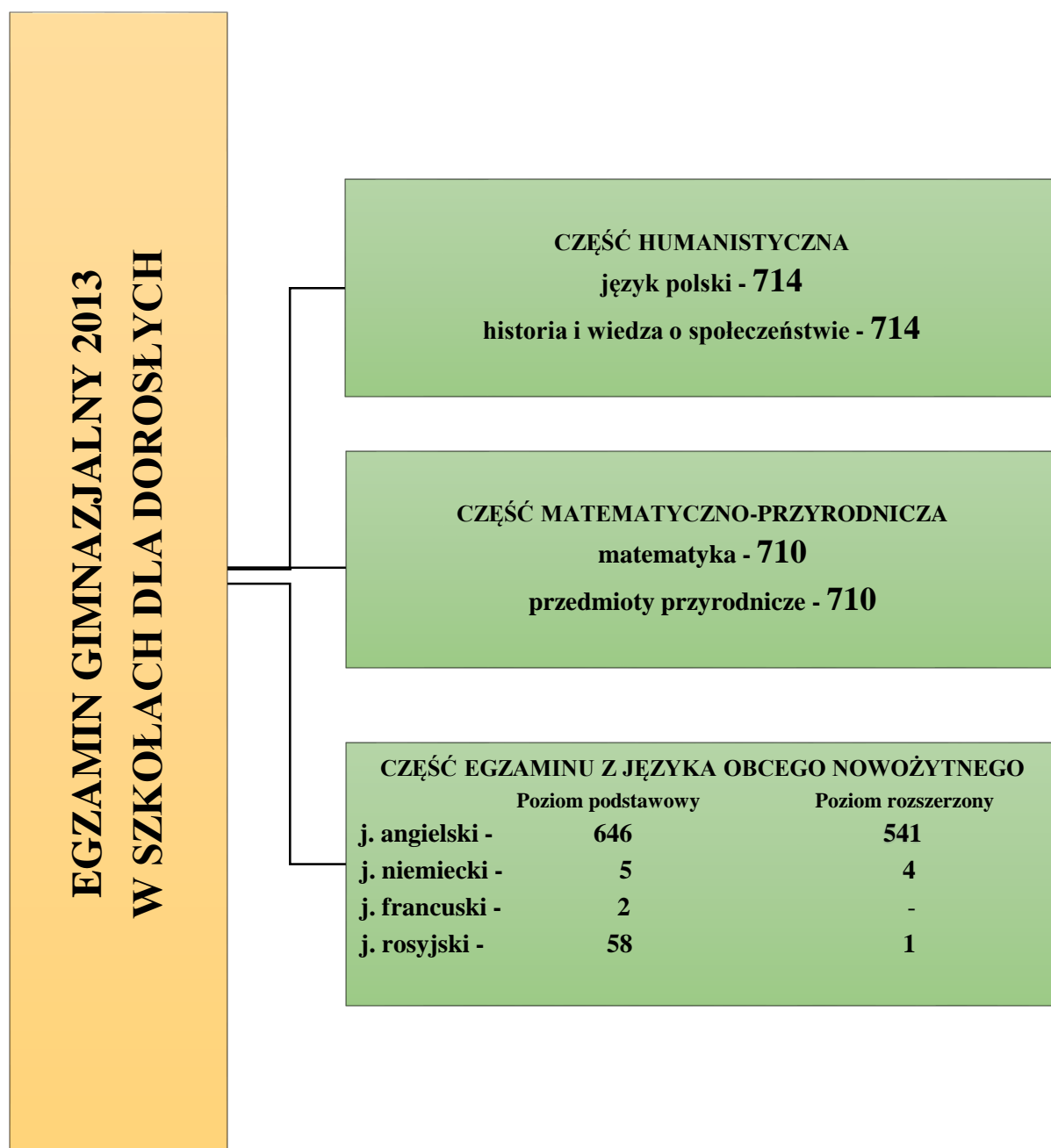
**Jaworzno 2013**

## SPIS TREŚCI

1. WPROWADZENIE .....	3
2. WYNIKI SŁUCHACZY GIMNAZJÓW DLA DOROSŁYCH DOTYCZĄCE STANDARDOWYCH ZESTAWÓW ZADAŃ W CZĘŚCI HUMANISTYCZNEJ EGZAMINU GIMNAZJALNEGO .....	4
2.1. Wyniki słuchaczy gimnazjów dla dorosłych z egzaminu gimnazjalnego z zakresu języka polskiego .....	4
2.2. Wyniki słuchaczy gimnazjów dla dorosłych z egzaminu gimnazjalnego z zakresu historii i wiedzy o społeczeństwie .....	8
3. WYNIKI SŁUCHACZY GIMNAZJÓW DLA DOROSŁYCH DOTYCZĄCE STANDARDOWYCH ZESTAWÓW ZADAŃ W CZĘŚCI MATEMATYCZNO- -PRZYRODNICZEJ EGZAMINU GIMNAZJALNEGO.....	11
3.1. Wyniki słuchaczy gimnazjów dla dorosłych z egzaminu gimnazjalnego z zakresu matematyki.....	11
3.2. Wyniki słuchaczy gimnazjów dla dorosłych z egzaminu gimnazjalnego z zakresu przedmiotów przyrodniczych: biologii, chemii, fizyki, geografii .....	15
4. WYNIKI SŁUCHACZY GIMNAZJÓW DLA DOROSŁYCH DOTYCZĄCE STANDARDOWYCH ZESTAWÓW W CZĘŚCI EGZAMINU GIMNAZJALNEGO Z JĘZYKA OBCEGO NOWOŻYTNEGO.....	18
4.1. Wyniki słuchaczy gimnazjów dla dorosłych z egzaminu gimnazjalnego z języka angielskiego na poziomie podstawowym .....	18
4.2. Wyniki słuchaczy gimnazjów dla dorosłych z egzaminu gimnazjalnego z języka angielskiego na poziomie rozszerzonym .....	21
5. SŁOWNIK TERMINÓW .....	25

## 1. WPROWADZENIE

W opracowaniu przedstawiono wyniki egzaminu gimnazjalnego 2013 uzyskane przez słuchaczy 33 gimnazjów dla dorosłych w województwie śląskim, przystępujących do egzaminu w kwietniu bieżącego roku i rozwiązujących standardowe zestawy zadań egzaminacyjnych.



Schemat 1. Liczba słuchaczy szkół dla dorosłych przystępujących do egzaminu gimnazjalnego w kwietniu 2013 roku

## **2. WYNIKI SŁUCHACZY GIMNAZJÓW DLA DOROSŁYCH DOTYCZĄCE STANDARDOWYCH ZESTAWÓW ZADAŃ W CZĘŚCI HUMANISTYCZNEJ EGZAMINU GIMNAZJALNEGO**

### **2.1. Wyniki słuchaczy gimnazjów dla dorosłych z egzaminu gimnazjalnego z zakresu języka polskiego**

Standardowy zestaw zadań egzaminacyjnych z zakresu języka polskiego (GH-P1-132) przeznaczony dla uczniów (słuchaczy) bez dysfunkcji i uczniów (słuchaczy) z dysleksją rozwojową rozwiązywało 714 słuchaczy z 33 gimnazjów dla dorosłych.

Standardowy zestaw zadań egzaminacyjnych z zakresu języka polskiego składał się z 22 zadań, w tym z 20 zadań zamkniętych i 2 zadań otwartych.

Zadania odnosiły się do tekstów literackich, popularnonaukowych oraz publicystycznych. Zadania otwarte wymagały od trzecioklasistów sformułowania zapytania dotyczącego problemu językowego skierowanego do językoznawcy oraz napisania charakterystyki wybranego bohatera literackiego.

Na egzaminie z zakresu języka polskiego sprawdzano spełnienie przez trzecioklasistów następujących wymagań ogólnych określonych w podstawach programowych z języka polskiego dla II i III etapu edukacyjnego:

- odbiór wypowiedzi i wykorzystanie zawartych w nich informacji (I);
- analiza i interpretacja tekstów kultury (II);
- tworzenie wypowiedzi (III).

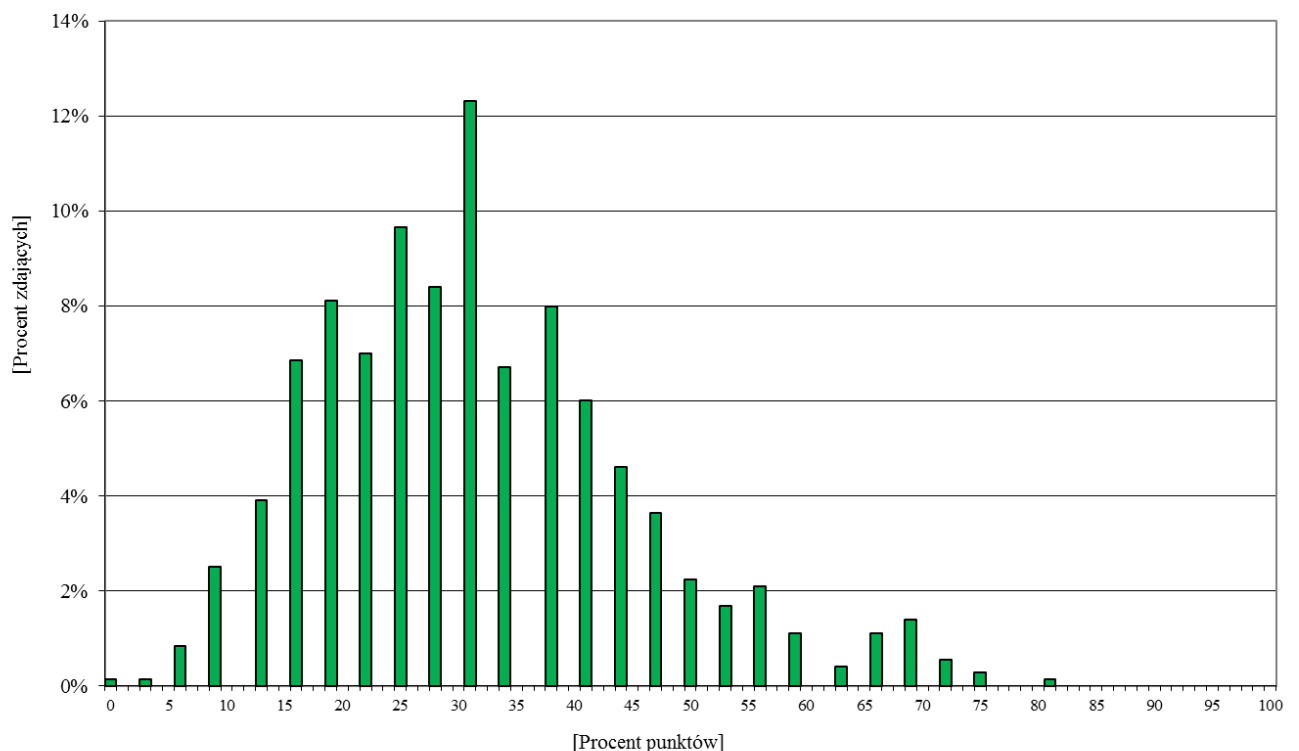
Uczeń (słuchacz) za poprawne rozwiązanie wszystkich zadań standardowego zestawu egzaminacyjnego z zakresu języka polskiego mógł uzyskać maksymalnie 32 punkty.

Tabela 1. Wyniki słuchaczy z egzaminu gimnazjalnego z zakresu języka polskiego

	Gimnazja dla dorosłych		
	ogółem	kobiety	mężczyźni
Liczba słuchaczy	714	265	449
Wskaźnik łatwości zestawu	0,32	0,35	0,30
Podstawowe parametry statystyczne (w procentach)			
Dominanta	31	31	25
Mediana	31	31	28
Średnia arytmetyczna	31,64	34,88	29,73
Odchylenie standardowe	13,85	14,40	13,17
Maksimum	81	75	81
Minimum	0	6	0



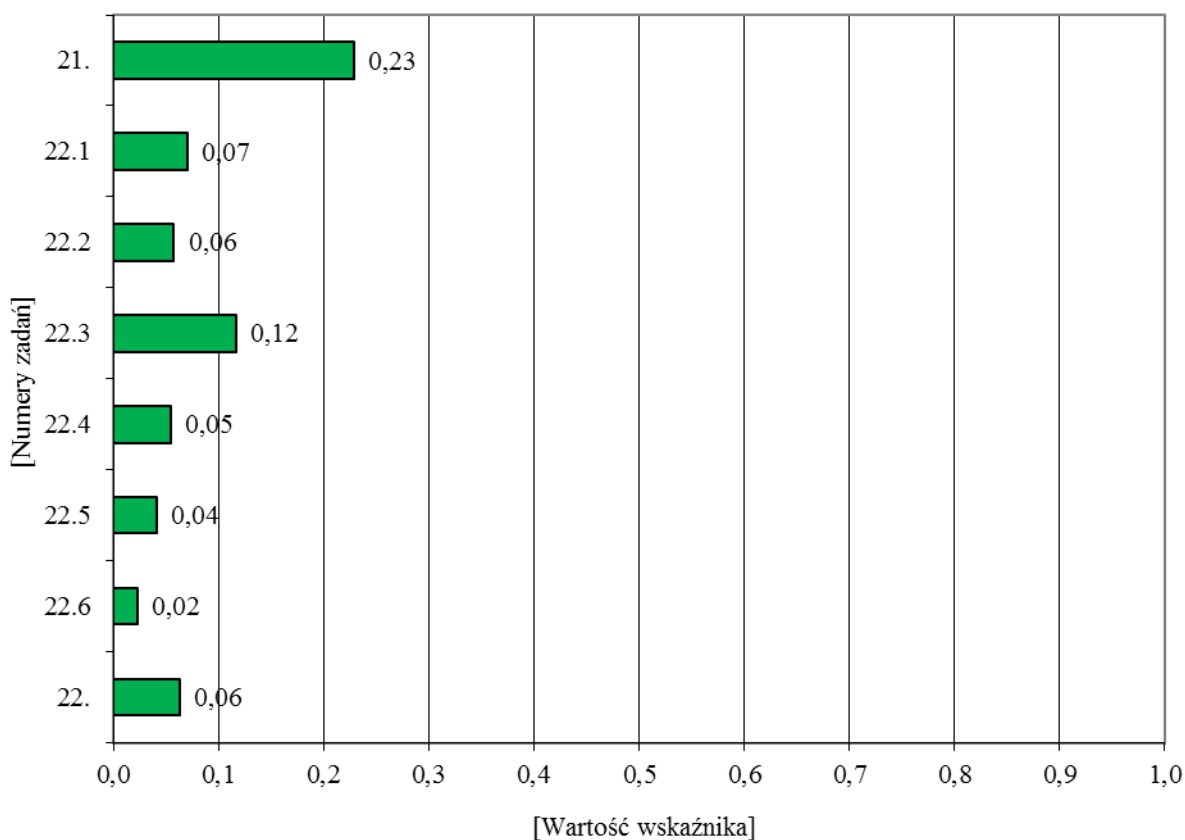
Dla słuchaczy gimnazjów dla dorosłych standardowy zestaw zadań z zakresu języka polskiego okazał się *trudny*. Maksymalny wynik (81 procent punktów) uzyskał jeden zdający. Wynik najniższy (0 procent punktów) również uzyskał jeden zdający. 374 osoby (52,38%) uzyskało wynik 31 procent punktów i wyższy.



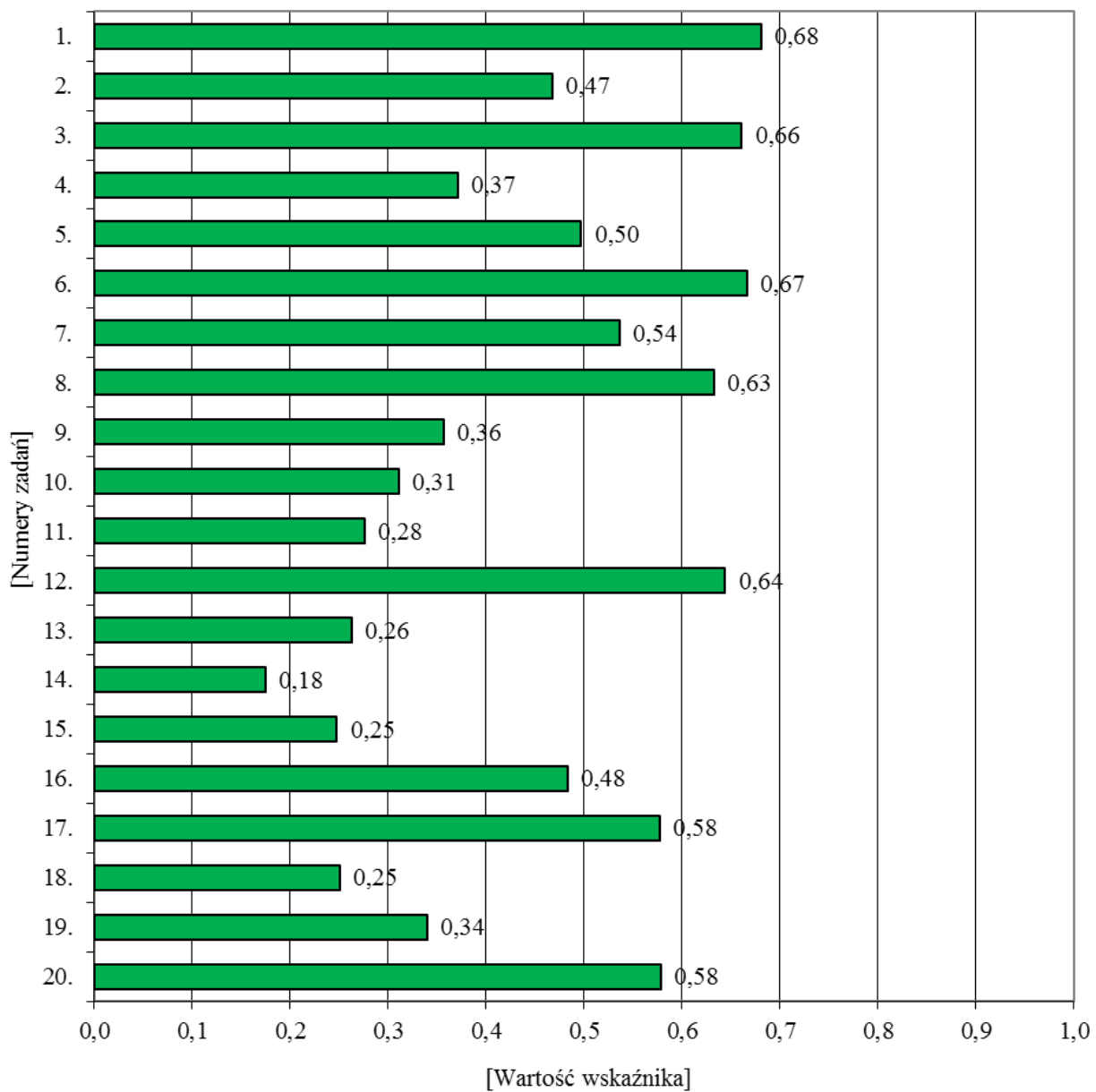
Wykres 1. Rozkład wyników słuchaczy z egzaminu gimnazjalnego z zakresu języka polskiego

Tabela 2. Interpretacja wartości wskaźnika łatwości zadań standardowego zestawu z zakresu języka polskiego

Wartość wskaźnika		0–0,19	0,20–0,49	0,50–0,69	0,70–0,89	0,90–1
Interpretacja		<i>bardzo trudne</i>	<i>trudne</i>	<i>umiarkowanie trudne</i>	<i>łatwe</i>	<i>bardzo łatwe</i>
Numery zadań	zamkniętych	14	2, 4, 9, 10, 11, 13, 15, 16, 18, 19	1, 3, 5, 6, 7, 8, 12, 17, 20	–	–
	otwartych	22	21	–	–	–



Wykres 2. Wskaźnik łatwości zadań otwartych zestawu standardowego z zakresu języka polskiego



Wykres 3. Wskaźnik łatwości zadań zamkniętych zestawu standardowego z zakresu języka polskiego

## 2.2. Wyniki słuchaczy gimnazjów dla dorosłych z egzaminu gimnazjalnego z zakresu historii i wiedzy o społeczeństwie

Standardowy zestaw zadań egzaminacyjnych z zakresu historii i wiedzy o społeczeństwie (GH-H1-132) przeznaczony dla uczniów (słuchaczy) bez dysfunkcji i uczniów (słuchaczy) z dysleksją rozwojową rozwiązywało 714 słuchaczy z 33 gimnazjów dla dorosłych.

Standardowy zestaw zadań egzaminacyjnych składał się z 24 zadań zamkniętych, w tym z 20 zadań z historii i 4 z wiedzy o społeczeństwie.

Egzamin gimnazjalny z zakresu historii i wiedzy o społeczeństwie sprawdzał, w jakim stopniu trzecioklasiści spełniają wymagania ogólne i szczegółowe określone w podstawie programowej kształcenia ogólnego dla III etapu edukacyjnego.

Z historii sprawdzano następujące wymagania ogólne:

- chronologię historyczną (I);
- analizę i interpretację historyczną (II);
- tworzenie narracji historycznej (III).

Z wiedzy o społeczeństwie badano poniższe wymagania ogólne:

- wykorzystanie i tworzenie informacji (I);
- rozpoznawanie i rozwiązywanie problemów (II);
- współdziałanie w sprawach publicznych (III);
- znajomość zasad i procedur demokracji (IV);
- znajomość podstaw ustroju Rzeczypospolitej Polskiej (V)
- rozumienie zasad gospodarki rynkowej (VI).

Uczeń (słuchacz) za poprawne rozwiązanie wszystkich zadań zestawu egzaminacyjnego z historii i wiedzy o społeczeństwie mógł uzyskać maksymalnie 33 punkty.

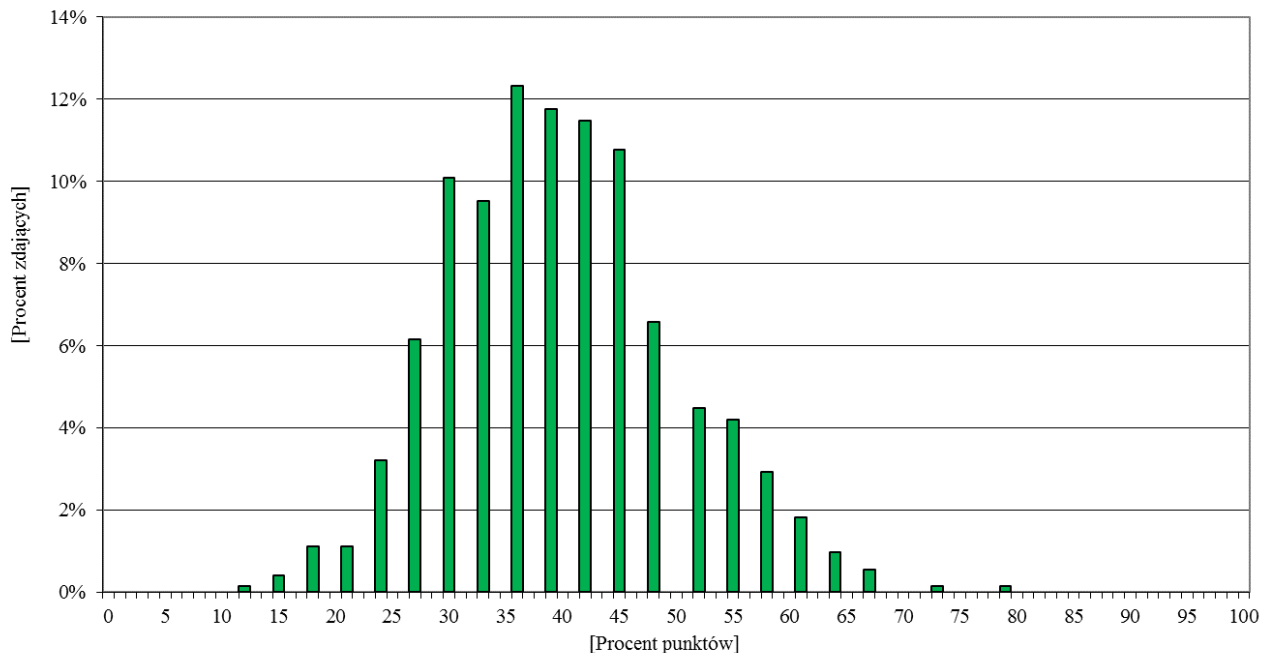


Tabela 3. Wyniki słuchaczy z egzaminu gimnazjalnego z zakresu historii i wiedzy o społeczeństwie

	Gimnazja dla dorosłych		
	ogółem	kobiety	mężczyźni
Liczba słuchaczy	714	265	449
Wskaźnik łatwości zestawu	0,40	0,40	0,40
Podstawowe parametry statystyczne (w procentach)			
Dominanta	36	36	45
Mediana	39	39	39
Średnia arytmetyczna	39,66	39,74	39,61
Odchylenie standardowe	10,15	9,38	10,58
Maksimum	79	67	79
Minimum	12	18	12



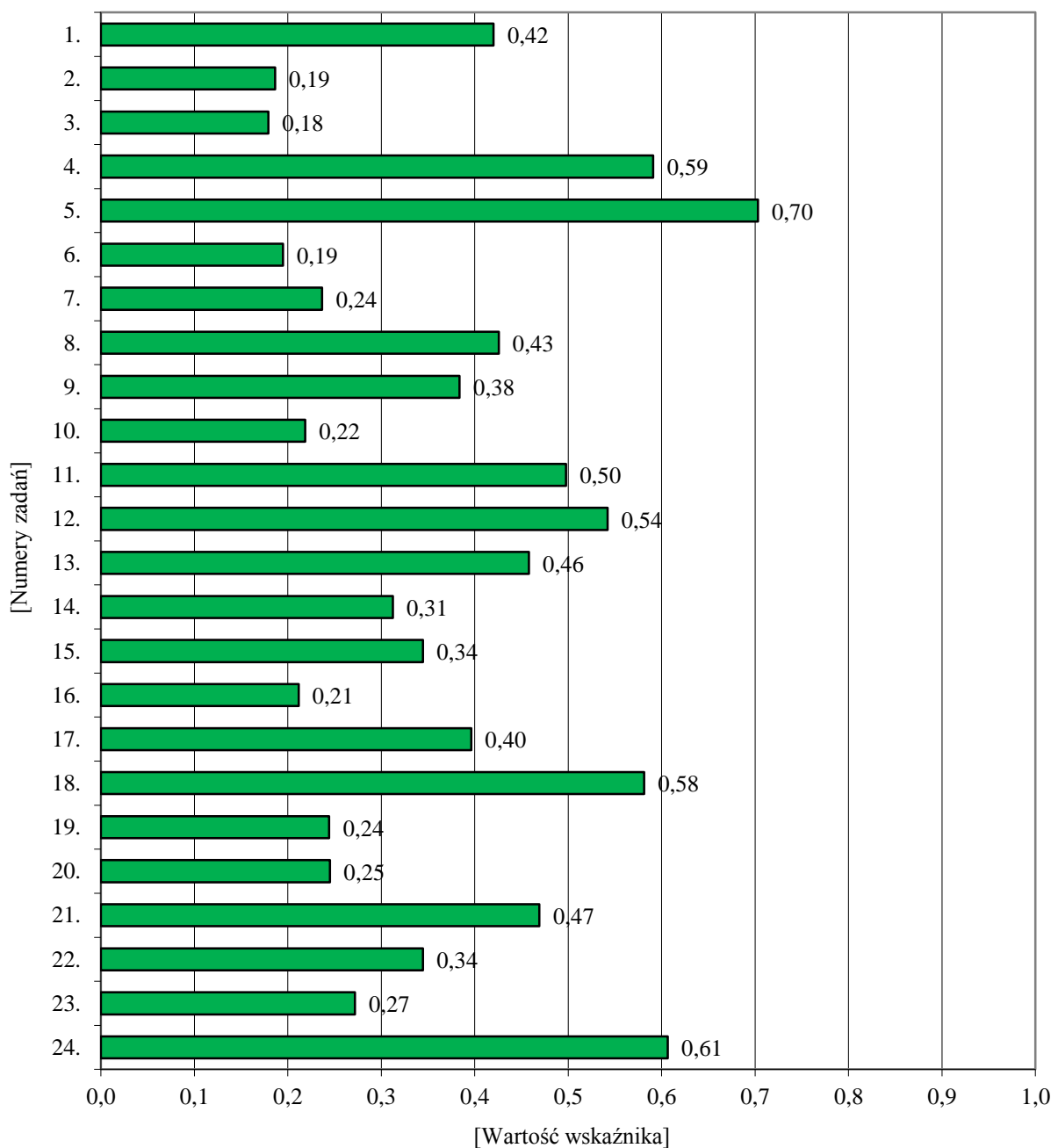
Dla słuchaczy gimnazjów dla dorosłych standardowy zestaw zadań z zakresu historii i wiedzy o społeczeństwie również okazał się *trudny*. 399 zdających (55,88%) uzyskało 39 procent punktów i więcej. Maksymalny wynik (79 procent punktów) uzyskała jedna osoba, natomiast wynik najniższy (12 procent punktów) uzyskała jedna osoba.



Wykres 4. Rozkład wyników słuchaczy z egzaminu gimnazjalnego z zakresu historii i wiedzy o społeczeństwie

Tabela 4. Interpretacja wartości wskaźnika łatwości zadań standardowego zestawu z zakresu historii i wiedzy o społeczeństwie

Wartość wskaźnika	0–0,19	0,20–0,49	0,50–0,69	0,70–0,89	0,90–1
Interpretacja	<i>bardzo trudne</i>	<i>trudne</i>	<i>umiarkowanie trudne</i>	<i>łatwe</i>	<i>bardzo łatwe</i>
Numery zadań zamkniętych	2, 3, 6	1, 7, 8, 9, 10, 13, 14, 15, 16, 17, 19, 20, 21, 22, 23	4, 11, 12, 18, 24	5	–



Wykres 5. Wskaźnik łatwości zadań zamkniętych zestawu standardowego z zakresu historii i wiedzy o społeczeństwie

### **3. WYNIKI SŁUCHACZY GIMNAZJÓW DLA DOROSŁYCH DOTYCZĄCE STANDARDOWYCH ZESTAWÓW ZADAŃ W CZĘŚCI MATEMATYCZNO-PRZYRODNICZEJ EGZAMINU GIMNAZJALNEGO**

#### **3.1. Wyniki słuchaczy gimnazjów dla dorosłych z egzaminu gimnazjalnego z zakresu matematyki**

Standardowy zestaw zadań egzaminacyjnych z zakresu matematyki (GM-M1-132) przeznaczony dla uczniów (słuchaczy) bez dysfunkcji i uczniów (słuchaczy) z dysleksją rozwojową rozwiązywało 710 słuchaczy z 33 gimnazjów dla dorosłych.

Standardowy zestaw zadań egzaminacyjnych z zakresu matematyki składał się z 23 zadań, w tym z 20 zadań zamkniętych i 3 zadań otwartych.

Na egzaminie z zakresu matematyki sprawdzano spełnienie przez trzecioklasistów następujących wymagań ogólnych określonych w podstawie programowej z matematyki dla II i III etapu edukacyjnego:

- wykorzystanie i tworzenie informacji (I);
- wykorzystywanie i interpretowanie reprezentacji (II);
- modelowanie matematyczne (III);
- użycie i tworzenie strategii (IV);
- rozumowanie i argumentacja (V).

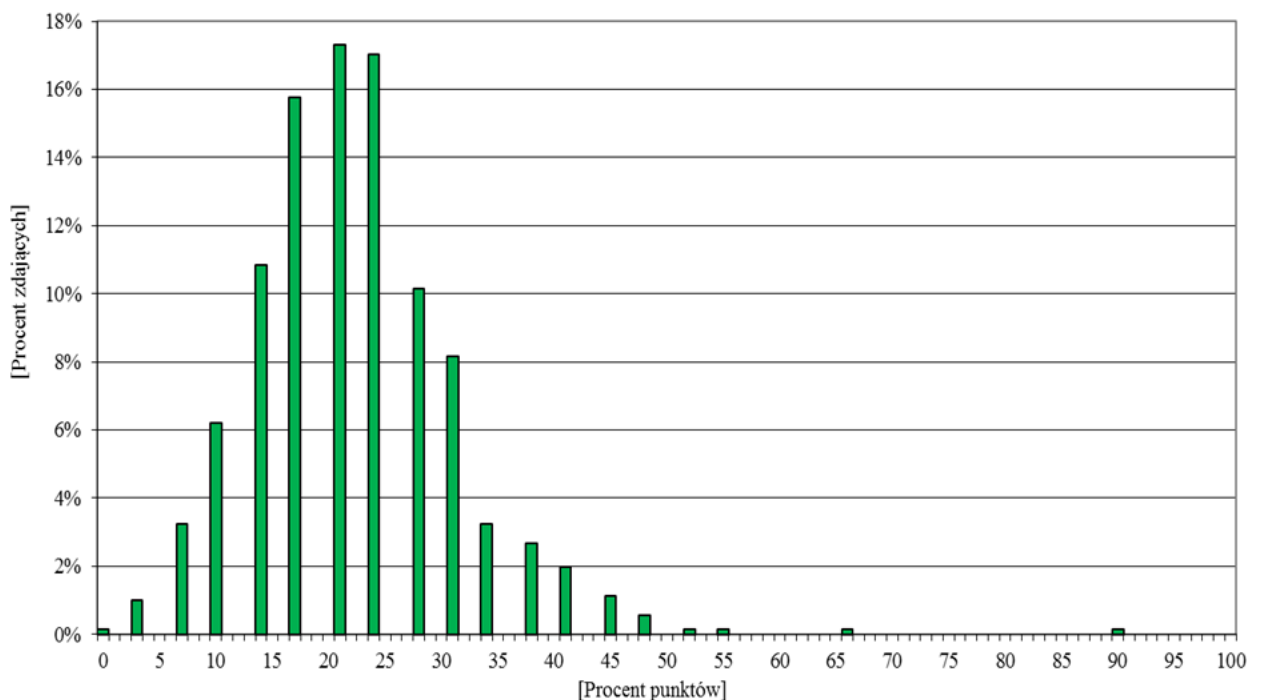
Zdający za poprawne rozwiązanie wszystkich zadań w standardowym zestawie egzaminacyjnym z zakresu matematyki mógł uzyskać maksymalnie 29 punktów.

Tabela 5. Wyniki słuchaczy z egzaminu gimnazjalnego z zakresu matematyki

	Gimnazja dla dorosłych		
	ogółem	kobiety	mężczyźni
Liczba słuchaczy	710	263	447
Wskaźnik łatwości zestawu	0,22	0,21	0,23
Podstawowe parametry statystyczne (w procentach)			
Dominanta	21	21	24
Mediana	21	21	21
Średnia arytmetyczna	22,25	21,22	22,85
Odchylenie standardowe	9,11	8,08	9,62
Maksimum	90	45	90
Minimum	0	3	0



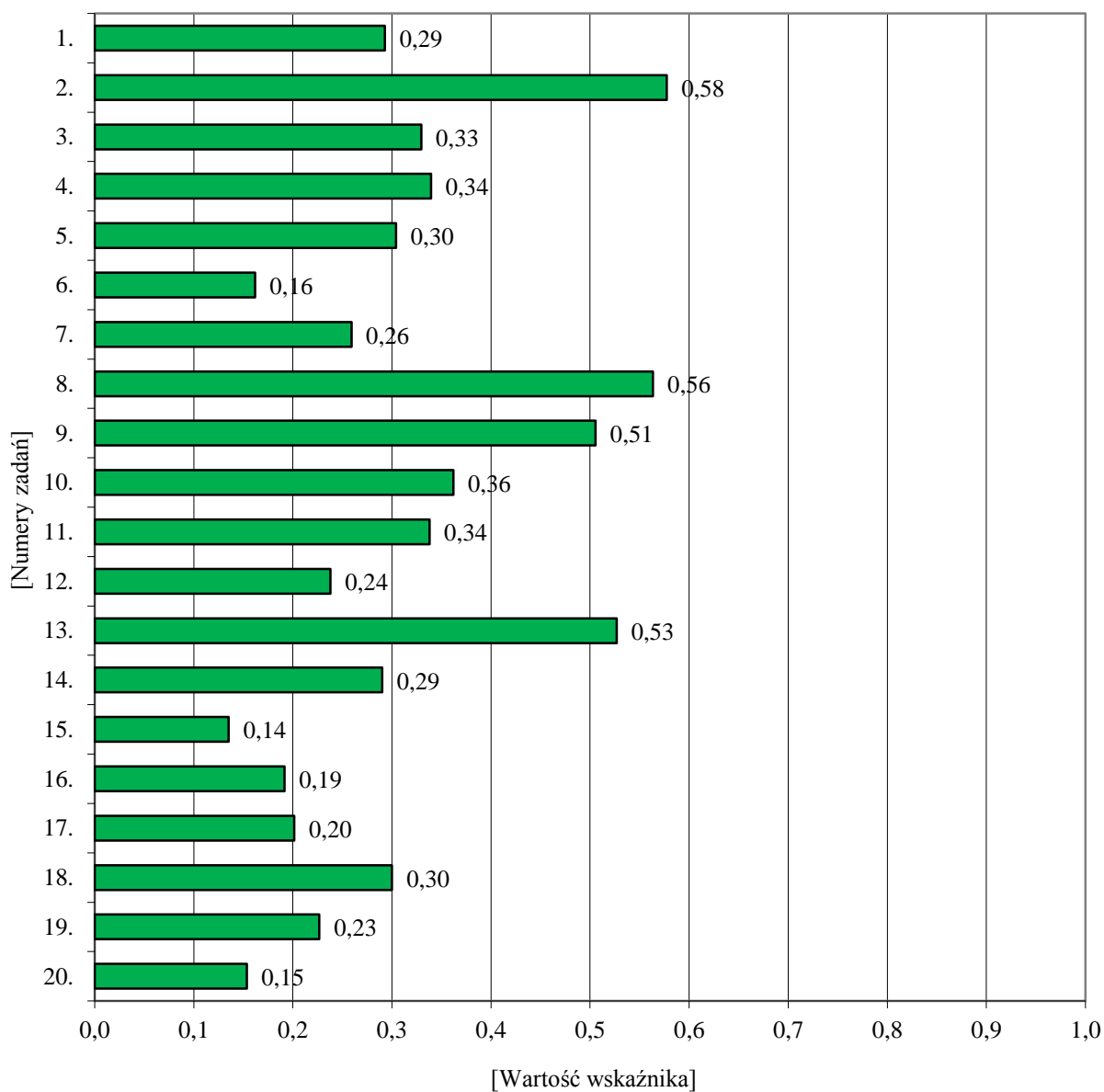
Dla słuchaczy gimnazjów dla dorosłych standardowy zestaw zadań z zakresu przedmiotów przyrodniczych okazał się *trudny*. 446 zdających (62,82%) uzyskało wynik 21 procent punktów i wyższy. Najwyższy wynik uzyskał jeden zdający, natomiast wynik najniższy również uzyskał jeden zdający.



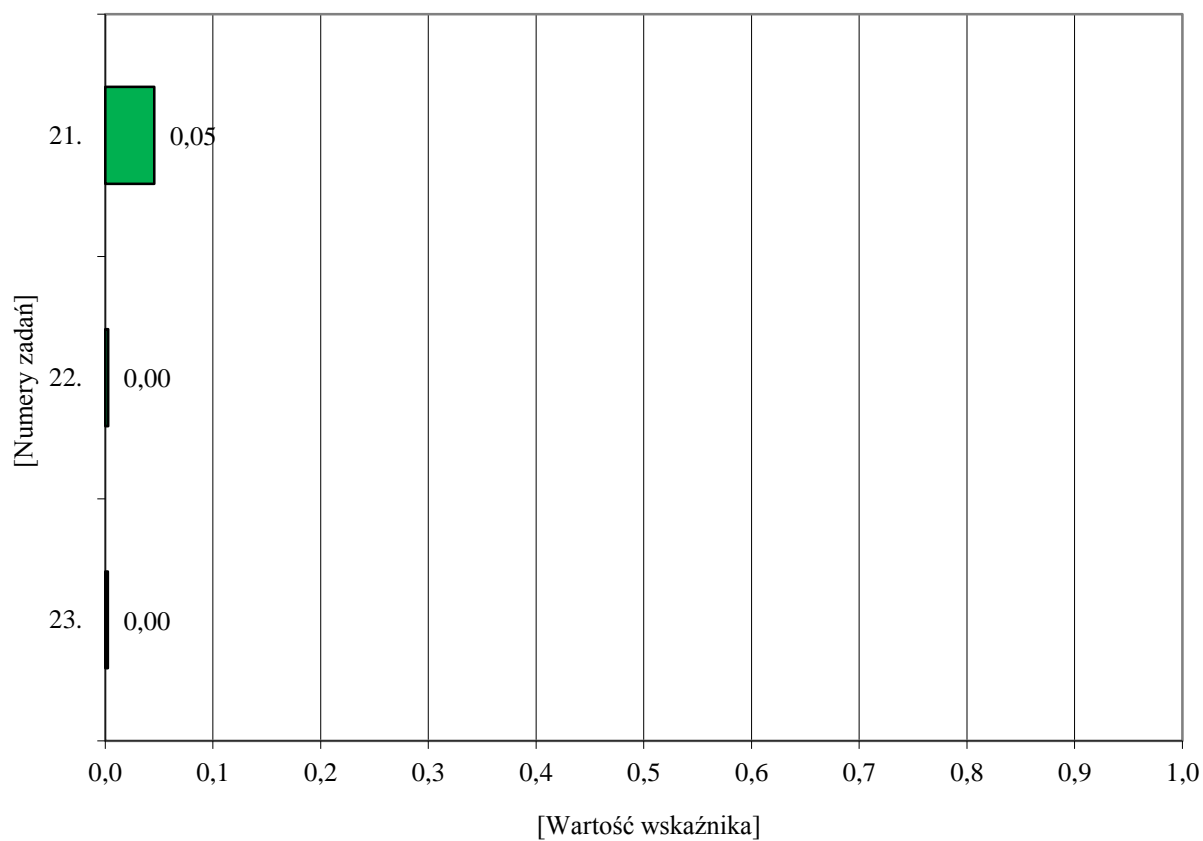
Wykres 6. Rozkład wyników słuchaczy z egzaminu gimnazjalnego z zakresu matematyki

Tabela 6. Interpretacja wartości wskaźnika łatwości zadań standardowego zestawu z zakresu matematyki

Wartość wskaźnika		0–0,19	0,20–0,49	0,50–0,69	0,70–0,89	0,90–1
Interpretacja		<i>bardzo trudne</i>	<i>trudne</i>	<i>umiarkowanie trudne</i>	<i>łatwe</i>	<i>bardzo łatwe</i>
Numery zadań	zamkniętych	6, 15, 16, 20	1, 3, 4, 5, 7, 10, 11, 12, 14, 17, 18, 19	2, 8, 9, 13	–	–
	otwartych	21, 22, 23	–	–	–	–



Wykres 7. Wskaźnik łatwości zadań zamkniętych zestawu standardowego z zakresu matematyki



Wykres 8. Wskaźnik łatwości zadań otwartych zestawu standardowego z zakresu matematyki

### 3.2. Wyniki słuchaczy gimnazjów dla dorosłych z egzaminu gimnazjalnego z zakresu przedmiotów przyrodniczych: biologii, chemii, fizyki, geografii

Standardowy zestaw zadań egzaminacyjnych z zakresu przedmiotów przyrodniczych (GM-P1-132) przeznaczony dla uczniów (słuchaczy) bez dysfunkcji i uczniów (słuchaczy) z dysleksją rozwojową rozwiązywało 710 zdających z 33 gimnazjów dla dorosłych.

Standardowy zestaw zadań egzaminacyjnych z zakresu przedmiotów przyrodniczych obejmował 24 zadania zamknięte, w tym po 6 zadań z biologii, chemii, fizyki i geografii.

Na egzaminie z przedmiotów przyrodniczych sprawdzano spełnienie przez trzecioklasistów następujących wymagań ogólnych określonych w podstawie programowej dla II i III etapu edukacyjnego w zakresie:

✓ biologii:

- znajomość różnorodności biologicznej i podstawowych procesów biologicznych (I);
- pozyskiwanie, wykorzystywanie i tworzenie informacji (III);
- rozumowanie i argumentacja (IV);
- znajomość uwarunkowań zdrowia człowieka (V).

✓ chemii:

- pozyskiwanie, przetwarzanie i tworzenie informacji (I);
- rozumowanie i zastosowanie nabytej wiedzy do rozwiązywania problemów (II);
- opanowanie czynności praktycznych (III).

✓ fizyki:

- wykorzystywanie wielkości fizycznych do opisu poznanych zjawisk lub rozwiązania prostych zadań obliczeniowych (I);
- przeprowadzanie doświadczeń i wyciąganie wniosków z otrzymanych wyników (II);
- wskazywanie w otaczającej rzeczywistości przykładów zjawisk opisywanych za pomocą poznanych praw i zależności fizycznych (III).

✓ geografii:

- korzystanie z różnych źródeł informacji geograficznej (I);
- identyfikowanie związków i zależności oraz wyjaśnianie zjawisk i procesów (II).

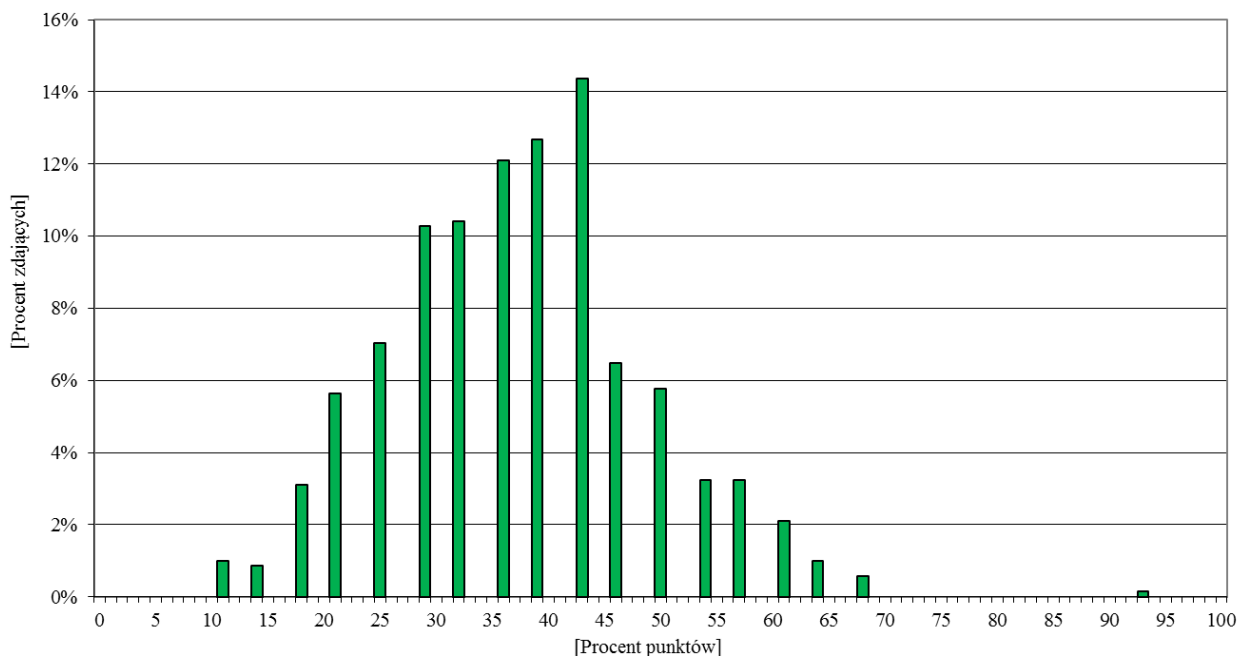
Uczeń (słuchacz) za poprawne rozwiązanie wszystkich zadań standardowego zestawu egzaminacyjnego z zakresu przedmiotów przyrodniczych mógł uzyskać maksymalnie 28 punktów.

Tabela 7. Wyniki słuchaczy z egzaminu gimnazjalnego z zakresu przedmiotów przyrodniczych

	Gimnazja dla dorosłych		
	ogółem	kobiety	mężczyźni
Liczba słuchaczy	710	263	447
Wskaźnik łatwości zestawu	0,37	0,38	0,37
Podstawowe parametry statystyczne (w procentach)			
Dominanta	43	36	43
Mediana	36	39	36
Średnia arytmetyczna	37,42	37,70	37,26
Odchylenie standardowe	11,33	10,61	11,74
Maksimum	93	68	93
Minimum	11	11	11



Dla słuchaczy gimnazjów dla dorosłych standardowy zestaw zadań z zakresu przedmiotów przyrodniczych okazał się *trudny*. 438 zdających (61,69%) uzyskało wynik 36 procent punktów lub wyższy. Maksymalny wynik (93 procent punktów) uzyskał jeden zdający, natomiast wynik najniższy (11 procent punktów) uzyskało 7 zdających.

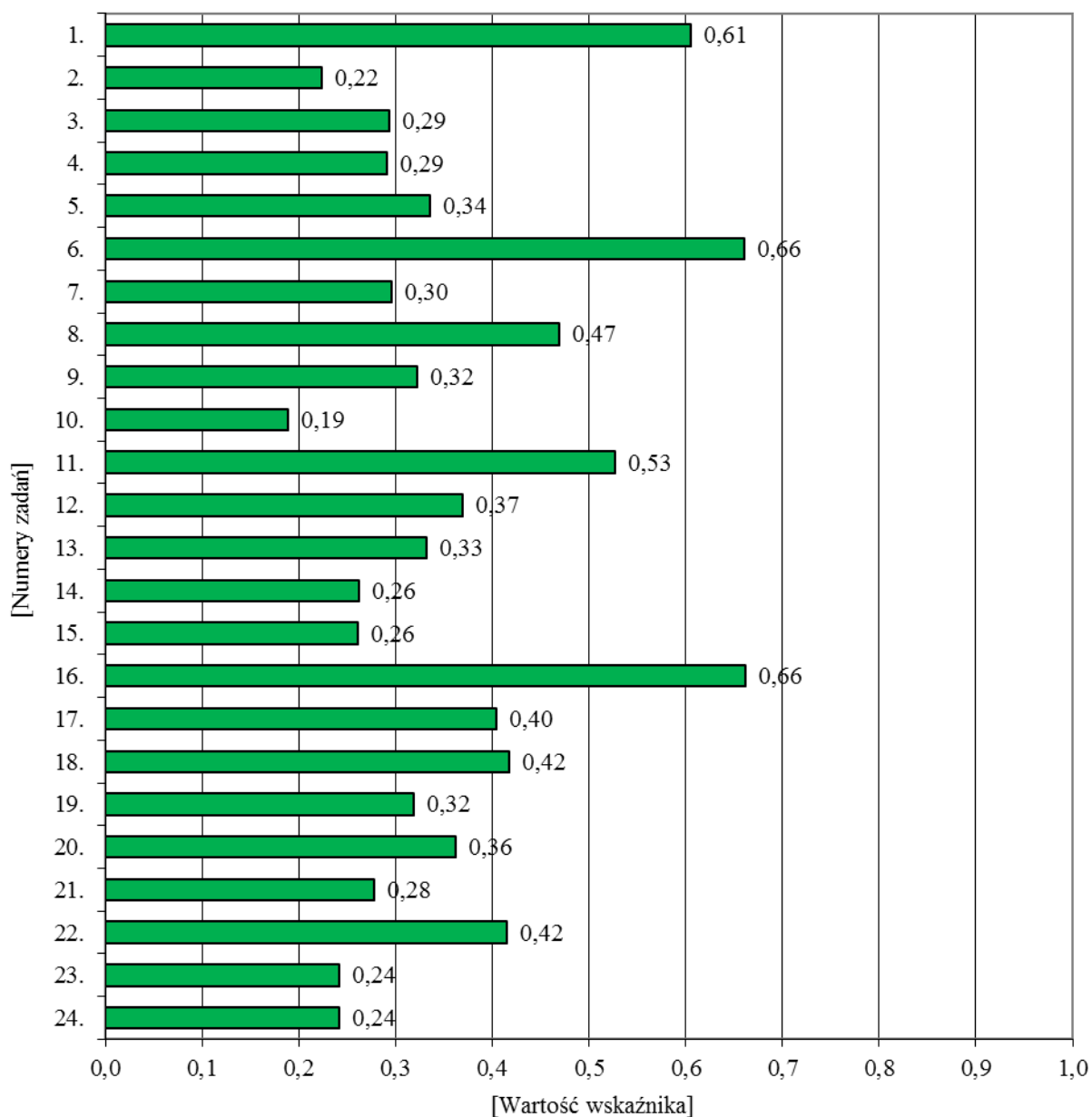


Wykres 9. Rozkład wyników słuchaczy z egzaminu gimnazjalnego z zakresu przedmiotów przyrodniczych



Tabela 8. Interpretacja wartości wskaźnika łatwości zadań standardowego zestawu z zakresu przedmiotów przyrodniczych

Wartość wskaźnika	0–0,19	0,20–0,49	0,50–0,69	0,70–0,89	0,90–1
Interpretacja	<i>bardzo trudne</i>	<i>trudne</i>	<i>umiarkowanie trudne</i>	<i>łatwe</i>	<i>bardzo łatwe</i>
Numery zadań zamkniętych	10	2, 3, 4, 5, 7, 8, 9, 12, 13, 14, 15, 17, 18, 19, 20, 21, 22, 23, 24	1, 6, 11, 16	–	–



Wykres 10. Wskaźnik łatwości zadań zamkniętych zestawu standardowego z zakresu przedmiotów przyrodniczych

#### 4. WYNIKI SŁUCHACZY GIMNAZJÓW DLA DOROSŁYCH DOTYCZĄCE STANDARDOWYCH ZESTAWÓW ZADAŃ W CZĘŚCI EGZAMINU GIMNAZJALNEGO Z JĘZYKA OBCEGO NOWOŻYTNEGO

##### 4.1. Wyniki słuchaczy gimnazjów dla dorosłych z egzaminu gimnazjalnego z języka angielskiego na poziomie podstawowym

Standardowy zestaw zadań z języka angielskiego na poziomie podstawowym (GA-P1-132) przeznaczony dla uczniów (słuchaczy) bez dysfunkcji i uczniów (słuchaczy) z dysleksją rozwojową rozwiązywało 646 zdających z 32 gimnazjów dla dorosłych.

Zestaw ten składał się z 11 zadań zamkniętych. Zadania sprawdzały rozumienie ze słuchu, rozumienie tekstów czytanych, znajomość funkcji językowych oraz znajomość środków językowych.

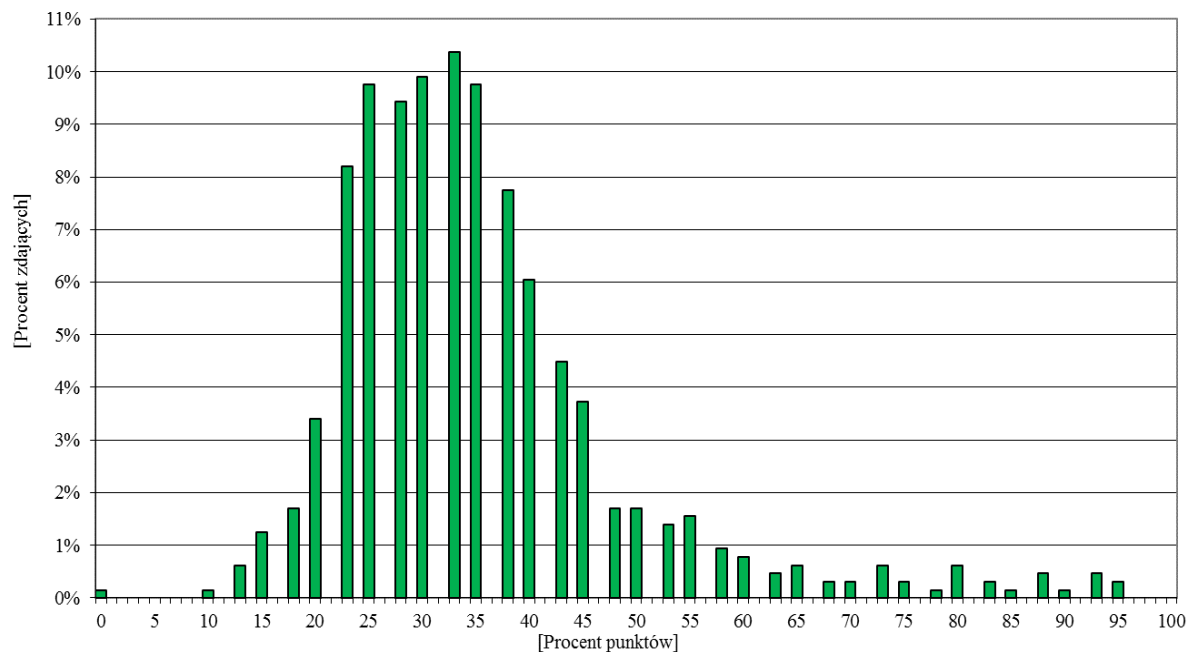
Uczeń (słuchacz) klasy trzeciej gimnazjum za poprawne rozwiązanie wszystkich zadań standardowego zestawu egzaminacyjnego z języka angielskiego na poziomie podstawowym mógł uzyskać maksymalnie 40 punktów.

Tabela 9. Wyniki słuchaczy z egzaminu gimnazjalnego z języka angielskiego na poziomie podstawowym

	Gimnazja dla dorosłych		
	ogółem	kobiety	mężczyźni
Liczba słuchaczy	646	245	401
Wskaźnik łatwości zestawu	0,35	0,36	0,35
Podstawowe parametry statystyczne (w procentach)			
Dominanta	33	28	35
Mediana	33	33	33
Średnia arytmetyczna	35,35	36,11	34,89
Odchylenie standardowe	13,78	13,37	14,02
Maksimum	95	93	95
Minimum	0	13	0



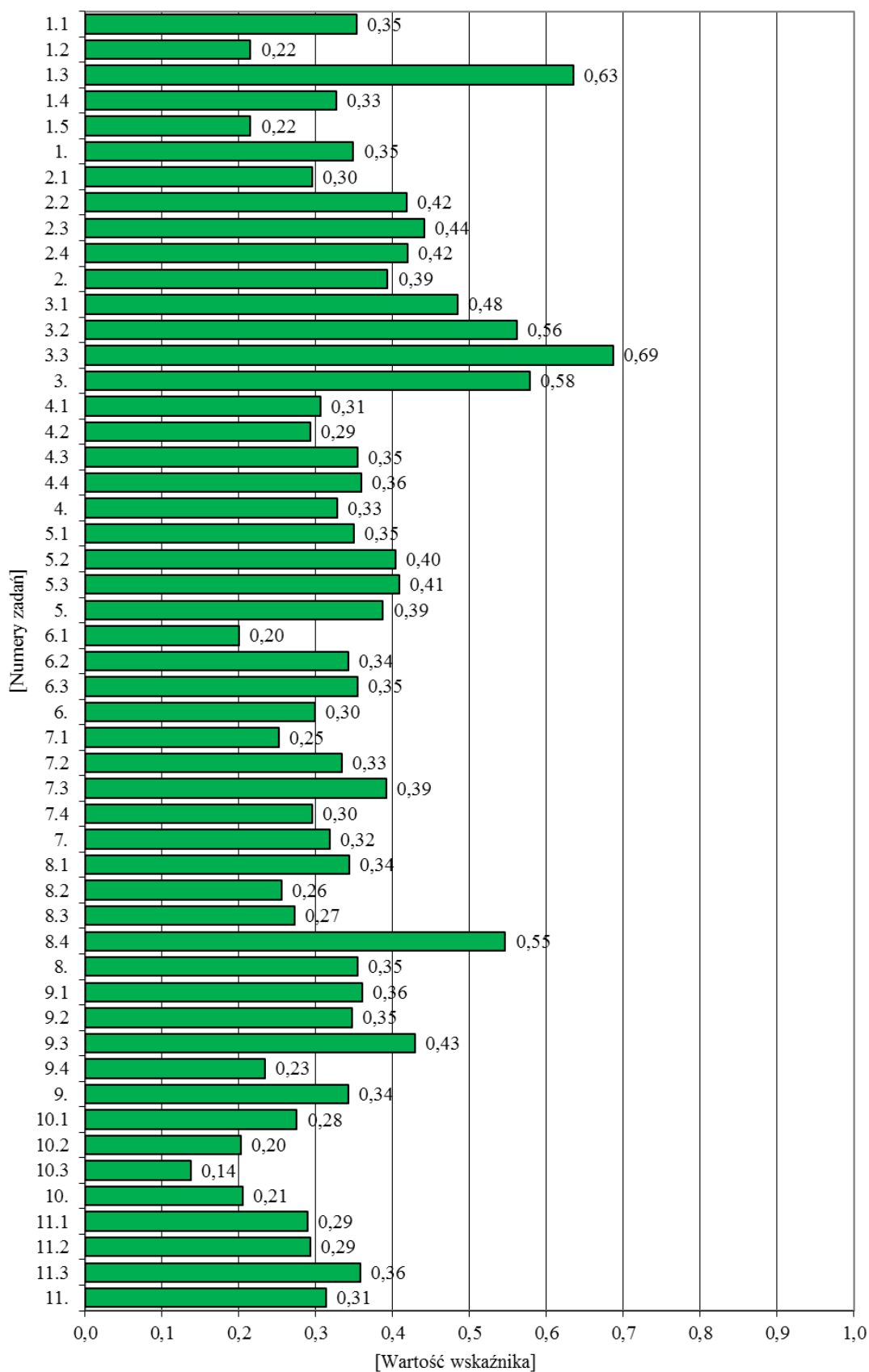
Dla słuchaczy gimnazjów dla dorosłych standardowy zestaw zadań z języka angielskiego na poziomie podstawowym okazał się *trudny*. 358 osób (55,42%) uzyskało wynik 33 procent punktów lub wyższy. Maksymalny wynik (95 procent punktów) uzyskały dwie osoby, natomiast wynik najniższy (0 procent punktów) uzyskała jedna osoba.



Wykres 11. Rozkład wyników słuchaczy z języka angielskiego na poziomie podstawowym

Tabela 10. Interpretacja wartości wskaźnika łatwości zadań standardowego zestawu z języka angielskiego na poziomie podstawowym

Wartość wskaźnika	0–0,19	0,20–0,49	0,50–0,69	0,70–0,89	0,90–1
Interpretacja	<i>bardzo trudne</i>	<i>trudne</i>	<i>umiarkowanie trudne</i>	<i>łatwe</i>	<i>bardzo łatwe</i>
Numery zadań zamkniętych	–	1, 2, 4, 5, 6, 7, 8, 9, 10, 11	3	–	–



Wykres 12. Wskaźnik łatwości zadań zamkniętych zestawu standardowego z języka angielskiego na poziomie podstawowym

#### 4.2. Wyniki słuchaczy gimnazjów dla dorosłych z egzaminu gimnazjalnego z języka angielskiego na poziomie rozszerzonym

Standardowy zestaw zadań z języka angielskiego na poziomie rozszerzonym (GA-R1-132) przeznaczony dla uczniów (słuchaczy) bez dysfunkcji i uczniów (słuchaczy) z dysleksją rozwojową rozwiązywało 541 zdających z 23 gimnazjów dla dorosłych.

Zestaw ten składał się z 8 zadań, w tym z 5 zadań zamkniętych i 3 zadań otwartych. Zadania zamknięte sprawdzały rozumienie ze słuchu oraz rozumienie tekstów czytanych. Wśród zadań otwartych było jedno krótkiej odpowiedzi, w którym uczeń musiał napisać e-mail oraz dwa zadania otwarte z luką, sprawdzające umiejętność stosowania środków językowych.

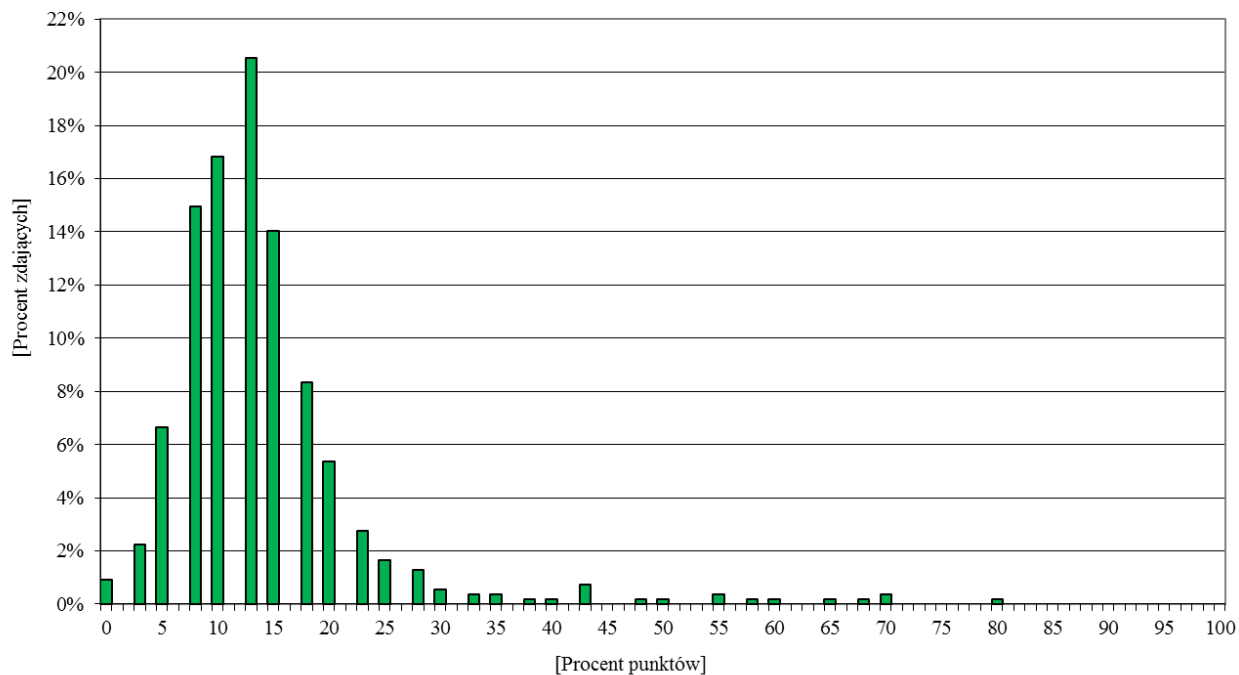
Zdający za poprawne rozwiązanie wszystkich zadań standardowego zestawu egzaminacyjnego z języka angielskiego na poziomie rozszerzonym mógł uzyskać maksymalnie 40 punktów.

Tabela 11. Wyniki słuchaczy z egzaminu gimnazjalnego z języka angielskiego na poziomie rozszerzonym

	Gimnazja dla dorosłych		
	ogółem	kobiety	mężczyźni
Liczba słuchaczy	541	203	338
Wskaźnik łatwości zestawu	0,14	0,14	0,14
Podstawowe parametry statystyczne (w procentach)			
Dominanta	13	10	13
Mediana	13	13	13
Średnia arytmetyczna	14,17	13,93	14,32
Odchylenie standardowe	9,46	8,31	10,10
Maksimum	80	58	80
Minimum	0	0	0



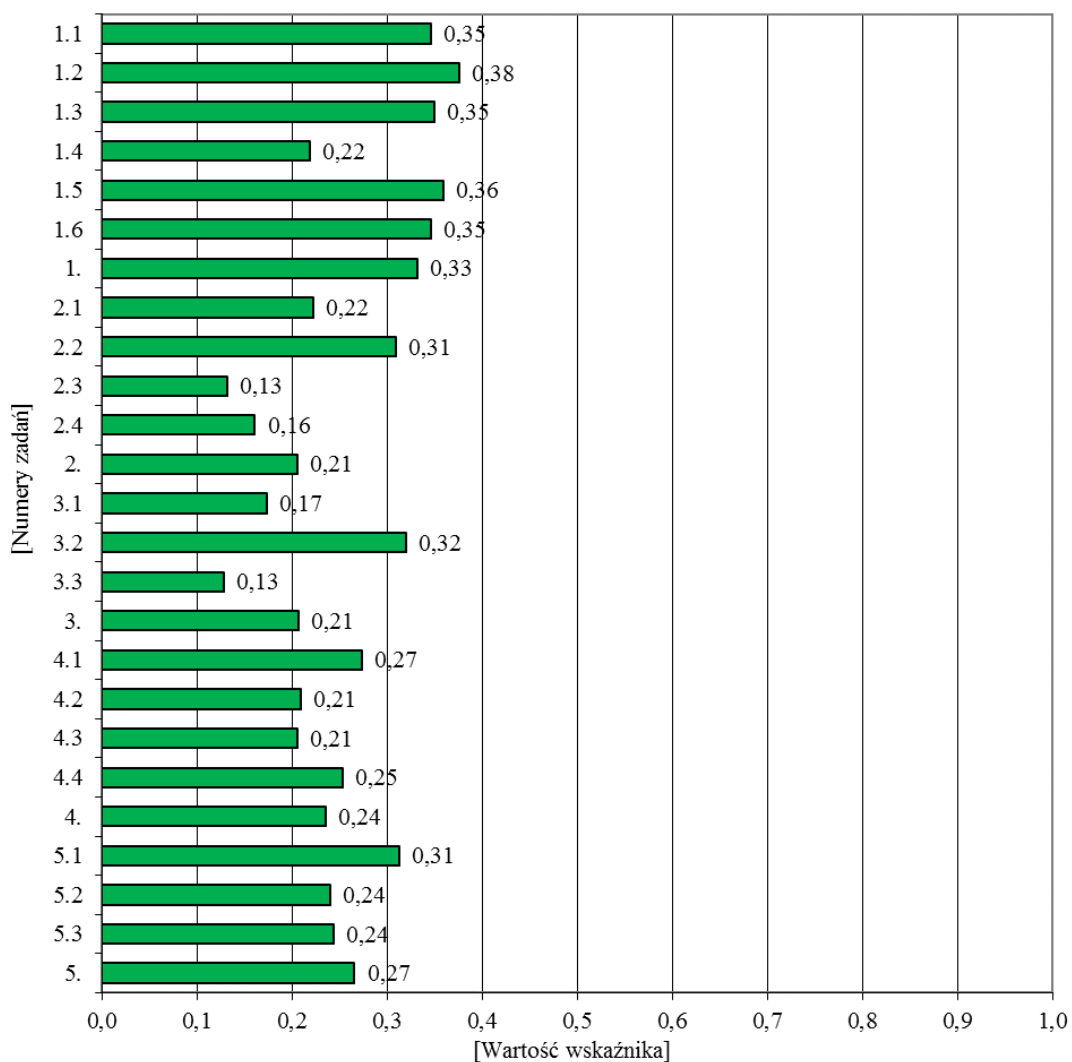
Dla słuchaczy gimnazjów dla dorosłych standardowy zestaw zadań z języka angielskiego na poziomie rozszerzonym okazał się *bardzo trudny*. 316 osób (58,41%) uzyskało wynik 13 procent punktów lub wyższy. Najwyższy wynik (80 procent punktów) uzyskała jedna osoba, natomiast wynik najniższy uzyskało 5 osób (0,92 %).



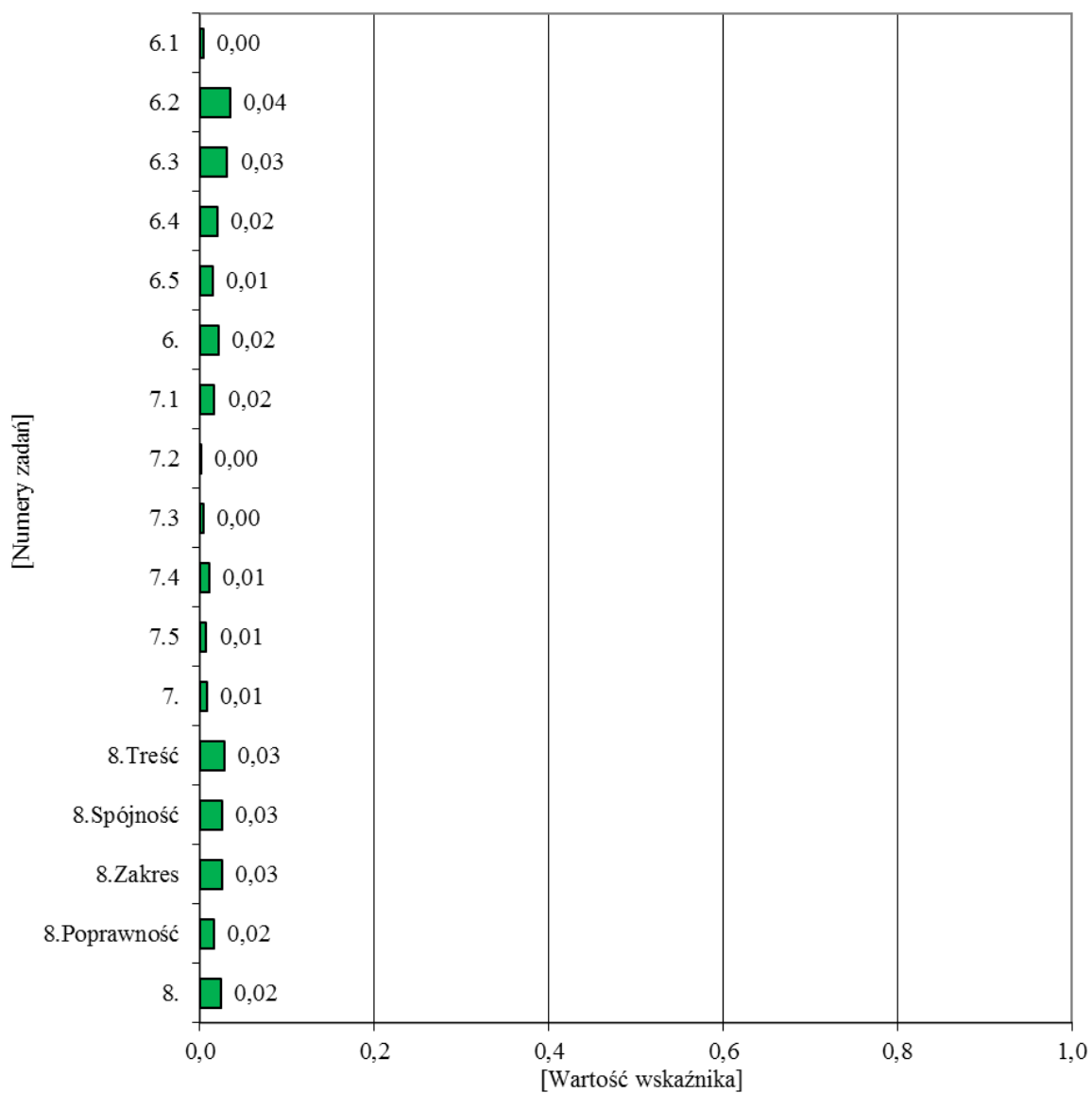
Wykres 13. Rozkład wyników słuchaczy z języka angielskiego na poziomie rozszerzonym

Tabela 12. Interpretacja wartości wskaźnika łatwości zadań standardowego zestawu z języka angielskiego na poziomie rozszerzonym

Wartość wskaźnika		0–0,19	0,20–0,49	0,50–0,69	0,70–0,89	0,90–1
Interpretacja		<i>bardzo trudne</i>	<i>trudne</i>	<i>umiarkowanie trudne</i>	<i>łatwe</i>	<i>bardzo łatwe</i>
Numery zadań	zamkniętych	–	1, 2, 3, 4, 5	–	–	–
	otwartych	6, 7, 8	–	–	–	–



Wykres 14. Wskaźnik łatwości zadań zamkniętych zestawu standardowego z języka angielskiego na poziomie rozszerzonym



Wykres 15. Wskaźnik łatwości zadań otwartych zestawu standardowego z języka angielskiego na poziomie rozszerzonym



## 5. SŁOWNIK TERMINÓW

- Wskaźnik łatwości zestawu zadań** — stosunek liczby punktów uzyskanych za rozwiązanie zadań przez wszystkich uczniów biorących udział w testowaniu do maksymalnej liczby punktów możliwej do uzyskania za zadania przez tę liczbę uczniów. Wyrażamy liczbą z przedziału 0–1. Przedstawiamy także w postaci procentowej, np. wskaźnik łatwości 0,75 można interpretować: „zdający uzyskali 75% punktów możliwych do zdobycia.”
- Wskaźnik łatwości zadania** — stosunek liczby punktów uzyskanych za rozwiązanie tego zadania przez wszystkich uczniów biorących udział w testowaniu do maksymalnej liczby punktów możliwej do uzyskania przez tę liczbę uczniów.

Wartość wskaźnika	0–0,19	0,20–0,49	0,50–0,69	0,70–0,89	0,90–1
Interpretacja	<i>bardzo trudne</i>	<i>trudne</i>	<i>umiarkowanie trudne</i>	<i>łatwe</i>	<i>bardzo łatwe</i>

- Średnia arytmetyczna** — suma wszystkich uzyskanych wyników podzielona przez ich liczbę.
- Mediana** — wynik środkowy wybrany z wyników uporządkowanych rosnąco, dzieli zbiór wyników na dwa równoliczne zbiory.
- Dominanta (Modalna)** — najczęściej występująca wartość wyniku.
- Odchylenie standardowe** — miara zmienności wewnątrz grupy; im dane wewnątrz grupy są bardziej zróżnicowane, tym większe jest odchylenie standardowe.