

## INFORMACJA WSTĘPNA O WYNIKACH SPRAWDZIANU 2008 W WOJEWÓDZTWIE ŚLĄSKIM

Zgodnie z Rozporządzeniem Ministra Edukacji Narodowej z dnia 30 kwietnia 2007 r. w sprawie warunków i sposobu oceniania, klasyfikowania i promowania uczniów i słuchaczy oraz przeprowadzania sprawdzianów i egzaminów w szkołach publicznych (DzU Nr 83, poz. 562 z późn. zm.) i zasadami w nim określonymi, w dniu 8 kwietnia 2008 roku po raz siódmy odbył się ogólnopolski sprawdzian dla uczniów klas szóstych szkół podstawowych.

### 1. Uczestnicy sprawdzianu

Do sprawdzianu w sesji wiosennej 2008 zostało zgłoszonych 47 065 uczniów z 1198 szkół województwa śląskiego. Przystąpiło do niego 46 533 szóstoklasistów<sup>1</sup> z 1196 szkół, w tym: 22 771 dziewcząt (48,9% piszących) i 23 762 chłopców (51,1% piszących). Uczniów ze specyficznymi trudnościami w uczeniu się (dysleksją) było 2628.

Ze sprawdzianu zwolnionych zostało ze względów zdrowotnych lub losowych 113 osób.

Dla uczniów, którzy z przyczyn losowych lub zdrowotnych nie przystąpili do sprawdzianu 8 kwietnia 2008 r., wyznaczono termin dodatkowy w dniu 3 czerwca 2008 r.

Tabela 1. Liczba zdających z uwzględnieniem lokalizacji oraz liczby szkół

Lp.	Lokalizacja szkoły	Szkoły		Zdający					
				ogółem		dziewczęta		chłopcy	
		liczba	%	liczba	%	liczba	%	liczba	%
1.	Miasta powyżej 100 tys. mieszkańców	409	34,2	20797	44,7	10204	44,8	10593	44,6
2.	Miasta od 20 tys. do 100 tys. mieszkańców	224	18,7	10744	23,1	5259	23,1	5485	23,1
3.	Miasta poniżej 20 tys. mieszkańców	78	6,5	3349	7,2	1652	7,3	1697	7,1
4.	Gminy wiejskie	485	40,6	11643	25,0	5656	24,8	5987	25,2
Razem		1196	100	46533	100	22771	100	23762	100

Przebieg sprawdzianu był monitorowany w 418 szkołach (34,9% wszystkich szkół, w których był przeprowadzany sprawdzian) przez 436 obserwatorów (334 przedstawiciele gmin, 82 wizytatorów i 17 pracowników ośrodków doskonalenia nauczycieli oraz 3 pracowników OKE).

Większość uczniów rozwiązywała zadania zestawu standardowego, dla uczniów z dysfunkcjami przygotowano dostosowane zestawy egzaminacyjne.

<sup>1</sup> Liczba uwzględnia 21 laureatów/ finalistów, którzy zostali zwolnieni z pisania sprawdzianu i otrzymują najwyższy wynik.

Tabela 2. Liczba zdających z uwzględnieniem typu zestawu egzaminacyjnego

Typ zestawu egzaminacyjnego	Symbol zestawu	Liczba zdających		
		ogółem	dziewczęta	chłopcy
Zestaw standardowy dla uczniów bez dysfunkcji i dla uczniów z dysleksją	S-A1-082	45649	22393	23256
Zestaw dostosowany dla uczniów słabo widzących (czcionka Arial 16 pkt.)	S-A4-082	55	22	33
Zestaw dostosowany dla uczniów słabo widzących (czcionka Arial 24 pkt.)	S-A5-082	22	8	14
Zestaw dostosowany dla uczniów niewidomych (druk w piśmie Braille'a)	S-A6-082	4	2	2
Zestaw dostosowany dla uczniów słabo słyszących i niesłyszących	S-A7-082	102	44	58
Zestaw dostosowany dla uczniów z upośledzeniem umysłowym w stopniu lekkim	S-A8-082	701	302	399
Razem		46533	22771	23762

Sprawdzian trwał 60 minut. Uczniowie ze specjalnymi potrzebami edukacyjnymi mieli prawo do wydłużenia czasu pisania o dodatkowe 30 minut.

## 2. Plan standardowego zestawu zadań egzaminacyjnych

Standardowy zestaw egzaminacyjny „Jasne jak słońce” zawierał 25 zadań, w tym: 20 zamkniętych – wielokrotnego wyboru (uczeń wybierał jedną prawidłową odpowiedź z czterech podanych), 5 otwartych (3 – krótkiej odpowiedzi i 2 – rozszerzonej odpowiedzi). Został on skonstruowany według planu zamieszczonego w tabeli 3.

Maksymalna liczba punktów, którą uczeń mógł uzyskać za poprawne rozwiązanie wszystkich zadań, wynosiła 40, w tym 20 za zadania wielokrotnego wyboru punktowane w skali 0-1.

Tabela 3. Plan zestawu egzaminacyjnego

Obszar umiejętności	Maksymalna liczba punktów	Procentowy udział badanych umiejętności	Numery zadań
Czytanie (1)	10	25	1, 2, 3, 5, 6, 9, 10, 11, 12, 13
Pisanie (2)	10	25	24.I., 25
Rozumowanie (3)	8	20	4, 15, 19, 20, 21.I., 22.I., 23.I., 23.II.
Korzystanie z informacji (4)	4	10	8, 14, 24.II.
Wykorzystywanie wiedzy w praktyce (5)	8	20	7, 16, 17, 18, 22.II., 22.III., 23 III., 23 IV.

### 3. Ogólne wyniki sprawdzianu (standardowy zestaw zadań)

Wartości podstawowych wskaźników statystycznych wyników sprawdzianu osiągniętych przez szóstoklasistów w województwie śląskim zostały przedstawione w tabelach 4. i 5.

Tabela 4. Wyniki uczniów w województwie śląskim

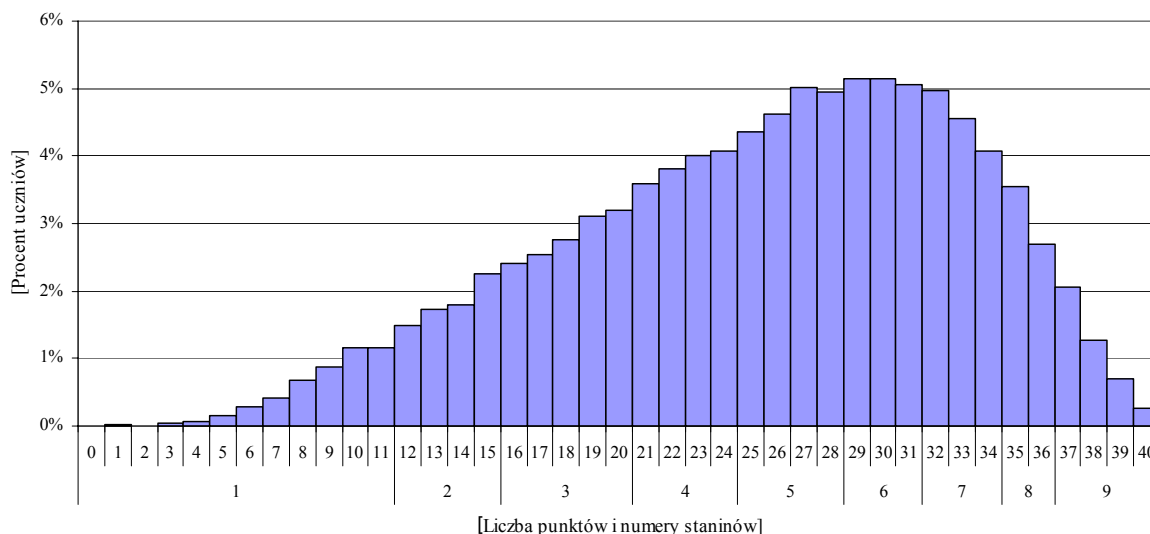
Wskaźniki	Ogółem	Dziewczęta	Chłopcy
Liczba uczniów	45649	22393	23256
Wskaźnik łatwości zestawu	0,63	0,66	0,61
Liczba punktów możliwych do uzyskania	40		
Wynik najczęstszy (modalna - Mo)	30	32	29
Wynik środkowy (mediana - Me)	26	27	25
Wynik średni (średnia arytmetyczna - M)	25,39	26,32	24,49
Odchylenie standardowe	7,56	7,45	7,55
Wynik najwyższy uzyskany przez uczniów	40	40	40
Wynik najniższy uzyskany przez uczniów	0	1	0

**Wskaźnik łatwości dla całego zestawu wyniósł 0,63**, możemy zatem stwierdzić, że zestaw zadań egzaminacyjnych okazał się dla tegorocznych szóstoklasistów *umiarkowanie trudny*.

Tabela 5. Wyniki uczniów w województwie śląskim i w kraju na znormalizowanej skali staninowej

Przedziały punktowe wyznaczone dla kraju	Stanin	Teoretyczny % wyników	Opis wyniku	Kraj %	Województwo śląskie		
					ogółem %	dziewczęta %	chłopcy %
0-11	1	4%	najniższy	4,3	4,9	3,7	6,0
12-15	2	7%	bardzo niski	6,9	7,3	6,2	8,3
16-20	3	12%	niski	13,6	14,0	12,8	15,2
21-24	4	17%	niżej średniego	15,1	15,5	14,3	16,6
25-28	5	20%	średni	18,9	18,9	18,3	19,5
29-31	6	17%	wyżej średniego	15,5	15,3	15,8	14,9
32-34	7	12%	wysoki	14,1	13,6	15,5	11,7
35-36	8	7%	bardzo wysoki	6,8	6,2	7,7	4,8
37-40	9	4%	najwyższy	5,0	4,3	5,6	3,0

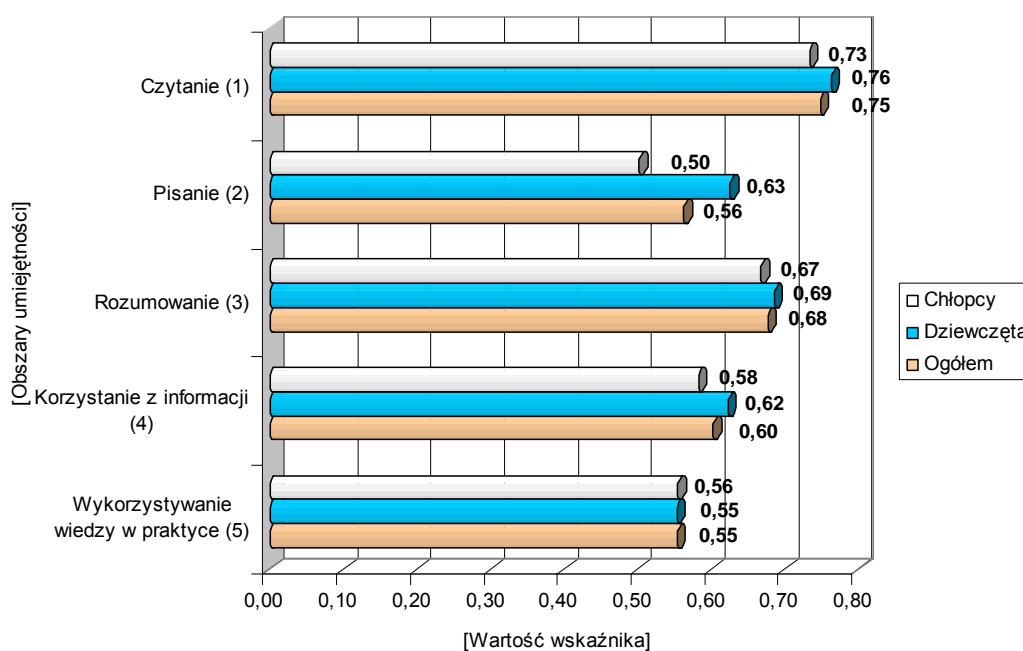
Wykres 1. Rozkład wyników sprawdzianu w województwie śląskim



#### 4. Wyniki w obszarach umiejętności w standardowym zestawie zadań

*Łatwe* dla uczniów województwa śląskiego okazały się umiejętności z zakresu czytania, natomiast *umiarkowanie trudne* z pozostałych czterech standardów.

Wykres 2. Wskaźnik łatwości w obszarach umiejętności dla uczniów w województwie śląskim



#### 4.1. Czytanie

Za rozwiązanie zadań, sprawdzających opanowanie umiejętności z zakresu czytania, zdający mógł otrzymać maksymalnie 10 punktów. Uczniowie najczęściej uzyskiwali wynik 8 punktów (modalna).

Tabela 6. Wyniki uczniów w województwie śląskim

Wskaźniki	Ogółem	Dziewczęta	Chłopcy
Liczba uczniów	45649	22393	23256
Wskaźnik łatwości zestawu	0,75	0,76	0,73
Liczba punktów możliwych do uzyskania	10		
Wynik najczęstszy (modalna - Mo)	8	9	8
Wynik środkowy (mediana - Me)	8	8	8
Wynik średni (średnia arytmetyczna - M)	7,49	7,63	7,33
Odchylenie standardowe	1,77	1,76	1,75
Wynik najwyższy uzyskany przez uczniów	10	10	10
Wynik najniższy uzyskany przez uczniów	0	0	0

Umiejętności z zakresu czytania okazały się *łatwe* dla uczniów województwa śląskiego. Wartość mediany jest wysoka i oznacza, że co najmniej połowa zdających uzyskała 8 i więcej punktów w tym obszarze (25443 piszących – 55,74%). Maksymalny wynik uzyskało 4683 (10,26%) uczniów, 0 punktów – 47 (0,10%).

#### 4.2. Pisanie

Za rozwiązanie zadań, sprawdzających opanowanie umiejętności z zakresu pisania, zdający mógł otrzymać maksymalnie 10 punktów. Uczniowie najczęściej uzyskiwali 6 punktów (modalna).

Tabela 7. Wyniki uczniów w województwie śląskim

Wskaźniki	Ogółem	Dziewczęta	Chłopcy
Liczba uczniów	45649	22393	23256
Wskaźnik łatwości zestawu	0,56	0,63	0,50
Liczba punktów możliwych do uzyskania	10		
Wynik najczęstszy (modalna - Mo)	6	7	6
Wynik środkowy (mediana - Me)	6	6	5
Wynik średni (średnia arytmetyczna - M)	5,64	6,27	5,03
Odchylenie standardowe	2,41	2,28	2,37
Wynik najwyższy uzyskany przez uczniów	10	10	10
Wynik najniższy uzyskany przez uczniów	0	0	0

Umiejętności z zakresu pisania okazały się *umiarkowanie trudne* dla uczniów województwa śląskiego. Wartość mediany wskazuje, że co najmniej połowa uczniów uzyskała wynik 6 i więcej punktów w tym obszarze (25003 piszących – 54,77%). Maksymalny wynik uzyskało 2064 (4,52%) uczniów, 0 punktów – 642 (1,41%).

### 4.3. Rozumowanie

Za rozwiązanie zadań, sprawdzających opanowanie umiejętności z zakresu rozumowania, zdający mógł otrzymać maksymalnie 8 punktów. Uczniowie najczęściej uzyskiwali 7 punktów (modalna).

Tabela 8. Wyniki uczniów w województwie śląskim

Wskaźniki	Ogółem	Dziewczęta	Chłopcy
Liczba uczniów	45649	22393	23256
Wskaźnik łatwości zestawu	0,68	0,69	0,67
Liczba punktów możliwych do uzyskania	8		
Wynik najczęstszy (modalna - Mo)	7	6	7
Wynik środkowy (mediana - Me)	6	6	6
Wynik średni (średnia arytmetyczna - M)	5,42	5,49	5,35
Odchylenie standardowe	1,93	1,84	2,00
Wynik najwyższy uzyskany przez uczniów	8	8	8
Wynik najniższy uzyskany przez uczniów	0	0	0

Umiejętności z zakresu rozumowania okazały się *umiarkowanie trudne* dla uczniów województwa śląskiego. Wartość mediany pokazuje, że co najmniej połowa piszących sprawdzian otrzymała 6 i więcej punktów w tym obszarze (25593 piszących – 56,06%). Maksymalny wynik uzyskało 5553 (12,16%) uczniów, 0 punktów – 455 (1,00 %).

### 4.4. Korzystanie z informacji

Za rozwiązanie zadań, sprawdzających opanowanie umiejętności z zakresu korzystania z informacji, zdający mógł otrzymać maksymalnie 4 punkty. Najczęściej uzyskiwany wynik (modalna) to 3 punkty.

Tabela 9. Wyniki uczniów w województwie śląskim

Wskaźniki	Ogółem	Dziewczęta	Chłopcy
Liczba uczniów	45649	22393	23256
Wskaźnik łatwości zestawu	0,60	0,62	0,58
Liczba punktów możliwych do uzyskania	4		
Wynik najczęstszy (modalna - Mo)	3	3	3
Wynik środkowy (mediana - Me)	3	3	2
Wynik średni (średnia arytmetyczna - M)	2,41	2,49	2,33
Odchylenie standardowe	1,16	1,15	1,16
Wynik najwyższy uzyskany przez uczniów	4	4	4
Wynik najniższy uzyskany przez uczniów	0	0	0

Umiejętności z zakresu korzystania z informacji okazały się *umiarkowanie trudne* dla uczniów województwa śląskiego. Wartość mediany oznacza, że co najmniej połowa zdających szóstoklasistów otrzymała za ten obszar 3 i więcej punktów (23157 piszących – 50,73%). Maksymalny wynik w tym obszarze uzyskało 8969 (19,65%) uczniów, 0 punktów – 2785 (6,10%).

#### 4.5. Wykorzystywanie wiedzy w praktyce

Za rozwiązanie zadań, sprawdzających opanowanie umiejętności z zakresu wykorzystania wiedzy w praktyce, zdający mógł otrzymać maksymalnie 8 punktów. Najczęściej uzyskiwany wynik (modalna) wynosił 6 punktów.

Tabela 10. Wyniki uczniów w województwie śląskim

Wskaźniki	Ogółem	Dziewczęta	Chłopcy
Liczba uczniów	45649	22393	23256
Wskaźnik łatwości zestawu	0,55	0,55	0,56
Liczba punktów możliwych do uzyskania	8		
Wynik najczęstszy (modalna - Mo)	6	6	6
Wynik środkowy (mediana - Me)	5	5	5
Wynik średni (średnia arytmetyczna - M)	4,44	4,43	4,44
Odchylenie standardowe	2,39	2,42	2,36
Wynik najwyższy uzyskany przez uczniów	8	8	8
Wynik najniższy uzyskany przez uczniów	0	0	0

Umiejętności z zakresu wykorzystywania wiedzy w praktyce okazały się *umiarkowanie trudne* dla uczniów woj. śląskiego. Wartość mediany oznacza, że co najmniej połowa zdających otrzymała za ten obszar 5 i więcej punktów (23485 piszących – 51,45%). Maksymalny wynik w tym obszarze uzyskało 5188 (11,36%) uczniów, 0 punktów – 2253 (4,94%).

## 5. Wyniki za zadania standardowego zestawu egzaminacyjnego

Z tabeli 11. można odczytać, które zadania sprawiły największe problemy uczniom, a które okazały się dla nich łatwe.

Tabela 11. Wskaźnik łatwości zadań dla uczniów w województwie śląskim

Wartość wskaźnika		0 – 0,19	0,20 – 0,49	0,50 – 0,69	0,70 – 0,89	0,90 – 1
interpretacja		bardzo trudne	trudne	umiarkowanie trudne	łatwe	bardzo łatwe
Numery zadań	wielokrotnego wyboru	-	12, 13, 15	7, 8, 11, 16, 17, 20	2, 4, 5, 10, 14, 18, 19	1, 3, 6, 9
	otwartych	-	-	21, 22, 23, 25	24	-

Uczniowie dobrze radzili sobie z zadaniami zamkniętymi, wyjątek stanowiły zadania: 12., 13., 15., które sprawiły szóstoklasistom największe problemy.

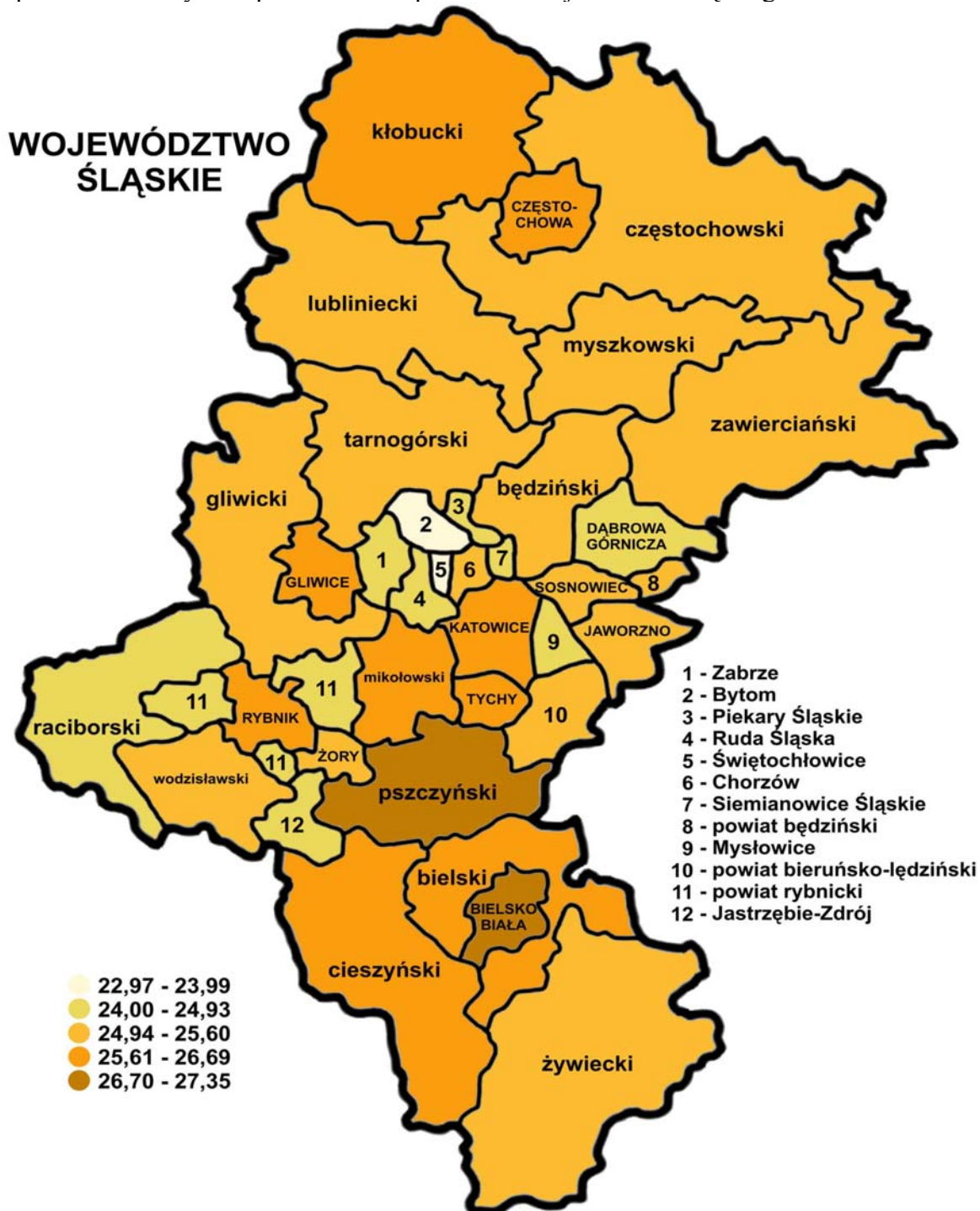
Zadania otwarte okazały się w większości *umiarkowanie trudne*.



## 6. Wyniki sprawdzianu 2008 w powiatach województwa śląskiego

Zamieszczona poniżej mapa konturowa województwa śląskiego pokazuje terytorialne zróżnicowanie ze względu na średnie wyniki sprawdzianu.

Mapa 1. Średnie wyniki sprawdzianu w powiatach województwa śląskiego



W celu uporządkowania średnich wyników sprawdzianu zastosowano pięciostopniową skalę znormalizowaną: średnie wyniki powiatów zostały uporządkowane rosnąco i podzielone na 5 grup zgodnie z zasadą – I grupa to 7% powiatów z najniższą średnią, II grupa - 24%, III - 38%, IV - 24%, V - 7% powiatów.

Tabela 12. Wyniki uczniów w powiatach

Lp.	Powiat	Liczba uczniów <sup>2</sup>	Wynik najczęstszy (modalna – Mo)	Wynik środkowy (mediana – Me)	Wynik średni (średnia arytmetyczna – M)	Odchylenie standardowe
1.	będziński	1220	30	26	24,99	7,62
2.	bielski	1772	26	26	25,70	7,11
3.	Bielsko-Biała	1607	32	29	27,35	7,21
4.	bieruńsko-lędziński	690	24	26	25,15	7,51
5.	Bytom	1699	26	24	23,76	8,02
6.	Chorzów	1068	33	26	25,23	7,55
7.	cieszyński	1963	28	27	26,09	7,24
8.	Częstochowa	2061	27	27	26,33	7,54
9.	częstochowski	1515	31	26	25,35	7,56
10.	Dąbrowa Górnicza	1003	28	26	24,80	7,96
11.	Gliwice	1681	30	27	26,12	7,59
12.	gliwicki	1232	33	26	25,50	7,63
13.	Jastrzębie Zdrój	1086	30	25	24,47	7,24
14.	Jaworzno	921	30	27	25,38	7,63
15.	Katowice	2691	30	27	25,99	7,60
16.	kłobucki	1028	27	27	25,63	7,34
17.	lubliniecki	811	22	26	25,56	7,41
18.	mikołowski	975	30	26	25,61	7,14
19.	Mysłowice	724	29	25	24,00	7,66
20.	myszkowski	755	31	26	25,39	7,63
21.	Piekary Śląskie	552	30	26	24,58	7,73
22.	pszczyński	1225	31	28	26,70	7,01
23.	raciborski	1122	29	26	24,90	7,50
24.	Ruda Śląska	1486	30	26	24,80	7,79
25.	rybnicki	813	28	25	24,05	7,64
26.	Rybnik	1457	27	27	25,87	7,24
27.	Siemianowice Śląskie	658	27	25	24,12	7,62
28.	Sosnowiec	1767	29	27	25,58	7,67
29.	Świętochłowice	509	26	23	22,97	7,99
30.	tarnogórski	1349	28	26	25,02	7,55
31.	Tychy	1088	33	27	26,12	7,47
32.	wodzisławski	1707	28	26	25,11	7,25
33.	Zabrze	1681	28	26	24,63	7,90
34.	zawierciański	1212	31	26	24,94	7,68
35.	Żory	579	25	25	25,21	7,20
36.	żywiecki	1927	29	26	25,50	7,38

Średnie wyniki sprawdzianu w poszczególnych powiatach województwa śląskiego wykazują zróżnicowanie od 22,97 do 27,35 punktu (średnia dla województwa - 25,39 pkt.).

<sup>2</sup> W tabeli nie uwzględniono wyników 15 uczniów zdających sprawdzian w Rabce (woj. małopolskie).