

INFORMACJE O WYNIKACH EGZAMINU POTWIERDZAJĄCEGO KWALIFIKACJE ZAWODOWE W WOJEWÓDZTWIE ŚLĄSKIM W SESJI LETNIEJ 2008 ROKU

Zgodnie z zasadami określonymi w **Rozporządzeniu Ministra Edukacji Narodowej z dnia 30 kwietnia 2007 r. w sprawie warunków i sposobu oceniania, klasyfikowania i promowania uczniów i słuchaczy oraz przeprowadzania sprawdzianów i egzaminów w szkołach publicznych** (DzU Nr 83, poz. 562 z późn. zm.) absolwenci techników, techników uzupełniających, szkół policealnych oraz absolwenci zasadniczych szkół zawodowych przystąpili do egzaminu potwierdzającego kwalifikacje zawodowe zgodnie z harmonogramem:

- **16 czerwca 2008 r.** do etapu pisemnego - absolwenci wszystkich typów szkół,
- **17 - 19 czerwca** do etapu praktycznego - absolwenci techników, techników uzupełniających i szkół policealnych,
- **24 czerwca - 20 lipca** do etapu praktycznego - absolwenci zasadniczych szkół zawodowych.

Do egzaminu zawodowego zostało zgłoszonych 28 183 absolwentów techników, techników uzupełniających i szkół policealnych z 652 szkół oraz 5063 absolwentów zasadniczych szkół zawodowych z 195 szkół.

Wykaz absolwentów, którzy przystąpili do egzaminu oraz liczbę wydanych dyplomów przedstawia tabela 1.

Tabela 1. Absolwenci techników, techników uzupełniających, szkół policealnych oraz zasadniczych szkół zawodowych przystępujący do egzaminu zawodowego

Typ szkoły	Liczba absolwentów przystępujących do egzaminu - ogółem	Liczba absolwentów przystępujących do egzaminu po raz pierwszy	Liczba wydanych dyplomów	Procent wydanych dyplomów	Liczba szkół
Technika, technika uzupełniające i szkoły policealne	23137	21248	11722	50,66	635
Zasadnicze szkoły zawodowe	4630	4383	3281	70,86	187

1. TECHNIKA, TECHNIKA UZUPEŁNIAJĄCE, SZKOŁY POLICEALNE

Poniższe opracowanie przedstawia dane statystyczne oraz rozkłady wyników uzyskanych przez zdających egzaminy w poszczególnych zawodach.

Dotyczy ono wyników **absolwentów przystępujących po raz pierwszy do egzaminu potwierdzającego kwalifikacje zawodowe.**

1.1. Laureaci i finaliści turniejów i olimpiad zawodowych

Laureaci i finaliści turniejów i olimpiad tematycznych związanych z wybraną dziedziną wiedzy zawodowej byli zwolnieni z etapu pisemnego egzaminu zawodowego i przystępowali tylko do etapu praktycznego. Zwolnienie z etapu pisemnego było równoznaczne z uzyskaniem w I i II części tego etapu najwyższego wyniku.

Tabela 2. Laureaci/finaliści turniejów i olimpiad zawodowych

Lp.	Nazwa zawodu	Symbol	Liczba laureatów/finalistów
1.	Technik budownictwa	311[04]	7
2.	Technik elektronik	311[07]	10
3.	Technik elektryk	311[08]	1
4.	Technik mechanik	311[20]	2
5.	Technik ogrodnik	321[03]	2
6.	Technik rolnik	321[05]	4
7.	Technik technologii żywności	321[09]	5
8.	Technik żywienia i gospodarstwa domowego	321[10]	2
9.	Technik ekonomista	341[02]	3
Razem			36

Skróty używane w informacji wstępnej:

T – technikum,

TU – technikum uzupełniające,

SP – szkoła policealna,

Z – absolwenci zasadniczych szkół zawodowych (ZSZ) niebędący pracownikami młodocianymi,

M – absolwenci ZSZ będący pracownikami młodocianymi,

ZSZ – wszyscy absolwenci ZSZ.

1.2. Zdawalność egzaminu

Tabela 3. Zdawalność egzaminu po technikum i szkole policealnej

Lp.	Zawód		Etap pisemny			Etap praktyczny			Ubiegało się o dyplom (w liczbach)	Uzyskało dyplom	
	nazwa	symbol	przystąpiło	zdało		przystąpiło	zdało			liczba	procent
			liczba	liczba	procent	liczba	liczba	procent			
1.	Technik analityk	311[02]	118	107	90,7	119	90	75,6	119	85	71,4
2.	Technik budownictwa	311[04]	845	807	95,5	820	435	53,0	847	432	51,0
3.	Technik dróg i mostów kolejowych	311[06]	2	2	100,0	2	0	0,0	2	0	0,0
4.	Technik elektronik	311[07]	1909	1601	83,9	1842	730	39,6	1915	717	37,4
5.	Technik elektryk	311[08]	614	399	65,0	588	263	44,7	617	231	37,4
6.	Technik geodeta	311[10]	89	77	86,5	83	48	57,8	89	44	49,4
7.	Technik górnictwa podziemnego	311[15]	227	168	74,0	226	179	79,2	227	148	65,2
8.	Technik inżynierii środowiska i melioracji	311[19]	23	6	26,1	22	6	27,3	23	4	17,4
9.	Technik mechanik	311[20]	1606	1286	80,1	1565	892	57,0	1617	830	51,3
10.	Technik ochrony środowiska	311[24]	530	491	92,6	520	209	40,2	532	206	38,7
11.	Technik poligraf	311[28]	42	27	64,3	42	21	50,0	43	18	41,9
12.	Technik technologii drewna	311[32]	12	12	100,0	12	6	50,0	12	6	50,0
13.	Technik technologii odzieży	311[34]	198	177	89,4	195	145	74,4	198	141	71,2
14.	Technik telekomunikacji	311[37]	344	233	67,7	335	85	25,4	346	82	23,7
15.	Technik transportu kolejowego	311[38]	19	10	52,6	16	1	6,3	19	1	5,3
16.	Technik urządzeń sanitarnych	311[39]	57	24	42,1	56	29	51,8	57	19	33,3
17.	Technik drogownictwa	311[45]	90	81	90,0	88	51	58,0	90	51	56,7
18.	Technik mechatronik	311[50]	128	72	56,3	124	22	17,7	128	20	15,6
19.	Technik informatyk	312[01]	1160	929	80,1	1139	731	64,2	1162	669	57,6
20.	Fototechnik	313[01]	111	111	100,0	107	82	76,6	111	82	73,9
21.	Technik bezpieczeństwa i higieny pracy	315[01]	150	146	97,3	148	80	54,1	151	79	52,3

Lp.	Zawód		Etap pisemny			Etap praktyczny			Ubiegało się o dyplom (w liczbach)	Uzyskało dyplom	
	nazwa	symbol	przystąpiło	zdało		przystąpiło	zdało			liczba	procent
			liczba	liczba	procent	liczba	liczba	procent			
22.	Technik pożarnictwa	315[02]	170	169	99,4	170	167	98,2	170	166	97,6
23.	Technik hodowca koni	321[01]	44	44	100,0	44	24	54,5	44	24	54,5
24.	Technik leśnik	321[02]	61	59	96,7	61	18	29,5	62	18	29,0
25.	Technik ogrodnik	321[03]	56	53	94,6	55	38	69,1	56	38	67,9
26.	Technik rolnik	321[05]	109	91	83,5	108	68	63,0	109	63	57,8
27.	Technik architektury krajobrazu	321[07]	330	315	95,5	325	127	39,1	331	127	38,4
28.	Technik technologii żywności	321[09]	263	247	93,9	262	145	55,3	263	143	54,4
29.	Technik żywienia i gospodarstwa domowego	321[10]	1093	1058	96,8	1074	583	54,3	1095	583	53,2
30.	Asystentka stomatologiczna	322[01]	69	69	100,0	69	57	82,6	69	57	82,6
31.	Higienistka stomatologiczna	322[03]	60	52	86,7	60	59	98,3	60	51	85,0
32.	Ratownik medyczny	322[06]	262	255	97,3	258	202	78,3	262	201	76,7
33.	Technik farmaceutyczny	322[10]	559	546	97,7	559	508	90,9	559	500	89,4
34.	Technik masażyста	322[12]	414	410	99,0	413	327	79,2	414	325	78,5
35.	Terapeuta zajęciowy	322[15]	186	185	99,5	186	147	79,0	186	146	78,5
36.	Technik optyk	322[16]	27	25	92,6	27	26	96,3	27	24	88,9
37.	Technik elektroniki medycznej	322[18]	8	5	62,5	8	5	62,5	8	3	37,5
38.	Technik elektroradiolog	322[19]	93	89	95,7	92	88	95,7	93	85	91,4
39.	Dietetyk	322[20]	60	59	98,3	60	23	38,3	60	23	38,3
40.	Opiekunka dziecięca	322[21]	78	77	98,7	78	72	92,3	78	72	92,3
41.	Technik agrobiznesu	341[01]	133	116	87,2	132	82	62,1	134	77	57,5
42.	Technik ekonomista	341[02]	1975	1887	95,5	1883	401	21,3	1979	401	20,3
43.	Technik handlowiec	341[03]	1017	942	92,6	990	457	46,2	1018	451	44,3
44.	Technik hotelarstwa	341[04]	979	904	92,3	976	194	19,9	980	194	19,8
45.	Technik obsługi turystycznej	341[05]	395	370	93,7	394	119	30,2	396	118	29,8

Lp.	Zawód		Etap pisemny			Etap praktyczny			Ubiegało się o dyplom (w liczbach)	Uzyskało dyplom	
	nazwa	symbol	przystąpiło	zdało		przystąpiło	zdało			liczba	procent
			liczba	liczba	procent	liczba	liczba	procent			
46.	Technik organizacji usług gastronomicznych	341[07]	294	256	87,1	291	234	80,4	295	217	73,6
47.	Technik organizacji reklamy	342[01]	178	164	92,1	177	132	74,6	178	131	73,6
48.	Technik spedytor	342[02]	109	108	99,1	106	35	33,0	109	35	32,1
49.	Technik eksploatacji portów i terminali	342[03]	28	18	64,3	28	22	78,6	28	16	57,1
50.	Technik logistyki	342[04]	168	166	98,8	164	122	74,4	168	122	72,6
51.	Technik administracji	343[01]	773	710	91,8	766	514	67,1	773	501	64,8
52.	Asystent osoby niepełnosprawnej	346[02]	39	39	100,0	39	37	94,9	39	37	94,9
53.	Opiekunka środowiskowa	346[03]	27	26	96,3	27	20	74,1	27	20	74,1
54.	Opiekun w domu pomocy społecznej	346[04]	157	157	100,0	157	122	77,7	158	121	76,6
55.	Technik rachunkowości	412[01]	182	123	67,6	176	104	59,1	182	91	50,0
56.	Technik prac biurowych	419[01]	98	98	100,0	97	50	51,5	98	50	51,0
57.	Technik usług pocztowych i telekomunikacyjnych	421[01]	60	60	100,0	60	29	48,3	60	29	48,3
58.	Kelner	512[01]	159	141	88,7	158	80	50,6	159	77	48,4
59.	Kucharz	512[02]	243	225	92,6	243	184	75,7	244	178	73,0
60.	Technik usług fryzjerskich	514[02]	339	338	99,7	338	283	83,7	340	282	82,9
61.	Technik usług kosmetycznych	514[03]	1261	1197	94,9	1254	1188	94,7	1261	1142	90,6
62.	Technik ochrony fizycznej osób i mienia	515[01]	369	358	97,0	360	90	25,0	369	89	24,1
63.	Renowator zabytków architektury	712[07]	2	1	50,0	2	2	100,0	2	1	50,0

Tabela 4. Zdawalność egzaminu po technikum, technikum uzupełniającym oraz szkole policealnej (w liczbach)

Lp.	Zawód		Etap pisemny						Etap praktyczny						Uzyskało dyplom		
	nazwa	symbol	przystąpiło			zdało			przystąpiło			zdało					
			T	TU	SP	T	TU	SP	T	TU	SP	T	TU	SP	T	TU	SP
1.	Technik analityk	311[02]	118	0	0	107	0	0	118	0	0	90	0	0	85	0	0
2.	Technik budownictwa	311[04]	750	71	24	721	62	24	726	68	24	401	14	19	399	14	19
3.	Technik dróg i mostów kolejowych	311[06]	1	–	1	1	–	1	1	–	1	0	–	0	0	–	0
4.	Technik elektronik	311[07]	1815	61	33	1534	39	28	1743	60	33	707	7	15	696	7	14
5.	Technik elektryk	311[08]	491	43	80	308	29	62	467	42	76	207	19	37	178	18	35
6.	Technik geodeta	311[10]	86	–	3	74	–	3	80	–	3	45	–	3	41	–	3
7.	Technik górnictwa podziemnego	311[15]	212	15	0	157	11	0	211	15	0	165	14	0	137	11	0
8.	Technik inżynierii środowiska i melioracji	311[19]	23	–	–	6	–	–	22	–	–	6	–	–	4	–	–
9.	Technik mechanik	311[20]	1225	250	131	1005	177	104	1194	235	125	733	84	72	687	77	66
10.	Technik ochrony środowiska	311[24]	513	–	17	476	–	15	502	–	16	203	–	4	202	–	4
11.	Technik poligraf	311[28]	36	6	–	21	6	–	35	6	–	20	1	–	17	1	–
12.	Technik technologii drewna	311[32]	11	1	–	11	1	–	11	1	–	6	0	–	6	0	–
13.	Technik technologii odzieży	311[34]	183	12	3	165	9	3	180	12	3	134	8	3	130	8	3
14.	Technik telekomunikacji	311[37]	344	–	–	233	–	–	334	–	–	85	–	–	82	–	–
15.	Technik transportu kolejowego	311[38]	17	–	2	8	–	2	15	–	1	1	–	0	1	–	0
16.	Technik urządzeń sanitarnych	311[39]	38	–	19	9	–	15	37	–	19	10	–	19	4	–	15
17.	Technik drogownictwa	311[45]	90	–	–	81	–	–	88	–	–	51	–	–	51	–	–
18.	Technik mechatronik	311[50]	119	–	9	65	–	7	116	–	8	18	–	4	16	–	4
19.	Technik informatyk	312[01]	113	–	1047	105	–	824	113	–	1024	98	–	633	94	–	575
20.	Fototechnik	313[01]	30	–	81	30	–	81	30	–	77	24	–	58	24	–	58

Lp.	Zawód		Etap pisemny						Etap praktyczny						Uzyskało dyplom		
	nazwa	symbol	przystąpiło			zdało			przystąpiło			zdało					
			T	TU	SP	T	TU	SP	T	TU	SP	T	TU	SP	T	TU	SP
21.	Technik bezpieczeństwa i higieny pracy	315[01]	–	–	150	–	–	146	–	–	147	–	–	80	–	–	79
22.	Technik pożarnictwa	315[02]	–	–	170	–	–	169	–	–	170	–	–	167	–	–	166
23.	Technik hodowca koni	321[01]	44	–	–	44	–	–	44	–	–	24	–	–	24	–	–
24.	Technik leśnik	321[02]	53	–	8	51	–	8	53	–	7	18	–	0	18	–	0
25.	Technik ogrodnik	321[03]	50	6	0	49	4	0	49	6	0	36	2	0	36	2	0
26.	Technik rolnik	321[05]	90	–	19	72	–	19	89	–	19	56	–	12	51	–	12
27.	Technik architektury krajobrazu	321[07]	287	2	41	274	1	40	281	2	41	102	0	25	102	0	25
28.	Technik technologii żywności	321[09]	195	68	–	187	60	–	194	68	–	118	27	–	117	26	–
29.	Technik żywienia i gospodarstwa domowego	321[10]	945	143	5	918	135	5	929	138	5	547	34	2	547	34	2
30.	Asystentka stomatologiczna	322[01]	–	–	69	–	–	69	–	–	69	–	–	57	–	–	57
31.	Higienistka stomatologiczna	322[03]	–	–	60	–	–	52	–	–	60	–	–	59	–	–	51
32.	Ratownik medyczny	322[06]	–	–	262	–	–	255	–	–	258	–	–	202	–	–	201
33.	Technik farmaceutyczny	322[10]	–	–	559	–	–	546	–	–	559	–	–	508	–	–	500
34.	Technik masażysta	322[12]	7	–	407	7	–	403	7	–	406	3	–	324	3	–	322
35.	Terapeuta zajęciowy	322[15]	–	–	186	–	–	185	–	–	186	–	–	147	–	–	146
36.	Technik optyk	322[16]	–	–	27	–	–	25	–	–	27	–	–	26	–	–	24
37.	Technik elektroniki medycznej	322[18]	–	–	8	–	–	5	–	–	8	–	–	5	–	–	3
38.	Technik elektroradiolog	322[19]	–	–	93	–	–	89	–	–	92	–	–	88	–	–	85
39.	Dietetyk	322[20]	–	–	60	–	–	59	–	–	60	–	–	23	–	–	23
40.	Opiekunka dziecięca	322[21]	–	–	78	–	–	77	–	–	78	–	–	72	–	–	72
41.	Technik agrobiznesu	341[01]	133	–	–	116	–	–	131	–	–	81	–	–	77	–	–
42.	Technik ekonomista	341[02]	1890	–	85	1809	–	78	1799	–	80	381	–	20	381	–	20
43.	Technik handlowiec	341[03]	768	218	31	726	187	29	748	210	31	405	49	3	402	46	3

Lp.	Zawód		Etap pisemny						Etap praktyczny						Uzyskało dyplom		
	nazwa	symbol	przystąpiło			zdało			przystąpiło			zdało					
			T	TU	SP	T	TU	SP	T	TU	SP	T	TU	SP	T	TU	SP
44.	Technik hotelarstwa	341[04]	861	–	118	802	–	102	858	–	117	180	–	14	180	–	14
45.	Technik obsługi turystycznej	341[05]	–	–	395	–	–	370	–	–	393	–	–	119	–	–	118
46.	Technik organizacji usług gastronomicznych	341[07]	270	–	24	238	–	18	267	–	23	220	–	14	205	–	12
47.	Technik organizacji reklamy	342[01]	–	–	178	–	–	164	–	–	177	–	–	132	–	–	131
48.	Technik spedytor	342[02]	15	–	94	15	–	93	15	–	91	8	–	27	8	–	27
49.	Technik eksploatacji portów i terminali	342[03]	–	–	28	–	–	18	–	–	28	–	–	22	–	–	16
50.	Technik logistyki	342[04]	–	–	168	–	–	166	–	–	164	–	–	122	–	–	122
51.	Technik administracji	343[01]	–	–	773	–	–	710	–	–	766	–	–	514	–	–	501
52.	Asystent osoby niepełnosprawnej	346[02]	–	–	39	–	–	39	–	–	39	–	–	37	–	–	37
53.	Opiekunka środowiskowa	346[03]	–	–	27	–	–	26	–	–	27	–	–	20	–	–	20
54.	Opiekun w domu pomocy społecznej	346[04]	–	–	157	–	–	157	–	–	156	–	–	121	–	–	121
55.	Technik rachunkowości	412[01]	5	–	177	3	–	120	3	–	173	3	–	101	3	–	88
56.	Technik prac biurowych	419[01]	12	–	86	12	–	86	12	–	85	8	–	42	8	–	42
57.	Technik usług pocztowych i telekomunikacyjnych	421[01]	60	–	–	60	–	–	60	–	–	29	–	–	29	–	–
58.	Kelner	512[01]	154	–	5	136	–	5	153	–	5	78	–	2	75	–	2
59.	Kucharz	512[02]	178	54	11	168	46	11	178	53	11	145	33	6	141	31	6
60.	Technik usług fryzjerskich	514[02]	50	80	209	50	80	208	50	80	207	47	67	169	47	67	168
61.	Technik usług kosmetycznych	514[03]	–	–	1261	–	–	1197	–	–	1254	–	–	1188	–	–	1142
62.	Technik ochrony fizycznej osób i mienia	515[01]	–	–	369	–	–	358	–	–	360	–	–	90	–	–	89
63.	Renowator zabytków architektury	712[07]	–	–	2	–	–	1	–	–	2	–	–	2	–	–	1

Tabela 5. Zdawalność egzaminu po technikum, technikum uzupełniającym oraz szkole policealnej (w procentach)

Lp.	Zawód		Zdało w etapie						Uzyskało dyplom		
	Nazwa	Symbol	pisemnym			praktycznym			T	TU	SP
			T	TU	SP	T	TU	SP			
1.	Technik analityk	311[02]	90,7	–	–	76,3	–	–	72,0	–	–
2.	Technik budownictwa	311[04]	96,1	87,3	100,0	55,2	20,6	79,2	53,2	19,7	79,2
3.	Technik dróg i mostów kolejowych	311[06]	100,0	–	100,0	0,0	–	0,0	0,0	–	0,0
4.	Technik elektronik	311[07]	84,5	63,9	84,8	40,6	11,7	45,5	38,3	11,5	42,4
5.	Technik elektryk	311[08]	62,7	67,4	77,5	44,3	45,2	48,7	36,3	41,9	43,8
6.	Technik geodeta	311[10]	86,0	–	100,0	56,3	–	100,0	47,7	–	100,0
7.	Technik górnictwa podziemnego	311[15]	74,1	73,3	–	78,2	93,3	–	64,6	73,3	–
8.	Technik inżynierii środowiska i melioracji	311[19]	26,1	–	–	27,3	–	–	17,4	–	–
9.	Technik mechanik	311[20]	82,0	70,8	79,4	61,4	35,7	57,6	56,1	30,8	50,4
10.	Technik ochrony środowiska	311[24]	92,8	–	88,2	40,4	–	25,0	39,4	–	23,5
11.	Technik poligraf	311[28]	58,3	100,0	–	57,1	16,7	–	47,2	16,7	–
12.	Technik technologii drewna	311[32]	100,0	100,0	–	54,5	0,0	–	54,5	0,0	–
13.	Technik technologii odzieży	311[34]	90,2	75,0	100,0	74,4	66,7	100,0	71,0	66,7	100,0
14.	Technik telekomunikacji	311[37]	67,7	–	–	25,4	–	–	23,8	–	–
15.	Technik transportu kolejowego	311[38]	47,1	–	100,0	6,7	–	0,0	5,9	–	0,0
16.	Technik urządzeń sanitarnych	311[39]	23,7	–	78,9	27,0	–	100,0	10,5	–	78,9
17.	Technik drogownictwa	311[45]	90,0	–	–	58,0	–	–	56,7	–	–

Lp.	Zawód		Zdało w etapie						Uzyskało dyplom		
	Nazwa	Symbol	pisemnym			praktycznym			T	TU	SP
			T	TU	SP	T	TU	SP			
18.	Technik mechatronik	311[50]	54,6	–	77,8	15,5	–	50,0	13,4	–	44,4
19.	Technik informatyk	312[01]	92,9	–	78,7	86,7	–	61,8	83,2	–	54,9
20.	Fototechnik	313[01]	100,0	–	100,0	80,0	–	75,3	80,0	–	71,6
21.	Technik bezpieczeństwa i higieny pracy	315[01]	–	–	97,3	–	–	54,4	–	–	52,7
22.	Technik pożarnictwa	315[02]	–	–	99,4	–	–	98,2	–	–	97,6
23.	Technik hodowca koni	321[01]	100,0	–	–	54,5	–	–	54,5	–	–
24.	Technik leśnik	321[02]	96,2	–	100,0	34,0	–	0,0	34,0	–	0,0
25.	Technik ogrodnik	321[03]	98,0	66,7	–	73,5	33,3	–	72,0	33,3	–
26.	Technik rolnik	321[05]	80,0	–	100,0	62,9	–	63,2	56,7	–	63,2
27.	Technik architektury krajobrazu	321[07]	95,5	50,0	97,6	36,3	0,0	61,0	35,5	0,0	61,0
28.	Technik technologii żywności	321[09]	95,9	88,2	–	60,8	39,7	–	60,0	38,2	–
29.	Technik żywienia i gospodarstwa domowego	321[10]	97,1	94,4	100,0	58,9	24,6	40,0	57,9	23,8	40,0
30.	Asystentka stomatologiczna	322[01]	–	–	100,0	–	–	82,6	–	–	82,6
31.	Higienistka stomatologiczna	322[03]	–	–	86,7	–	–	98,3	–	–	85,0
32.	Ratownik medyczny	322[06]	–	–	97,3	–	–	78,3	–	–	76,7
33.	Technik farmaceutyczny	322[10]	–	–	97,7	–	–	90,9	–	–	89,4
34.	Technik masażysta	322[12]	100,0	–	99,0	42,9	–	79,8	42,9	–	79,1
35.	Terapeuta zajęciowy	322[15]	–	–	99,5	–	–	79,0	–	–	78,5
36.	Technik optyk	322[16]	–	–	92,6	–	–	96,3	–	–	88,9
37.	Technik elektroniki medycznej	322[18]	–	–	62,5	–	–	62,5	–	–	37,5

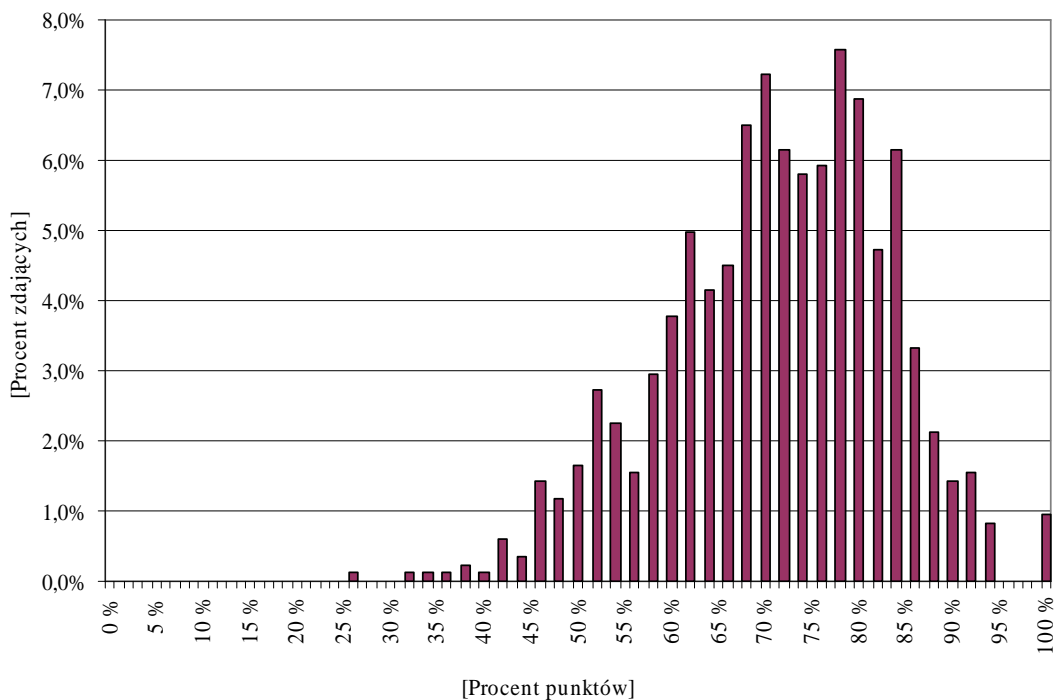
Lp.	Zawód		Zdało w etapie						Uzyskało dyplom		
	Nazwa	Symbol	pisemnym			praktycznym			T	TU	SP
			T	TU	SP	T	TU	SP			
38.	Technik elektroradiolog	322[19]	–	–	95,7	–	–	95,7	–	–	91,4
39.	Dietetyk	322[20]	–	–	98,3	–	–	38,3	–	–	38,3
40.	Opiekunka dziecięca	322[21]	–	–	98,7	–	–	92,3	–	–	92,3
41.	Technik agrobiznesu	341[01]	87,2	–	–	61,8	–	–	57,9	–	–
42.	Technik ekonomista	341[02]	95,7	–	91,8	21,2	–	25,0	20,2	–	23,5
43.	Technik handlowiec	341[03]	94,5	85,8	93,5	54,1	23,3	9,7	52,3	21,1	9,7
44.	Technik hotelarstwa	341[04]	93,1	–	86,4	21,0	–	12,0	20,9	–	11,9
45.	Technik obsługi turystycznej	341[05]	–	–	93,7	–	–	30,3	–	–	29,9
46.	Technik organizacji usług gastronomicznych	341[07]	88,1	–	75,0	82,4	–	60,9	75,9	–	50,0
47.	Technik organizacji reklamy	342[01]	–	–	92,1	–	–	74,6	–	–	73,6
48.	Technik spedytor	342[02]	100,0	–	98,9	53,3	–	29,7	53,3	–	28,7
49.	Technik eksploatacji portów i terminali	342[03]	–	–	64,3	–	–	78,6	–	–	57,1
50.	Technik logistyki	342[04]	–	–	98,8	–	–	74,4	–	–	72,6
51.	Technik administracji	343[01]	–	–	91,8	–	–	67,1	–	–	64,8
52.	Asystent osoby niepełnosprawnej	346[02]	–	–	100,0	–	–	94,9	–	–	94,9
53.	Opiekunka środowiskowa	346[03]	–	–	96,3	–	–	74,1	–	–	74,1
54.	Opiekun w domu pomocy społecznej	346[04]	–	–	100,0	–	–	77,6	–	–	77,1
55.	Technik rachunkowości	412[01]	60,0	–	67,8	100,0	–	58,4	60,0	–	49,7
56.	Technik prac biurowych	419[01]	100,0	–	100,0	66,7	–	49,4	66,7	–	48,8
57.	Technik usług pocztowych i telekomunikacyjnych	421[01]	100,0	–	–	48,3	–	–	48,3	–	–

Lp.	Zawód		Zdało w etapie						Uzyskało dyplom		
	Nazwa	Symbol	pisemnym			praktycznym			T	TU	SP
			T	TU	SP	T	TU	SP			
58.	Kelner	512[01]	88,3	–	100,0	51,0	–	40,0	48,7	–	40,0
59.	Kucharz	512[02]	94,4	85,2	100,0	81,5	62,3	54,5	79,2	57,4	54,5
60.	Technik usług fryzjerskich	514[02]	100,0	100,0	99,5	94,0	83,8	81,6	94,0	83,8	80,4
61.	Technik usług kosmetycznych	514[03]	–	–	94,9	–	–	94,7	–	–	90,6
62.	Technik ochrony fizycznej osób i mienia	515[01]	–	–	97,0	–	–	25,0	–	–	24,1
63.	Renowator zabytków architektury	712[07]	–	–	50,0	–	–	100,0	–	–	50,0

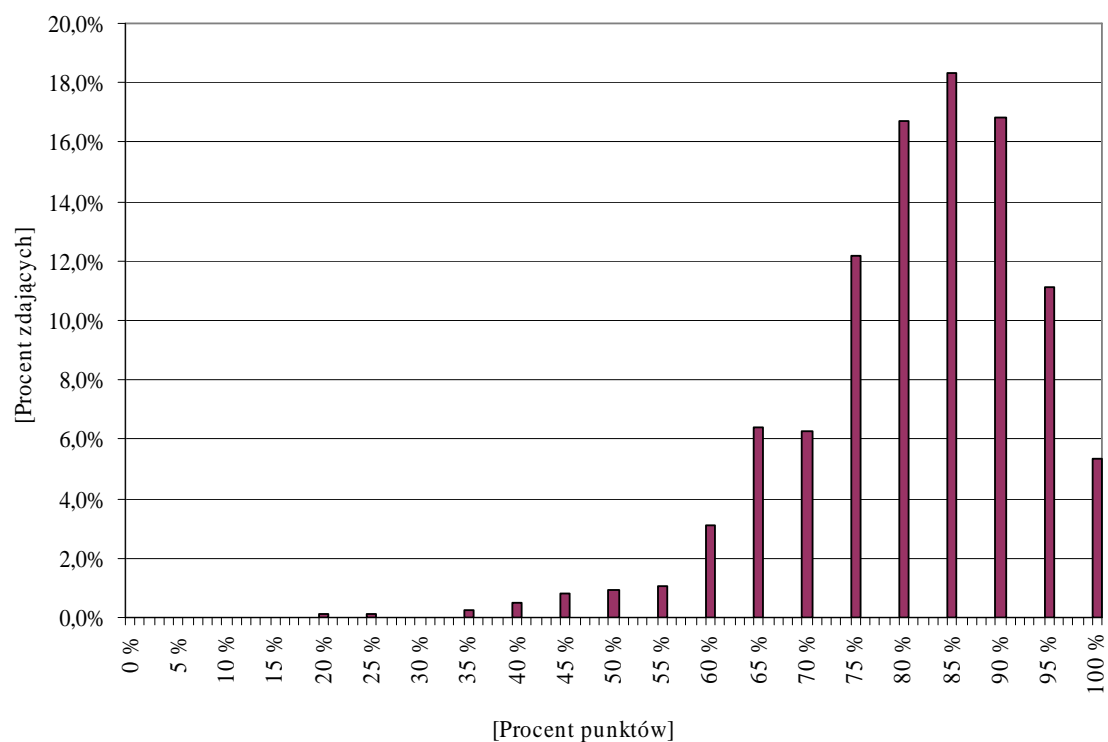
Rozkłady wyników uzyskanych przez ogół zdających w etapie pisemnym i praktycznym egzaminu w wybranych zawodach

Technik budownictwa 311[04]

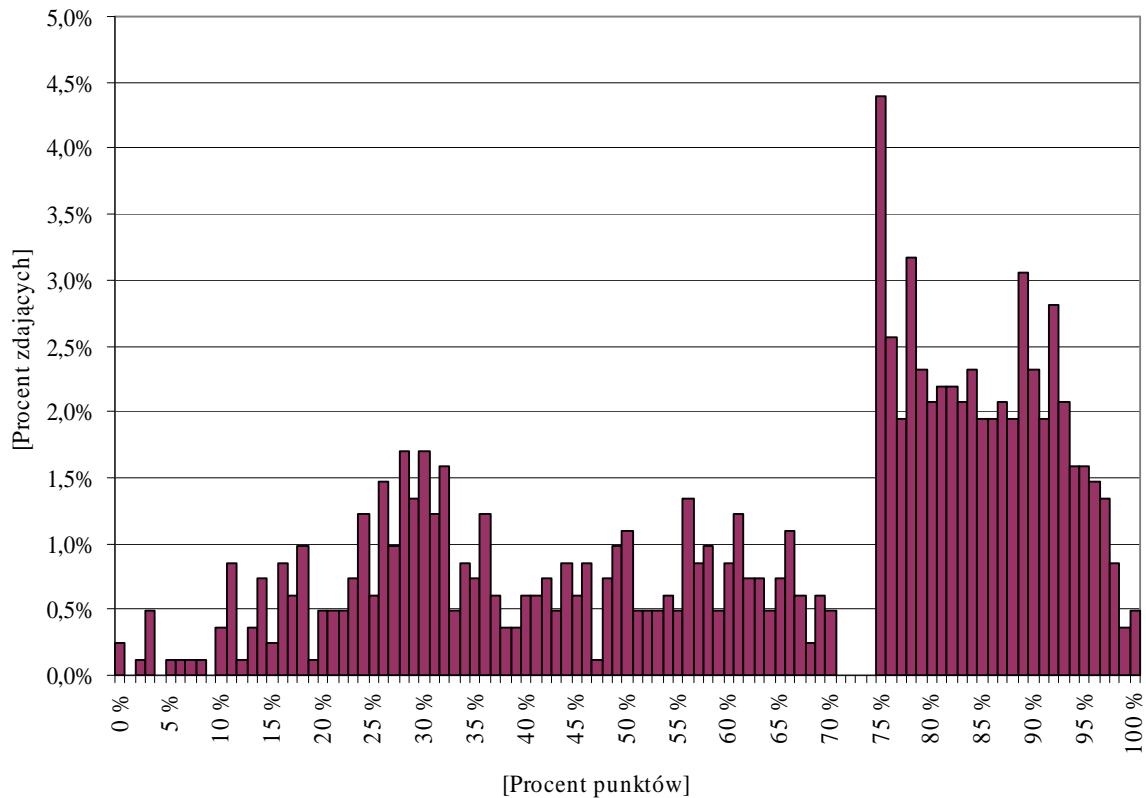
Wykres 1. Rozkład wyników uzyskanych w części I testu etapu pisemnego



Wykres 2. Rozkład wyników uzyskanych w części II testu etapu pisemnego

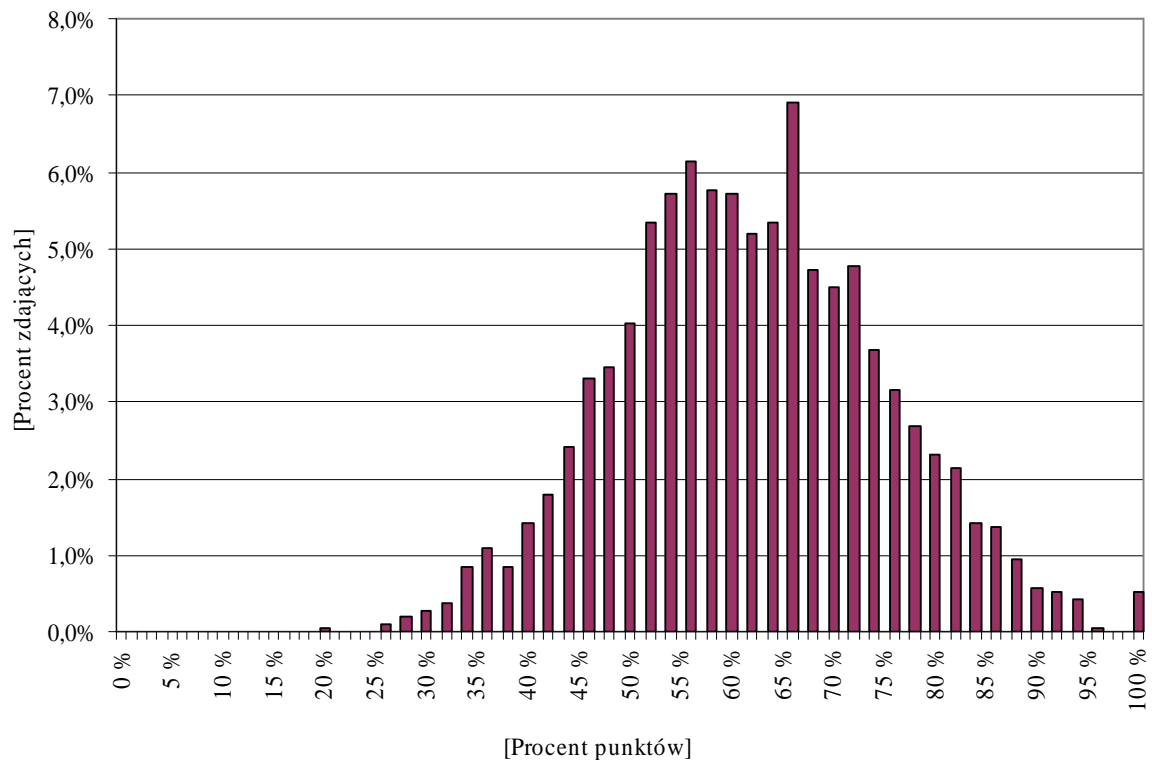


Wykres 3. Rozkład wyników uzyskanych w etapie praktycznym

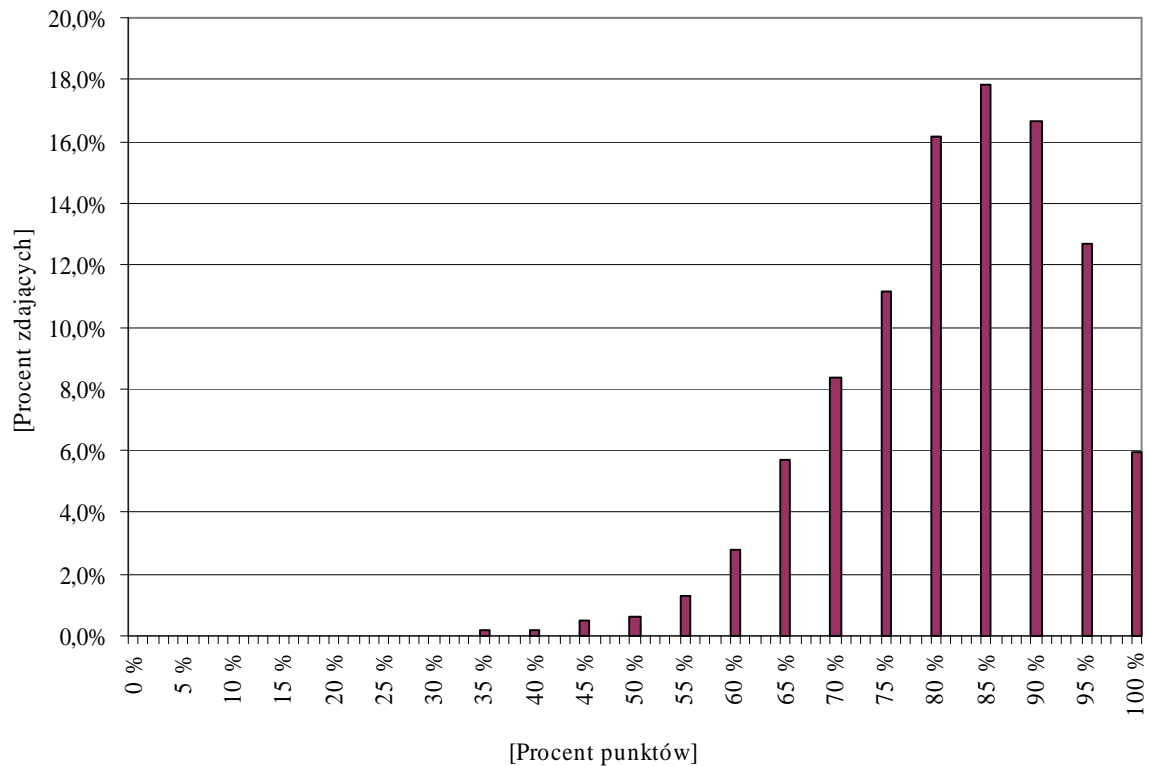


Technik elektronik 311[07]

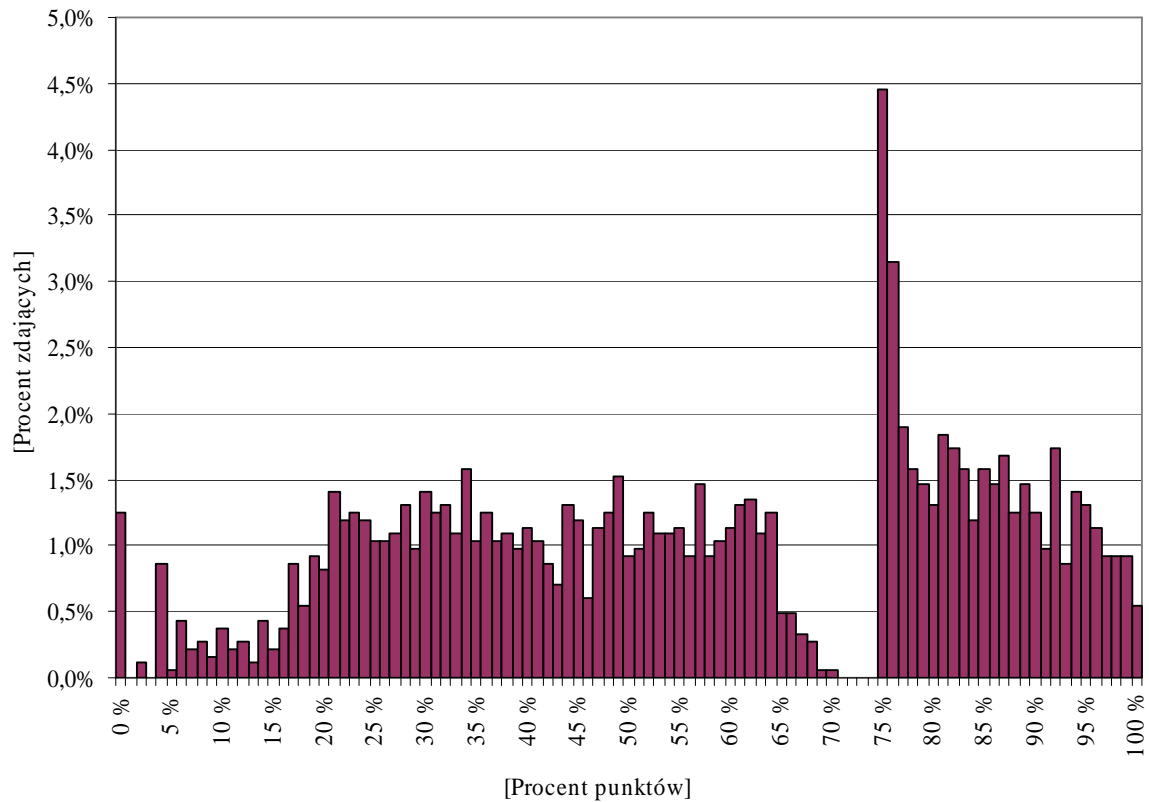
Wykres 1. Rozkład wyników uzyskanych w części I testu etapu pisemnego



Wykres 2. Rozkład wyników uzyskanych w części II testu etapu pisemnego

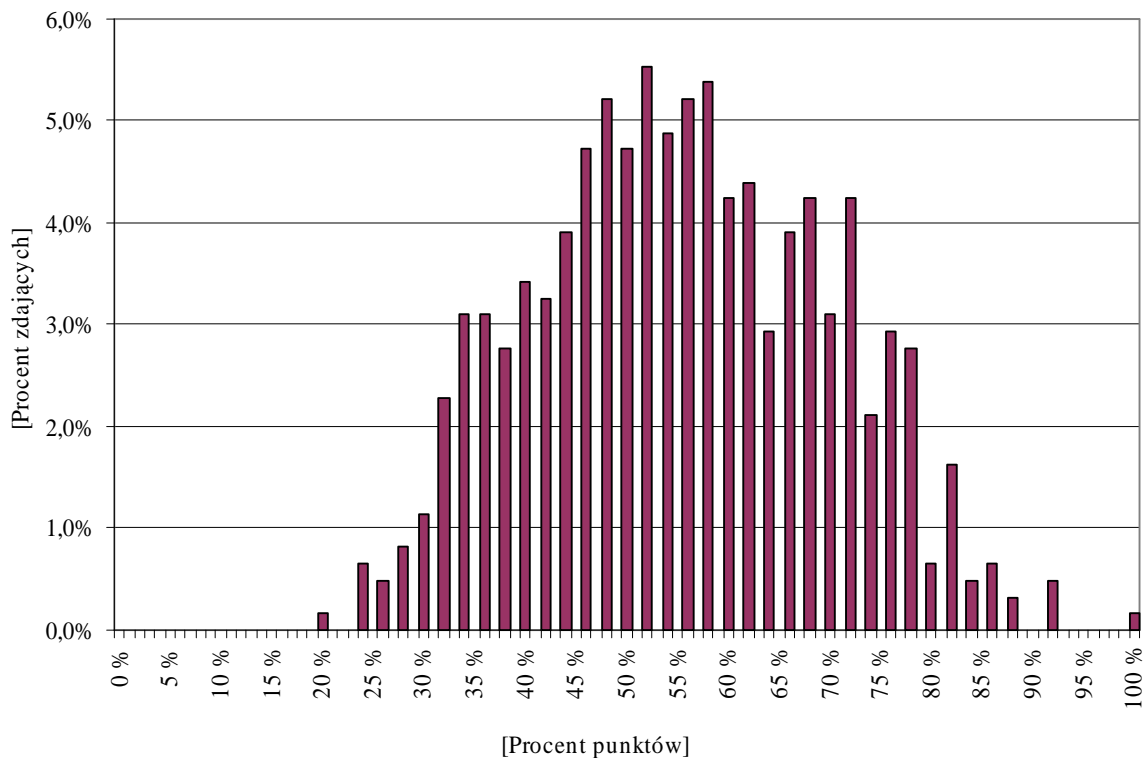


Wykres 3. Rozkład wyników uzyskanych w etapie praktycznym

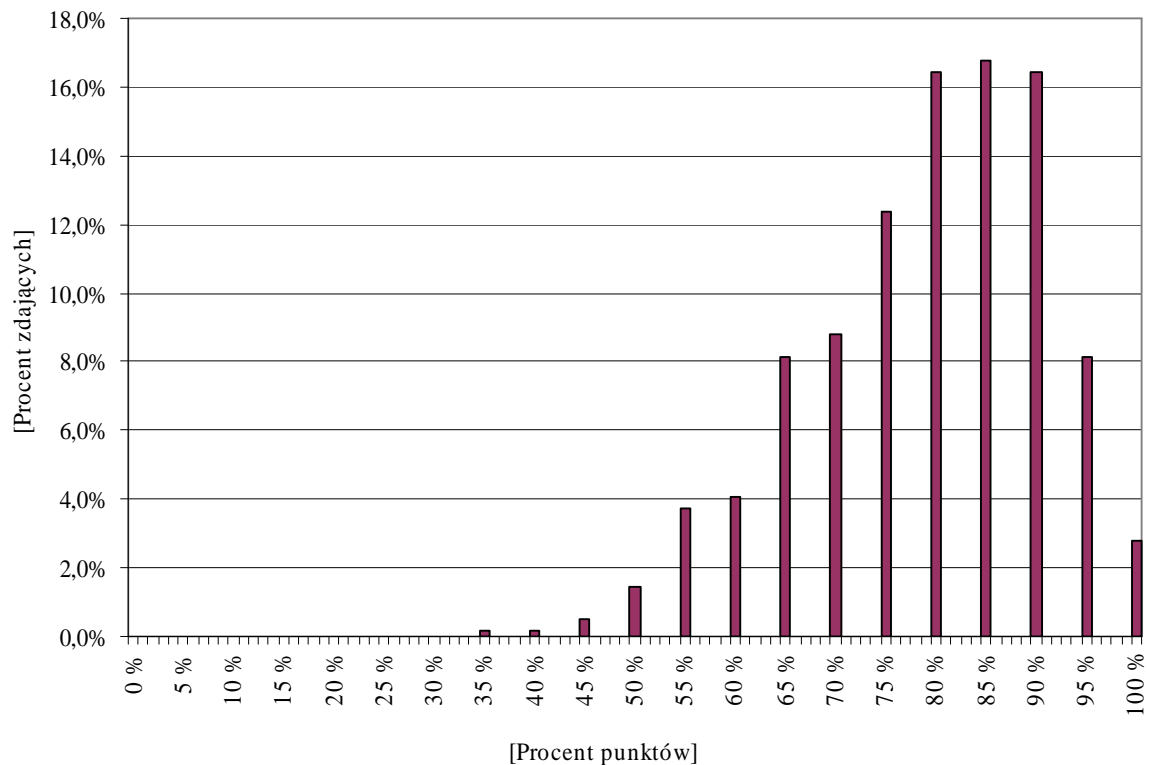


Technik elektryk 311[08]

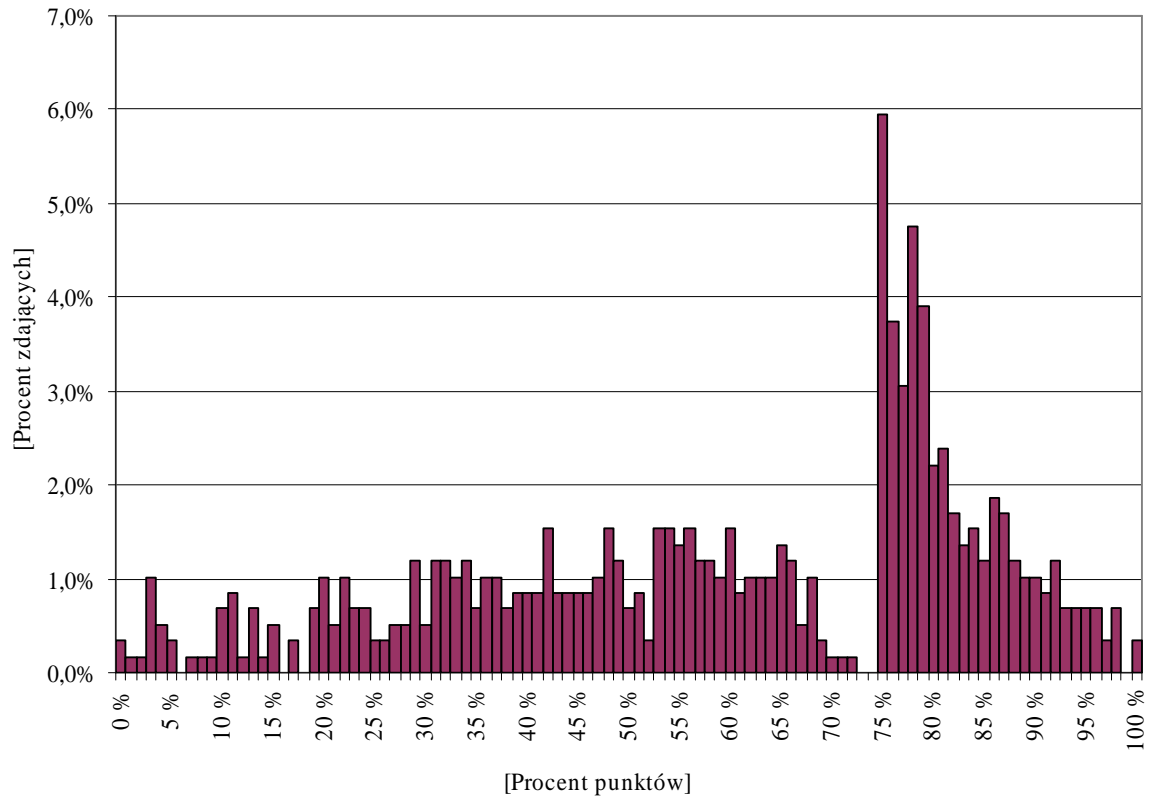
Wykres 1. Rozkład wyników uzyskanych w części I testu etapu pisemnego



Wykres 2. Rozkład wyników uzyskanych w części II testu etapu pisemnego

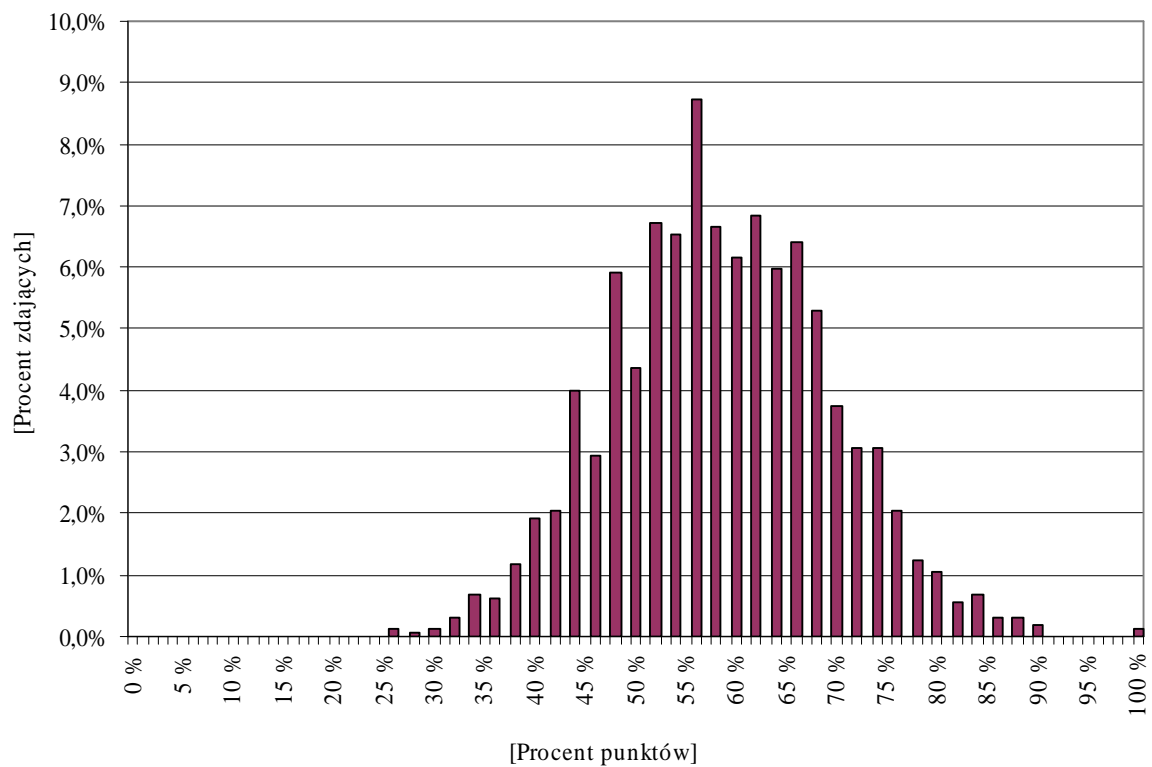


Wykres 3. Rozkład wyników uzyskanych w etapie praktycznym

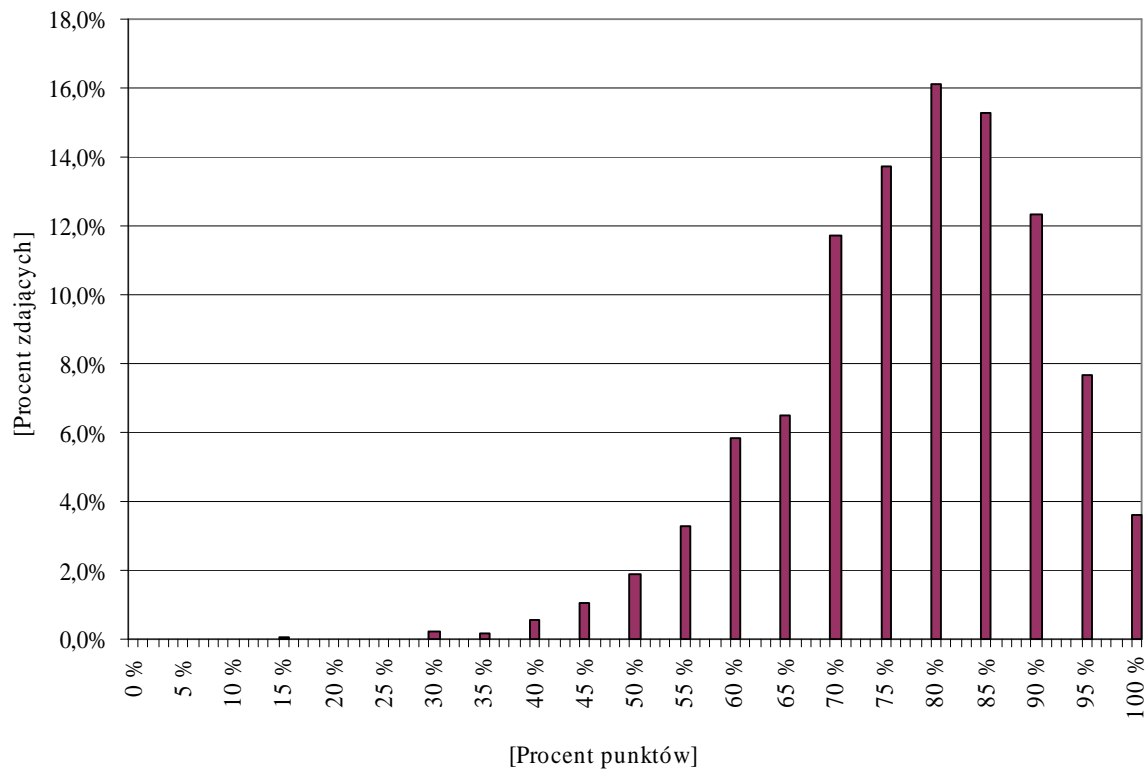


Technik mechanik 311[20]

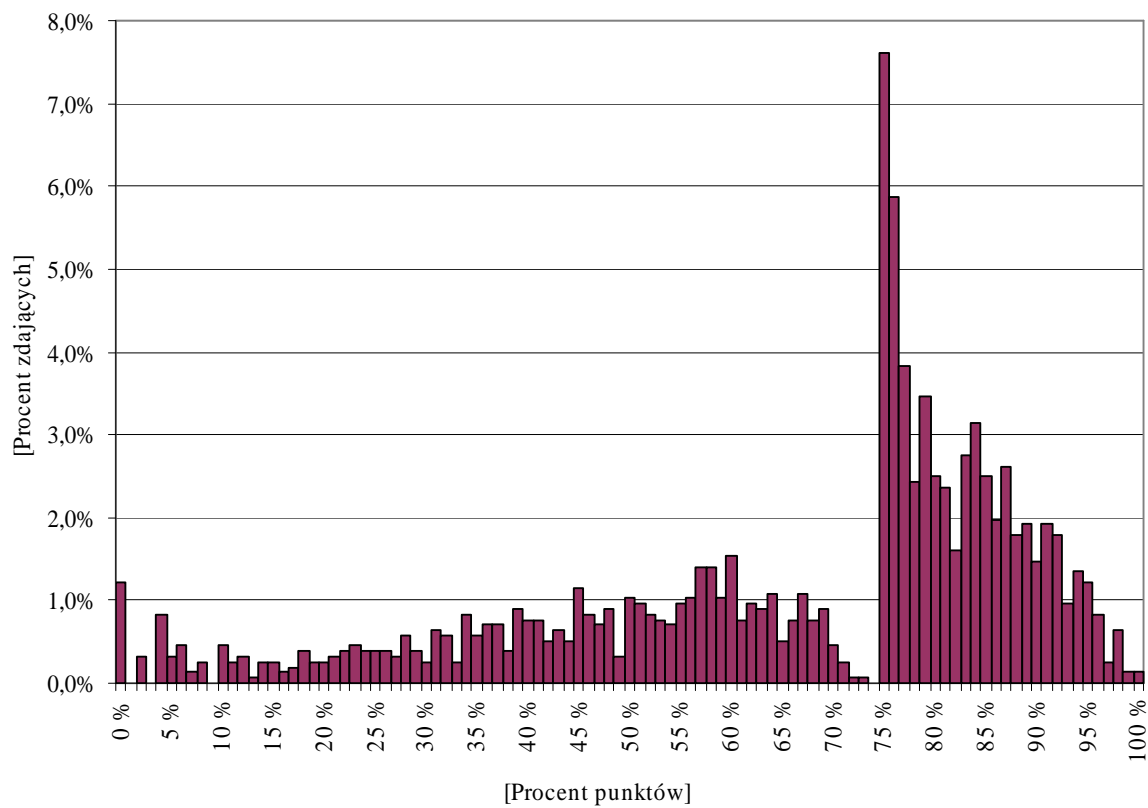
Wykres 1. Rozkład wyników uzyskanych w części I testu etapu pisemnego



Wykres 2. Rozkład wyników uzyskanych w części II testu etapu pisemnego

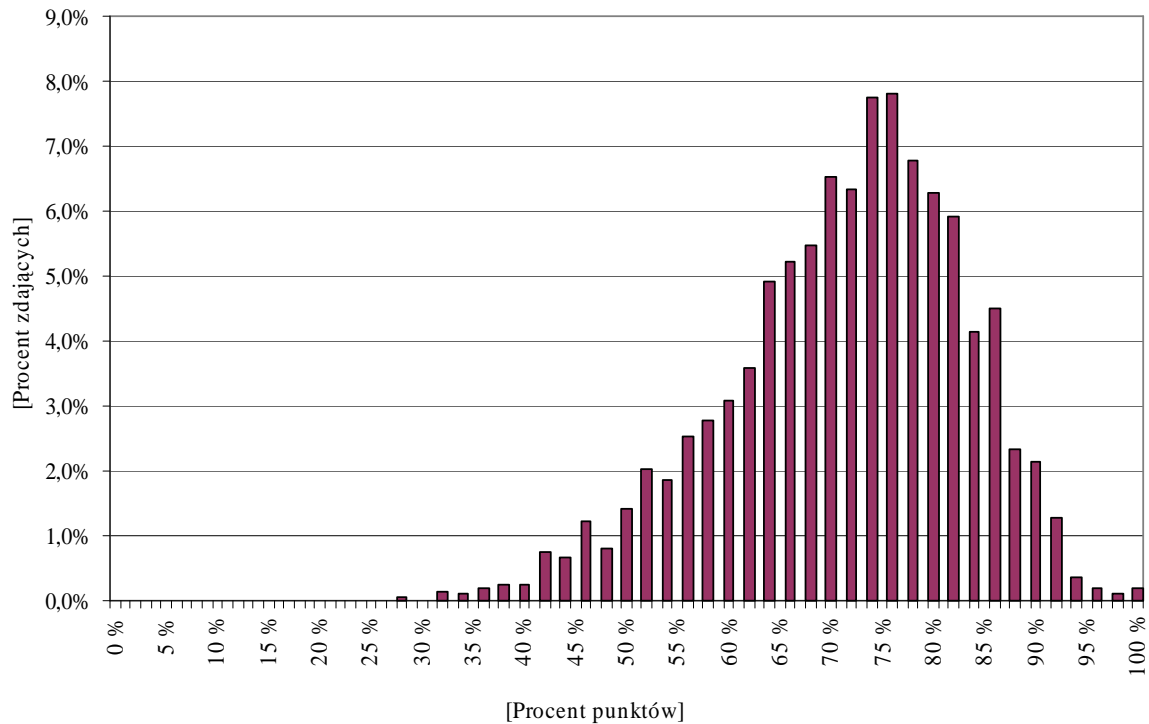


Wykres 3. Rozkład wyników uzyskanych w etapie praktycznym

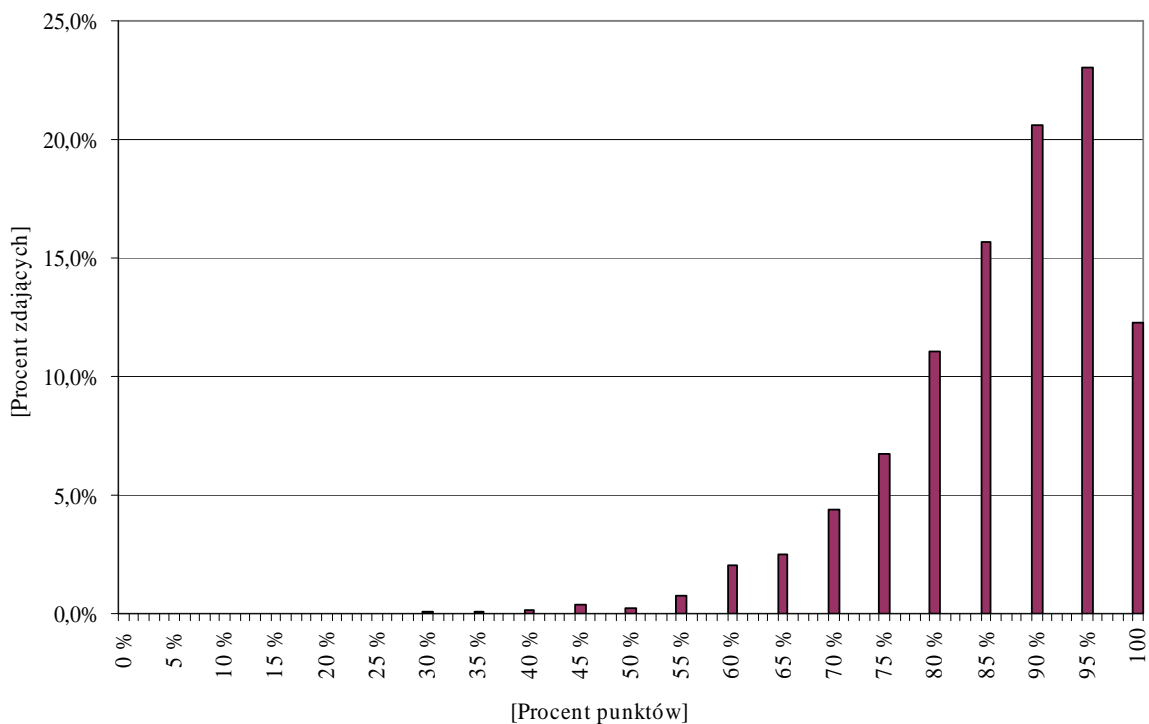


Technik ekonomista 341[02]

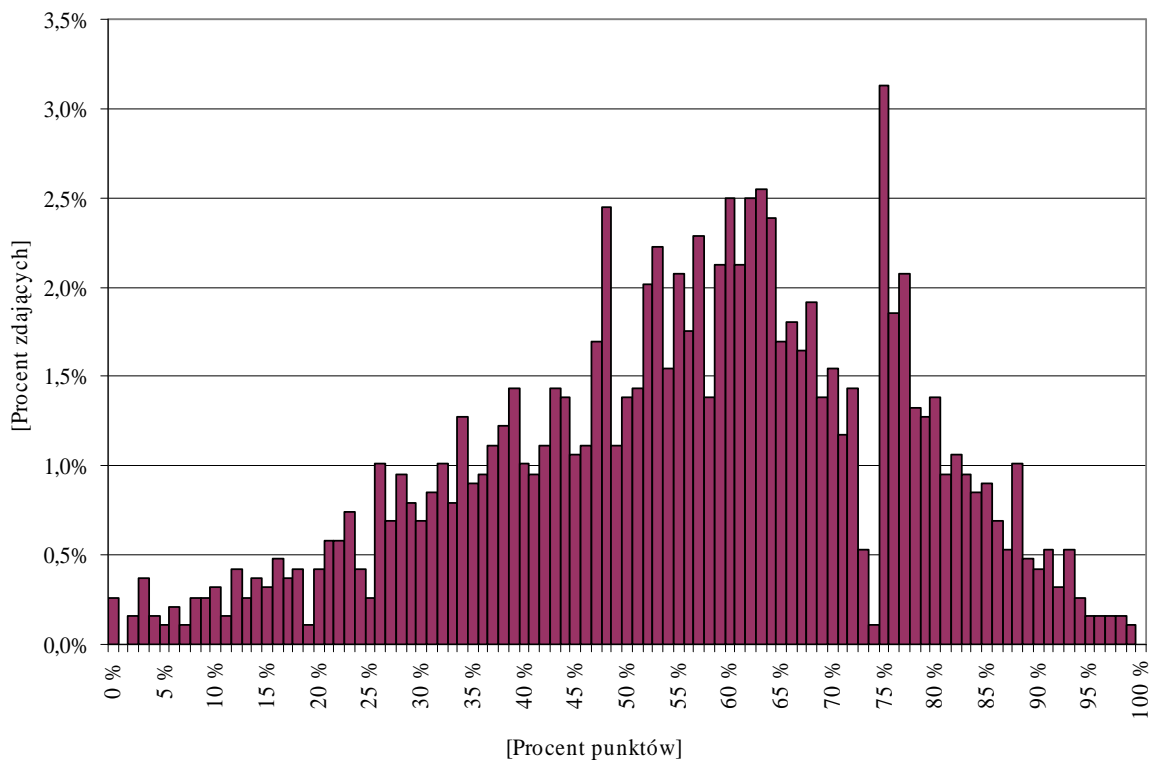
Wykres 1. Rozkład wyników uzyskanych w części I testu etapu pisemnego



Wykres 2. Rozkład wyników uzyskanych w części II testu etapu pisemnego

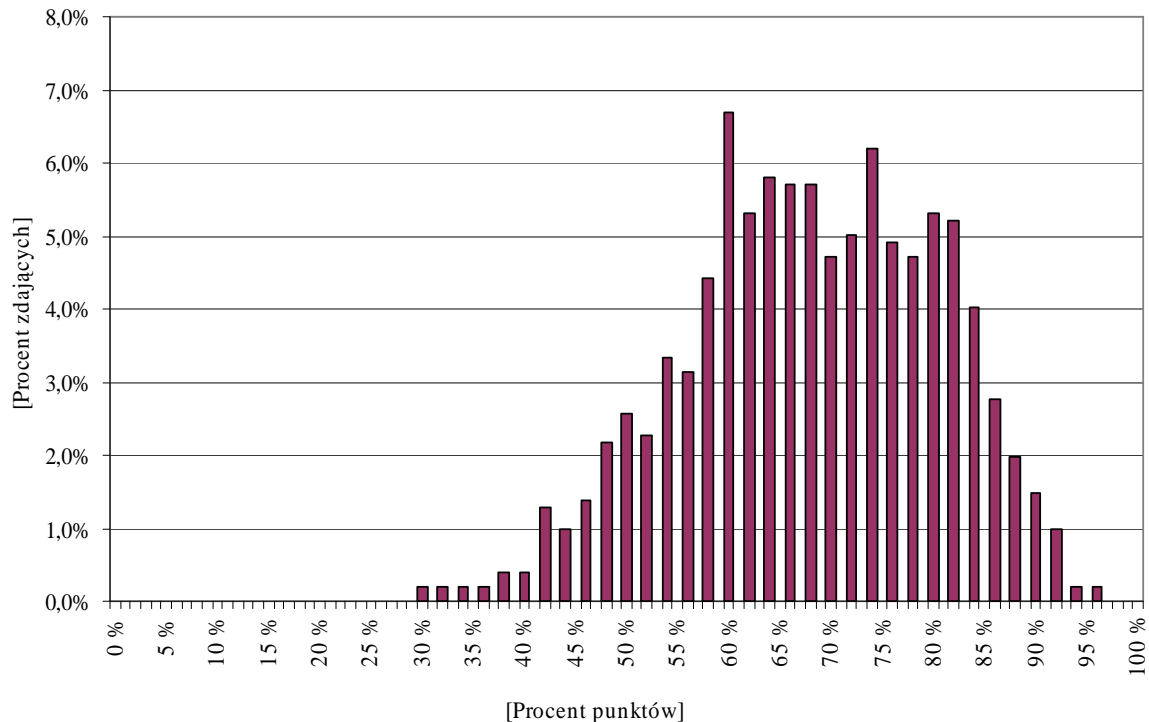


Wykres 3. Rozkład wyników uzyskanych w etapie praktycznym

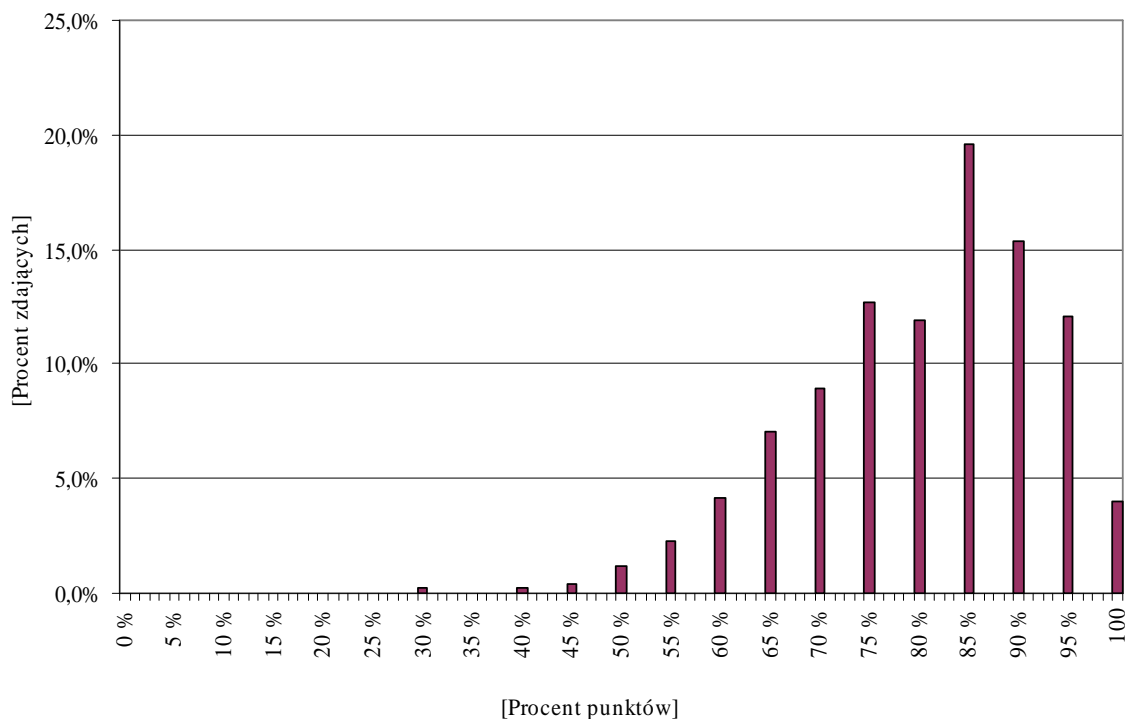


Technik handlowiec 341[03]

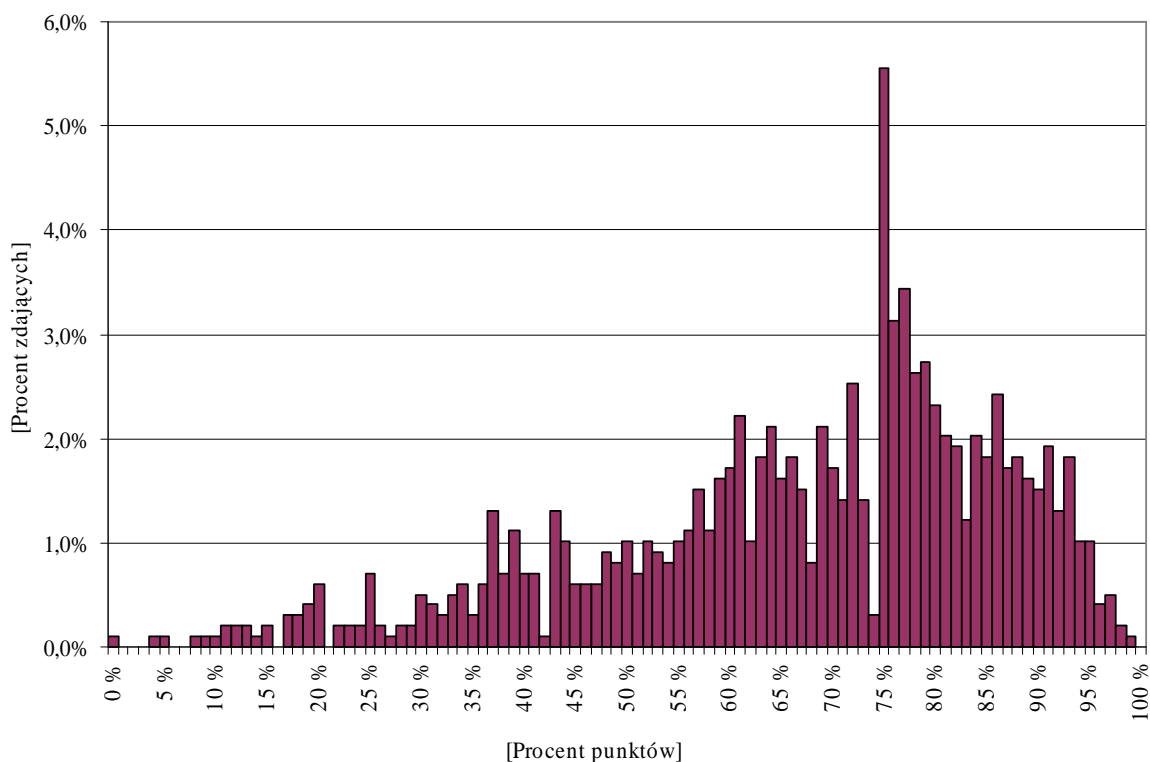
Wykres 1. Rozkład wyników uzyskanych w części I testu etapu pisemnego



Wykres 2. Rozkład wyników uzyskanych w części II testu etapu pisemnego

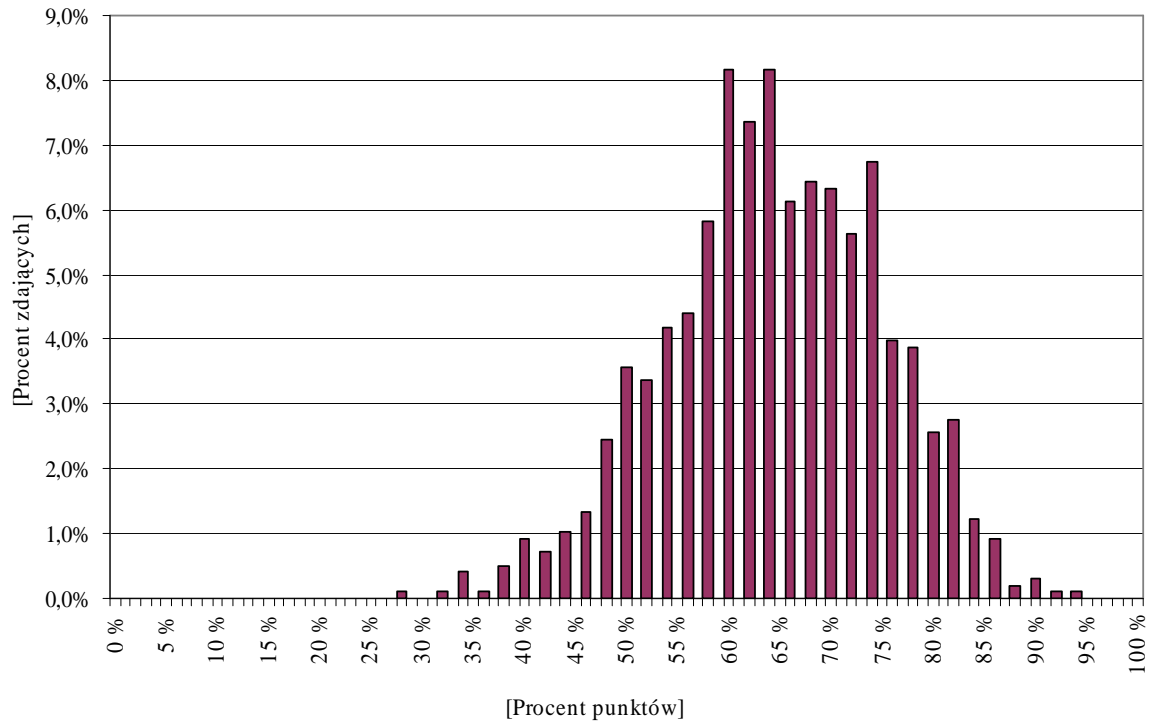


Wykres 3. Rozkład wyników uzyskanych w etapie praktycznym

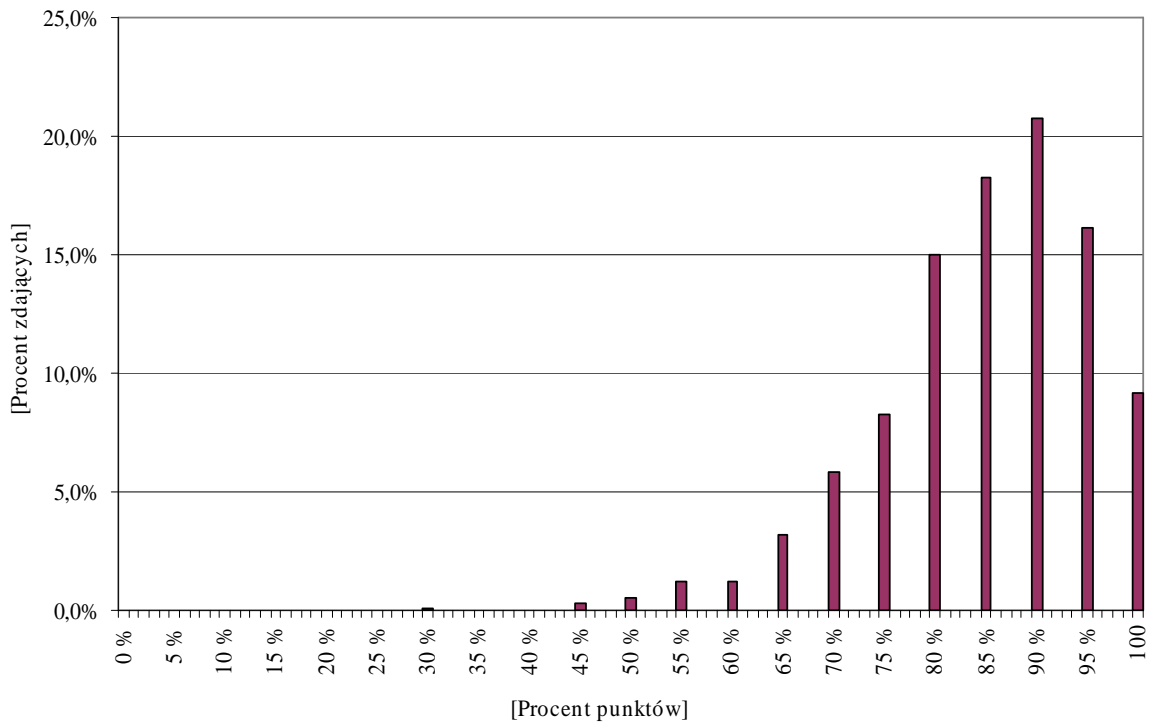


Technik hotelarstwa 341[04]

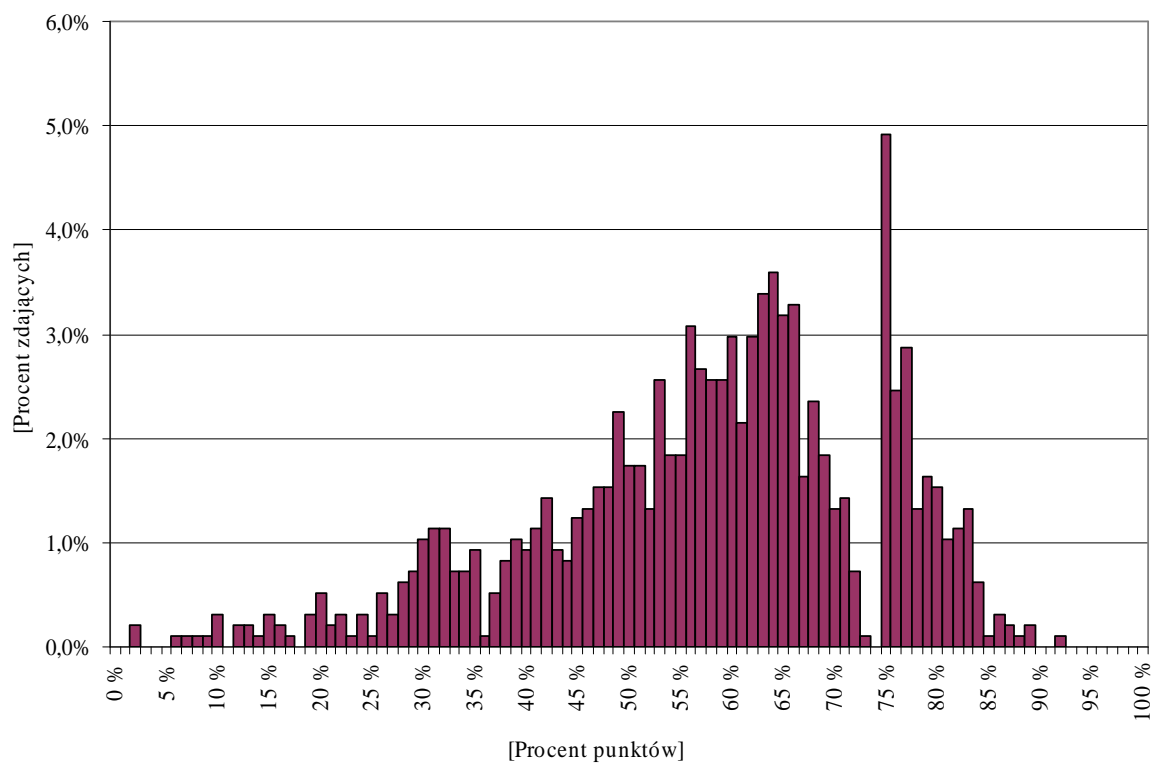
Wykres 1. Rozkład wyników uzyskanych w części I testu etapu pisemnego



Wykres 2. Rozkład wyników uzyskanych w części II testu etapu pisemnego



Wykres 3. Rozkład wyników uzyskanych w etapie praktycznym



2. ZASADNICZE SZKOŁY ZAWODOWE

2.1. Zdawalność egzaminu

Tabela 6. Zdawalność egzaminu po zasadniczej szkole zawodowej (w liczbach)

Lp.	Zawód		Etap pisemny						Etap praktyczny						Uzyskało dyplom		
	nazwa	symbol	przystąpiło			zdało			przystąpiło			zdało			Z	M	ZSZ
			Z	M	ZSZ	Z	M	ZSZ	Z	M	ZSZ	Z	M	ZSZ			
1.	Kucharz małej gastronomii	512[05]	751	558	1309	551	408	959	692	532	1224	631	517	1148	486	383	869
2.	Fryzjer	514[01]	48	2	50	47	1	48	48	1	49	48	1	49	46	1	47
3.	Sprzedawca	522[01]	168	924	1092	160	893	1053	139	886	1025	130	857	987	128	833	961
4.	Rolnik	613[01]	12	2	14	9	0	9	12	2	14	12	2	14	9	0	9
5.	Ogrodnik	621[01]	71	2	73	60	2	62	68	2	70	68	2	70	58	2	60
6.	Górnik eksploatacji podziemnej	711[02]	73	–	73	57	0	57	68	–	68	68	0	68	55	–	55
7.	Murarz	712[06]	109	13	122	47	5	52	90	9	99	87	9	96	44	3	47
8.	Dekarz	713[01]	–	2	2	–	2	2	–	1	1	–	1	1	–	1	1
9.	Monter instalacji i urządzeń sanitarnych	713[02]	64	3	67	62	3	65	59	2	61	55	2	57	54	2	56
10.	Posadzkarz	713[05]	68	8	76	53	7	60	61	5	66	58	5	63	45	5	50
11.	Malarz-tapeciarz	714[01]	50	3	53	35	3	38	46	3	49	46	3	49	33	3	36
12.	Lakiernik	714[03]	2	10	12	0	4	4	2	7	9	2	7	9	0	4	4
13.	Blacharz	721[01]	12	–	12	10	–	10	12	–	12	12	–	12	10	–	10
14.	Blacharz samochodowy	721[03]	26	5	31	16	3	19	21	5	26	20	5	25	14	3	17

Lp.	Zawód		Etap pisemny						Etap praktyczny						Uzyskało dyplom		
	nazwa	symbol	przystąpiło			zdało			przystąpiło			zdało			Z	M	ZSZ
			Z	M	ZSZ	Z	M	ZSZ	Z	M	ZSZ	Z	M	ZSZ			
15.	Operator obrabiarek skrawających	722[02]	87	2	89	80	2	82	76	2	78	76	2	78	72	2	74
16.	Ślusarz	722[03]	69	3	72	60	1	61	61	2	63	61	2	63	53	1	54
17.	Mechanik-monter maszyn i urządzeń	723[02]	104	26	130	88	25	113	91	25	116	87	25	112	75	24	99
18.	Mechanik-operator pojazdów i maszyn rolniczych	723[03]	20	1	21	17	1	18	17	1	18	17	1	18	14	1	15
19.	Mechanik pojazdów samochodowych	723[04]	266	54	320	226	45	271	217	49	266	210	48	258	187	42	229
20.	Elektryk	724[01]	88	3	91	58	1	59	77	2	79	60	1	61	44	1	45
21.	Elektromechanik pojazdów samochodowych	724[02]	90	4	94	80	4	84	78	4	82	71	4	75	66	4	70
22.	Elektromechanik	724[05]	32	2	34	17	0	17	27	2	29	24	2	26	13	0	13
23.	Monter elektronik	725[01]	152	7	159	112	3	115	134	6	140	128	6	134	100	2	102
24.	Monter mechatronik	725[03]	–	6	6	–	5	5	–	4	4	–	4	4	–	3	3
25.	Mechanik automatyki przemysłowej i urządzeń precyzyjnych	731[01]	105	–	105	65	–	65	96	–	96	94	–	94	63	–	63
26.	Mechanik precyzyjny	731[03]	10	–	10	7	–	7	9	–	9	9	–	9	6	–	6
27.	Introligator	734[02]	13	1	14	6	1	7	13	1	14	10	1	11	5	1	6
28.	Cukiernik	741[01]	33	22	55	9	14	23	26	21	47	26	21	47	7	13	20
29.	Piekarz	741[02]	3	16	19	2	14	16	3	13	16	3	13	16	2	12	14
30.	Rzeźnik-wędliniarz	741[03]	–	15	15	–	15	15	–	15	15	–	15	15	–	15	15
31.	Stolarz	742[01]	52	4	56	47	3	50	45	4	49	45	4	49	42	3	45
32.	Krawiec	743[01]	75	–	75	54	–	54	70	–	70	69	–	69	51	–	51
33.	Tapicer	743[03]	3	–	3	3	–	3	3	–	3	1	–	1	1	–	1

Lp.	Zawód		Etap pisemny						Etap praktyczny						Uzyskało dyplom		
	nazwa	symbol	przystąpiło			zdało			przystąpiło			zdało			Z	M	ZSZ
			Z	M	ZSZ	Z	M	ZSZ	Z	M	ZSZ	Z	M	ZSZ			
34.	Operator maszyn i urządzeń do obróbki plastycznej	812[01]	10	–	10	10	–	10	9	–	9	9	–	9	8	–	8
35.	Drukarz	825[01]	6	1	7	4	1	5	6	1	7	6	0	6	4	0	4
Razem:			2672	1699	4371	2052	1466	3518	2376	1607	3983	2243	1560	3803	1795	1364	3159

Tabela 7. Zdawalność egzaminu po zasadniczej szkole zawodowej (w procentach)

Lp.	Zawód		Zdało w etapie						Uzyskało dyplom		
	Nazwa	Symbol	pisemnym			praktycznym			Z	M	ZSZ
			Z	M	ZSZ	Z	M	ZSZ			
1.	Kucharz małej gastronomii	512[05]	73,4	73,1	73,3	91,2	97,2	93,8	64,6	68,3	66,2
2.	Fryzjer	514[01]	97,9	50,0	96,0	100,0	100,0	100,0	93,9	50,0	92,2
3.	Sprzedawca	522[01]	95,2	96,6	96,4	93,5	96,7	96,3	76,2	90,2	88,0
4.	Rolnik	613[01]	75,0	0,0	64,3	100,0	100,0	100,0	75,0	0,0	64,3
5.	Ogrodnik	621[01]	84,5	100,0	84,9	100,0	100,0	100,0	81,7	100,0	82,2
6.	Górnik eksploatacji podziemnej	711[02]	78,1	–	78,1	100,0	–	100,0	75,3	–	75,3
7.	Murarz	712[06]	43,1	38,5	42,6	96,7	100,0	97,0	40,4	23,1	38,5
8.	Dekarz	713[01]	–	100,0	100,0	–	100,0	100,0	–	50,0	50,0
9.	Monter instalacji i urządzeń sanitarnych	713[02]	96,9	100,0	97,0	93,2	100,0	93,4	83,1	66,7	82,4
10.	Posadzkarz	713[05]	77,9	87,5	78,9	95,1	100,0	95,5	65,2	62,5	64,9

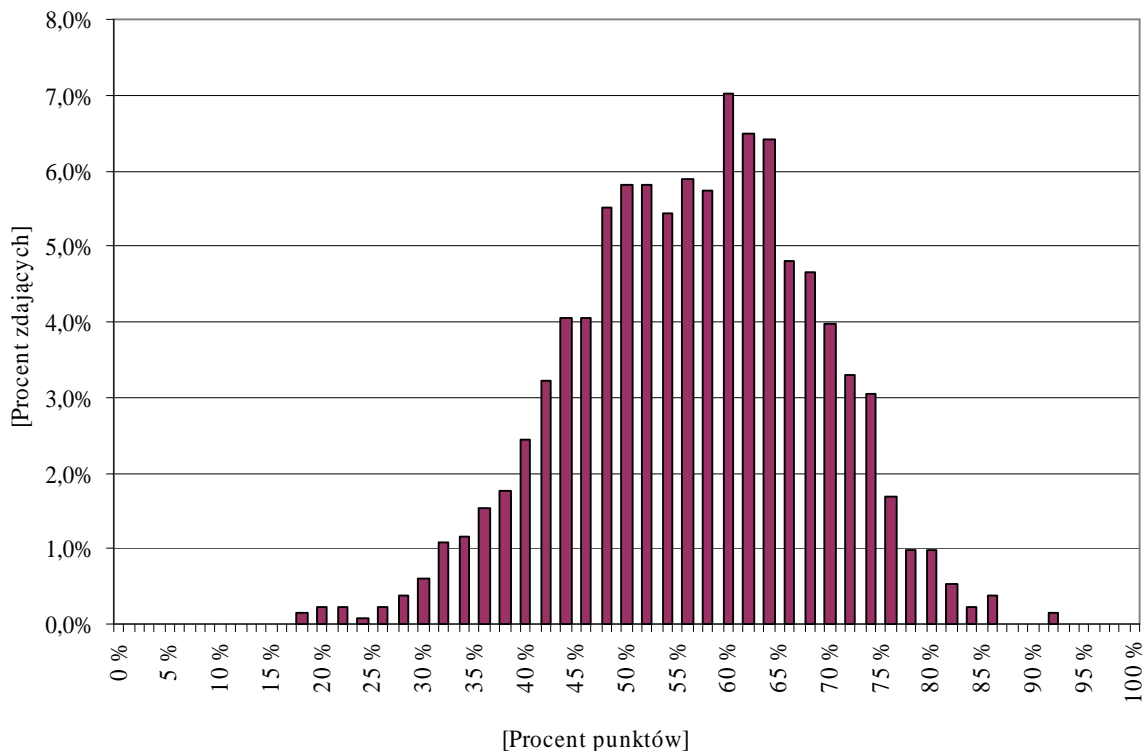
Lp.	Zawód		Zdało w etapie						Uzyskało dyplom		
	Nazwa	Symbol	pisemnym			praktycznym			Z	M	ZSZ
			Z	M	ZSZ	Z	M	ZSZ			
11.	Malarz-tapeciarz	714[01]	70,0	100,0	71,7	100,0	100,0	100,0	66,0	100,0	67,9
12.	Lakiernik	714[03]	0,0	40,0	33,3	100,0	100,0	100,0	0,0	40,0	33,3
13.	Blacharz	721[01]	83,3	–	83,3	100,0	–	100,0	83,3	–	83,3
14.	Blacharz samochodowy	721[03]	57,7	60,0	58,1	95,2	100,0	96,2	50,0	60,0	51,6
15.	Operator obrabiarek skrawających	722[02]	92,0	100,0	92,1	100,0	100,0	100,0	82,8	100,0	83,1
16.	Ślusarz	722[03]	87,0	33,3	84,7	100,0	100,0	100,0	76,8	33,3	75,0
17.	Mechanik-monter maszyn i urządzeń	723[02]	84,6	96,2	86,9	95,6	100,0	96,6	72,1	92,3	76,2
18.	Mechanik-operator pojazdów i maszyn rolniczych	723[03]	85,0	100,0	85,7	100,0	100,0	100,0	70,0	100,0	71,4
19.	Mechanik pojazdów samochodowych	723[04]	85,0	83,3	84,7	96,8	98,0	97,0	69,8	77,8	71,1
20.	Elektryk	724[01]	65,9	33,3	64,8	77,9	50,0	77,2	50,0	33,3	49,5
21.	Elektromechanik pojazdów samochodowych	724[02]	88,9	100,0	89,4	91,0	100,0	91,5	73,3	100,0	74,5
22.	Elektromechanik	724[05]	53,1	0,0	50,0	88,9	100,0	89,7	40,6	0,0	38,2
23.	Monter elektronik	725[01]	73,7	42,9	72,3	95,5	100,0	95,7	65,8	28,6	64,2
24.	Monter mechatronik	725[03]	–	83,3	83,3	–	100,0	100,0	–	50,0	50,0
25.	Mechanik automatyki przemysłowej i urządzeń precyzyjnych	731[01]	61,9	–	61,9	97,9	–	97,9	59,4	–	59,4
26.	Mechanik precyzyjny	731[03]	70,0	–	70,0	100,0	–	100,0	60,0	–	60,0
27.	Introligator	734[02]	46,2	100,0	50,0	76,9	100,0	78,6	35,7	100,0	40,0
28.	Cukiernik	741[01]	27,3	63,6	41,8	100,0	100,0	100,0	21,2	59,1	36,4
29.	Piekarz	741[02]	66,7	87,5	84,2	100,0	100,0	100,0	66,7	75,0	73,7
30.	Rzeźnik-wędliniarz	741[03]	–	100,0	100,0	–	100,0	100,0	–	100,0	100,0

Lp.	Zawód		Zdało w etapie						Uzyskało dyplom		
	Nazwa	Symbol	pisemnym			praktycznym			Z	M	ZSZ
			Z	M	ZSZ	Z	M	ZSZ			
31.	Stolarz	742[01]	90,4	75,0	89,3	100,0	100,0	100,0	80,8	75,0	80,4
32.	Krawiec	743[01]	73,0	–	73,0	98,6	–	98,6	69,3	–	69,3
33.	Tapicer	743[03]	100,0	–	100,0	33,3	–	33,3	33,3	–	33,3
34.	Operator maszyn i urządzeń do obróbki plastycznej	812[01]	100,0	–	100,0	100,0	–	100,0	72,7	–	72,7
35.	Drukarz	825[01]	66,7	100,0	71,4	100,0	0,0	85,7	66,7	0,0	57,1
Razem:			76,8	86,3	80,5	94,4	97,1	95,5	67,0	80,1	72,1

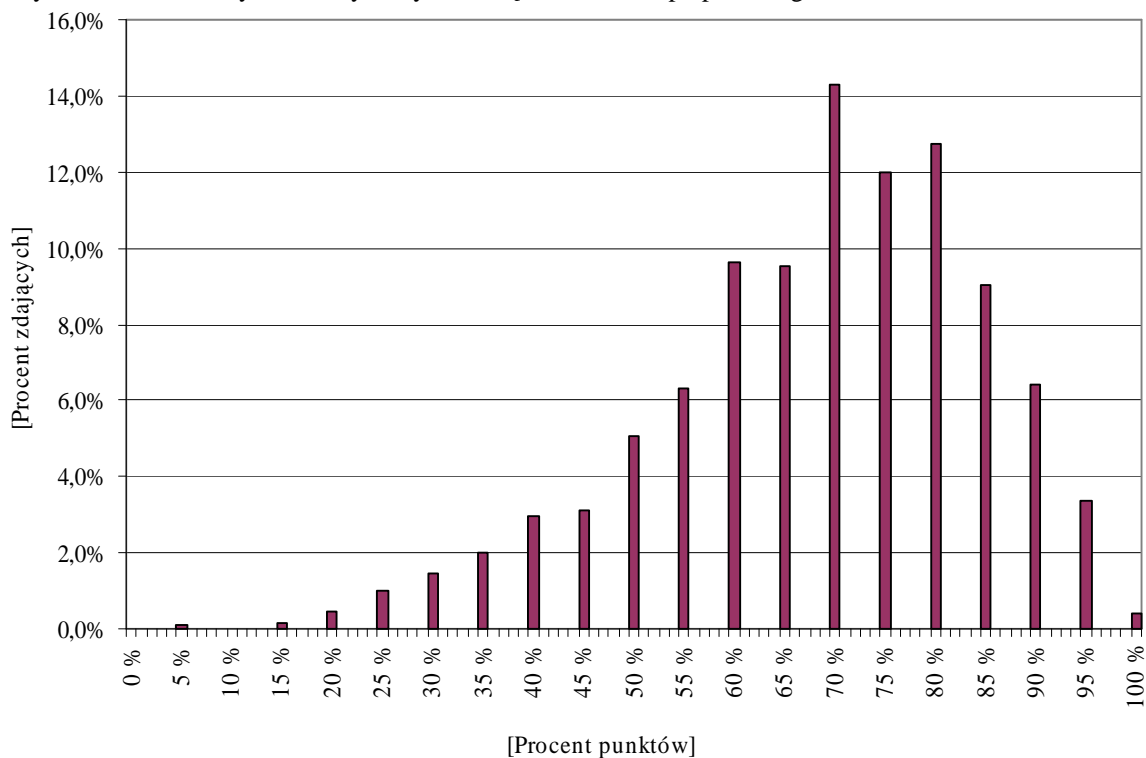
Rozkłady wyników uzyskanych przez ogół zdających w etapie pisemnym i praktycznym egzaminu w wybranych zawodach

Kucharz małej gastronomii 512[05]

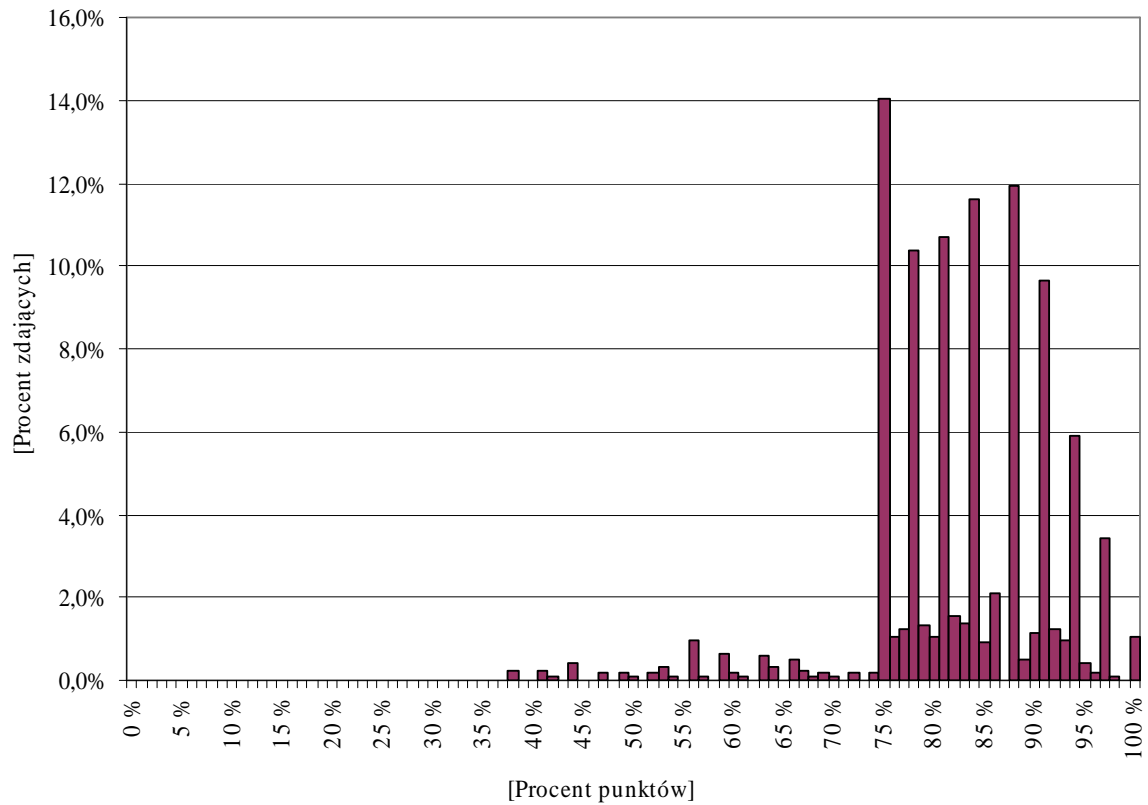
Wykres 1. Rozkład wyników uzyskanych w części I testu etapu pisemnego



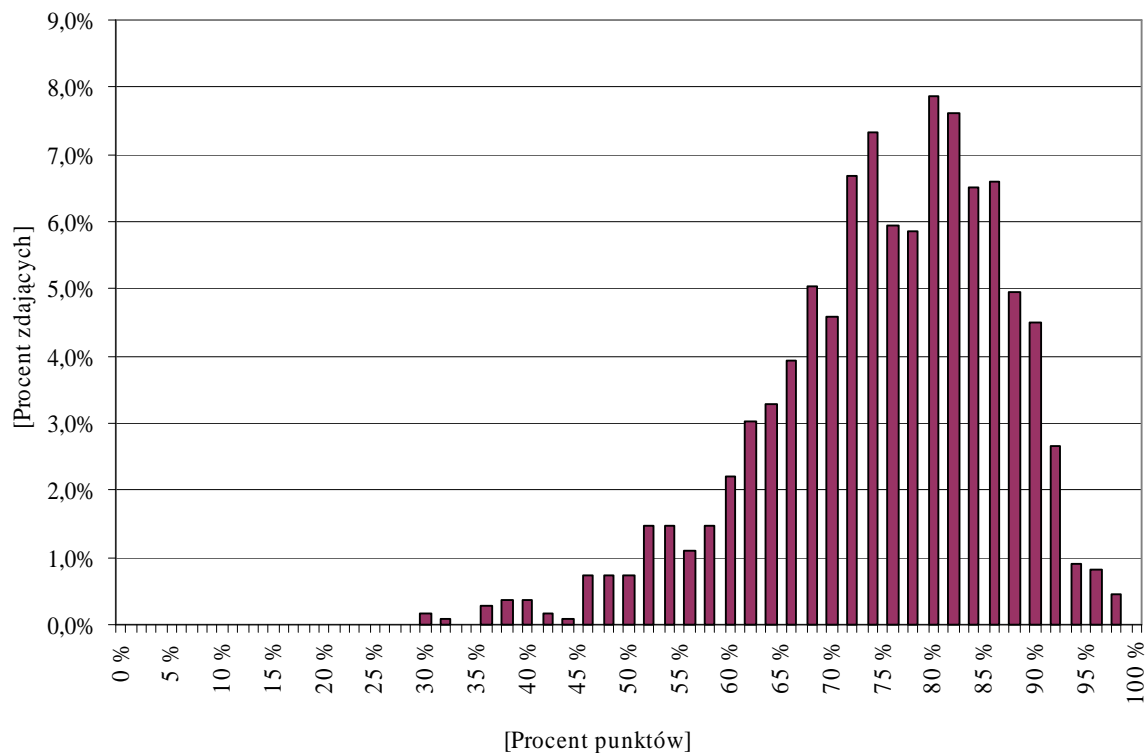
Wykres 2. Rozkład wyników uzyskanych w części II testu etapu pisemnego



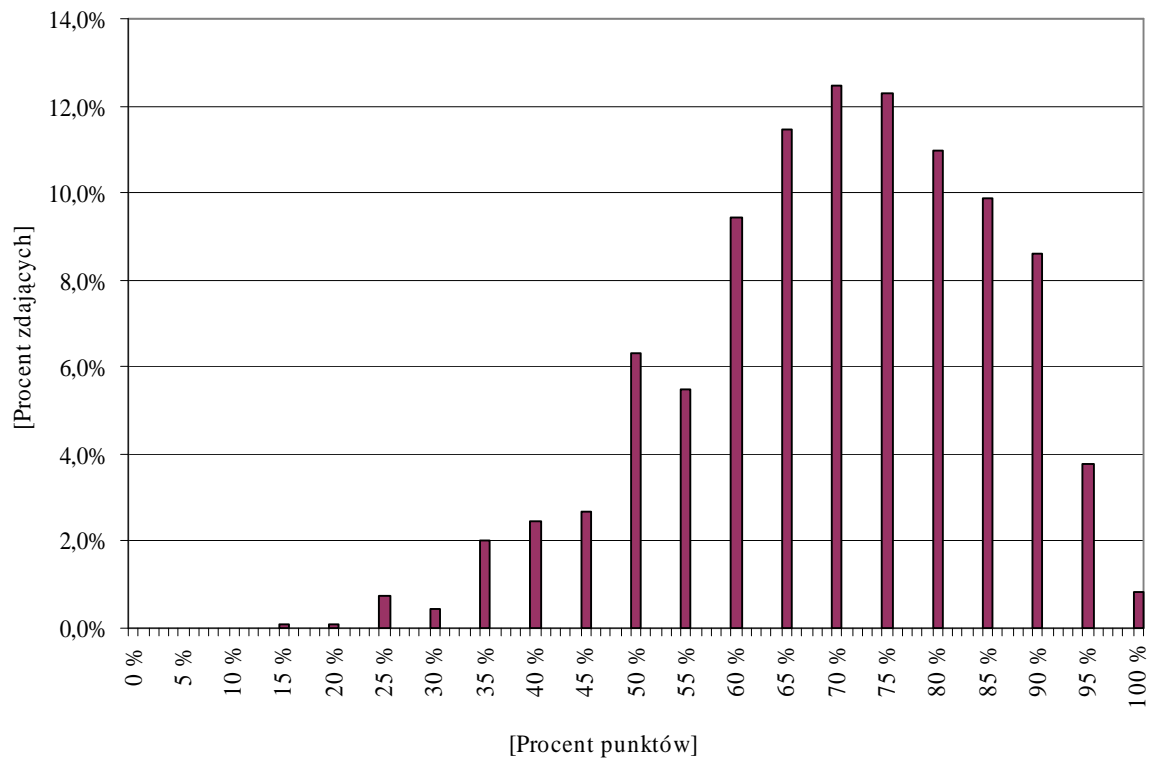
Wykres 3. Rozkład wyników uzyskanych w etapie praktycznym

**Sprzedawca 522[01]**

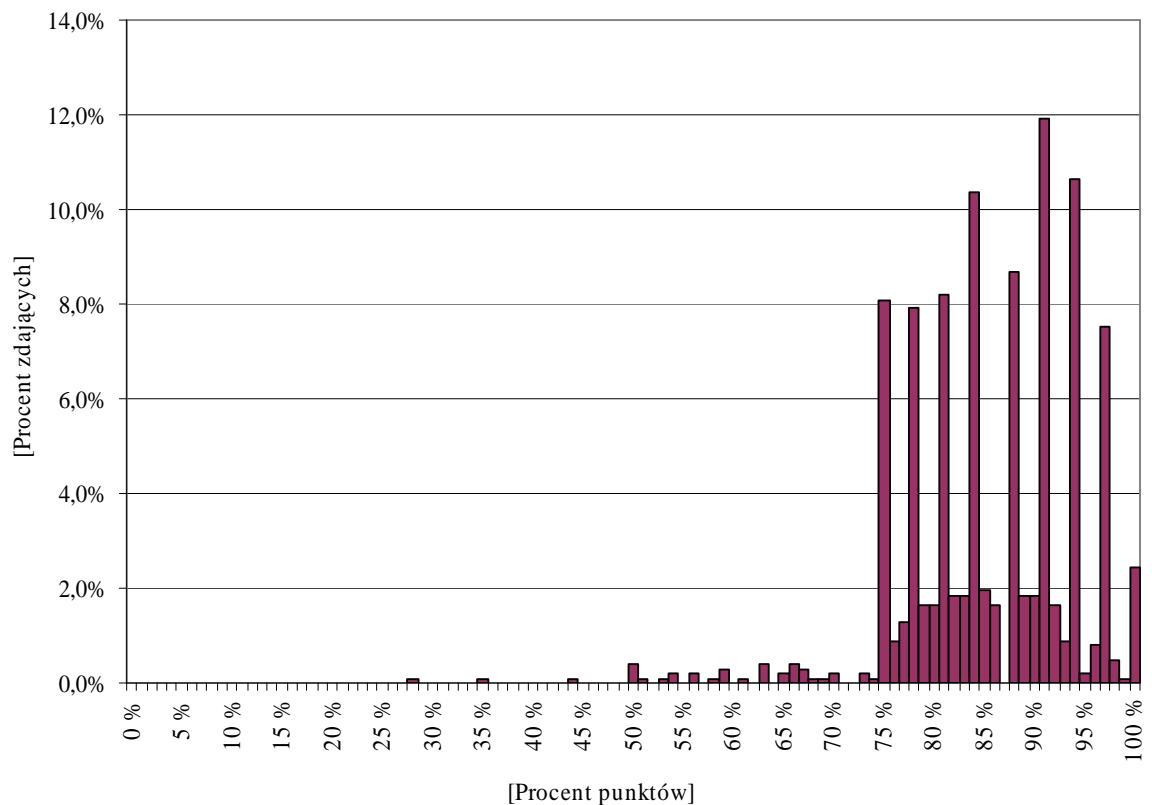
Wykres 1. Rozkład wyników uzyskanych w części I testu etapu pisemnego



Wykres 2. Rozkład wyników uzyskanych w części II testu etapu pisemnego

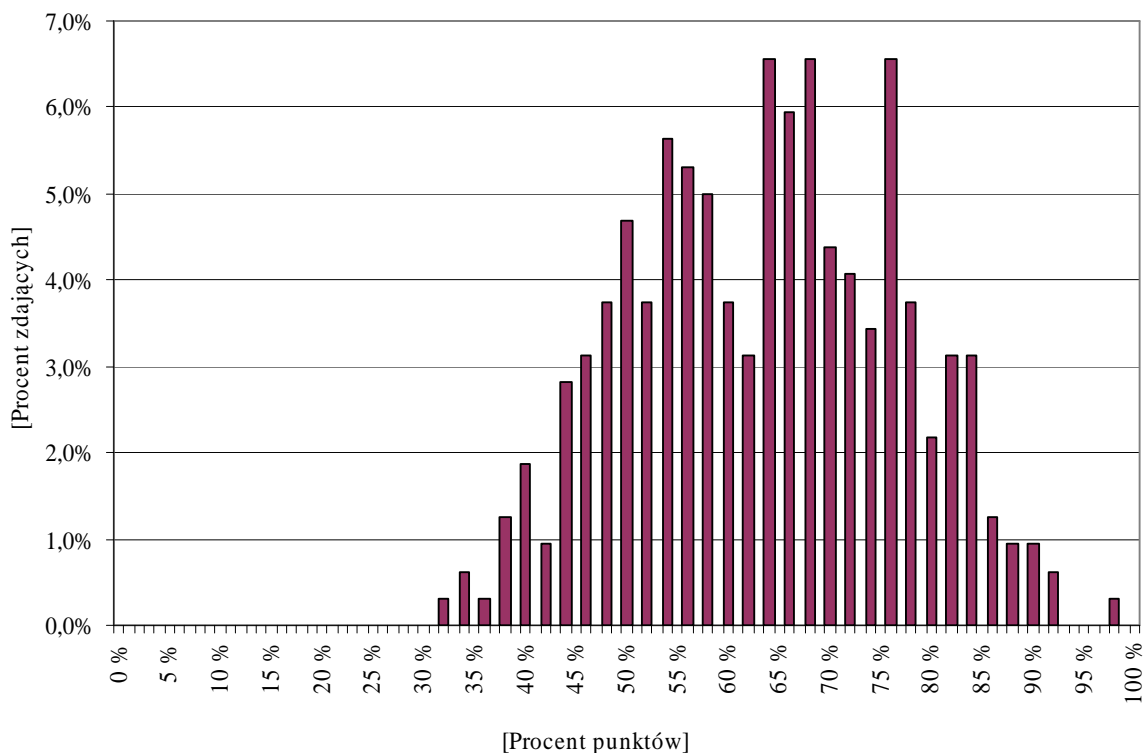


Wykres 3. Rozkład wyników uzyskanych w etapie praktycznym

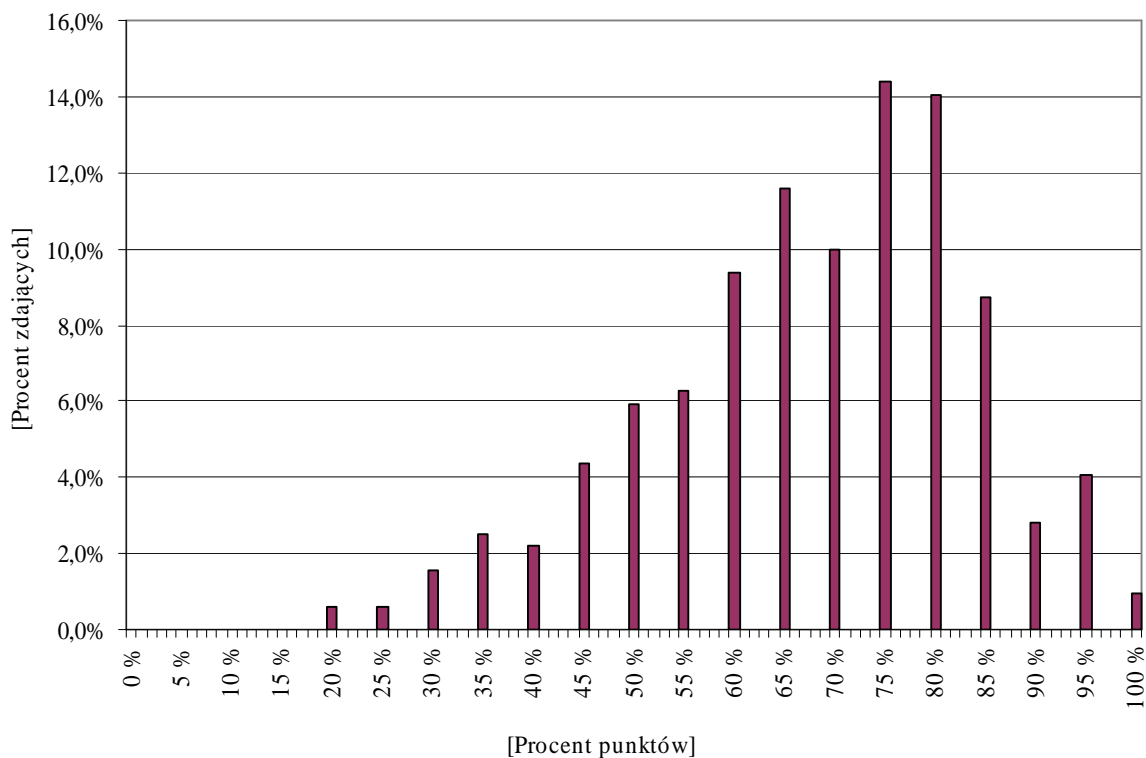


Mechanik pojazdów samochodowych 723[04]

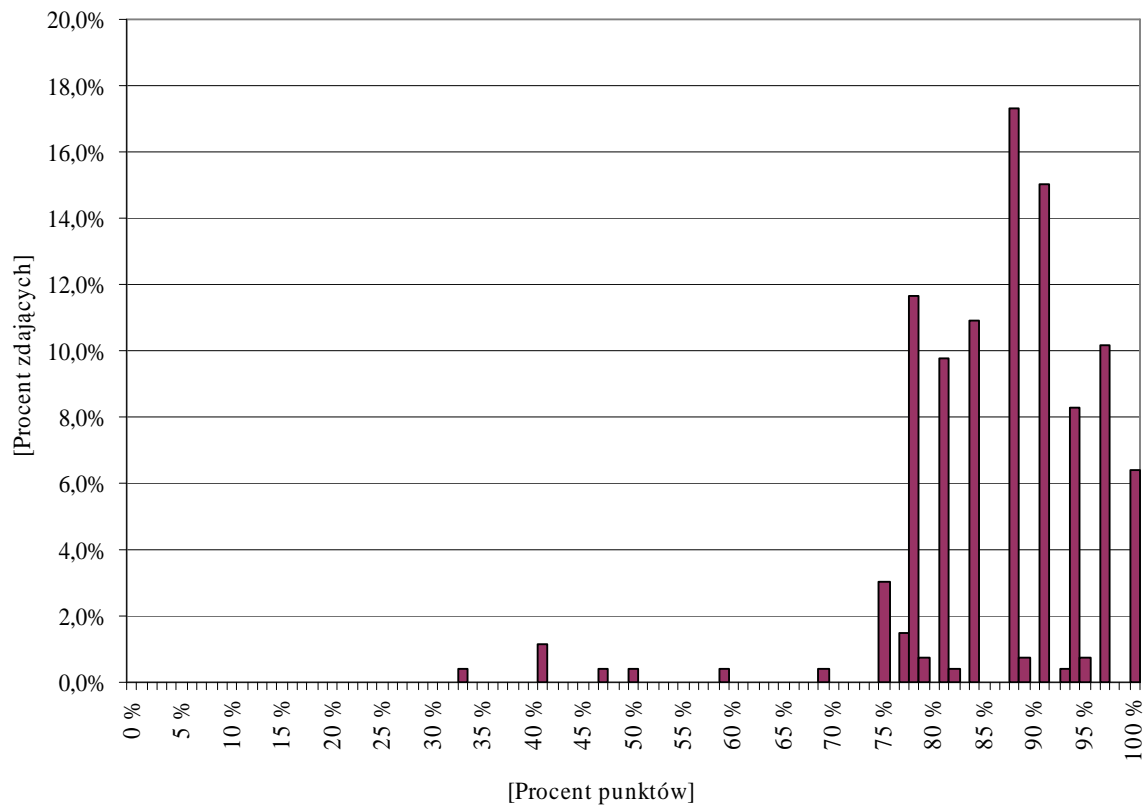
Wykres 1. Rozkład wyników uzyskanych w części I testu etapu pisemnego



Wykres 2. Rozkład wyników uzyskanych w części II testu etapu pisemnego

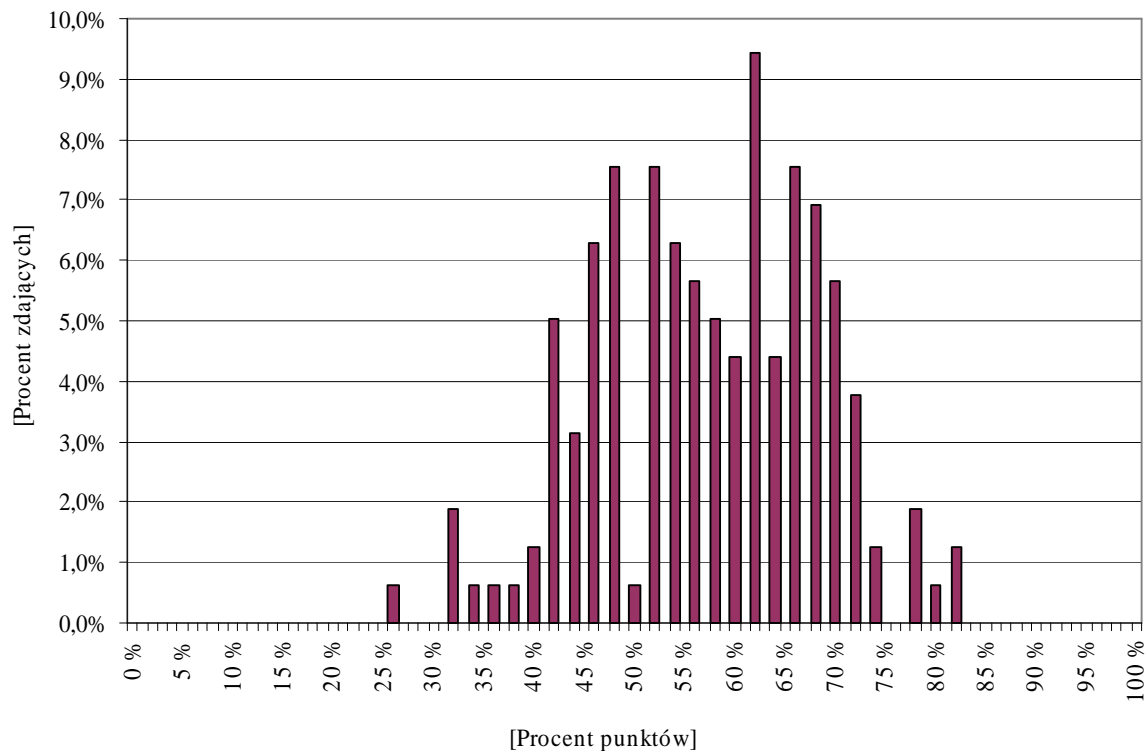


Wykres 3. Rozkład wyników uzyskanych w etapie praktycznym

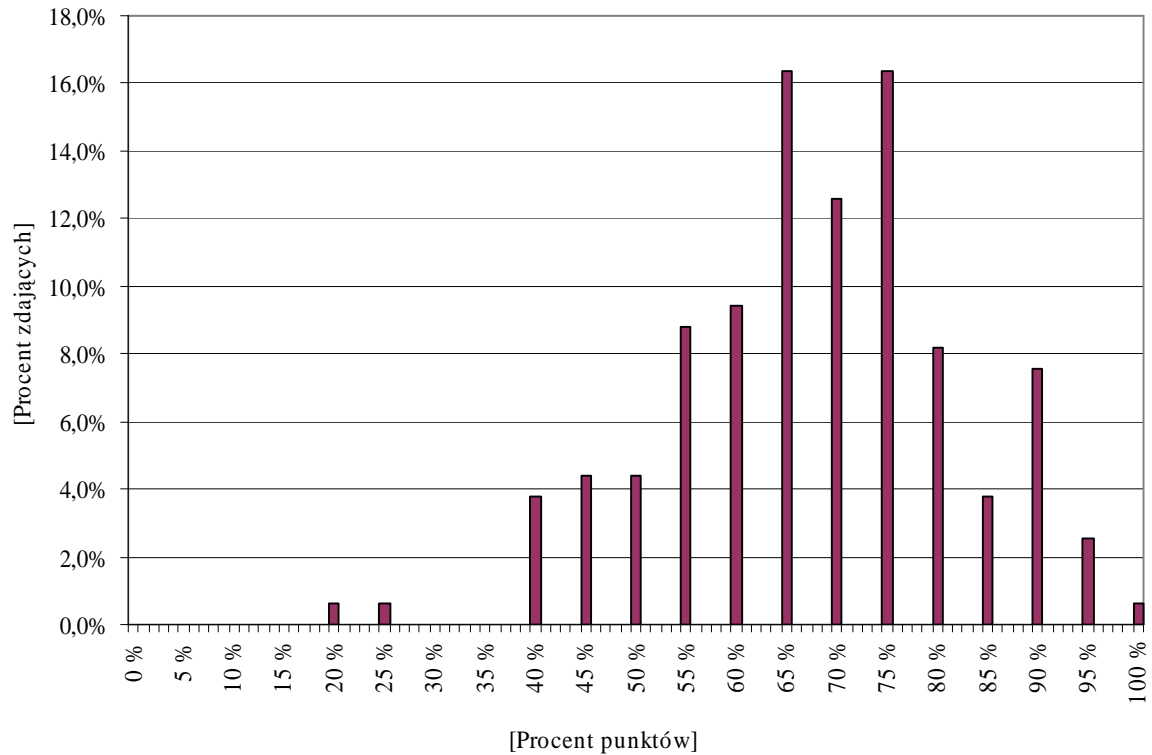


Monter elektronik 725[01]

Wykres 1. Rozkład wyników uzyskanych w części I testu etapu pisemnego



Wykres 2. Rozkład wyników uzyskanych w części II testu etapu pisemnego



Wykres 3. Rozkład wyników uzyskanych w etapie praktycznym

