

**INFORMACJE O WYNIKACH EGZAMINU POTWIERDZAJĄCEGO  
KWALIFIKACJE ZAWODOWE W WOJEWÓDZTWIE ŚLĄSKIM  
W SESJI ZIMOWEJ 2009**

Zgodnie z zasadami określonymi w Rozporządzeniu Ministra Edukacji Narodowej z dnia 30 kwietnia 2007 r. w *sprawie warunków i sposobu oceniania, klasyfikowania i promowania uczniów i słuchaczy oraz przeprowadzania sprawdzianów i egzaminów w szkołach publicznych* (DzU Nr 83, poz. 562 ) absolwenci zasadniczej szkoły zawodowej oraz szkoły policealnej i technikum uzupełniającego, w których zajęcia dydaktyczno – wychowawcze kończyły się w styczniu, przystąpili 13 stycznia 2009 r. do etapu pisemnego egzaminu zawodowego, natomiast w okresie od 14 stycznia do 27 stycznia – do etapu praktycznego.

Do egzaminu zawodowego łącznie przystąpiło **po raz pierwszy** 1146 absolwentów z 97 szkół policealnych i jednego technikum uzupełniającego oraz 20 absolwentów z dwóch zasadniczych szkół zawodowych.

W kryterialnym ocenianiu zadań egzaminacyjnych wykonanych przez zdających w etapie praktycznym egzaminu po zasadniczej szkole zawodowej uczestniczyło łącznie 24 egzaminatorów. Przygotowanie stanowisk egzaminacyjnych w tym etapie zapewniło 5 asystentów technicznych, natomiast pomoc przedmedyczną – również 5 osób.

Sprawdzanie prac egzaminacyjnych po technikum i szkole policealnej w Okręgowej Komisji Egzaminacyjnej w Jaworznie odbywało się w dwóch ośrodkach – Częstochowie i siedzibie OKE. W ocenianiu prac egzaminacyjnych etapu praktycznego egzaminu uczestniczyło łącznie 26 egzaminatorów, natomiast w przygotowaniu stanowisk egzaminacyjnych do tego etapu wzięło udział 21 asystentów technicznych.

Spośród absolwentów szkół policealnych i technikum uzupełniającego przystępujących **po raz pierwszy** do egzaminu zawodowego dyplom potwierdzający kwalifikacje zawodowe uzyskało 768 osób (67,0% zdających), natomiast spośród absolwentów zasadniczych szkół zawodowych – 10 osób (50,0% zdających).

Zaprezentowane poniżej wyniki egzaminu zawodowego dotyczą absolwentów przystępujących do egzaminu **po raz pierwszy**.

Tabela 1. Zdawalność egzaminu po szkole policealnej i technikum uzupełniającym

Lp.	Zawód		Etap pisemny			Etap praktyczny			Ubiegało się o dyplom (w liczbach)	Uzyskało dyplom	
	nazwa	symbol	przystąpiło	zdało		przystąpiło	zdało			liczba	procent
			liczba	liczba	procent	liczba	liczba	procent			
1.	Technik budownictwa	311[04]	10	10	100	10	4	40,0	10	4	40,0
2.	Technik ochrony środowiska	311[24]	2	2	100	2	2	100	2	2	100
3.	Technik informatyk	312[01]	60	55	91,7	57	32	56,1	60	31	51,7
4.	Fototechnik	313[01]	1	1	100	1	1	100	1	1	100
5.	Technik bezpieczeństwa i higieny pracy	315[01]	629	615	97,8	631	391	62,0	633	387	61,1
6.	Ratownik medyczny	322[06]	108	103	95,4	108	96	88,9	108	95	88,0
7.	Technik dentystyczny	322[09]	89	85	95,5	89	82	92,1	89	78	87,6
8.	Technik masażyста	322[12]	51	41	80,4	51	49	96,1	51	41	80,4
9.	Technik handlowiec	341[03]	7	7	100	7	1	14,3	7	1	14,3
10.	Technik obsługi turystycznej	341[05]	11	11	100	10	4	40,0	11	4	36,4
11.	Technik organizacji reklamy	342[01]	12	12	100	12	7	58,3	12	7	58,3
12.	Technik spedytor	342[02]	5	5	100	5	4	80,0	5	4	80,0
13.	Technik logistyk	342[04]	35	33	94,3	35	28	80,0	35	26	74,3
14.	Technik administracji	343[01]	63	60	95,2	63	45	71,4	63	45	71,4
15.	Asystent osoby niepełnosprawnej	346[02]	4	4	100	4	4	100	4	4	100
16.	Technik rachunkowości	412[01]	8	8	100	8	8	100	8	8	100
17.	Technik prac biurowych	419[01]	6	6	100	5	3	60,0	6	3	50,0

Lp.	Zawód		Etap pisemny			Etap praktyczny			Ubiegano się o dyplom (w liczbach)	Uzyskało dyplom	
	nazwa	symbol	przystąpiło	zdało		przystąpiło	zdało			liczba	procent
			liczba	liczba	procent	liczba	liczba	procent			
18.	Technik usług fryzjerskich	514[02]	2	2	100	2	0	0	2	0	0
19.	Technik usług kosmetycznych	514[03]	37	29	78,4	37	32	86,5	37	25	67,6
20.	Technik ochrony fizycznej osób i mienia	515[01]	2	2	100	2	2	100	2	2	100
Razem			1142	1091	95,5	1139	795	69,8	1146	768	67,0

Tabela 2. Zdawalność egzaminu po zasadniczej szkole zawodowej

Lp.	Zawód		Etap pisemny			Etap praktyczny			Ubiegano się o dyplom (w liczbach)	Uzyskało dyplom	
	nazwa	symbol	przystąpiło	zdało		przystąpiło	zdało			liczba	procent
			liczba	liczba	procent	liczba	liczba	procent			
1.	Sprzedawca	522[01]	5	5	100	3	3	100	5	3	60,0
2.	Malarz-tapeciarz	714[01]	8	8	100	8	8	100	9	7	77,8
3.	Elektryk	724[01]	6	0	0	5	3	60	6	0	0
Razem			19	13	68,4	16	14	87,5	20	10	50,0

Tabela 3. Podstawowe wskaźniki statystyczne wyników egzaminu absolwentów szkoły policealnej i technikum uzupełniającego (w procentach)

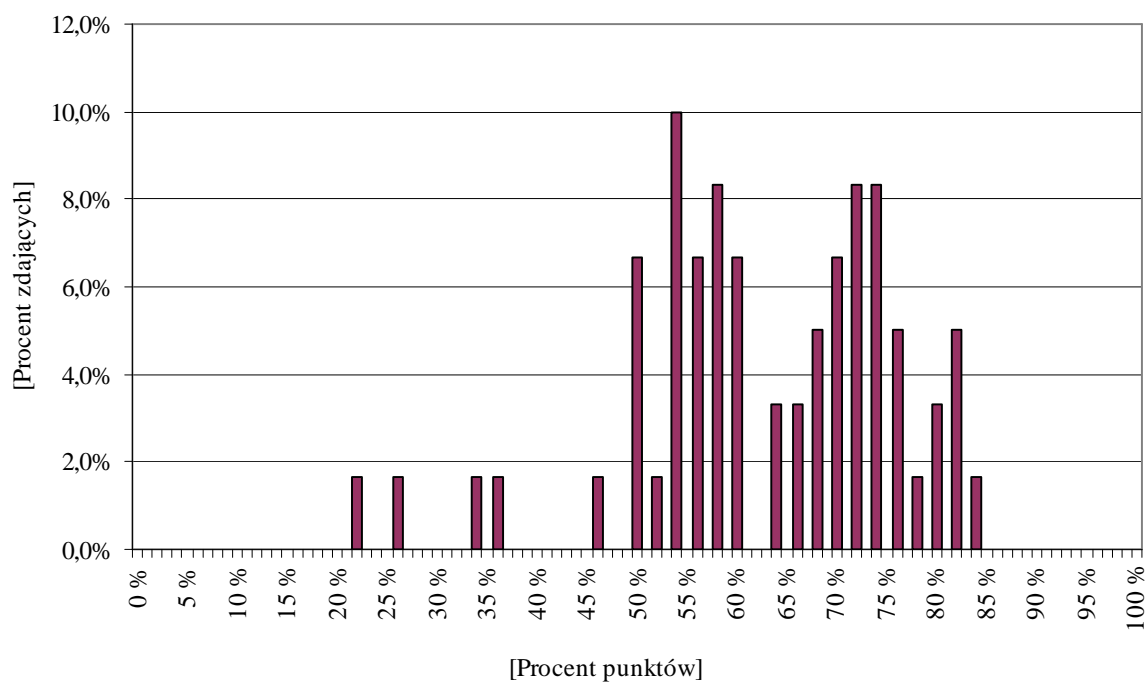
Lp.	Zawód		Etap pisemny – część pierwsza				Etap pisemny – część druga				Etap praktyczny			
	nazwa	symbol	wynik najniższy	mediana	maksimum	minimum	wynik najniższy	mediana	maksimum	minimum	wynik najniższy	mediana	maksimum	minimum
1.	Technik budownictwa	311[04]	58	63	84	50	90	90	95	70	84	68	84	34
2.	Technik ochrony środowiska	311[24]	78	85	92	78	85	85	85	85	84	92	100	84
3.	Technik informatyk	312[01]	54	64	84	22	100	85	100	55	77	76	98	14
4.	Fototechnik	313[01]	72	72	72	72	90	90	90	90	80	80	80	80
5.	Technik bezpieczeństwa i higieny pracy	315[01]	70	72	96	0	85	85	100	0	76	76	98	0
6.	Ratownik medyczny	322[06]	66	69	86	40	90	85	100	35	82	85	97	17
7.	Technik dentystyczny	322[09]	74	68	84	44	90	85	100	55	76	84	98	63
8.	Technik masażysta	322[12]	60	60	74	40	85	85	100	50	86	85	96	65
9.	Technik handlowiec	341[03]	58	60	70	54	80	85	90	80	27	51	76	27
10.	Technik obsługi turystycznej	341[05]	70	72	86	56	80	85	100	60	75	61	85	43
11.	Technik organizacji reklamy	342[01]	72	78	94	64	80	83	90	70	69	80	95	54
12.	Technik spedytor	342[02]	74	84	92	74	100	95	100	75	85	85	88	45
13.	Technik logistyk	342[04]	70	64	78	38	80	85	100	65	100	89	100	0
14.	Technik administracji	343[01]	70	76	98	18	85	85	100	15	75	78	97	26
15.	Asystent osoby niepełnosprawnej	346[02]	54	71	86	54	65	75	85	65	75	83	92	75
16.	Technik rachunkowości	412[01]	78	78	84	58	90	90	100	80	97	97	98	90

Lp.	Zawód		Etap pisemny – część pierwsza				Etap pisemny – część druga				Etap praktyczny			
	nazwa	symbol	wynik najwyższy	mediana	maksimum	minimum	wynik najwyższy	mediana	maksimum	minimum	wynik najwyższy	mediana	maksimum	minimum
17.	Technik prac biurowych	419[01]	52	78	92	52	70	78	95	65	62	78	88	62
18.	Technik usług fryzjerskich	514[02]	58	59	60	58	85	85	85	85	64	64	64	64
19.	Technik usług kosmetycznych	514[03]	44	62	94	36	90	80	100	60	88	87	98	14
20.	Technik ochrony fizycznej osób i mienia	515[01]	72	76	80	72	85	90	95	85	76	79	82	76

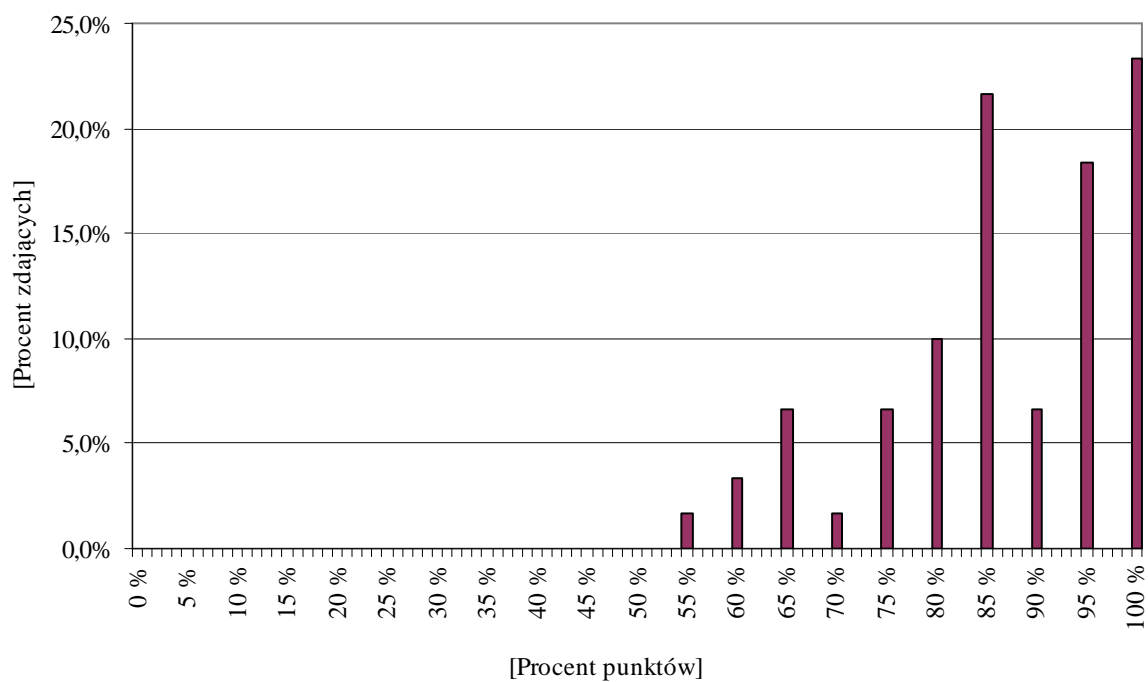
Tabela 4. Podstawowe wskaźniki statystyczne wyników egzaminu absolwentów zasadniczej szkoły zawodowej (w procentach)

Lp.	Zawód		Etap pisemny – część pierwsza				Etap pisemny – część druga				Etap praktyczny			
	nazwa	symbol	wynik najwyższy	mediana	maksimum	minimum	wynik najwyższy	mediana	maksimum	minimum	wynik najwyższy	mediana	maksimum	minimum
1.	Sprzedawca	522[01]	56	64	82	56	80	60	80	45	75	86	93	75
2.	Malarz-tapeciarz	714[01]	82	82	86	60	80	77,5	85	45	94	92,5	97	84
3.	Elektryk	724[01]	42	41	46	34	70	65	90	45	43	75	86	43

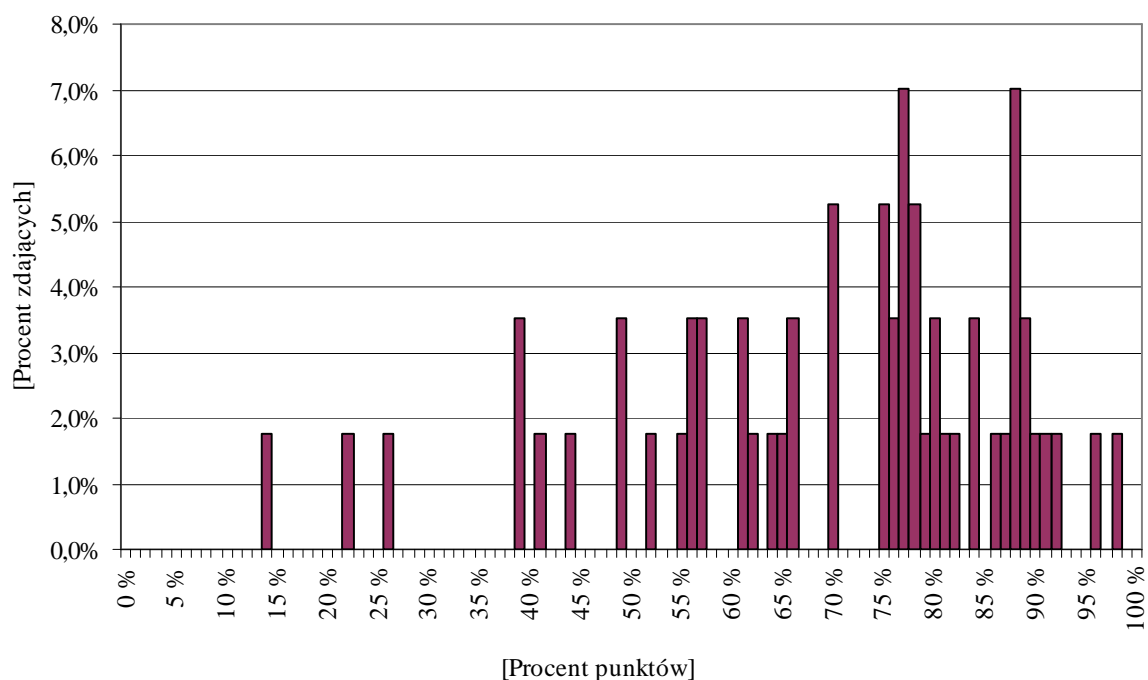
Wykres 1. Rozkład wyników egzaminu w części I etapu pisemnego w zawodzie technik informatyk (N=60)



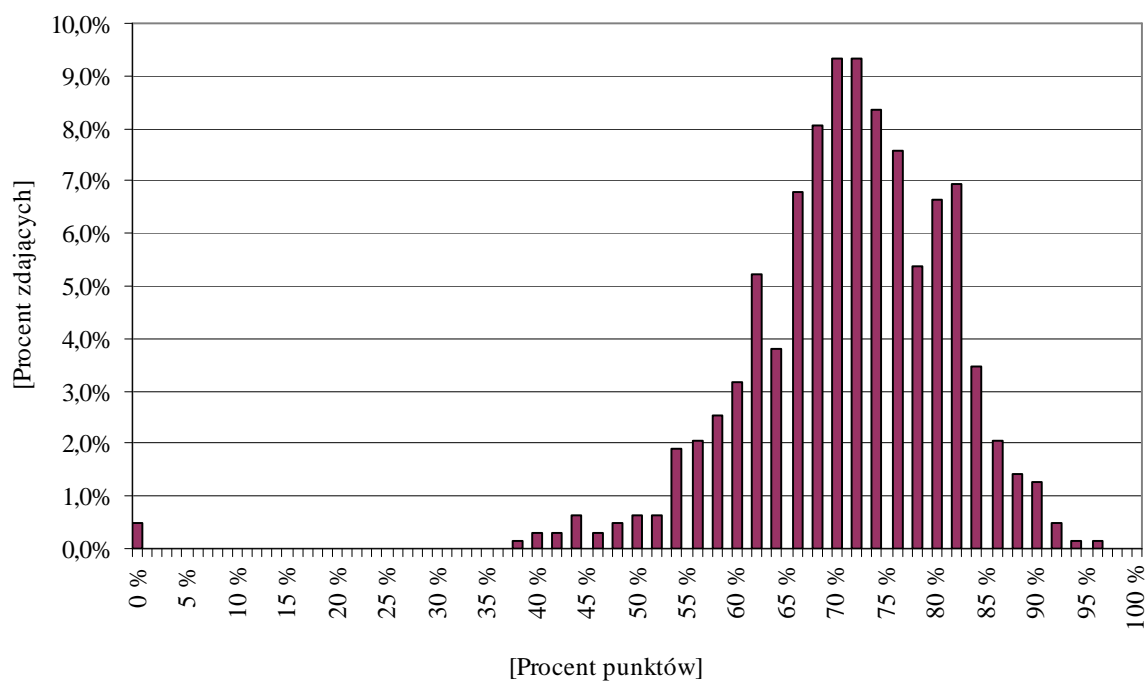
Wykres 2. Rozkład wyników egzaminu w części II etapu pisemnego w zawodzie technik informatyk (N=60)



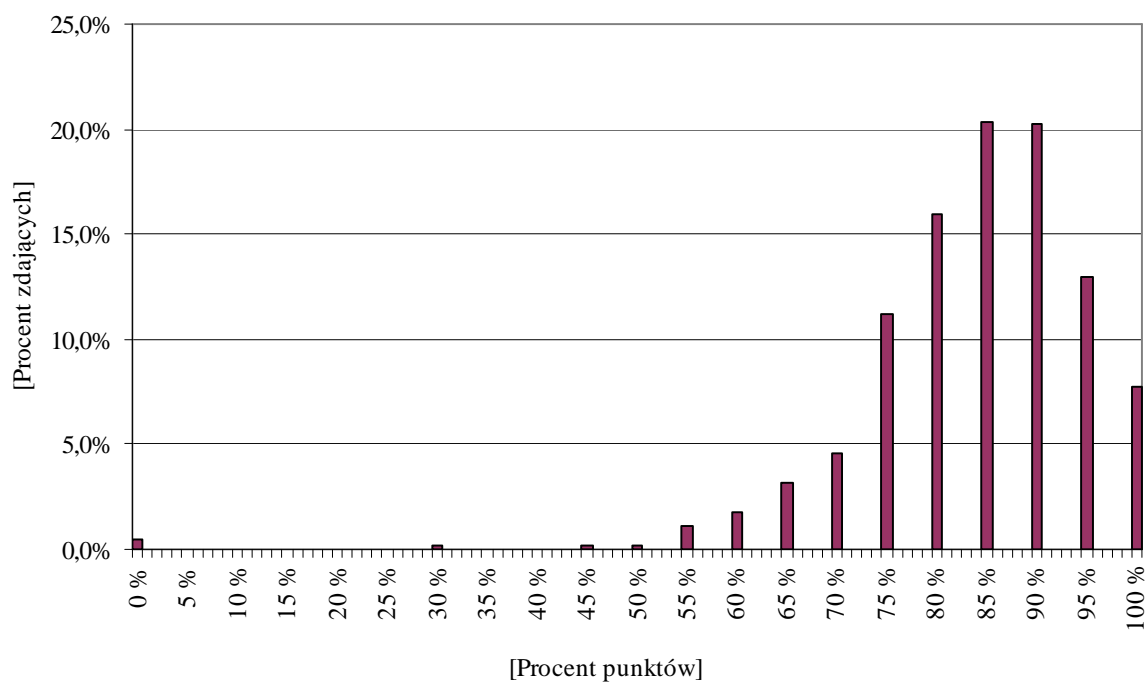
Wykres 3. Rozkład wyników egzaminu w etapie praktycznym w zawodzie technik informatyk (N=57)



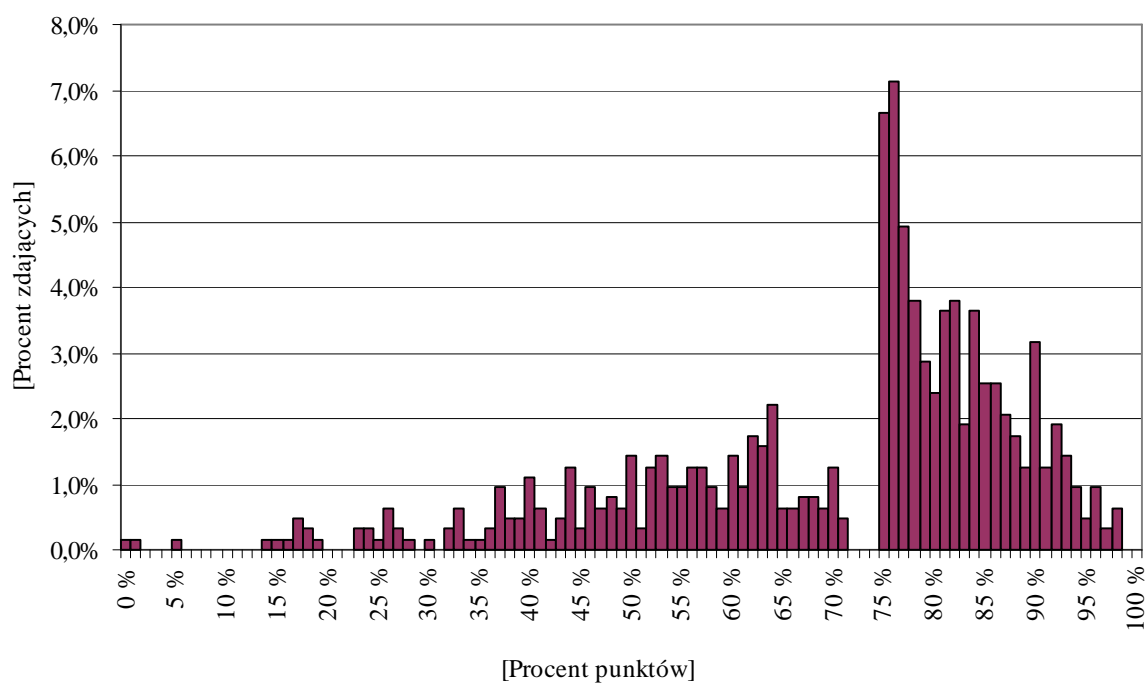
Wykres 4. Rozkład wyników egzaminu w części I etapu pisemnego w zawodzie technik bezpieczeństwa i higieny pracy (N=629)



Wykres 5. Rozkład wyników egzaminu w części II etapu pisemnego w zawodzie technik bezpieczeństwa i higieny pracy (N=629)

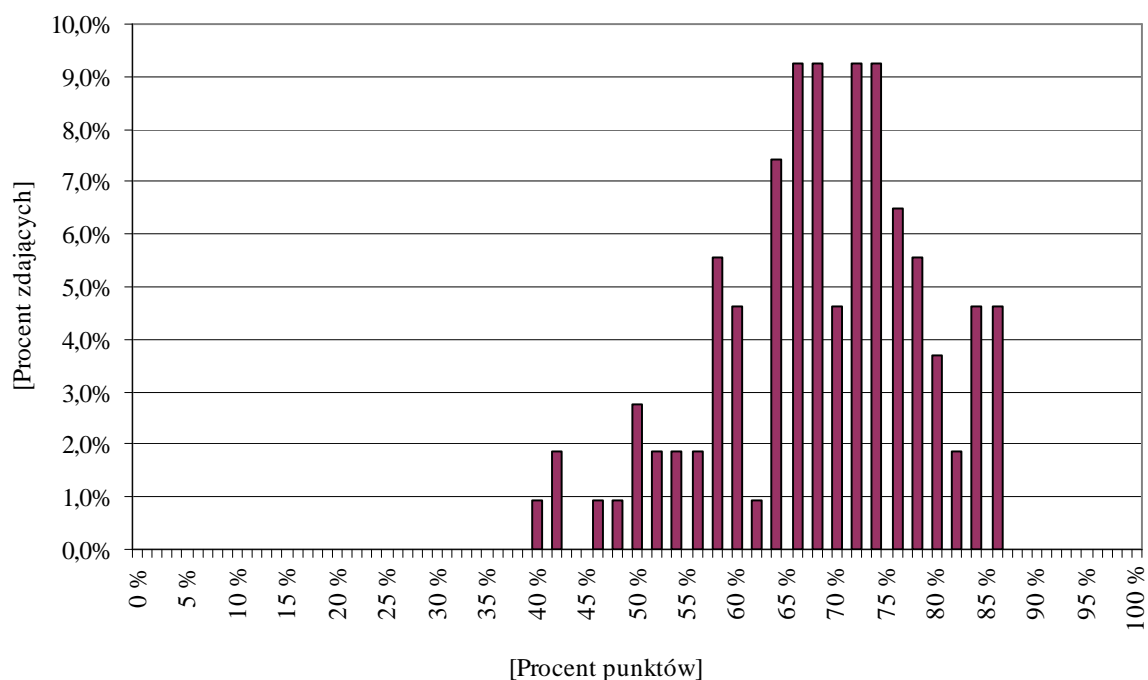


Wykres 6. Rozkład wyników egzaminu w etapie praktycznym w zawodzie technik bezpieczeństwa i higieny pracy (N=631)

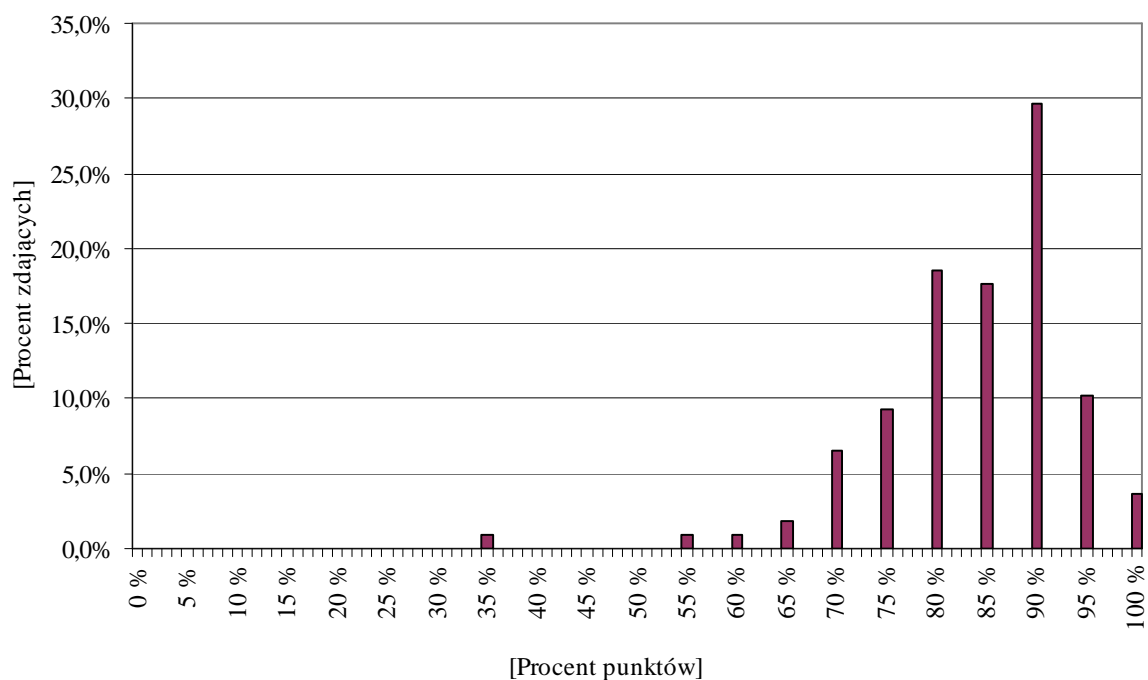




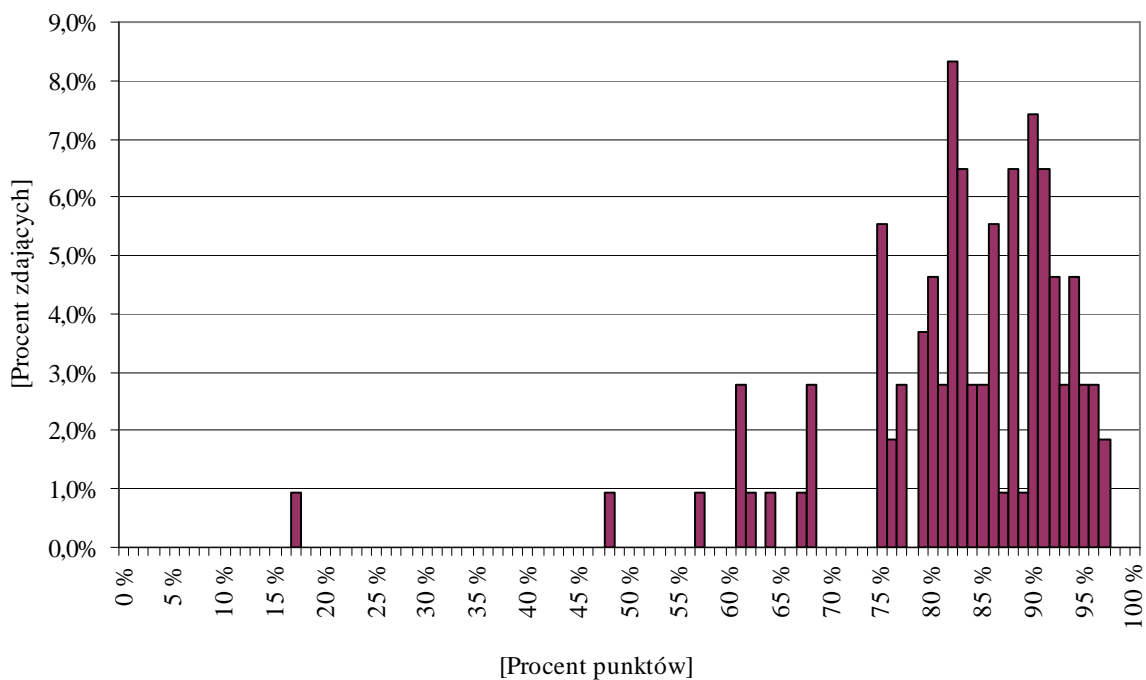
Wykres 7. Rozkład wyników egzaminu w części I etapu pisemnego w zawodzie ratownik medyczny (N=108)



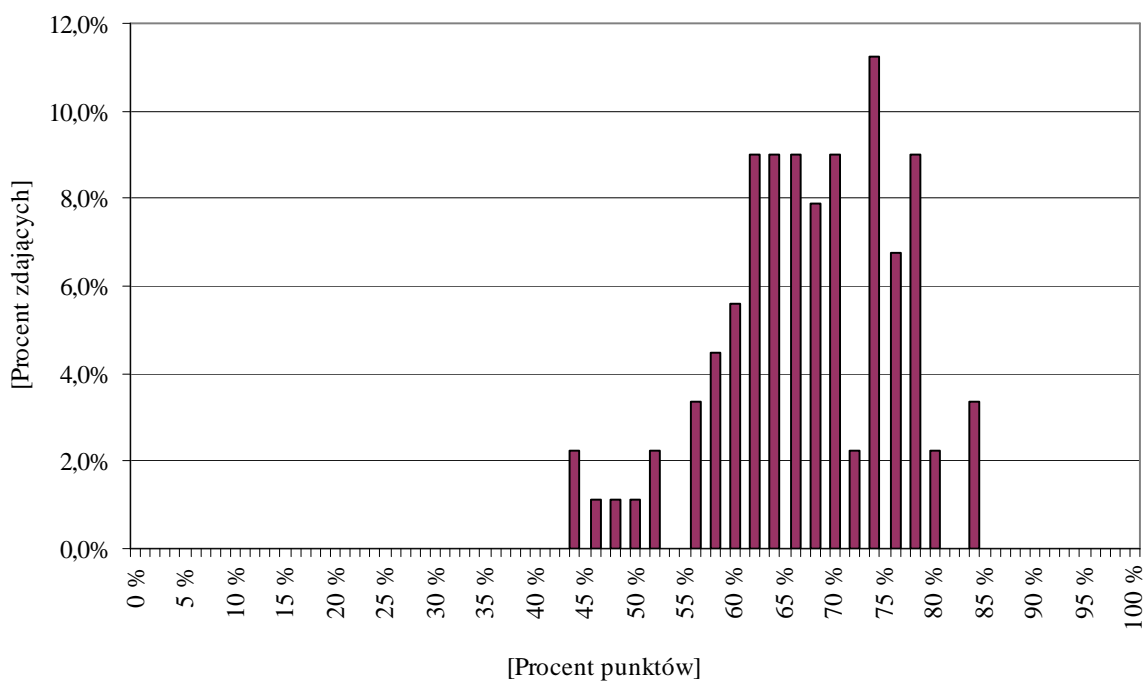
Wykres 8. Rozkład wyników egzaminu w części II etapu pisemnego w zawodzie ratownik medyczny (N=108)



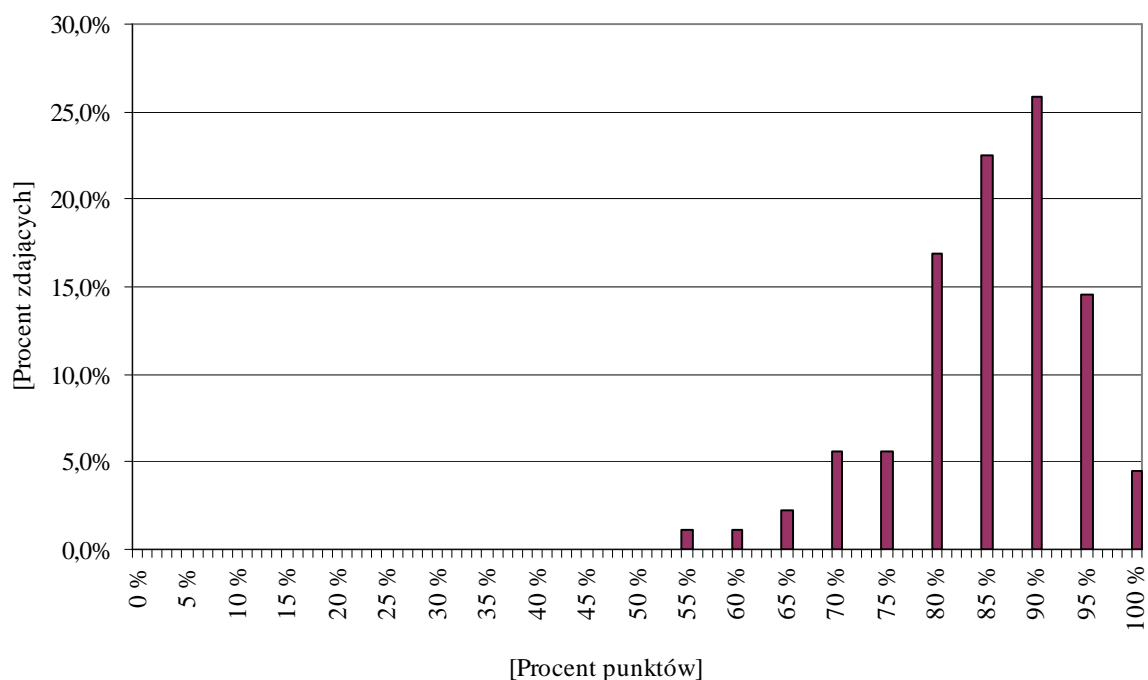
Wykres 9. Rozkład wyników egzaminu w etapie praktycznym w zawodzie ratownik medyczny (N=108)



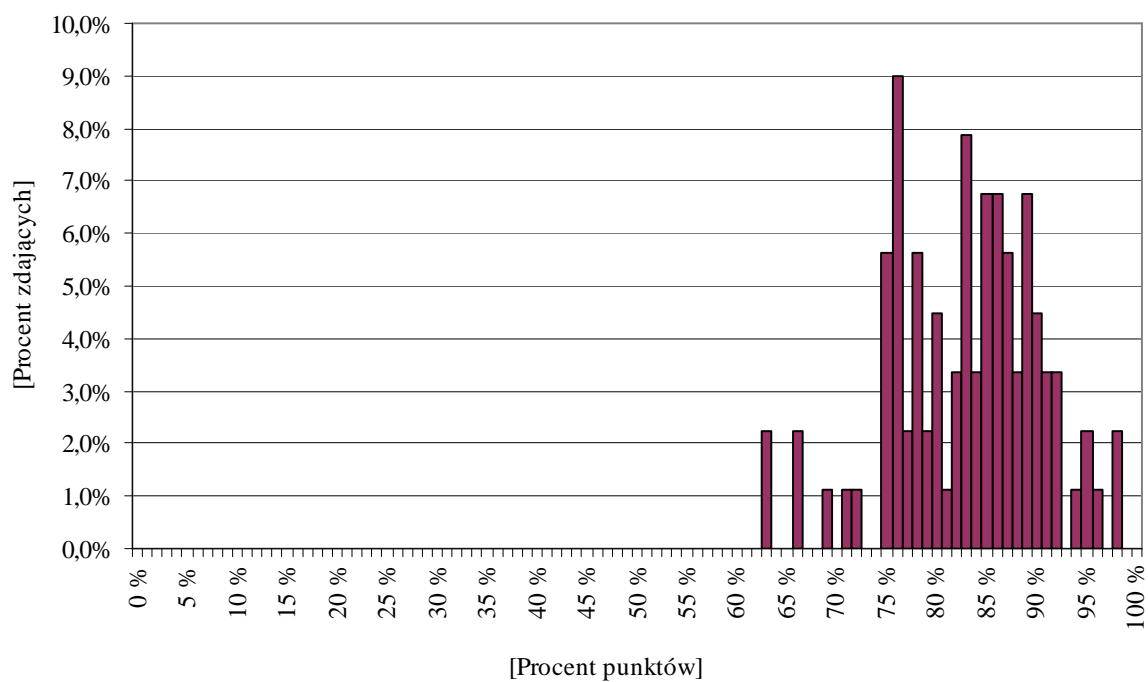
Wykres 10. Rozkład wyników egzaminu w części I etapu pisemnego w zawodzie technik dentystyczny (N=89)



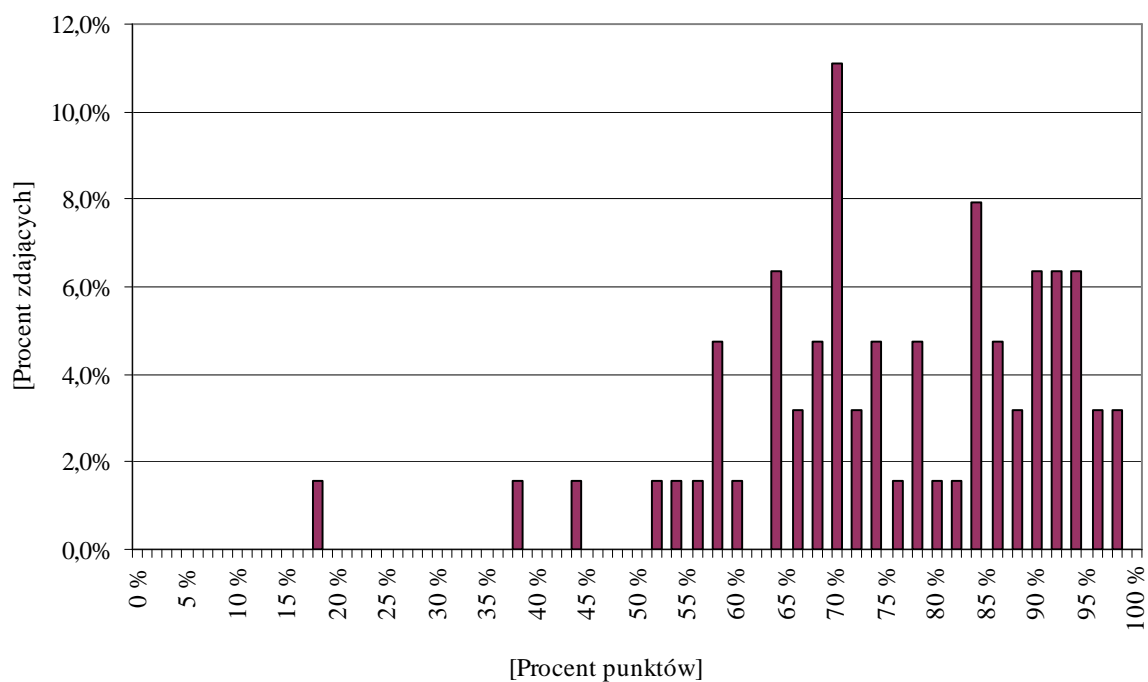
Wykres 11. Rozkład wyników egzaminu w części II etapu pisemnego w zawodzie technik dentystyczny (N=89)



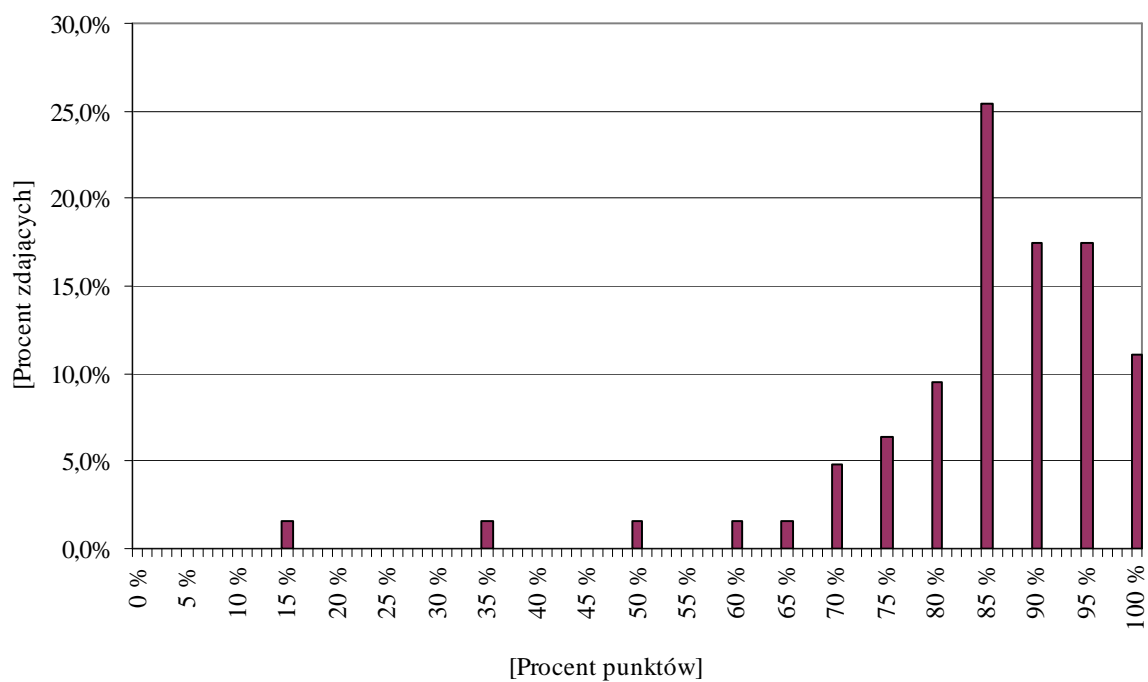
Wykres 12. Rozkład wyników egzaminu w etapie praktycznym w zawodzie technik dentystyczny (N=89)



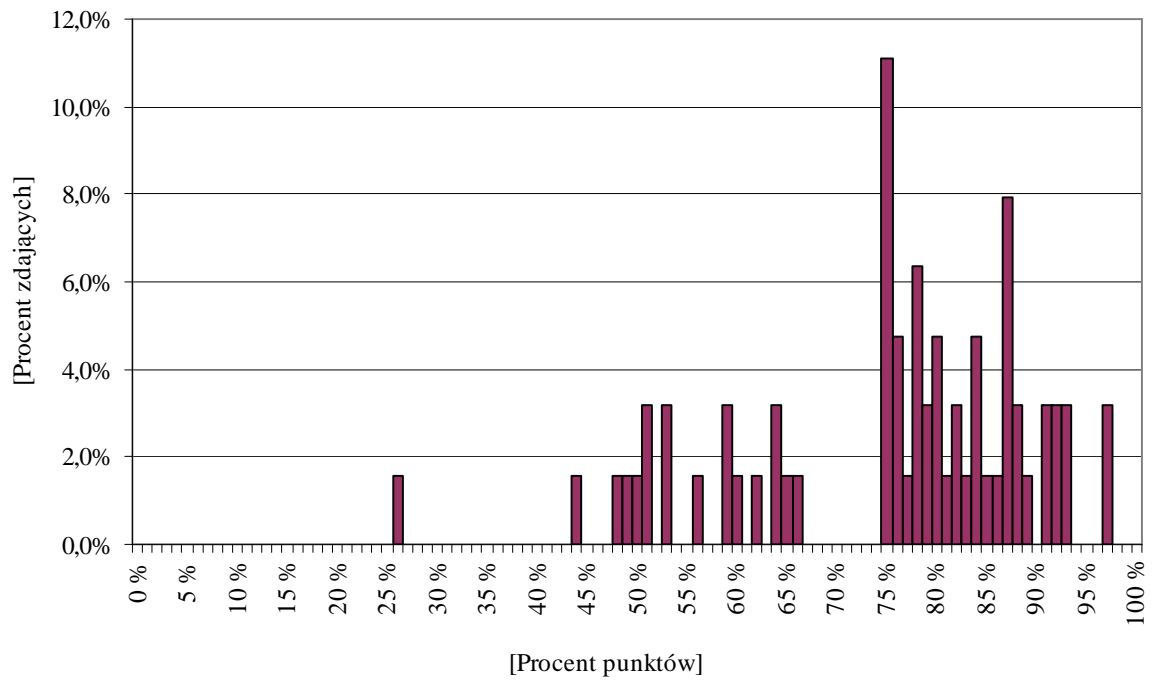
Wykres 13. Rozkład wyników egzaminu w części I etapu pisemnego w zawodzie technik administracji (N=63)



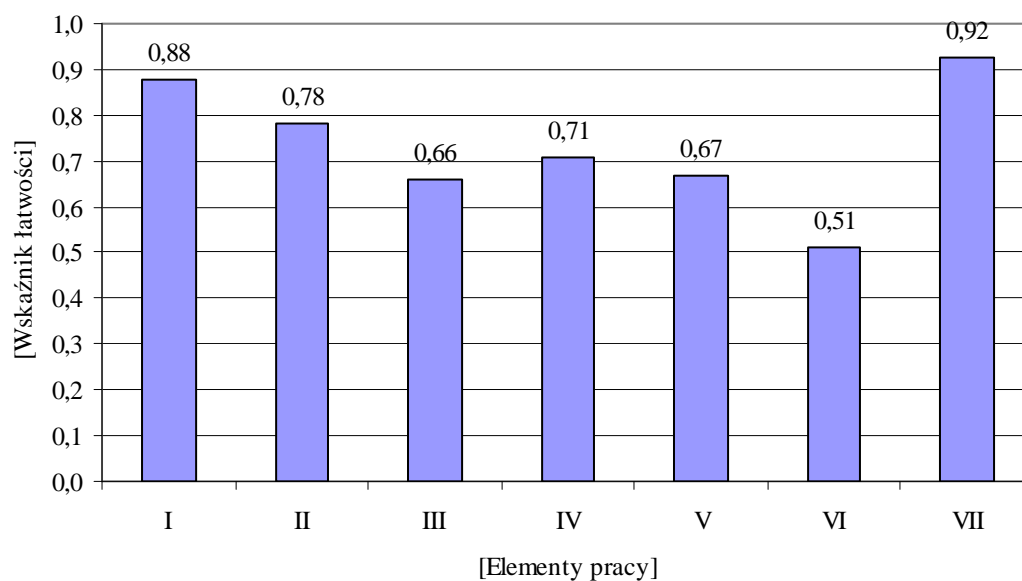
Wykres 14. Rozkład wyników egzaminu w części II etapu pisemnego w zawodzie technik administracji (N=63)



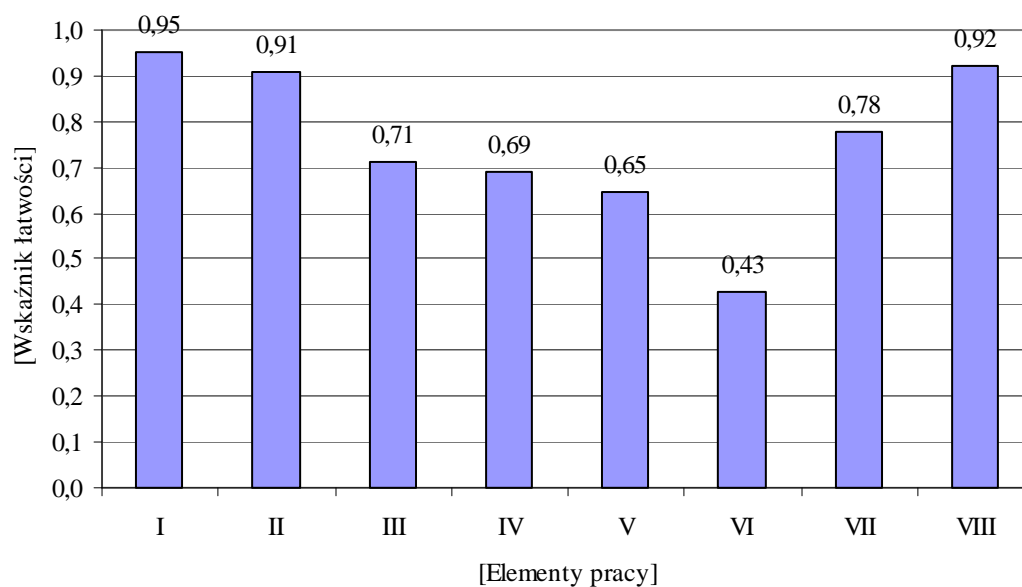
Wykres 15. Rozkład wyników egzaminu w etapie praktycznym w zawodzie technik administracji (N=63)



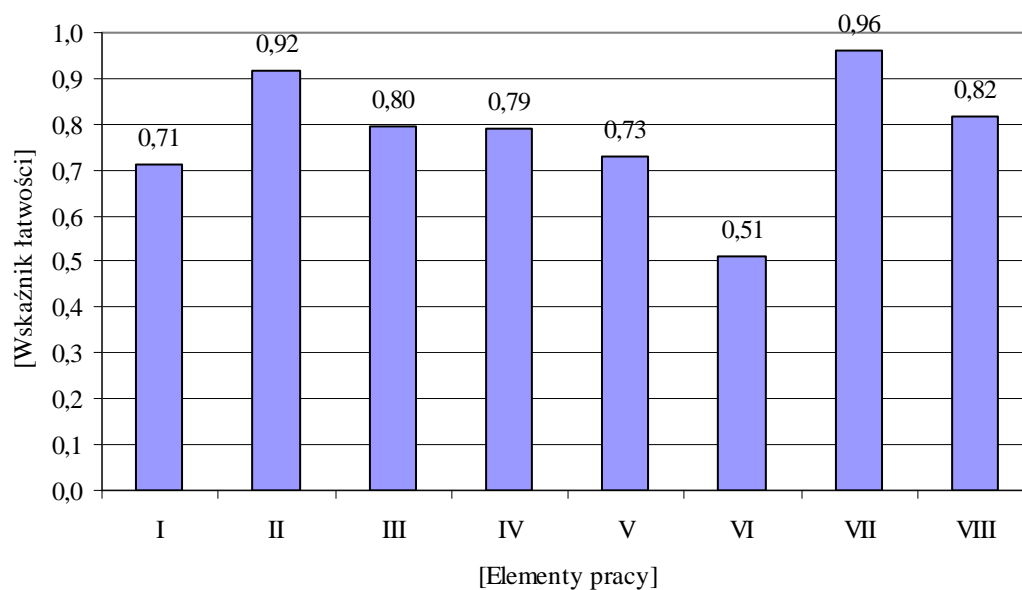
Wykres 16. Wskaźnik łatwości poszczególnych elementów pracy egzaminacyjnej w etapie praktycznym w zawodzie technik informatyk



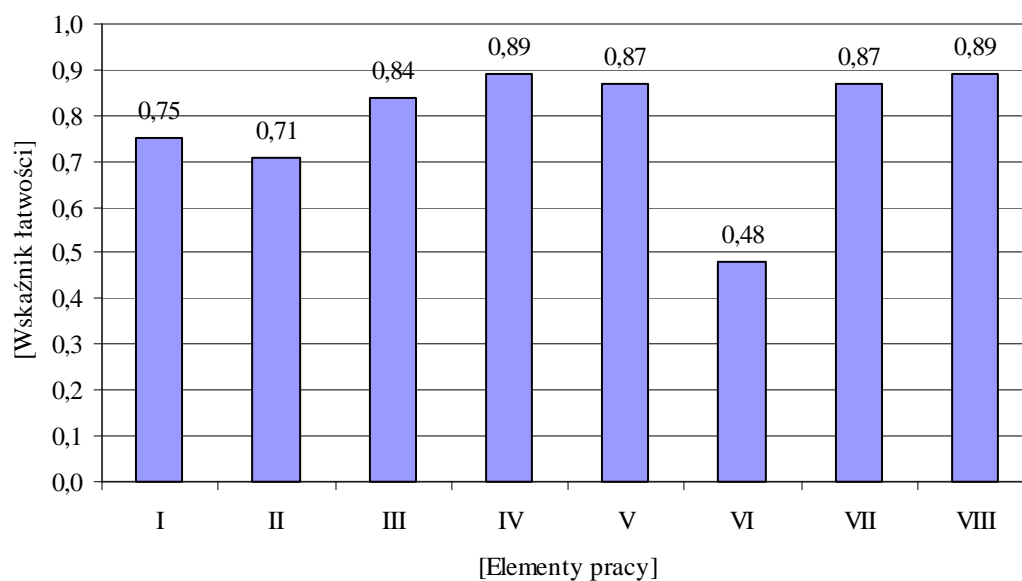
Wykres 17. Wskaźnik łatwości poszczególnych elementów pracy egzaminacyjnej w etapie praktycznym w zawodzie technik bezpieczeństwa i higieny pracy



Wykres 18. Wskaźnik łatwości poszczególnych elementów pracy egzaminacyjnej w etapie praktycznym w zawodzie ratownik medyczny



Wykres 19. Wskaźnik łatwości poszczególnych elementów pracy egzaminacyjnej w etapie praktycznym w zawodzie technik dentystyczny



Wykres 20. Wskaźnik łatwości poszczególnych elementów pracy egzaminacyjnej w etapie praktycznym w zawodzie technik administracji

