



OKRĘGOWA KOMISJA EGZAMINACYJNA W JAWORZNIE

43-600 Jaworzno, ul. Mickiewicza 4    [www.oke.jaworzno.pl](http://www.oke.jaworzno.pl)    [oke@oke.jaworzno.pl](mailto:oke@oke.jaworzno.pl)

tel. (032) 6163399, 6162814, 7520044, 7520388, 7520293, 7520290, 7519073

**INFORMACJE O WYNIKACH  
EGZAMINU POTWIERDZAJĄCEGO  
KWALIFIKACJE ZAWODOWE 2011  
W WOJEWÓDZTWIE ŚLĄSKIM**

**SESJA LETNIA**

Jaworzno 2011

Zgodnie z zasadami określonymi w **Rozporządzeniu Ministra Edukacji Narodowej z 30 kwietnia 2007 r. w sprawie warunków i sposobu oceniania, klasyfikowania i promowania uczniów i słuchaczy oraz przeprowadzania sprawdzianów i egzaminów w szkołach publicznych** (DzU Nr 83, poz. 562 z późn. zm.) absolwenci techników, techników uzupełniających, szkół policealnych oraz absolwenci zasadniczych szkół zawodowych przystąpili do egzaminu potwierdzającego kwalifikacje zawodowe zgodnie z harmonogramem:

- **13 czerwca 2011 r.** do etapu pisemnego – absolwenci wszystkich typów szkół,
- **14 – 17 czerwca 2011 r.** do etapu praktycznego – absolwenci techników, techników uzupełniających i szkół policealnych,
- **21 czerwca – 5 sierpnia 2011 r.** do etapu praktycznego – absolwenci zasadniczych szkół zawodowych oraz szkół policealnych dla dorosłych kształcących na poziomie zasadniczej szkoły zawodowej.

## 1. OPIS FORMUŁY EGZAMINU

Egzamin potwierdzający kwalifikacje zawodowe przeprowadzany jest w dwóch etapach. Etap pisemny – trwający 120 minut ma postać dwuczęściowego testu.

Część I testu zawiera 50 zadań sprawdzających wiadomości i umiejętności właściwe dla kwalifikacji w danym zawodzie, a część II – 20 zadań sprawdzających wiadomości i umiejętności związane z zatrudnieniem i działalnością gospodarczą. Wszystkie zadania w teście są zadaniami zamkniętymi punktowanymi 0-1.

Etap praktyczny polega na wykonaniu przez zdającego zadania egzaminacyjnego i trwa od 180 do 240 minut w zależności od specyfiki zawodu (dla każdego zawodu dokładny czas określa *Informator o egzaminie potwierdzającym kwalifikacje zawodowe*).

Czas trwania etapu pisemnego i praktycznego dla zdających z zaburzeniami i odchyleniami rozwojowymi lub ze specyficznymi trudnościami w uczeniu się jest wydłużony do 30 minut, a warunki i przebieg egzaminu są dostosowane do ich potrzeb.

Egzamin sprawdza tylko te wiadomości i umiejętności, które zostały zapisane w standardzie wymagań egzaminacyjnych dla danego zawodu. Standard ten zapoznaje ponadto z tematami zadań lub zadaniem o treści ogólnej oraz niezbędnym wyposażeniem stanowisk/stanowiska do wykonania zadania egzaminacyjnego.

Czynności sprawdzane w etapie pisemnym, są przyporządkowane do określonych obszarów wymagań. Umiejętności sprawdzane w części I etapu pisemnego ujęte są w 3 obszarach wymagań:

- **czytanie ze zrozumieniem informacji przedstawionych w formie opisów, instrukcji, rysunków, szkiców, wykresów, dokumentacji technicznych i technologicznych,**
- **przetwarzanie danych liczbowych i operacyjnych,**
- **bezpieczne wykonywanie zadań zawodowych zgodnie z przepisami bezpieczeństwa i higieny pracy, ochrony przeciwpożarowej oraz ochrony środowiska.**

Czynności sprawdzane w części II etapu pisemnego ujęte są w 2 obszarach wymagań:

- **czytanie ze zrozumieniem informacji przedstawionych w formie opisów, instrukcji, tabel, wykresów,**
- **przetwarzanie danych liczbowych i operacyjnych.**

Czynności sprawdzane w etapie praktycznym egzaminu zawodowego dla absolwentów zasadniczych szkół zawodowych przyporządkowane są 4 obszarom wymagań:

- **planowanie czynności związanych z wykonaniem zadania,**
- **organizowanie stanowiska pracy,**
- **wykonywanie zadania egzaminacyjnego z zachowaniem przepisów bezpieczeństwa i higieny pracy, ochrony przeciwpożarowej oraz ochrony środowiska,**
- **prezentowanie efektu wykonanego zadania.**

Etap praktyczny egzaminu zawodowego dla absolwentów techników, techników uzupełniających i szkół policealnych prowadzących kształcenie w zawodach innych niż zasadnicze szkoły zawodowe polega na wykonaniu zadania egzaminacyjnego wynikającego z zadania o treści ogólnej. Z zadaniem o treści ogólnej związane są umiejętności opisane w standardzie wymagań egzaminacyjnych dla danego zawodu. Zakres egzaminu w tym etapie obejmuje w zależności od zawodu i jego specyfiki:

- **opracowanie projektu realizacji określonych prac,**  
lub
- **opracowanie projektu realizacji określonych prac i wykonanie określonej pracy lub prac na stanowisku egzaminacyjnym wyposażonym zgodnie ze standardem wymagań egzaminacyjnych dla danego zawodu.**

Standardy wymagań egzaminacyjnych dla poszczególnych zawodów są opisane w *Informatorach o egzaminie potwierdzającym kwalifikacje zawodowe*.

Ogółem o dyplom potwierdzający kwalifikacje zawodowe ubiegało się **28 998** zdających, z czego **18 464** osób otrzymało dyplom. Procent wydanych dyplomów wyniósł **63,67**. Natomiast **po raz pierwszy** o powyższy dyplom ubiegało się **26 225** przystępujących do egzaminu, z czego **17 187** zdających otrzymało dyplom (**65,54%**).

Wykaz absolwentów, którzy przystąpili do egzaminu oraz liczbę wydanych dyplomów przedstawiają tabele 1. i 2.

Tabela 1. Absolwenci techników, techników uzupełniających, szkół policealnych oraz zasadniczych szkół zawodowych przystępujący do egzaminu zawodowego – **ogółem**

Typ szkoły	Liczba absolwentów przystępujących do egzaminu		Liczba ubiegających się o dyplom	Liczba wydanych dyplomów	Procent wydanych dyplomów	Liczba ośrodków	
	etap pisemny	etap praktyczny				etap pisemny	etap praktyczny
Technika, technika uzupełniająca i szkoły policealne	24 226	24 224	24 226	14 932	61,64	560	579
Zasadnicze szkoły zawodowe	4387	3972	4425	3215	72,66	196	98
Szkoły policealne dla dorosłych kształcące na poziomie ZSZ	340	327	347	317	91,35	16	10
Razem	28 953	28523	28 998	18 464	63,67	772	687

Tabela 2. Absolwenci techników, techników uzupełniających, szkół policealnych oraz zasadniczych szkół zawodowych przystępujący do egzaminu zawodowego **po raz pierwszy**

Typ szkoły	Liczba absolwentów przystępujących do egzaminu		Liczba ubiegających się o dyplom	Liczba wydanych dyplomów	Procent wydanych dyplomów	Liczba ośrodków	
	etap pisemny	etap praktyczny				etap pisemny	etap praktyczny
Technika, technika uzupełniająca i szkoły policealne	21 673	21 671	21 673	13 774	63,55	544	548
Zasadnicze szkoły zawodowe	4206	3929	4214	3102	73,61	192	98
Szkoły policealne dla dorosłych kształcące na poziomie ZSZ	337	321	338	311	92,01	16	10
Razem	26 216	25 921	26 225	17 187	65,54	752	656

## 2. TECHNIKA, TECHNIKA UZUPEŁNIAJĄCE, SZKOŁY POLICEALNE

Poniższe opracowanie przedstawia dane statystyczne oraz rozkłady wyników uzyskanych przez **przystępujących po raz pierwszy** do egzaminu potwierdzającego kwalifikacje zawodowe.

### 2.1. Laureaci i finaliści turniejów i olimpiad zawodowych

Laureaci i finaliści turniejów i olimpiad tematycznych związanych z wybraną dziedziną wiedzy zawodowej byli zwolnieni z etapu pisemnego egzaminu zawodowego i przystępowali tylko do etapu praktycznego. Zwolnienie z etapu pisemnego było równoznaczne z uzyskaniem w I i II części tego etapu najwyższego wyniku.

Tabela 3. Laureaci/finaliści turniejów i olimpiad zawodowych

Lp.	Nazwa zawodu	Symbol	Liczba laureatów / finalistów
1.	Technik budownictwa	311[04]	5
2.	Technik elektronik	311[07]	5
3.	Technik elektryk	311[08]	2
4.	Technik górnictwa podziemnego	311[15]	6
5.	Technik mechanik	311[20]	1
6.	Technik mechatronik	311[50]	10
7.	Technik informatyk	312[01]	3
8.	Technik teleinformatyk	312[02]	1
9.	Technik hodowca koni	321[01]	1
10.	Technik rolnik	321[05]	4
11.	Technik architektury krajobrazu	321[07]	1
12.	Technik technologii żywności	321[09]	6
13.	Technik żywienia i gospodarstwa domowego	321[10]	1
14.	Technik ekonomista	341[02]	11
15.	Technik hotelarstwa	341[04]	3
16.	Technik logistyka	342[04]	5
Razem			65

Skróty używane w tabelach i na wykresach:

T – technikum

TU – technikum uzupełniające

SP – szkoła policealna

N – liczba zdających

## 2.2. Zdawalność egzaminu

Tabela 4. Zdawalność egzaminu po technikum, technikum uzupełniającym i szkole policealnej – ogółem

Lp.	Zawód		Etap pisemny			Etap praktyczny			Ubiegało się o dyplom (w liczbach)	Uzyskało dyplom	
	nazwa	symbol	przystąpiło	zdało		przystąpiło	zdało			liczba	procent
			liczba	liczba	procent	liczba	liczba	procent			
1.	Technik analityk	311[02]	134	131	97,8	134	133	99,3	134	130	97,0
2.	Technik budownictwa	311[04]	1144	1087	95,0	1144	869	76,0	1144	853	74,6
3.	Technik elektronik	311[07]	825	648	78,5	825	398	48,2	825	378	45,8
4.	Technik elektryk	311[08]	472	261	55,3	472	190	40,3	472	155	32,8
5.	Technik geodeta	311[10]	104	92	88,5	104	52	50,0	104	51	49,0
6.	Technik górnictwa podziemnego	311[15]	1086	926	85,3	1086	915	84,3	1086	812	74,8
7.	Technik mechanik	311[20]	1088	791	72,7	1088	807	74,2	1088	647	59,5
8.	Technik ochrony środowiska	311[24]	267	248	92,9	267	141	52,8	267	138	51,7
9.	Technik poligraf	311[28]	16	15	93,8	16	13	81,3	16	12	75,0
10.	Technik technologii drewna	311[32]	12	11	91,7	12	5	41,7	12	5	41,7
11.	Technik technologii szkła	311[33]	5	4	80,0	5	3	60,0	5	3	60,0
12.	Technik technologii odzieży	311[34]	148	79	53,4	148	68	45,9	148	49	33,1
13.	Technik telekomunikacji	311[37]	65	30	46,2	65	27	41,5	65	19	29,2
14.	Technik transportu kolejowego	311[38]	6	5	83,3	6	4	66,7	6	4	66,7
15.	Technik urządzeń sanitarnych	311[39]	73	58	79,5	73	23	31,5	73	23	31,5
16.	Technik drogownictwa	311[45]	91	90	98,9	91	67	73,6	91	67	73,6
17.	Technik mechatronik	311[50]	460	409	88,9	460	282	61,3	460	276	60,0
18.	Technik cyfrowych procesów graficznych	311[51]	10	9	90,0	10	5	50,0	10	5	50,0
19.	Technik pojazdów samochodowych	311[52]	366	322	88,0	366	226	61,7	366	211	57,7
20.	Technik informatyk	312[01]	2199	1704	77,5	2198	1794	81,6	2199	1489	67,7
21.	Technik teleinformatyk	312[02]	230	186	80,9	230	98	42,6	230	91	39,6

Lp.	Zawód		Etap pisemny			Etap praktyczny			Ubiegało się o dyplom (w liczbach)	Uzyskało dyplom	
	nazwa	symbol	przystąpiło	zdało		przystąpiło	zdało			liczba	procent
			liczba	liczba	procent	liczba	liczba	procent			
22.	Fototechnik	313[01]	202	187	92,6	202	133	65,8	202	131	64,9
23.	Technik mechanik lotniczy	314[05]	14	11	78,6	14	14	100,0	14	11	78,6
24.	Technik bezpieczeństwa i higieny pracy	315[01]	172	161	93,6	172	107	62,2	172	105	61,0
25.	Technik pożarnictwa	315[02]	157	157	100,0	157	155	98,7	157	155	98,7
26.	Technik hodowca koni	321[01]	14	14	100,0	14	14	100,0	14	14	100,0
27.	Technik leśnik	321[02]	52	47	90,4	52	35	67,3	52	35	67,3
28.	Technik ogrodnik	321[03]	27	19	70,4	27	6	22,2	27	6	22,2
29.	Technik rolnik	321[05]	94	87	92,6	94	52	55,3	94	51	54,3
30.	Technik architektury krajobrazu	321[07]	413	311	75,3	413	215	52,1	413	199	48,2
31.	Technik technologii żywności	321[09]	172	77	44,8	172	83	48,3	172	50	29,1
32.	Technik żywienia i gospodarstwa domowego	321[10]	804	749	93,2	803	595	74,1	804	582	72,4
33.	Asystentka stomatologiczna	322[01]	331	327	98,8	331	287	86,7	331	287	86,7
34.	Higienistka stomatologiczna	322[03]	99	94	94,9	99	93	93,9	99	90	90,9
35.	Ratownik medyczny	322[06]	342	310	90,6	342	216	63,2	342	207	60,5
36.	Technik farmaceutyczny	322[10]	541	534	98,7	541	423	78,2	541	421	77,8
37.	Technik masażysta	322[12]	422	372	88,2	422	288	68,2	422	269	63,7
38.	Technik weterynarii	322[14]	63	58	92,1	63	47	74,6	63	45	71,4
39.	Terapeuta zajęciowy	322[15]	49	49	100,0	49	38	77,6	49	38	77,6
40.	Technik optyk	322[16]	92	85	92,4	92	59	64,1	92	58	63,0
41.	Technik elektroradiolog	322[19]	74	72	97,3	74	68	91,9	74	67	90,5
42.	Dietetyk	322[20]	12	12	100,0	12	12	100,0	12	12	100,0
43.	Opiekunka dziecięca	322[21]	28	27	96,4	28	26	92,9	28	25	89,3
44.	Technik agrobiznesu	341[01]	54	51	94,4	54	27	50,0	54	27	50,0
45.	Technik ekonomista	341[02]	1554	1349	86,8	1554	876	56,4	1554	848	54,6
46.	Technik handlowiec	341[03]	823	779	94,7	823	480	58,3	823	477	58,0



Lp.	Zawód		Etap pisemny			Etap praktyczny			Ubiegало się o dyplom (w liczbach)	Uzyskało dyplom	
	nazwa	symbol	przystąpiło	zdało		przystąpiło	zdało			liczba	procent
			liczba	liczba	procent	liczba	liczba	procent			
47.	Technik hotelarstwa	341[04]	1137	1124	98,9	1137	685	60,2	1137	683	60,1
48.	Technik obsługi turystycznej	341[05]	130	111	85,4	130	71	54,6	130	68	52,3
49.	Technik organizacji usług gastronomicznych	341[07]	320	318	99,4	320	278	86,9	320	277	86,6
50.	Technik organizacji reklamy	342[01]	65	63	96,9	65	55	84,6	65	54	83,1
51.	Technik spedytor	342[02]	43	42	97,7	43	16	37,2	43	16	37,2
52.	Technik eksploatacji portów i terminali	342[03]	5	4	80,0	5	2	40,0	5	2	40,0
53.	Technik logistik	342[04]	633	613	96,8	633	430	67,9	633	428	67,6
54.	Technik administracji	343[01]	946	887	93,8	946	678	71,7	946	665	70,3
55.	Asystent osoby niepełnosprawnej	346[02]	26	26	100,0	26	25	96,2	26	25	96,2
56.	Opiekunka środowiskowa	346[03]	64	62	96,9	64	17	26,6	64	17	26,6
57.	Opiekun w domu pomocy społecznej	346[04]	50	49	98,0	50	32	64,0	50	31	62,0
58.	Florysta	347[09]	32	29	90,6	32	23	71,9	32	22	68,8
59.	Technik rachunkowości	412[01]	126	76	60,3	126	89	70,6	126	67	53,2
60.	Technik prac biurowych	419[01]	95	88	92,6	95	73	76,8	95	72	75,8
61.	Technik usług pocztowych i telekomunikacyjnych	421[01]	94	74	78,7	94	58	61,7	94	52	55,3
62.	Kelner	512[01]	194	190	97,9	194	129	66,5	194	129	66,5
63.	Kucharz	512[02]	488	473	96,9	488	254	52,0	488	251	51,4
64.	Technik usług fryzjerskich	514[02]	579	516	89,1	579	412	71,2	579	388	67,0
65.	Technik usług kosmetycznych	514[03]	1065	1041	97,7	1065	797	74,8	1065	795	74,6
66.	Technik ochrony fizycznej osób i mienia	515[01]	175	169	96,6	175	104	59,4	175	104	59,4
Razem			21673	19000	87,7	21671	14697	67,8	21673	13774	63,6

Tabela 5. Zdawalność egzaminu po technikum, technikum uzupełniającym oraz szkole policealnej (w liczbach)

Lp.	Zawód		Etap pisemny						Etap praktyczny						Uzyskało dyplom		
	nazwa	symbol	przystąpiło			zdało			przystąpiło			zdało					
			T	TU	SP	T	TU	SP	T	TU	SP	T	TU	SP	T	TU	SP
1.	Technik analityk	311[02]	134	–	–	131	–	–	134	–	–	133	–	–	130	–	–
2.	Technik budownictwa	311[04]	1036	41	67	989	32	66	1036	41	67	793	21	55	777	21	55
3.	Technik elektronik	311[07]	825	–	–	648	–	–	825	–	–	398	–	–	378	–	–
4.	Technik elektryk	311[08]	372	45	55	199	22	40	372	45	55	145	13	32	121	8	26
5.	Technik geodeta	311[10]	79	–	25	70	–	22	79	–	25	40	–	12	39	–	12
6.	Technik górnictwa podziemnego	311[15]	340	146	600	284	124	518	340	146	600	297	113	505	257	101	454
7.	Technik mechanik	311[20]	905	128	55	657	89	45	905	128	55	697	71	39	550	63	34
8.	Technik ochrony środowiska	311[24]	267	–	–	248	–	–	267	–	–	141	–	–	138	–	–
9.	Technik poligraf	311[28]	16	–	–	15	–	–	16	–	–	13	–	–	12	–	–
10.	Technik technologii drewna	311[32]	10	2	–	9	2	–	10	2	–	4	1	–	4	1	–
11.	Technik technologii szkła	311[33]	5	–	–	4	–	–	5	–	–	3	–	–	3	–	–
12.	Technik technologii odzieży	311[34]	148	–	–	79	–	–	148	–	–	68	–	–	49	–	–
13.	Technik telekomunikacji	311[37]	65	–	–	30	–	–	65	–	–	27	–	–	19	–	–
14.	Technik transportu kolejowego	311[38]	6	–	–	5	–	–	6	–	–	4	–	–	4	–	–
15.	Technik urządzeń sanitarnych	311[39]	61	–	12	46	–	12	61	–	12	13	–	10	13	–	10
16.	Technik drogownictwa	311[45]	91	–	–	90	–	–	91	–	–	67	–	–	67	–	–
17.	Technik mechatronik	311[50]	460	–	–	409	–	–	460	–	–	282	–	–	276	–	–
18.	Technik cyfrowych procesów graficznych	311[51]	–	–	10	–	–	9	–	–	10	–	–	5	–	–	5

Lp.	Zawód		Etap pisemny						Etap praktyczny						Uzyskało dyplom		
	nazwa	symbol	przystąpiło			zdało			przystąpiło			zdało					
			T	TU	SP	T	TU	SP	T	TU	SP	T	TU	SP	T	TU	SP
19.	Technik pojazdów samochodowych	311[52]	242	103	21	209	96	17	242	103	21	145	63	18	134	61	16
20.	Technik informatyk	312[01]	1939	–	260	1507	–	197	1938	–	260	1607	–	187	1331	–	158
21.	Technik teleinformatyk	312[02]	230	–	–	186	–	–	230	–	–	98	–	–	91	–	–
22.	Fototechnik	313[01]	28	–	174	27	–	160	28	–	174	26	–	107	26	–	105
23.	Technik mechanik lotniczy	314[05]	14	–	–	11	–	–	14	–	–	14	–	–	11	–	–
24.	Technik bezpieczeństwa i higieny pracy	315[01]	–	–	172	–	–	161	–	–	172	–	–	107	–	–	105
25.	Technik pożarnictwa	315[02]	–	–	157	–	–	157	–	–	157	–	–	155	–	–	155
26.	Technik hodowca koni	321[01]	14	–	–	14	–	–	14	–	–	14	–	–	14	–	–
27.	Technik leśnik	321[02]	46	–	6	41	–	6	46	–	6	33	–	2	33	–	2
28.	Technik ogrodnik	321[03]	20	7	–	12	7	–	20	7	–	4	2	–	4	2	–
29.	Technik rolnik	321[05]	66	–	28	59	–	28	66	–	28	36	–	16	35	–	16
30.	Technik architektury krajobrazu	321[07]	361	–	52	265	–	46	361	–	52	181	–	34	165	–	34
31.	Technik technologii żywności	321[09]	114	58	–	61	16	–	114	58	–	61	22	–	43	7	–
32.	Technik żywienia i gospodarstwa domowego	321[10]	716	67	21	667	62	20	716	66	21	542	39	14	530	38	14
33.	Asystentka stomatologiczna	322[01]	–	–	331	–	–	327	–	–	331	–	–	287	–	–	287
34.	Higienistka stomatologiczna	322[03]	–	–	99	–	–	94	–	–	99	–	–	93	–	–	90
35.	Ratownik medyczny	322[06]	–	–	342	–	–	310	–	–	342	–	–	216	–	–	207
36.	Technik farmaceutyczny	322[10]	–	–	541	–	–	534	–	–	541	–	–	423	–	–	421
37.	Technik masażysta	322[12]	3	–	419	2	–	370	3	–	419	0	–	288	0	–	269

Lp.	Zawód		Etap pisemny						Etap praktyczny						Uzyskało dyplom		
	nazwa	symbol	przystąpiło			zdało			przystąpiło			zdało					
			T	TU	SP	T	TU	SP	T	TU	SP	T	TU	SP	T	TU	SP
38.	Technik weterynarii	322[14]	–	–	63	–	–	58	–	–	63	–	–	47	–	–	45
39.	Terapeuta zajęciowy	322[15]	–	–	49	–	–	49	–	–	49	–	–	38	–	–	38
40.	Technik optyk	322[16]	–	–	92	–	–	85	–	–	92	–	–	59	–	–	58
41.	Technik elektroradiolog	322[19]	–	–	74	–	–	72	–	–	74	–	–	68	–	–	67
42.	Dietetyk	322[20]	–	–	12	–	–	12	–	–	12	–	–	12	–	–	12
43.	Opiekunka dziecięca	322[21]	–	–	28	–	–	27	–	–	28	–	–	26	–	–	25
44.	Technik agrobiznesu	341[01]	54	–	–	51	–	–	54	–	–	27	–	–	27	–	–
45.	Technik ekonomista	341[02]	1535	–	19	1333	–	16	1535	–	19	867	–	9	839	–	9
46.	Technik handlowiec	341[03]	680	128	15	648	116	15	680	128	15	435	36	9	433	35	9
47.	Technik hotelarstwa	341[04]	1105	–	32	1094	–	30	1105	–	32	668	–	17	666	–	17
48.	Technik obsługi turystycznej	341[05]	–	–	130	–	–	111	–	–	130	–	–	71	–	–	68
49.	Technik organizacji usług gastronomicznych	341[07]	317	–	3	315	–	3	317	–	3	278	–	0	277	–	0
50.	Technik organizacji reklamy	342[01]	–	–	65	–	–	63	–	–	65	–	–	55	–	–	54
51.	Technik spedytor	342[02]	40	–	3	39	–	3	40	–	3	14	–	2	14	–	2
52.	Technik eksploatacji portów i terminali	342[03]	–	–	5	–	–	4	–	–	5	–	–	2	–	–	2
53.	Technik logistyki	342[04]	393	–	240	381	–	232	393	–	240	285	–	145	283	–	145
54.	Technik administracji	343[01]	–	–	946	–	–	887	–	–	946	–	–	678	–	–	665
55.	Asystent osoby niepełnosprawnej	346[02]	–	–	26	–	–	26	–	–	26	–	–	25	–	–	25
56.	Opiekunka środowiskowa	346[03]	–	–	64	–	–	62	–	–	64	–	–	17	–	–	17

Lp.	Zawód		Etap pisemny						Etap praktyczny						Uzyskało dyplom		
	nazwa	symbol	przystąpiło			zdało			przystąpiło			zdało					
			T	TU	SP	T	TU	SP	T	TU	SP	T	TU	SP	T	TU	SP
57.	Opiekun w domu pomocy społecznej	346[04]	–	–	50	–	–	49	–	–	50	–	–	32	–	–	31
58.	Florysta	347[09]	–	–	32	–	–	29	–	–	32	–	–	23	–	–	22
59.	Technik rachunkowości	412[01]	–	–	126	–	–	76	–	–	126	–	–	89	–	–	67
60.	Technik prac biurowych	419[01]	2	–	93	2	–	86	2	–	93	2	–	71	2	–	70
61.	Technik usług pocztowych i telekomunikacyjnych	421[01]	94	–	–	74	–	–	94	–	–	58	–	–	52	–	–
62.	Kelner	512[01]	194	–	–	190	–	–	194	–	–	129	–	–	129	–	–
63.	Kucharz	512[02]	390	84	14	382	78	13	390	84	14	210	33	11	208	32	11
64.	Technik usług fryzjerskich	514[02]	333	47	199	294	41	181	333	47	199	231	29	152	217	28	143
65.	Technik usług kosmetycznych	514[03]	–	–	1065	–	–	1041	–	–	1065	–	–	797	–	–	795
66.	Technik ochrony fizycznej osób i mienia	515[01]	–	–	175	–	–	169	–	–	175	–	–	104	–	–	104
Razem			13750	856	7067	11777	685	6538	13749	855	7067	9090	443	5164	8401	397	4976

Tabela 6. Zdawalność egzaminu po technikum, technikum uzupełniającym oraz szkole policealnej (w procentach)

Lp.	Zawód		Zdało w etapie						Uzyskało dyplom		
	nazwa	symbol	pisemnym			praktycznym			T	TU	SP
			T	TU	SP	T	TU	SP			
1.	Technik analityk	311[02]	97,8	–	–	99,3	–	–	97,0	–	–
2.	Technik budownictwa	311[04]	95,5	78,0	98,5	76,5	51,2	82,1	75,0	51,2	82,1
3.	Technik elektronik	311[07]	78,5	–	–	48,2	–	–	45,8	–	–
4.	Technik elektryk	311[08]	53,5	48,9	72,7	39,0	28,9	58,2	32,5	17,8	47,3
5.	Technik geodeta	311[10]	88,6	–	88,0	50,6	–	48,0	49,4	–	48,0
6.	Technik górnictwa podziemnego	311[15]	83,5	84,9	86,3	87,4	77,4	84,2	75,6	69,2	75,7
7.	Technik mechanik	311[20]	72,6	69,5	81,8	77,0	55,5	70,9	60,8	49,2	61,8
8.	Technik ochrony środowiska	311[24]	92,9	–	–	52,8	–	–	51,7	–	–
9.	Technik poligraf	311[28]	93,8	–	–	81,3	–	–	75,0	–	–
10.	Technik technologii drewna	311[32]	90,0	100,0	–	40,0	50,0	–	40,0	50,0	–
11.	Technik technologii szkła	311[33]	80,0	–	–	60,0	–	–	60,0	–	–
12.	Technik technologii odzieży	311[34]	53,4	–	–	45,9	–	–	33,1	–	–
13.	Technik telekomunikacji	311[37]	46,2	–	–	41,5	–	–	29,2	–	–
14.	Technik transportu kolejowego	311[38]	83,3	–	–	66,7	–	–	66,7	–	–
15.	Technik urządzeń sanitarnych	311[39]	75,4	–	100,0	21,3	–	83,3	21,3	–	83,3
16.	Technik drogownictwa	311[45]	98,9	–	–	73,6	–	–	73,6	–	–
17.	Technik mechatronik	311[50]	88,9	–	–	61,30	–	–	60,0	–	–
18.	Technik cyfrowych procesów graficznych	311[51]	–	–	90,0	–	–	50,0	–	–	50,0

Lp.	Zawód		Zdało w etapie						Uzyskało dyplom		
	nazwa	symbol	pisemnym			praktycznym			T	TU	SP
			T	TU	SP	T	TU	SP			
19.	Technik pojazdów samochodowych	311[52]	86,4	93,2	81,0	59,9	61,2	85,7	55,4	59,2	76,2
20.	Technik informatyk	312[01]	77,7	–	75,8	82,9	–	71,9	68,6	–	60,8
21.	Technik teleinformatyk	312[02]	80,9	–	–	42,6	–	–	39,6	–	–
22.	Fototechnik	313[01]	96,4	–	92,0	92,9	–	61,5	92,9	–	60,3
23.	Technik mechanik lotniczy	314[05]	78,6	–	–	100,0	–	–	78,6	–	–
24.	Technik bezpieczeństwa i higieny pracy	315[01]	–	–	93,6	–	–	62,2	–	–	61,0
25.	Technik pożarnictwa	315[02]	–	–	100,0	–	–	98,7	–	–	98,7
26.	Technik hodowca koni	321[01]	100,0	–	–	100,0	–	–	100,0	–	–
27.	Technik leśnik	321[02]	89,1	–	100,0	71,7	–	33,3	71,7	–	33,3
28.	Technik ogrodnik	321[03]	60,0	100,0	–	20,0	28,6	–	20,0	28,6	–
29.	Technik rolnik	321[05]	89,4	–	100,0	54,5	–	57,1	53,0	–	57,1
30.	Technik architektury krajobrazu	321[07]	73,4	–	88,5	50,1	–	65,4	45,7	–	65,4
31.	Technik technologii żywności	321[09]	53,5	27,6	–	53,5	37,9	–	37,7	12,1	–
32.	Technik żywienia i gospodarstwa domowego	321[10]	93,2	92,5	95,2	75,7	59,1	66,7	74,0	56,7	66,7
33.	Asystentka stomatologiczna	322[01]	–	–	98,8	–	–	86,7	–	–	86,7
34.	Higienistka stomatologiczna	322[03]	–	–	94,9	–	–	93,9	–	–	90,9
35.	Ratownik medyczny	322[06]	–	–	90,6	–	–	63,2	–	–	60,5
36.	Technik farmaceutyczny	322[10]	–	–	98,7	–	–	78,2	–	–	77,8
37.	Technik masażysta	322[12]	66,7	–	88,3	0,0	–	68,7	0,0	–	64,2
38.	Technik weterynarii	322[14]	–	–	92,1	–	–	74,6	–	–	71,4

Lp.	Zawód		Zdało w etapie						Uzyskało dyplom		
	nazwa	symbol	pisemnym			praktycznym			T	TU	SP
			T	TU	SP	T	TU	SP			
39.	Terapeuta zajęciowy	322[15]	–	–	100,0	–	–	77,6	–	–	77,6
40.	Technik optyk	322[16]	–	–	92,4	–	–	64,1	–	–	63,0
41.	Technik elektroradiolog	322[19]	–	–	97,3	–	–	91,9	–	–	90,5
42.	Dietetyk	322[20]	–	–	100,0	–	–	100,0	–	–	100,0
43.	Opiekunka dziecięca	322[21]	–	–	96,4	–	–	92,9	–	–	89,3
44.	Technik agrobiznesu	341[01]	94,4	–	–	50,0	–	–	50,0	–	–
45.	Technik ekonomista	341[02]	86,8	–	84,2	56,5	–	47,4	54,7	–	47,4
46.	Technik handlowiec	341[03]	95,3	90,6	100,0	64,0	28,1	60,0	63,7	27,3	60,0
47.	Technik hotelarstwa	341[04]	99,0	–	93,8	60,5	–	53,1	60,3	–	53,1
48.	Technik obsługi turystycznej	341[05]	–	–	85,4	–	–	54,6	–	–	52,3
49.	Technik organizacji usług gastronomicznych	341[07]	99,4	–	100,0	87,7	–	0,0	87,4	–	0,0
50.	Technik organizacji reklamy	342[01]	–	–	96,9	–	–	84,6	–	–	83,1
51.	Technik spedytor	342[02]	97,5	–	100,0	35,0	–	66,7	35,0	–	66,7
52.	Technik eksploatacji portów i terminali	342[03]	–	–	80,0	–	–	40,0	–	–	40,0
53.	Technik logistyki	342[04]	96,9	–	96,7	72,5	–	60,4	72,0	–	60,4
54.	Technik administracji	343[01]	–	–	93,8	–	–	71,7	–	–	70,3
55.	Asystent osoby niepełnosprawnej	346[02]	–	–	100,0	–	–	96,2	–	–	96,2
56.	Opiekunka środowiskowa	346[03]	–	–	96,9	–	–	26,6	–	–	26,6
57.	Opiekun w domu pomocy społecznej	346[04]	–	–	98,0	–	–	64,0	–	–	62,0
58.	Florysta	347[09]	–	–	90,6	–	–	71,9	–	–	68,8



Lp.	Zawód		Zdało w etapie						Uzyskało dyplom		
	nazwa	symbol	pisemnym			praktycznym			T	TU	SP
			T	TU	SP	T	TU	SP			
59.	Technik rachunkowości	412[01]	–	–	60,3	–	–	70,6	–	–	53,2
60.	Technik prac biurowych	419[01]	100,0	–	92,5	100,0	–	76,3	100,0	–	75,3
61.	Technik usług pocztowych i telekomunikacyjnych	421[01]	78,7	–	–	61,7	–	–	55,3	–	–
62.	Kelner	512[01]	97,9	–	–	66,5	–	–	66,5	–	–
63.	Kucharz	512[02]	97,9	92,9	92,9	53,8	39,3	78,6	53,3	38,1	78,6
64.	Technik usług fryzjerskich	514[02]	88,3	87,2	91,0	69,4	61,7	76,4	65,2	59,6	71,9
65.	Technik usług kosmetycznych	514[03]	–	–	97,7	–	–	74,8	–	–	74,6
66.	Technik ochrony fizycznej osób i mienia	515[01]	–	–	96,6	–	–	59,4	–	–	59,4
Razem			85,7	80,0	92,5	66,1	51,8	73,1	61,1	46,4	70,4

Tabela 7. Podstawowe wskaźniki statystyczne wyników egzaminu absolwentów techników, techników uzupełniających oraz szkół policealnych – (w procentach)

Lp.	Zawód		Etap pisemny – część pierwsza				Etap pisemny – część druga				Etap praktyczny			
	nazwa	symbol	wynik najwyższy	mediana	maksimum	minimum	wynik najwyższy	mediana	maksimum	minimum	wynik najwyższy	mediana	maksimum	minimum
1.	Technik analityk	311[02]	76	74	96	46	80	75	95	35	96	92	99	0
2.	Technik budownictwa	311[04]	66	70	100	0	75	75	100	0	75	84	100	0
3.	Technik elektronik	311[07]	60	60	100	0	75	75	100	0	0	70	99	0
4.	Technik elektryk	311[08]	48	50	100	0	70	70	100	0	75	65	100	0
5.	Technik geodeta	311[10]	64	62	88	36	85	70	90	40	75	72	99	0
6.	Technik górnictwa podziemnego	311[15]	64	62	100	0	75	75	100	0	77	83	97	0
7.	Technik mechanik	311[20]	54	56	100	0	75	70	100	0	75	79	100	0
8.	Technik ochrony środowiska	311[24]	70	68	98	32	70	70	90	25	75	75	96	0
9.	Technik poligraf	311[28]	56	69	84	48	70	70	90	55	82	82,5	90	59
10.	Technik technologii drewna	311[32]	60	65	76	44	55	60	85	50	67	67	89	32
11.	Technik technologii szkła	311[33]	48	58	70	48	30	55	70	30	43	76	80	43
12.	Technik technologii odzieży	311[34]	46	52	80	28	65	65	90	30	75	66	99	0
13.	Technik telekomunikacji	311[37]	46	48	72	28	70	70	95	25	0	57	91	0

Lp.	Zawód		Etap pisemny – część pierwsza				Etap pisemny – część druga				Etap praktyczny			
	nazwa	symbol	wynik najwyższy	mediana	maksimum	minimum	wynik najwyższy	mediana	maksimum	minimum	wynik najwyższy	mediana	maksimum	minimum
14.	Technik transportu kolejowego	311[38]	42	64	84	42	70	70	75	65	40	85,5	98	40
15.	Technik urządzeń sanitarnych	311[39]	66	64	86	28	75	70	85	0	75	53	91	0
16.	Technik drogownictwa	311[45]	76	72	96	48	70	70	85	35	75	79	96	0
17.	Technik mechatronik	311[50]	62	66	100	0	75	75	100	0	75	77	100	0
18.	Technik cyfrowych procesów graficznych	311[51]	74	74	78	44	85	80	90	60	58	67,5	82	48
19.	Technik pojazdów samochodowych	311[52]	66	62	90	0	70	70	95	0	75	76	99	0
20.	Technik informatyk	312[01]	60	58	100	0	75	75	100	0	88	84	100	0
21.	Technik teleinformatyk	312[02]	60	60	100	0	75	75	100	0	0	62,5	100	0
22.	Fototechnik	313[01]	74	70	94	0	80	80	95	0	75	77,5	99	0
23.	Technik mechanik lotniczy	314[05]	56	56	74	36	70	70	85	20	87	84	88	76
24.	Technik bezpieczeństwa i higieny pracy	315[01]	70	66	86	42	80	80	95	30	75	76	99	0

Lp.	Zawód		Etap pisemny – część pierwsza				Etap pisemny – część druga				Etap praktyczny			
	nazwa	symbol	wynik najwyższy	mediana	maksimum	minimum	wynik najwyższy	mediana	maksimum	minimum	wynik najwyższy	mediana	maksimum	minimum
25.	Technik pożarnictwa	315[02]	88	86	96	50	85	85	100	60	88	87	97	60
26.	Technik hodowca koni	321[01]	70	78	100	66	70	70	100	40	75	83	99	75
27.	Technik leśnik	321[02]	64	68	88	38	70	70	85	25	75	77,5	98	0
28.	Technik ogrodnik	321[03]	50	56	78	28	55	65	80	35	54	57	90	0
29.	Technik rolnik	321[05]	70	70	100	36	75	70	100	15	75	75	100	10
30.	Technik architektury krajobrazu	321[07]	62	58	100	26	70	70	100	20	75	75	94	0
31.	Technik technologii żywności	321[09]	46	48	100	26	75	65	100	20	75	68	94	0
32.	Technik żywienia i gospodarstwa domowego	321[10]	66	66	100	0	75	70	100	0	75	80	99	0
33.	Asystentka stomatologiczna	322[01]	92	86	100	42	85	75	95	35	75	82	97	0
34.	Higienistka stomatologiczna	322[03]	90	76	96	38	75	80	100	50	86	86	97	55

Lp.	Zawód		Etap pisemny – część pierwsza				Etap pisemny – część druga				Etap praktyczny			
	nazwa	symbol	wynik najwyższy	mediana	maksimum	minimum	wynik najwyższy	mediana	maksimum	minimum	wynik najwyższy	mediana	maksimum	minimum
35.	Ratownik medyczny	322[06]	60	66	94	24	75	75	95	30	75	76	97	0
36.	Technik farmaceutyczny	322[10]	84	78	100	42	80	80	100	30	75	82	98	0
37.	Technik masażysta	322[12]	62	62	88	32	75	75	100	20	75	76	94	0
38.	Technik weterynarii	322[14]	50	58	80	36	85	75	90	40	75	77	94	39
39.	Terapeuta zajęciowy	322[15]	74	76	92	56	75	70	95	30	78	81	91	0
40.	Technik optyk	322[16]	62	63	86	44	80	80	95	40	75	76	94	18
41.	Technik elektroradiolog	322[19]	66	70	94	44	75	75	95	40	75	83	100	55
42.	Dietetyk	322[20]	54	69	84	54	55	62,5	90	30	75	81,5	90	75
43.	Opiekunka dziecięca	322[21]	78	74	90	56	75	72,5	85	20	90	90	96	38
44.	Technik agrobiznesu	341[01]	74	69	88	24	60	67,5	90	25	75	72	93	18

Lp.	Zawód		Etap pisemny – część pierwsza				Etap pisemny – część druga				Etap praktyczny			
	nazwa	symbol	wynik najwyższy	mediana	maksimum	minimum	wynik najwyższy	mediana	maksimum	minimum	wynik najwyższy	mediana	maksimum	minimum
45.	Technik ekonomista	341[02]	64	68	100	0	80	80	100	0	0	77	100	0
46.	Technik handlowiec	341[03]	72	70	100	28	75	70	95	20	75	76	98	0
47.	Technik hotelarstwa	341[04]	72	72	100	30	80	75	100	5	75	76	97	0
48.	Technik obsługi turystycznej	341[05]	58	60	92	14	75	72,5	95	15	75	75	96	0
49.	Technik organizacji usług gastronomicznych	341[07]	70	74	94	44	70	70	95	30	75	82	96	0
50.	Technik organizacji reklamy	342[01]	76	72	92	42	80	80	100	25	89	83	98	24
51.	Technik spedytor	342[02]	74	78	94	48	70	70	95	50	75	63	94	0
52.	Technik eksploatacji portów i terminali	342[03]	72	72	88	0	90	85	90	0	61	75	86	61
53.	Technik logistyki	342[04]	76	76	100	0	75	75	100	0	75	78	99	0
54.	Technik administracji	343[01]	64	68	94	20	80	80	100	35	75	78	100	0

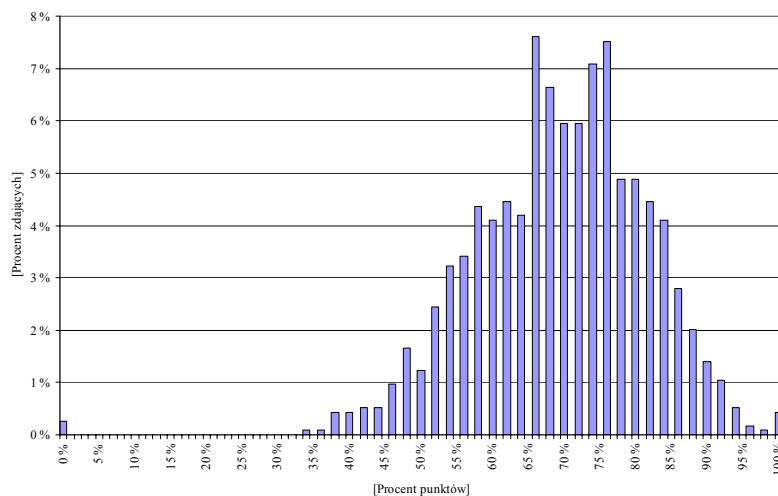
Lp.	Zawód		Etap pisemny – część pierwsza				Etap pisemny – część druga				Etap praktyczny			
	nazwa	symbol	wynik najwyższy	mediana	maksimum	minimum	wynik najwyższy	mediana	maksimum	minimum	wynik najwyższy	mediana	maksimum	minimum
55.	Asystent osoby niepełnosprawnej	346[02]	82	84	94	70	75	75	95	55	76	83	95	66
56.	Opiekunka środowiskowa	346[03]	72	72	86	42	80	75	90	25	75	62	86	27
57.	Opiekun w domu pomocy społecznej	346[04]	72	72	88	48	70	75	95	45	75	75	88	50
58.	Florysta	347[09]	76	64	80	40	75	75	95	50	84	78,5	91	0
59.	Technik rachunkowości	412[01]	56	56	92	22	85	80	95	40	84	84	100	0
60.	Technik prac biurowych	419[01]	80	74	94	24	75	75	95	20	75	77	93	0
61.	Technik usług pocztowych i telekomunikacyjnych	421[01]	58	61	88	28	75	70	95	25	75	76,5	98	11
62.	Kelner	512[01]	78	74	96	30	60	65	95	25	75	76	92	0
63.	Kucharz	512[02]	70	71	92	0	70	70	95	0	75	75	95	0
64.	Technik usług fryzjerskich	514[02]	64	62	86	28	75	70	100	15	75	76	95	0

Lp.	Zawód		Etap pisemny – część pierwsza				Etap pisemny – część druga				Etap praktyczny			
	nazwa	symbol	wynik najwyższy	mediana	maksimum	minimum	wynik najwyższy	mediana	maksimum	minimum	wynik najwyższy	mediana	maksimum	minimum
65.	Technik usług kosmetycznych	514[03]	84	76	98	0	80	75	100	0	75	79	99	0
66.	Technik ochrony fizycznej osób i mienia	515[01]	78	74	98	40	75	75	95	35	76	76	97	0

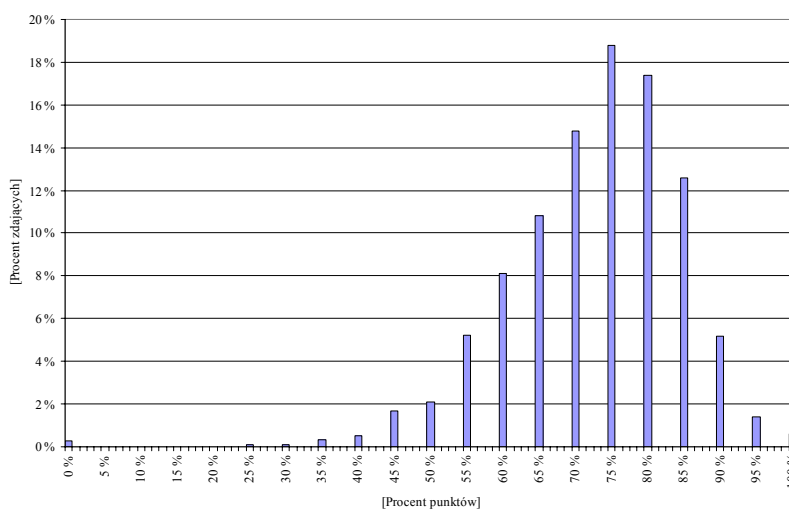


## 2.3. Rozkłady wyników uzyskanych przez ogół zdających w etapie pisemnym i praktycznym egzaminu w wybranych zawodach (N>500)

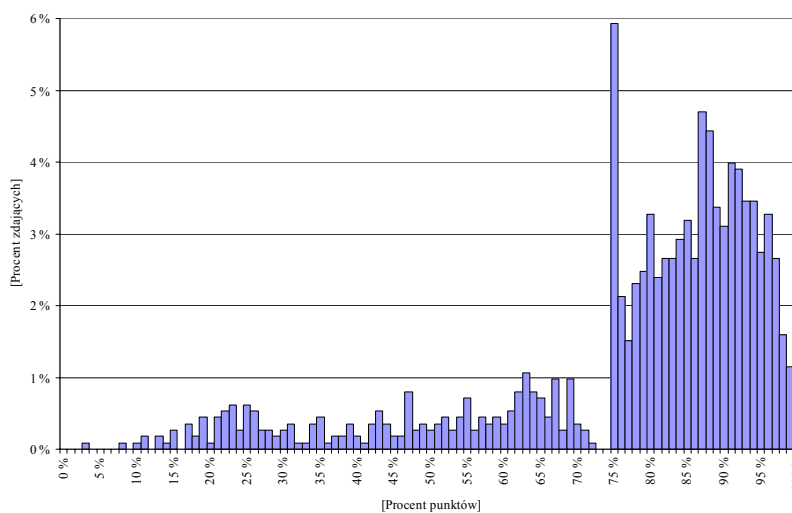
### Technik budownictwa 311[04]



Wykres 1. Rozkład wyników egzaminu w części I etapu pisemnego

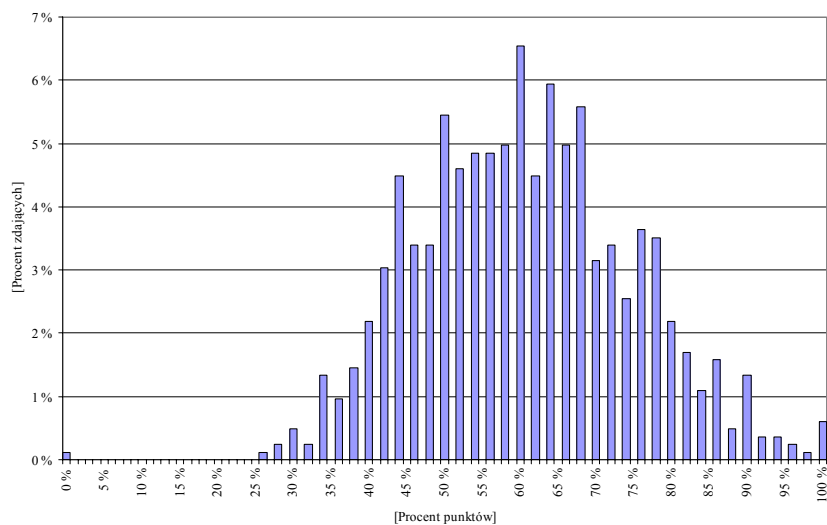


Wykres 2. Rozkład wyników egzaminu w części II etapu pisemnego

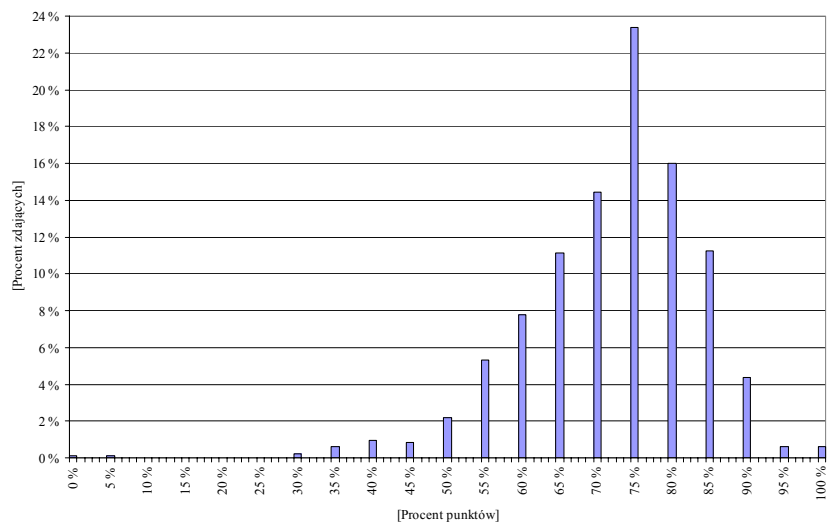


Wykres 3. Rozkład wyników egzaminu w etapie praktycznym

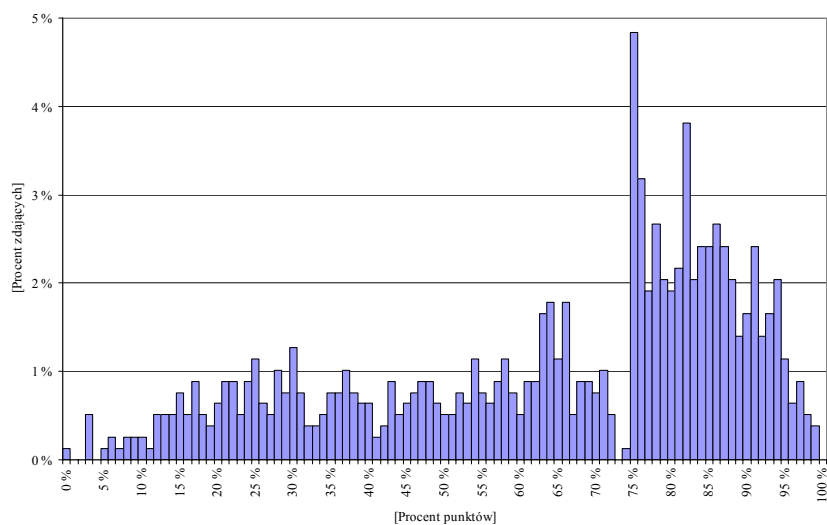
## Technik elektronik 311[07]



Wykres 1. Rozkład wyników egzaminu w części I etapu pisemnego

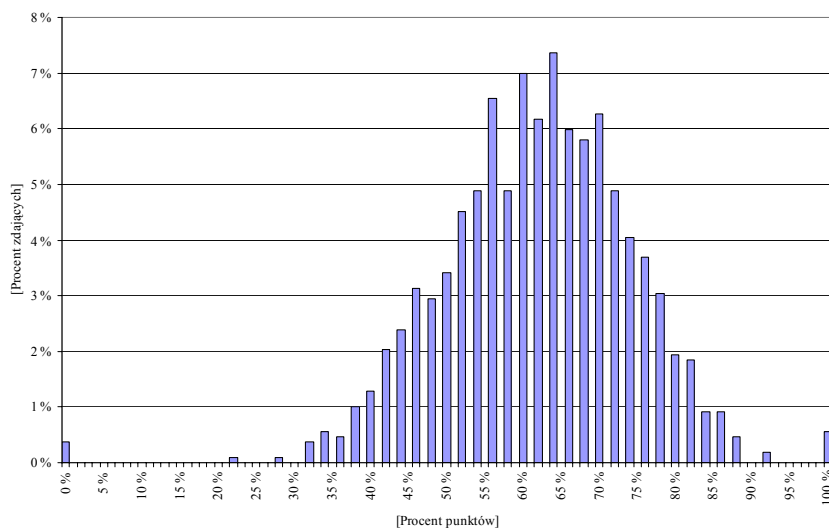


Wykres 2. Rozkład wyników egzaminu w części II etapu pisemnego

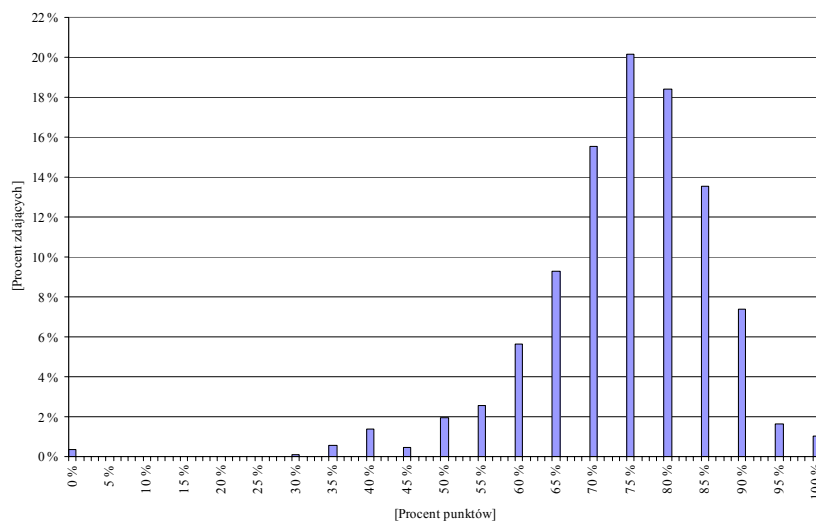


Wykres 3. Rozkład wyników egzaminu w etapie praktycznym

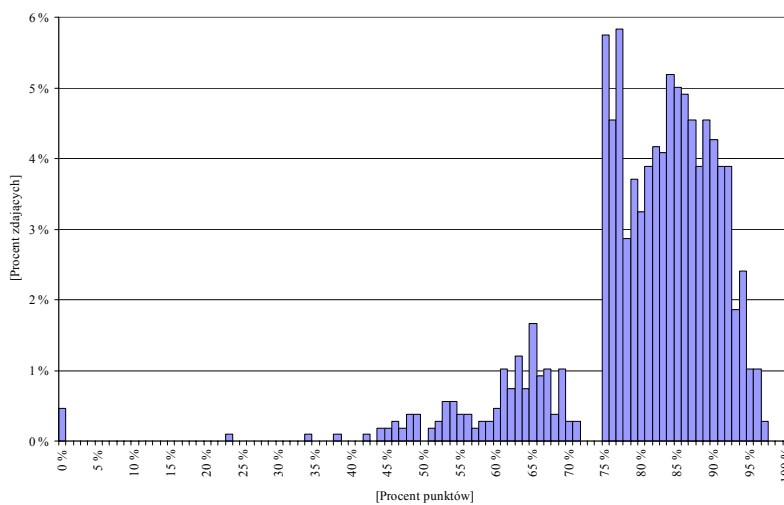
## Technik górnictwa podziemnego 311[15]



Wykres 1. Rozkład wyników egzaminu w części I etapu pisemnego

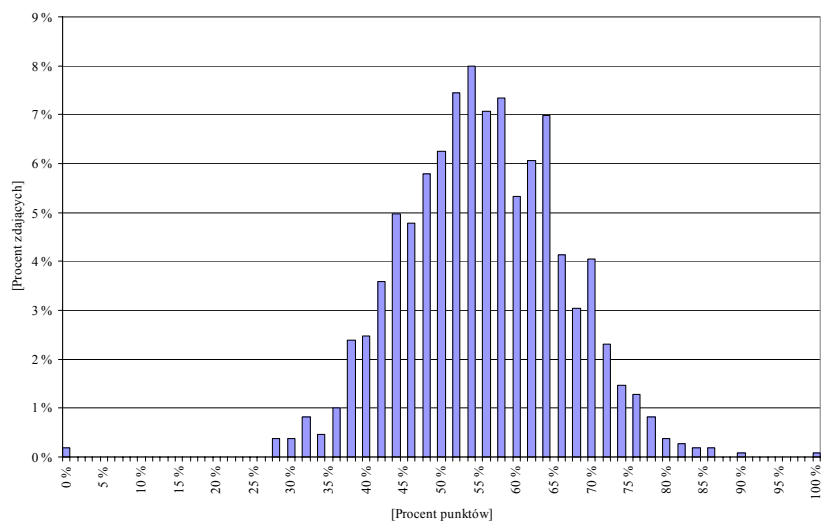


Wykres 2. Rozkład wyników egzaminu w części II etapu pisemnego

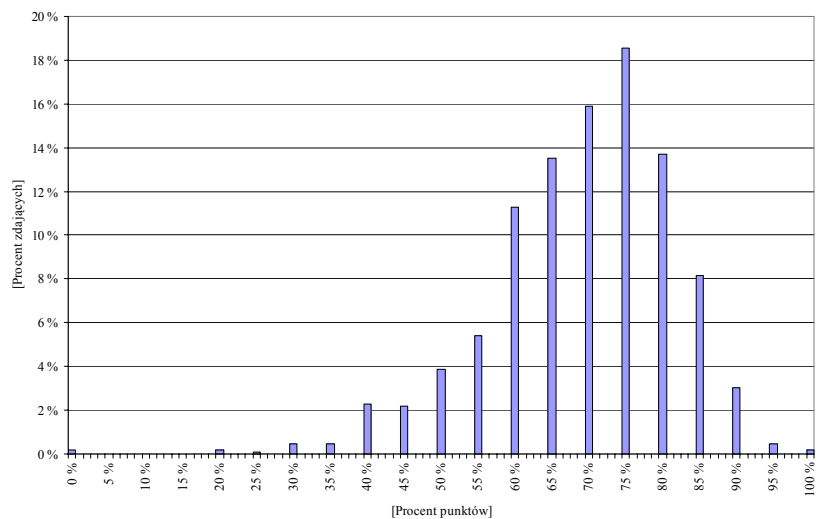


Wykres 3. Rozkład wyników egzaminu w etapie praktycznym

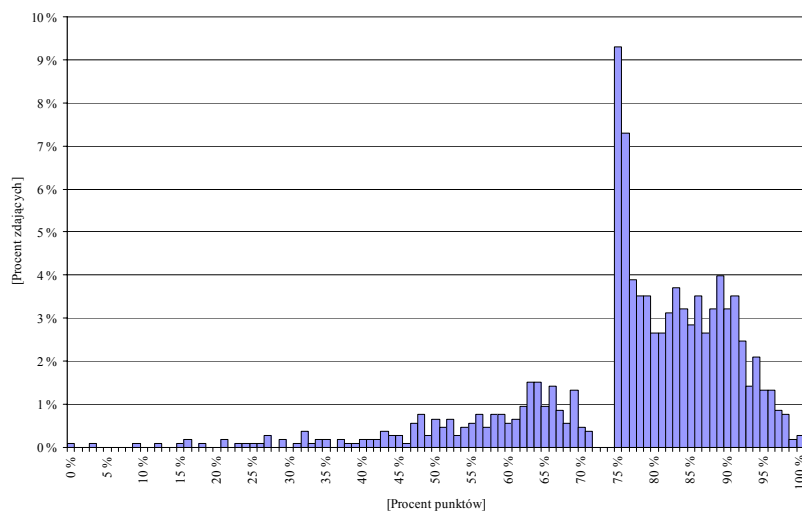
## Technik mechanik 311[20]



Wykres 1. Rozkład wyników egzaminu w części I etapu pisemnego

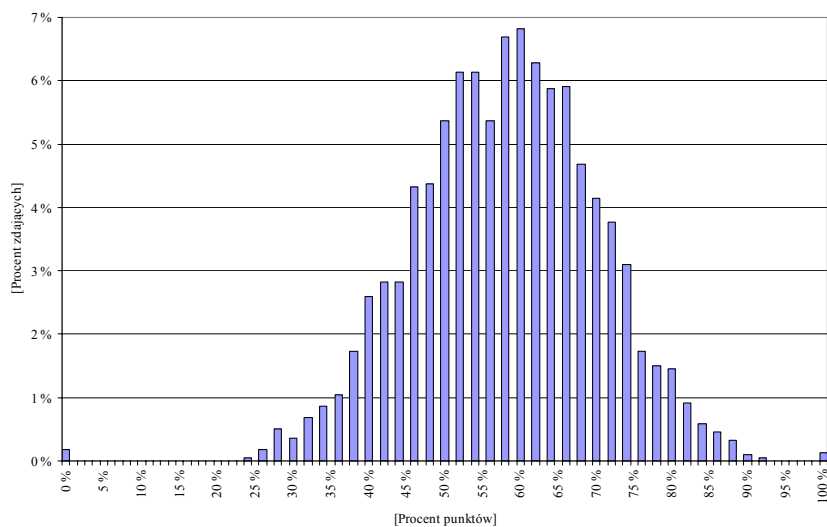


Wykres 2. Rozkład wyników egzaminu w części II etapu pisemnego

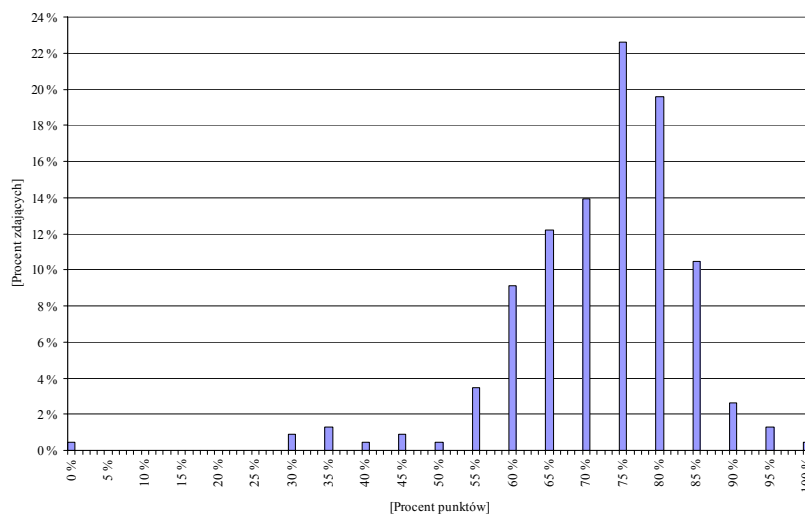


Wykres 3. Rozkład wyników egzaminu w etapie praktycznym

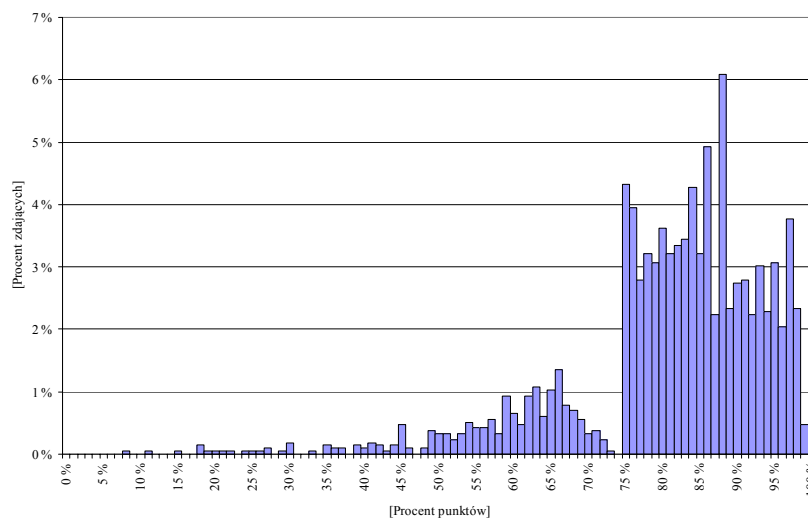
## Technik informatyk 312[01]



Wykres 1. Rozkład wyników egzaminu w części I etapu pisemnego

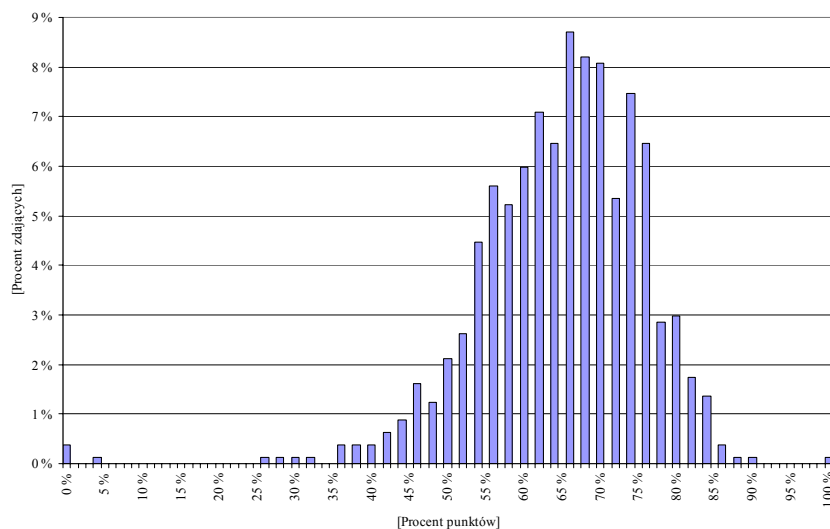


Wykres 2. Rozkład wyników egzaminu w części II etapu pisemnego

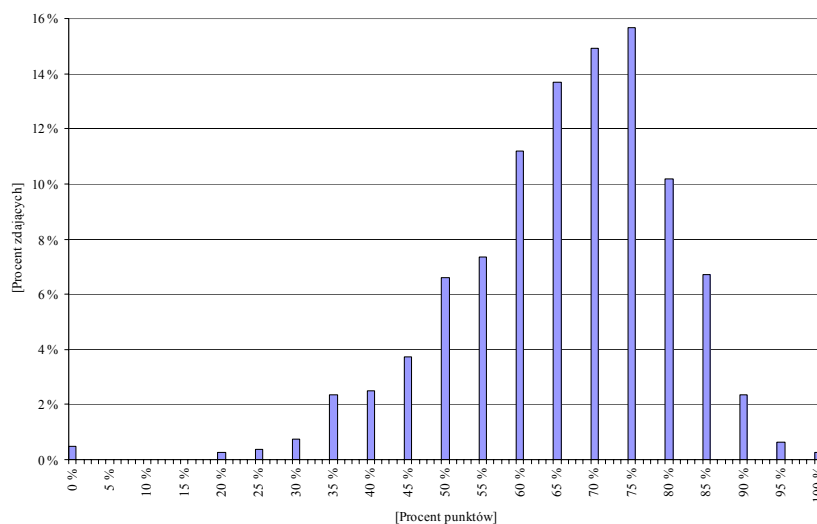


Wykres 3. Rozkład wyników egzaminu w etapie praktycznym

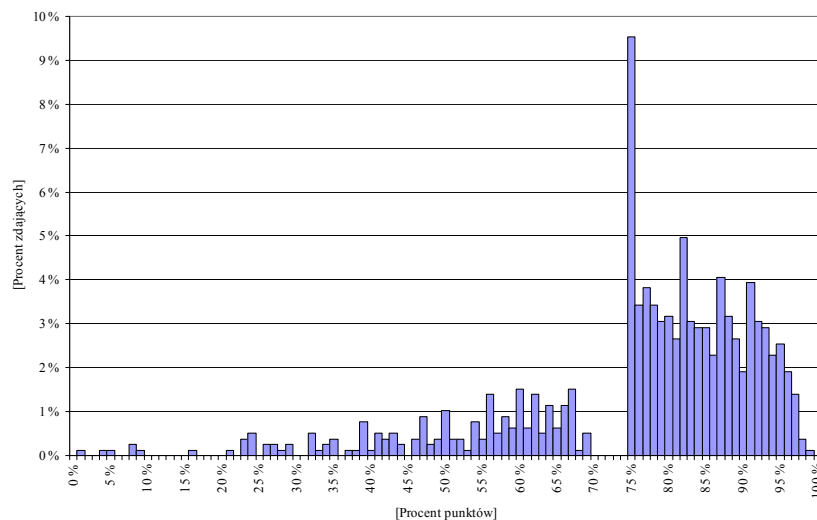
### Technik żywienia i gospodarstwa domowego 321[10]



Wykres 1. Rozkład wyników egzaminu w części I etapu pisemnego

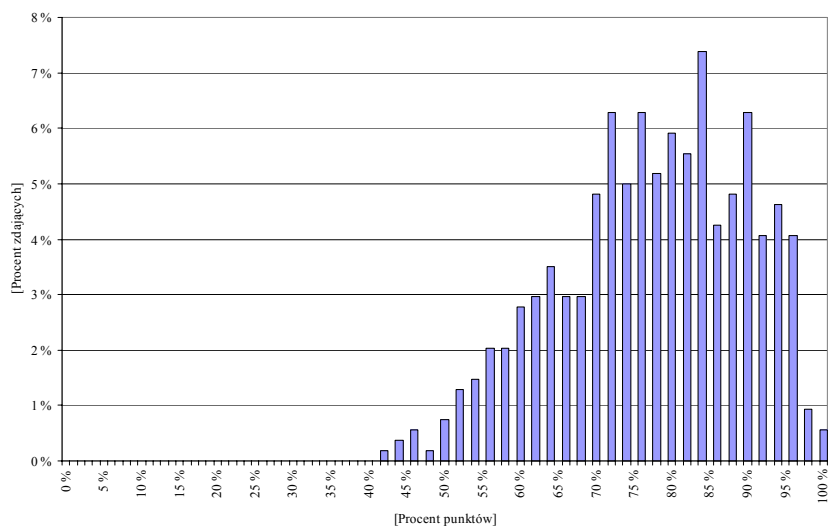


Wykres 2. Rozkład wyników egzaminu w części II etapu pisemnego

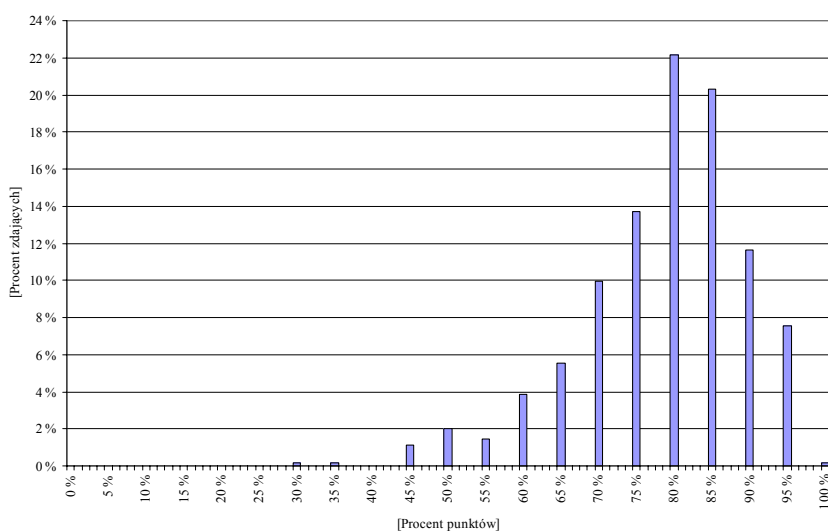


Wykres 3. Rozkład wyników egzaminu w etapie praktycznym

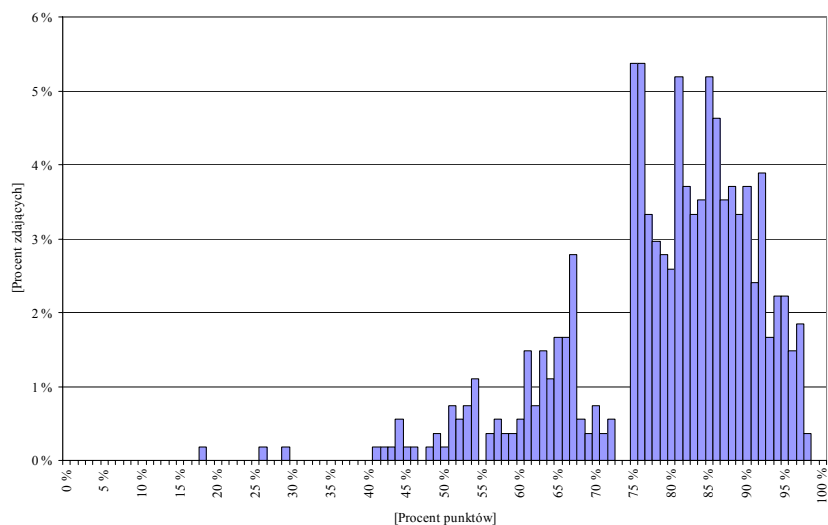
## Technik farmaceutyczny 322[10]



Wykres 1. Rozkład wyników egzaminu w części I etapu pisemnego

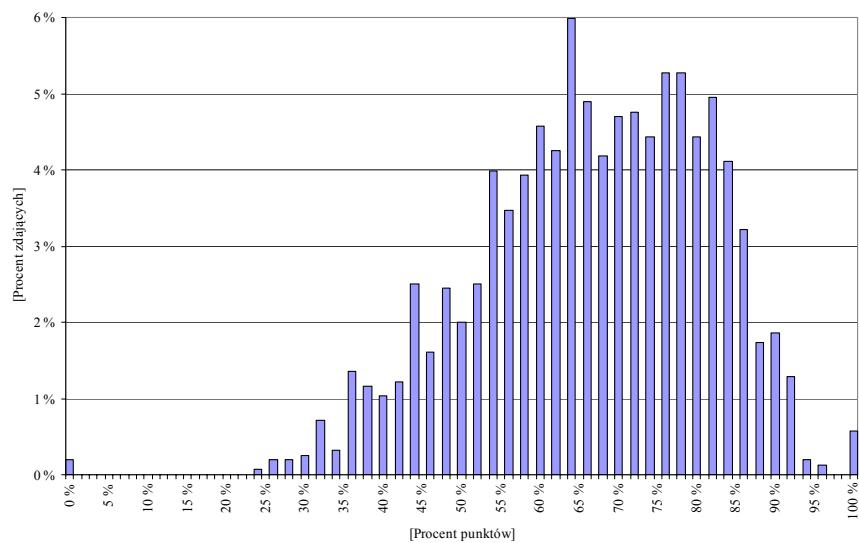


Wykres 2. Rozkład wyników egzaminu w części II etapu pisemnego

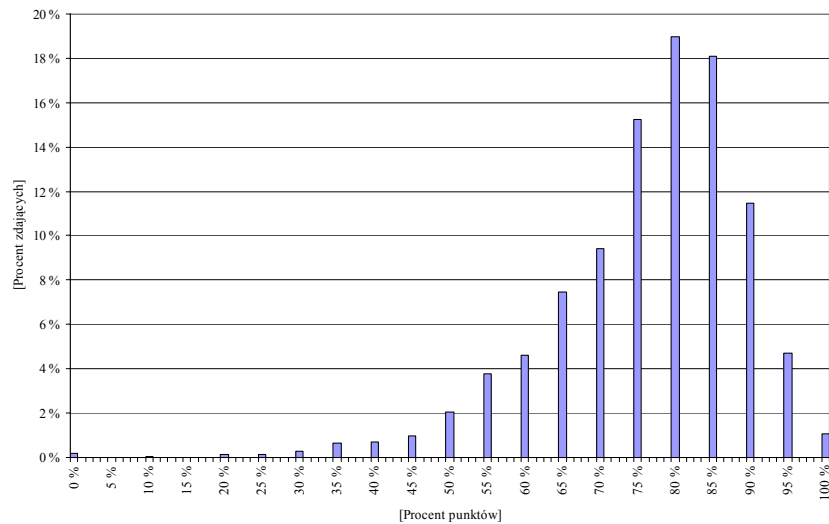


Wykres 3. Rozkład wyników egzaminu w etapie praktycznym

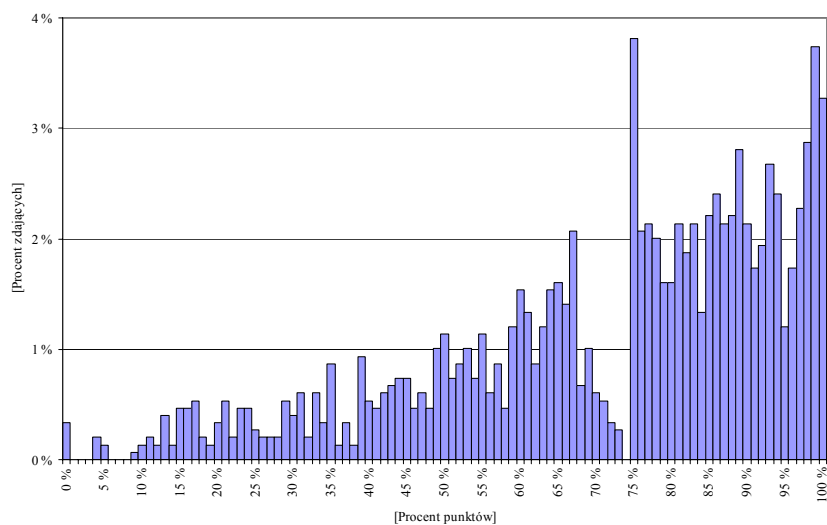
### Technik ekonomista 341[02]



Wykres 1. Rozkład wyników egzaminu w części I etapu pisemnego



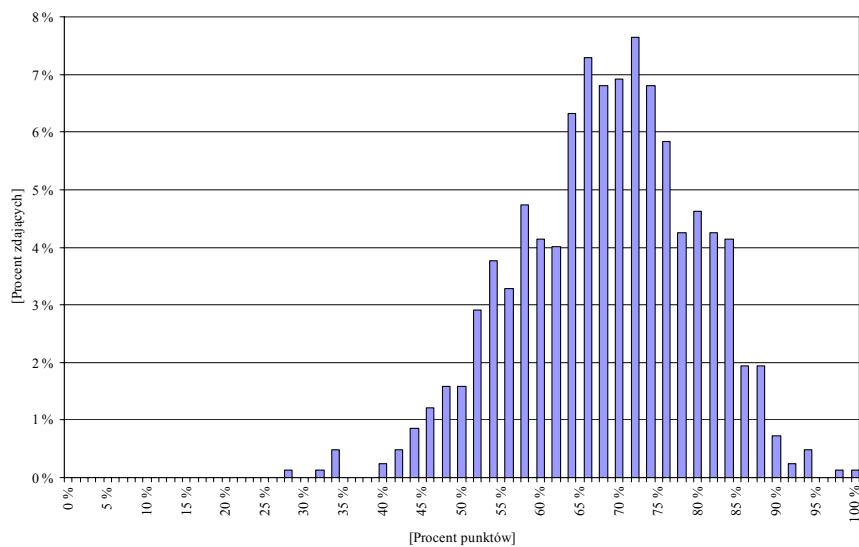
Wykres 2. Rozkład wyników egzaminu w części II etapu pisemnego



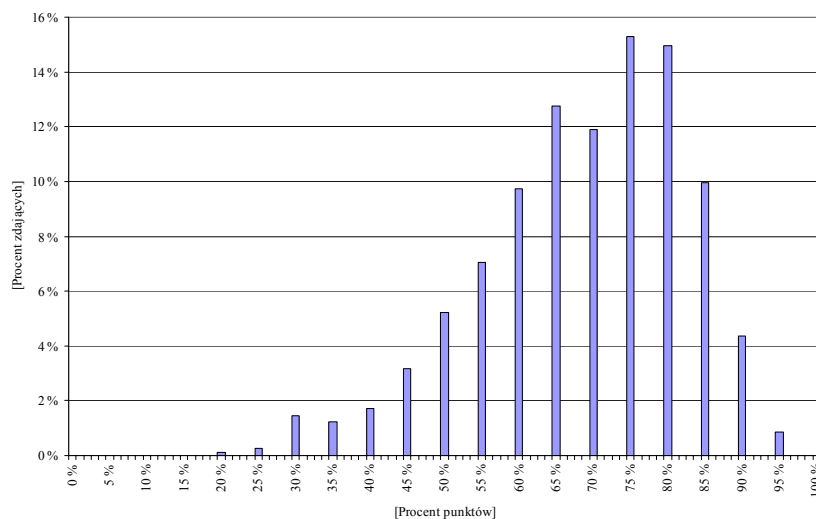
Wykres 3. Rozkład wyników egzaminu w etapie praktycznym



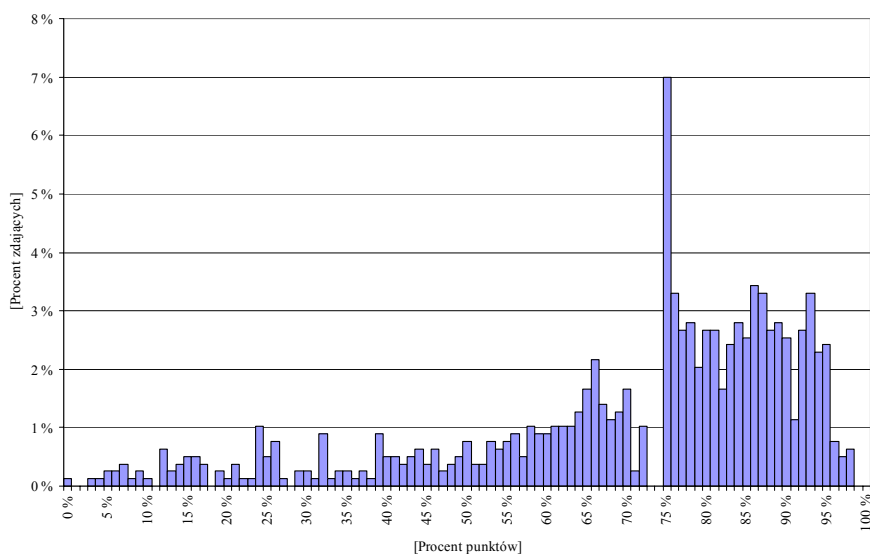
### Technik handlowiec 341[03]



Wykres 1. Rozkład wyników egzaminu w części I etapu pisemnego

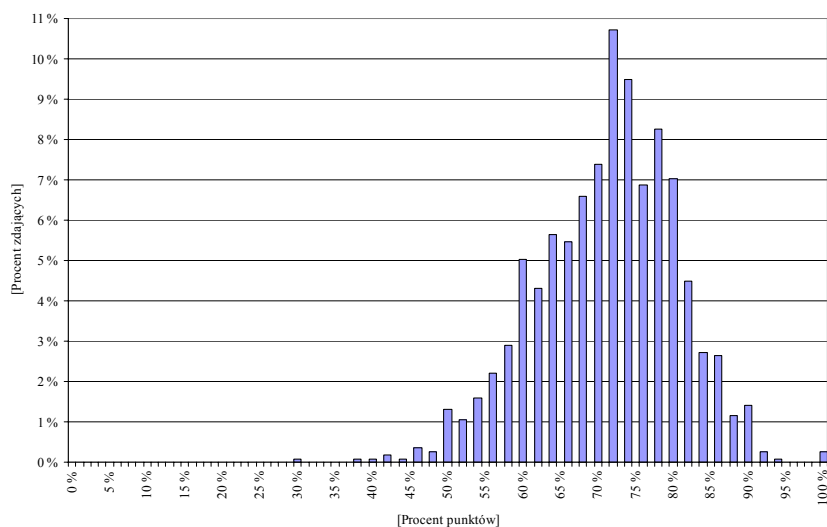


Wykres 2. Rozkład wyników egzaminu w części II etapu pisemnego

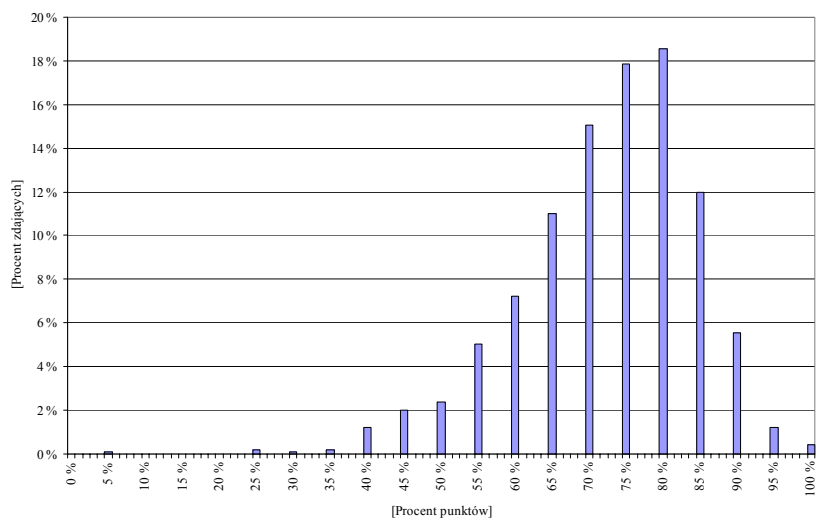


Wykres 3. Rozkład wyników egzaminu w etapie praktycznym

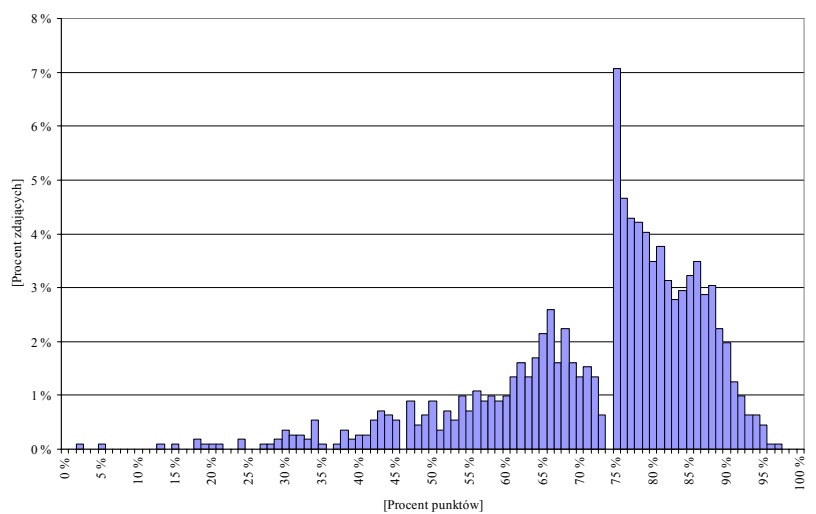
## Technik hotelarstwa 341[04]



Wykres 1. Rozkład wyników egzaminu w części I etapu pisemnego

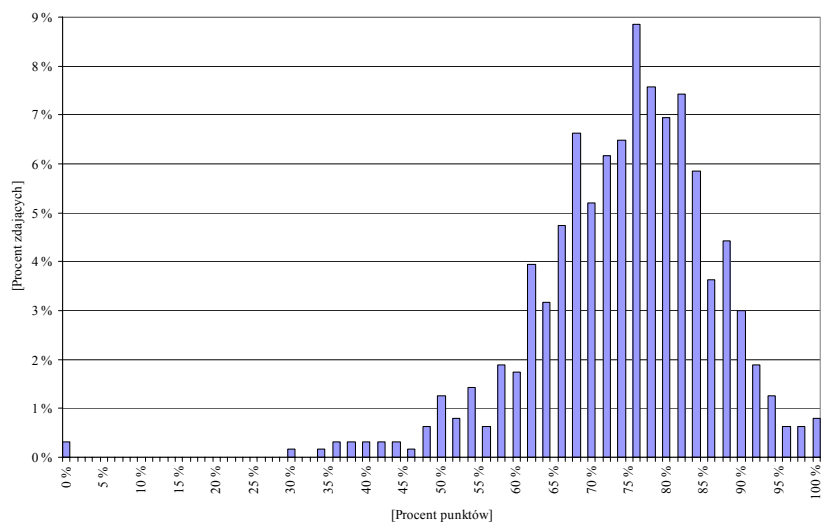


Wykres 2. Rozkład wyników egzaminu w części II etapu pisemnego

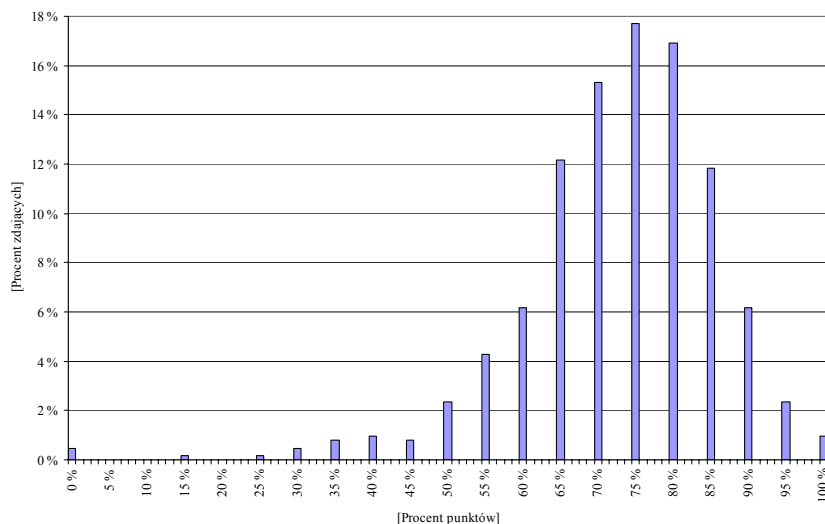


Wykres 3. Rozkład wyników egzaminu w etapie praktycznym

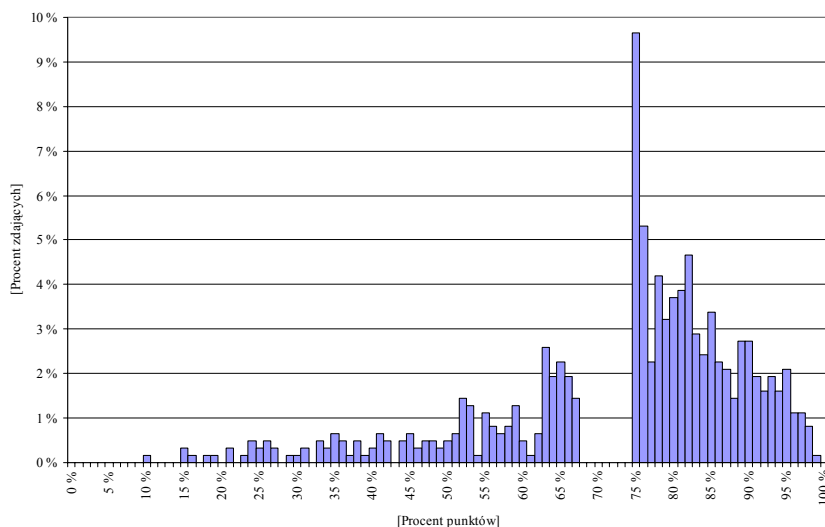
### Technik logistyk 342[04]



Wykres 1. Rozkład wyników egzaminu w części I etapu pisemnego

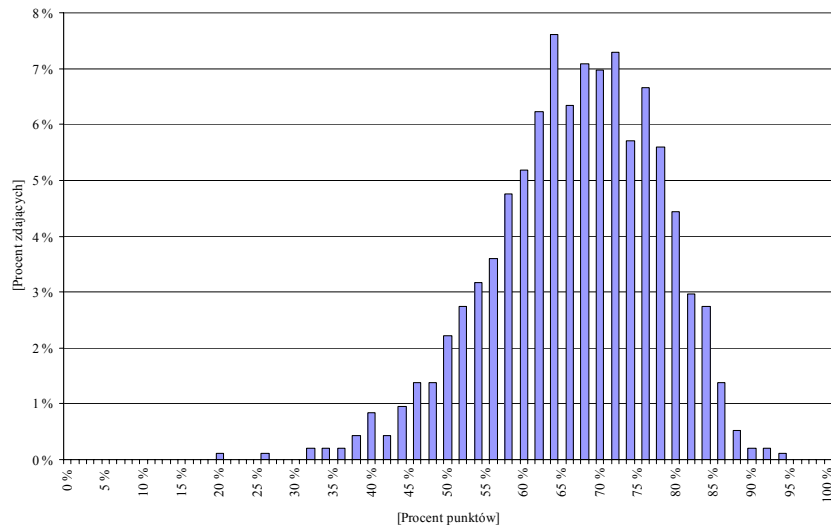


Wykres 2. Rozkład wyników egzaminu w części II etapu pisemnego

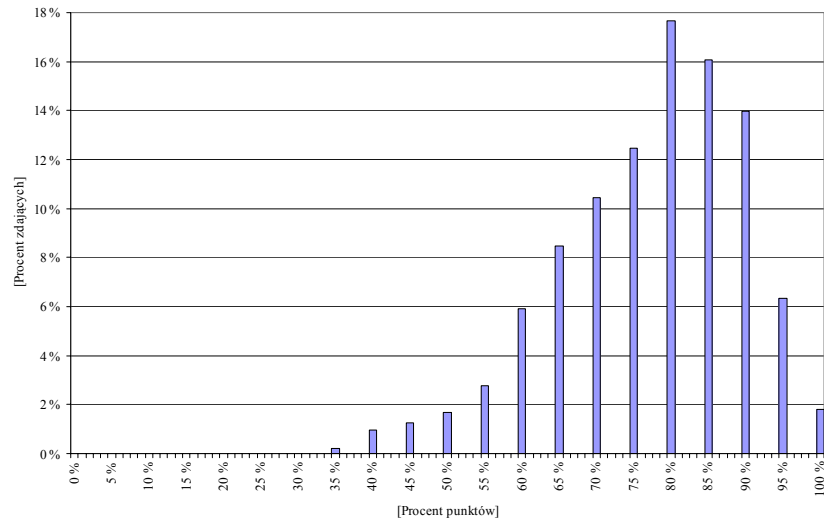


Wykres 3. Rozkład wyników egzaminu w etapie praktycznym

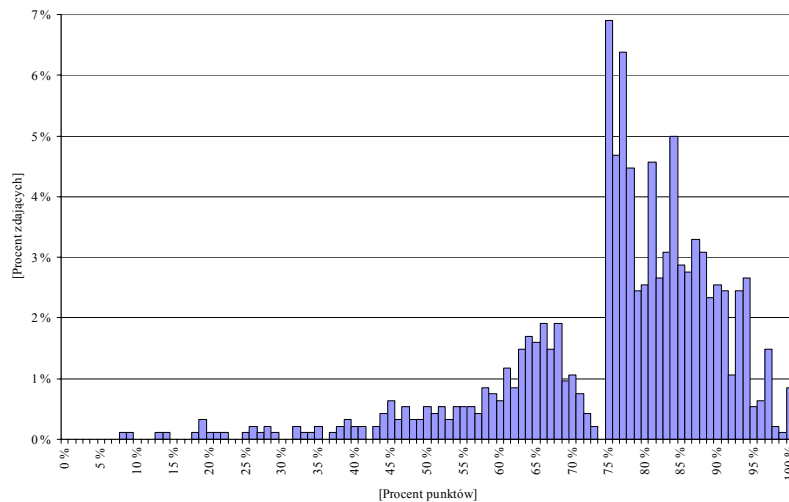
## Technik administracji 343[01]



Wykres 1. Rozkład wyników egzaminu w części I etapu pisemnego

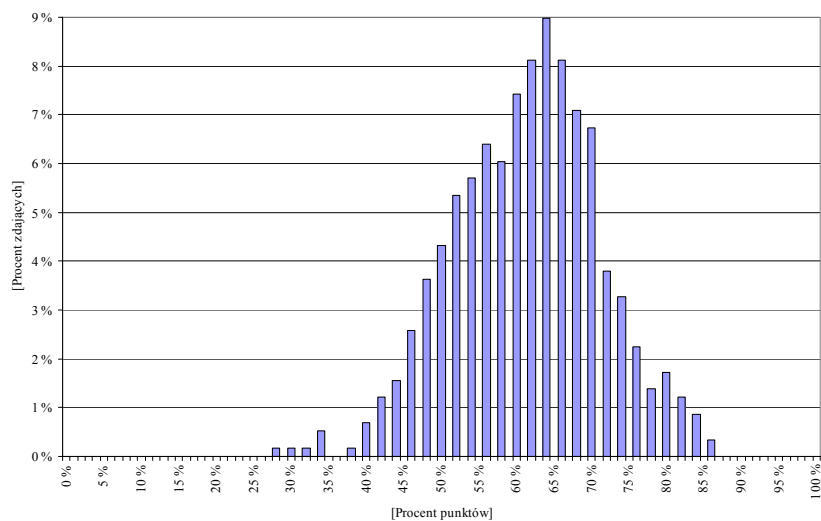


Wykres 2. Rozkład wyników egzaminu w części II etapu pisemnego

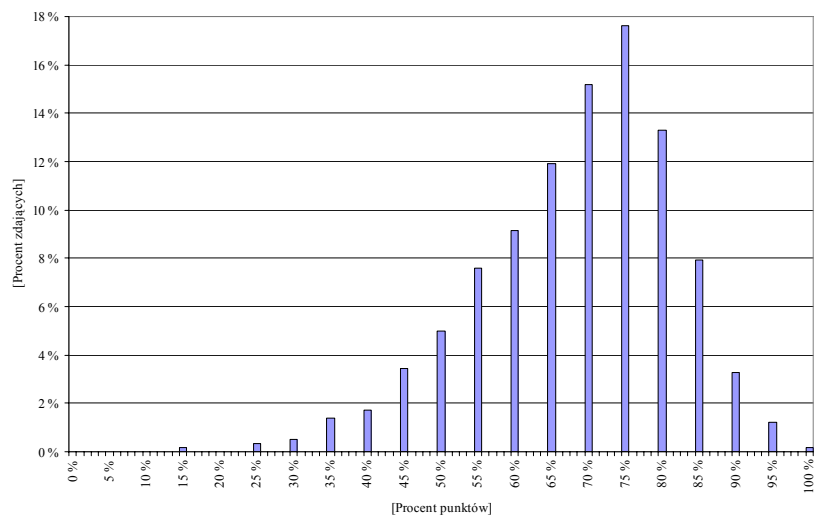


Wykres 3. Rozkład wyników egzaminu w etapie praktycznym

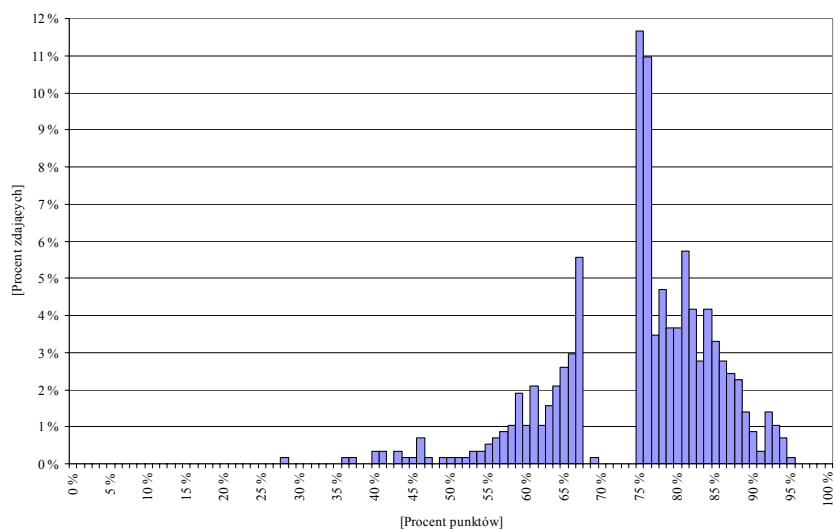
## Technik usług fryzjerskich 514[02]



Wykres 1. Rozkład wyników egzaminu w części I etapu pisemnego

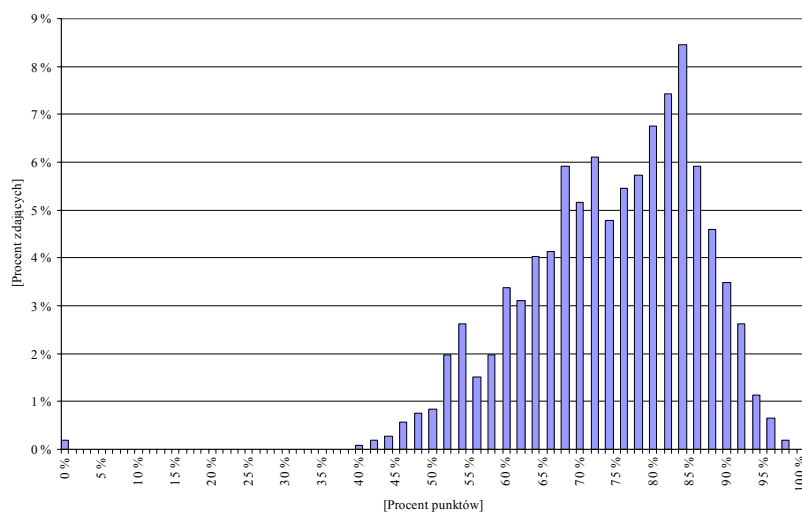


Wykres 2. Rozkład wyników egzaminu w części II etapu pisemnego

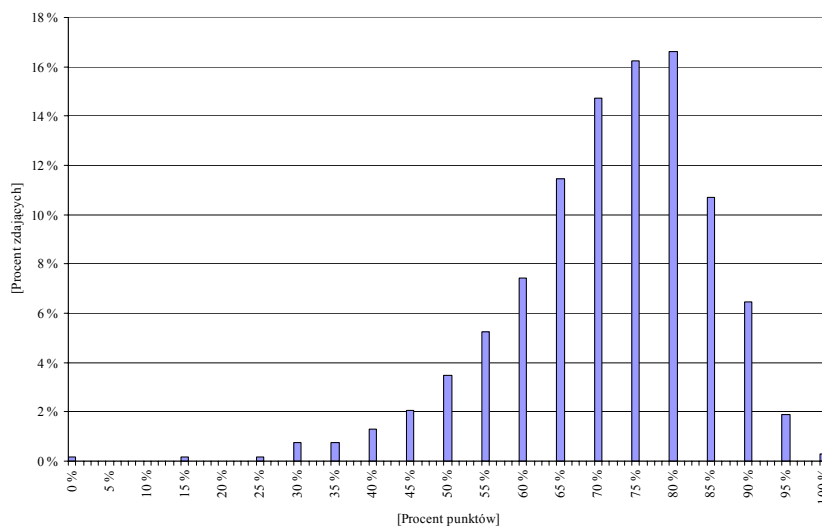


Wykres 3. Rozkład wyników egzaminu w etapie praktycznym

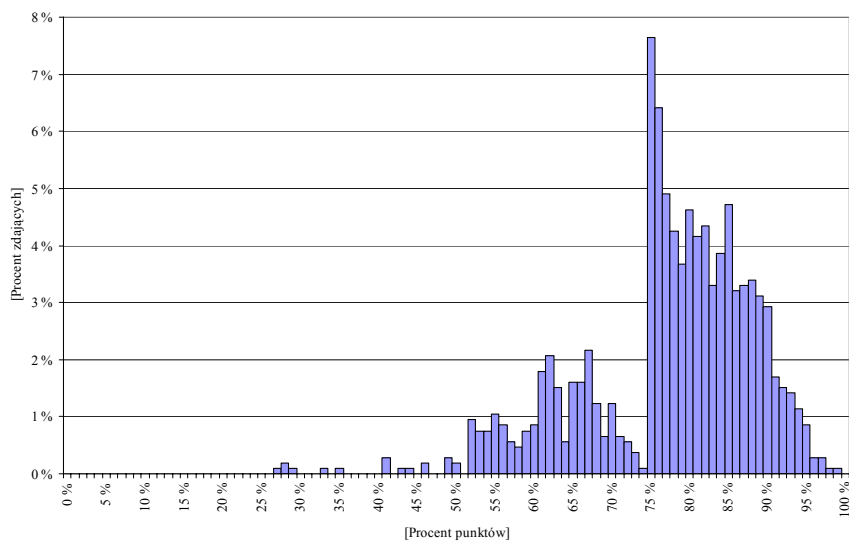
### Technik usług kosmetycznych 514[03]



Wykres 1. Rozkład wyników egzaminu w części I etapu pisemnego



Wykres 2. Rozkład wyników egzaminu w części II etapu pisemnego



Wykres 3. Rozkład wyników egzaminu w etapie praktycznym

### 3. ZASADNICZE SZKOŁY ZAWODOWE, SZKOŁY POLICEALNE DLA DOROSŁYCH KSZTAŁCĄCE NA POZIOMIE ZSZ

#### 3.1. Zdawalność egzaminu

Skróty używane w tabelach i na wykresach:

Z – absolwenci zasadniczych szkół zawodowych (ZSZ) niebędący pracownikami młodocianymi

M – absolwenci ZSZ będący pracownikami młodocianymi

ZSZ – wszyscy absolwenci ZSZ

N – liczba zdających

Tabela 8. Zdawalność egzaminu po zasadniczej szkole zawodowej – ogółem

Lp.	Zawód		Etap pisemny			Etap praktyczny			Ubiegało się o dyplom (w liczbach)	Uzyskało dyplom	
	nazwa	symbol	przystąpiło	zdało		przystąpiło	zdało			liczba	procent
			liczba	liczba	procent	liczba	liczba	procent			
1.	Kucharz małej gastronomii	512[05]	1083	839	77,5	1035	999	96,5	1086	783	72,1
2.	Fryzjer	514[01]	85	84	98,8	79	79	100,0	85	78	91,8
3.	Sprzedawca	522[01]	776	738	95,1	750	718	95,7	777	688	88,5
4.	Rolnik	613[01]	4	4	100,0	4	4	100,0	4	4	100,0
5.	Ogrodnik	621[01]	27	13	48,1	24	24	100,0	27	12	44,4
6.	Górnik eksploatacji podziemnej	711[02]	231	200	86,6	219	214	97,7	231	188	81,4
7.	Betoniarz-zbrojarz	712[01]	4	3	75,0	4	4	100,0	4	3	75,0

Lp.	Zawód		Etap pisemny			Etap praktyczny			Ubiegało się o dyplom (w liczbach)	Uzyskało dyplom	
	nazwa	symbol	przystąpiło	zdało		przystąpiło	zdało			liczba	procent
			liczba	liczba	procent	liczba	liczba	procent			
8.	Monter konstrukcji budowlanych	712[04]	20	6	30,0	18	18	100,0	20	5	25,0
9.	Murarz	712[06]	93	74	79,6	85	81	95,3	93	65	69,9
10.	Monter instalacji i urządzeń sanitarnych	713[02]	77	71	92,2	68	67	98,5	77	64	83,1
11.	Monter systemów rurociągowych	713[04]	1	0	0,0	1	1	100,0	1	0	0,0
12.	Posadzkarz	713[05]	81	70	86,4	80	80	100,0	81	69	85,2
13.	Technolog robót wykończeniowych w budownictwie	713[06]	184	132	71,7	171	170	99,4	184	123	66,8
14.	Malarz-tapeciarz	714[01]	28	19	67,9	28	28	100,0	28	19	67,9
15.	Lakiernik	714[03]	17	13	76,5	16	15	93,8	17	12	70,6
16.	Błacharz	721[01]	4	4	100,0	4	4	100,0	4	4	100,0
17.	Błacharz samochodowy	721[03]	25	18	72,0	24	24	100,0	26	17	65,4
18.	Operator obrabiarek skrawających	722[02]	121	111	91,7	112	106	94,6	121	98	81,0
19.	Ślusarz	722[03]	194	161	83,0	183	177	96,7	194	150	77,3
20.	Kowal	722[04]	1	1	100,0	1	1	100,0	1	1	100,0
21.	Mechanik-monter maszyn i urządzeń	723[02]	98	59	60,2	90	89	98,9	98	56	57,1
22.	Mechanik-operator pojazdów i maszyn rolniczych	723[03]	35	30	85,7	34	34	100,0	35	29	82,9
23.	Mechanik pojazdów samochodowych	723[04]	329	227	69,0	285	268	94,0	330	197	59,7



Lp.	Zawód		Etap pisemny			Etap praktyczny			Ubiegało się o dyplom (w liczbach)	Uzyskało dyplom	
	nazwa	symbol	przystąpiło	zdało		przystąpiło	zdało			liczba	procent
			liczba	liczba	procent	liczba	liczba	procent			
24.	Elektryk	724[01]	169	102	60,4	153	140	91,5	169	91	53,8
25.	Elektromechanik pojazdów samochodowych	724[02]	116	95	81,9	91	88	96,7	116	78	67,2
26.	Elektromechanik	724[05]	72	49	68,1	64	61	95,3	72	43	59,7
27.	Monter-elektronik	725[01]	63	61	96,8	62	62	100,0	63	60	95,2
28.	Mechanik automatyki przemysłowej i urządzeń precyzyjnych	731[01]	52	27	51,9	48	46	95,8	53	27	50,9
29.	Introligator	734[02]	23	10	43,5	22	20	90,9	23	8	34,8
30.	Cukiernik	741[01]	22	5	22,7	20	20	100,0	23	5	21,7
31.	Piekarz	741[02]	9	6	66,7	8	8	100,0	9	5	55,6
32.	Rzeźnik-wędliniarz	741[03]	7	7	100,0	4	4	100,0	7	4	57,1
33.	Stolarz	742[01]	57	50	87,7	54	48	88,9	57	44	77,2
34.	Krawiec	743[01]	50	36	72,0	46	45	97,8	50	34	68,0
35.	Tapicer	743[03]	5	5	100,0	4	4	100,0	5	4	80,0
36.	Drukarz	825[01]	17	15	88,2	14	14	100,0	17	14	82,4
37.	Operator maszyn i urządzeń przemysłu spożywczego	827[01]	1	0	0,0	1	1	100,0	1	0	0,0
38.	Pracownik pomocniczy obsługi hotelowej	913[01]	25	22	88,0	23	22	95,7	25	20	80,0
Razem			4206	3367	80,1	3929	3788	96,4	4214	3102	73,6

Tabela 9. Zdawalność egzaminu po szkole policealnej dla dorosłych kształcącej na poziomie zasadniczej szkoły zawodowej

Lp.	Zawód		Etap pisemny			Etap praktyczny			Ubiegało się o dyplom (w liczbach)	Uzyskało dyplom	
	nazwa	symbol	przystąpiło	zdało		przystąpiło	zdało			liczba	procent
			liczba	liczba	procent	liczba	liczba	procent			
1.	Opiekun medyczny	513[02]	288	287	99,7	275	267	97,1	289	266	92,0
2.	Rolnik	613[01]	43	43	100,0	42	42	100,0	43	42	97,7
3.	Renowator zabytków architektury	712[07]	4	3	75,0	3	3	100,0	4	2	50,0
4.	Mechanik pojazdów samochodowych	723[04]	2	2	100,0	1	1	100,0	2	1	50,0
Razem			337	335	99,4	321	313	97,5	338	311	92,0

Tabela 10. Zdawalność egzaminu po zasadniczej szkole zawodowej (w liczbach)

Lp.	Zawód		Etap pisemny						Etap praktyczny						Uzyskało dyplom		
	nazwa	symbol	przystąpiło			zdało			przystąpiło			zdało			Z	M	ZSZ
			Z	M	ZSZ	Z	M	ZSZ	Z	M	ZSZ	Z	M	ZSZ			
1.	Kucharz małej gastronomii	512[05]	622	461	1083	473	366	839	591	444	1035	568	431	999	438	345	783
2.	Fryzjer	514[01]	78	7	85	77	7	84	73	6	79	73	6	79	72	6	78
3.	Sprzedawca	522[01]	118	658	776	110	628	738	111	639	750	106	612	718	98	590	688
4.	Rolnik	613[01]	3	1	4	3	1	4	3	1	4	3	1	4	3	1	4
5.	Ogrodnik	621[01]	24	3	27	12	1	13	21	3	24	21	3	24	11	1	12
6.	Górnik eksploatacji podziemnej	711[02]	231	0	231	200	0	200	219	0	219	214	0	214	188	0	188
7.	Betoniarz-zbrojarz	712[01]	3	1	4	2	1	3	3	1	4	3	1	4	2	1	3

Lp.	Zawód		Etap pisemny						Etap praktyczny						Uzyskało dyplom		
	nazwa	symbol	przystąpiło			zdało			przystąpiło			zdało			Z	M	ZSZ
			Z	M	ZSZ	Z	M	ZSZ	Z	M	ZSZ	Z	M	ZSZ			
8.	Monter konstrukcji budowlanych	712[04]	1	19	20	0	6	6	1	17	18	1	17	18	0	5	5
9.	Murarz	712[06]	61	32	93	46	28	74	55	30	85	51	30	81	39	26	65
10.	Monter instalacji i urządzeń sanitarnych	713[02]	67	10	77	63	8	71	60	8	68	59	8	67	57	7	64
11.	Monter systemów rurociągowych	713[04]	0	1	1	0	0	0	0	1	1	0	1	1	0	0	0
12.	Posadzkarz	713[05]	73	8	81	62	8	70	72	8	80	72	8	80	61	8	69
13.	Technolog robót wykończeniowych w budownictwie	713[06]	144	40	184	103	29	132	134	37	171	133	37	170	96	27	123
14.	Malarz-tapeciarz	714[01]	25	3	28	16	3	19	25	3	28	25	3	28	16	3	19
15.	Lakiernik	714[03]	10	7	17	7	6	13	10	6	16	9	6	15	7	5	12
16.	Blacharz	721[01]	4	0	4	4	0	4	4	0	4	4	0	4	4	0	4
17.	Blacharz samochodowy	721[03]	21	4	25	14	4	18	20	4	24	20	4	24	13	4	17
18.	Operator obrabiarek skrawających	722[02]	116	5	121	106	5	111	107	5	112	101	5	106	93	5	98
19.	Ślusarz	722[03]	99	95	194	74	87	161	93	90	183	90	87	177	70	80	150
20.	Kowal	722[04]	1	0	1	1	0	1	1	0	1	1	0	1	1	0	1
21.	Mechanik-monter maszyn i urządzeń	723[02]	77	21	98	43	16	59	69	21	90	68	21	89	40	16	56
22.	Mechanik-operator pojazdów i maszyn rolniczych	723[03]	35	0	35	30	0	30	34	0	34	34	0	34	29	0	29
23.	Mechanik pojazdów samochodowych	723[04]	293	36	329	197	30	227	253	32	285	236	32	268	170	27	197
24.	Elektryk	724[01]	160	9	169	96	6	102	145	8	153	133	7	140	87	4	91
25.	Elektromechanik pojazdów samochodowych	724[02]	113	3	116	92	3	95	88	3	91	85	3	88	75	3	78

Lp.	Zawód		Etap pisemny						Etap praktyczny						Uzyskało dyplom		
	nazwa	symbol	przystąpiło			zdało			przystąpiło			zdało			Z	M	ZSZ
			Z	M	ZSZ	Z	M	ZSZ	Z	M	ZSZ	Z	M	ZSZ			
26.	Elektromechanik	724[05]	50	22	72	34	15	49	43	21	64	41	20	61	29	14	43
27.	Monter-elektronik	725[01]	63	0	63	61	0	61	62	0	62	62	0	62	60	0	60
28.	Mechanik automatyki przemysłowej i urządzeń precyzyjnych	731[01]	52	0	52	27	0	27	48	0	48	46	0	46	27	0	27
29.	Introligator	734[02]	21	2	23	10	0	10	20	2	22	18	2	20	8	0	8
30.	Cukiernik	741[01]	17	5	22	3	2	5	15	5	20	15	5	20	3	2	5
31.	Piekarz	741[02]	3	6	9	2	4	6	3	5	8	3	5	8	2	3	5
32.	Rzeźnik-wędliniarz	741[03]	0	7	7	0	7	7	0	4	4	0	4	4	0	4	4
33.	Stolarz	742[01]	52	5	57	45	5	50	49	5	54	43	5	48	39	5	44
34.	Krawiec	743[01]	50	0	50	36	0	36	46	0	46	45	0	45	34	0	34
35.	Tapicer	743[03]	5	0	5	5	0	5	4	0	4	4	0	4	4	0	4
36.	Drukarz	825[01]	15	2	17	13	2	15	12	2	14	12	2	14	12	2	14
37.	Operator maszyn i urządzeń przemysłu spożywczego	827[01]	0	1	1	0	0	0	0	1	1	0	1	1	0	0	0
38.	Pracownik pomocniczy obsługi hotelowej	913[01]	25	0	25	22	0	22	23	0	23	22	0	22	20	0	20
Razem			2732	1474	4206	2089	1278	3367	2517	1412	3929	2421	1367	3788	1908	1194	3102

Tabela 11. Zdawalność egzaminu po zasadniczej szkole zawodowej (w procentach)

Lp.	Zawód		Etap pisemny			Etap praktyczny			Uzyskało dyplom		
	nazwa	symbol	zdało			zdało					
			Z	M	ZSZ	Z	M	ZSZ	Z	M	ZSZ
1.	Kucharz małej gastronomii	512[05]	76,0	79,4	77,5	96,1	97,1	96,5	70,2	74,7	72,1
2.	Fryzjer	514[01]	98,7	100,0	98,8	100,0	100,0	100,0	92,3	85,7	91,8
3.	Sprzedawca	522[01]	93,2	95,4	95,1	95,5	95,8	95,7	82,4	89,7	88,5
4.	Rolnik	613[01]	100,0	100,0	100,0	100,0	100,0	100,0	100,0	100,0	100,0
5.	Ogrodnik	621[01]	50,0	33,3	48,1	100,0	100,0	100,0	45,8	33,3	44,4
6.	Górnik eksploatacji podziemnej	711[02]	86,6	–	86,6	97,7	–	97,7	81,4	–	81,4
7.	Betoniarz-zbrojarz	712[01]	66,7	100,0	75,0	100,0	100,0	100,0	66,7	100,0	75,0
8.	Monter konstrukcji budowlanych	712[04]	0,0	31,6	30,0	100,0	100,0	100,0	0,0	26,3	25,0
9.	Murarz	712[06]	75,4	87,5	79,6	92,7	100,0	95,3	63,9	81,3	69,9
10.	Monter instalacji i urządzeń sanitarnych	713[02]	94,0	80,0	92,2	98,3	100,0	98,5	85,1	70,0	83,1
11.	Monter systemów rurociągowych	713[04]	–	0,0	0,0	–	100,0	100,0	–	0,0	0,0
12.	Posadzkarz	713[05]	84,9	100,0	86,4	100,0	100,0	100,0	83,6	100,0	85,2
13.	Technolog robót wykończeniowych w budownictwie	713[06]	71,5	72,5	71,7	99,3	100,0	99,4	66,7	67,5	66,8
14.	Malarz-tapeciarz	714[01]	64,0	100,0	67,9	100,0	100,0	100,0	64,0	100,0	67,9
15.	Lakiernik	714[03]	70,0	85,7	76,5	90,0	100,0	93,8	70,0	71,4	70,6
16.	Błacharz	721[01]	100,0	–	100,0	100,0	–	100,0	100,0	–	100,0
17.	Błacharz samochodowy	721[03]	66,7	100,0	72,0	100,0	100,0	100,0	59,1	100,0	65,4
18.	Operator obrabiarek skrawających	722[02]	91,4	100,0	91,7	94,4	100,0	94,6	80,2	100,0	81,0
19.	Ślusarz	722[03]	74,7	91,6	83,0	96,8	96,7	96,7	70,7	84,2	77,3

Lp.	Zawód		Etap pisemny			Etap praktyczny			Uzyskało dyplom		
	nazwa	symbol	zdało			zdało			Z	M	ZSZ
			Z	M	ZSZ	Z	M	ZSZ			
20.	Kowal	722[04]	100,0	–	100,0	100,0	–	100,0	100,0	–	100,0
21.	Mechanik-monter maszyn i urządzeń	723[02]	55,8	76,2	60,2	98,6	100,0	98,9	51,9	76,2	57,1
22.	Mechanik-operator pojazdów i maszyn rolniczych	723[03]	85,7	–	85,7	100,0	–	100,0	82,9	–	82,9
23.	Mechanik pojazdów samochodowych	723[04]	67,2	83,3	69,0	93,3	100,0	94,0	57,8	75,0	59,7
24.	Elektryk	724[01]	60,0	66,7	60,4	91,7	87,5	91,5	54,4	44,4	53,8
25.	Elektromechanik pojazdów samochodowych	724[02]	81,4	100,0	81,9	96,6	100,0	96,7	66,4	100,0	67,2
26.	Elektromechanik	724[05]	68,0	68,2	68,1	95,3	95,2	95,3	58,0	63,6	59,7
27.	Monter-elektronik	725[01]	96,8	–	96,8	100,0	–	100,0	95,2	–	95,2
28.	Mechanik automatyki przemysłowej i urządzeń precyzyjnych	731[01]	51,9	–	51,9	95,8	–	95,8	50,9	–	50,9
29.	Introligator	734[02]	47,6	0,0	43,5	90,0	100,0	90,9	38,1	0,0	34,8
30.	Cukiernik	741[01]	17,6	40,0	22,7	100,0	100,0	100,0	17,6	33,3	21,7
31.	Piekarz	741[02]	66,7	66,7	66,7	100,0	100,0	100,0	66,7	50,0	55,6
32.	Rzeźnik-wędliniarz	741[03]	–	100,0	100,0	–	100,0	100,0	–	57,1	57,1
33.	Stolarz	742[01]	86,5	100,0	87,7	87,8	100,0	88,9	75,0	100,0	77,2
34.	Krawiec	743[01]	72,0	–	72,0	97,8	–	97,8	68,0	–	68,0
35.	Tapicer	743[03]	100,0	–	100,0	100,0	–	100,0	80,0	–	80,0
36.	Drukarz	825[01]	86,7	100,0	88,2	100,0	100,0	100,0	80,0	100,0	82,4
37.	Operator maszyn i urządzeń przemysłu spożywczego	827[01]	–	0,0	0,0	–	100,0	100,0	–	0,0	0,0
38.	Pracownik pomocniczy obsługi hotelowej	913[01]	88,0	–	88,0	95,7	–	95,7	80,0	–	80,0
Razem			76,5	86,7	80,1	96,2	96,8	96,4	69,7	80,9	73,6

Tabela 12. Podstawowe wskaźniki statystyczne wyników egzaminu absolwentów zasadniczych szkół zawodowych (w procentach)

Lp.	Zawód		Etap pisemny – część pierwsza				Etap pisemny – część druga				Etap praktyczny			
	nazwa	symbol	wynik najwyższy	mediana	maksimum	minimum	wynik najwyższy	mediana	maksimum	minimum	wynik najwyższy	mediana	maksimum	minimum
1.	Kucharz małej gastronomii	512[05]	66	60	92	20	55	55	90	5	84	84	100	31
2.	Fryzjer	514[01]	78	78	96	54	75	60	95	20	94	91	99	76
3.	Sprzedawca	522[01]	88	80	100	30	65	60	90	5	91	88	100	42
4.	Rolnik	613[01]	66	69	74	66	45	57,5	80	45	79	87	96	79
5.	Ogrodnik	621[01]	26	52	76	26	55	50	75	15	88	92	100	81
6.	Górnik eksploatacji podziemnej	711[02]	54	60	88	30	70	65	95	20	89	86	100	39
7.	Betoniarz-zbrojarz	712[01]	48	51	66	48	45	47,5	50	45	91	91	91	84
8.	Monter konstrukcji budowlanych	712[04]	44	44	64	28	50	52,5	90	25	96	93	100	86
9.	Murarz	712[06]	66	60	82	38	60	60	90	15	88	91	100	56

Lp.	Zawód		Etap pisemny – część pierwsza				Etap pisemny – część druga				Etap praktyczny			
	nazwa	symbol	wynik najwyższy	mediana	maksimum	minimum	wynik najwyższy	mediana	maksimum	minimum	wynik najwyższy	mediana	maksimum	minimum
10.	Monter instalacji i urządzeń sanitarnych	713[02]	62	66	90	32	70	60	90	20	97	91	100	69
11.	Monter systemów rurociągowych	713[04]	40	40	40	40	50	50	50	50	84	84	84	84
12.	Posadzkarz	713[05]	64	68	90	34	50	55	85	20	94	89,5	100	75
13.	Technolog robót wykończeniowych w budownictwie	713[06]	60	56	88	24	70	60	90	0	97	94	100	56
14.	Malarz-tapeciarz	714[01]	78	63	86	34	35	52,5	90	10	91	89,5	100	78
15.	Lakiernik	714[03]	58	58	76	48	45	50	75	20	83	83	100	67
16.	Blacharz	721[01]	54	57	66	54	30	40	75	30	89	89	93	89
17.	Blacharz samochodowy	721[03]	50	52	82	32	50	60	90	20	100	85,5	100	78
18.	Operator obrabiarek skrawających	722[02]	80	74	94	32	70	65	90	15	92	88	100	46
19.	Ślusarz	722[03]	66	62	84	32	60	60	90	20	91	88	100	53



Lp.	Zawód		Etap pisemny – część pierwsza				Etap pisemny – część druga				Etap praktyczny			
	nazwa	symbol	wynik najwyższy	mediana	maksimum	minimum	wynik najwyższy	mediana	maksimum	minimum	wynik najwyższy	mediana	maksimum	minimum
20.	Kowal	722[04]	70	70	70	70	50	50	50	50	79	79	79	79
21.	Mechanik-monter maszyn i urządzeń	723[02]	54	53	74	26	65	60	80	20	94	88	100	44
22.	Mechanik-operator pojazdów i maszyn rolniczych	723[03]	70	70	94	44	60	60	95	20	94	94	100	78
23.	Mechanik pojazdów samochodowych	723[04]	58	58	88	20	65	60	95	15	89	86	100	0
24.	Elektryk	724[01]	46	52	80	20	60	60	95	20	93	89	100	29
25.	Elektromechanik pojazdów samochodowych	724[02]	64	64	90	36	65	60	90	20	89	89	100	54
26.	Elektromechanik	724[05]	48	55	84	36	65	60	85	25	97	97	100	41
27.	Monter-elektronik	725[01]	76	76	92	44	65	65	90	20	89	89	100	75
28.	Mechanik automatyki przemysłowej i urządzeń precyzyjnych	731[01]	50	50	78	28	65	65	95	25	100	89,5	100	46
29.	Introligator	734[02]	50	44	62	20	65	45	75	15	79	86	100	36

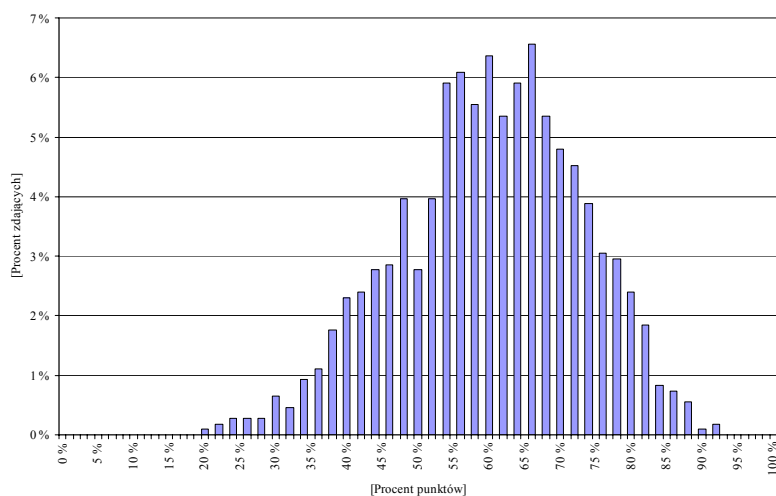
Lp.	Zawód		Etap pisemny – część pierwsza				Etap pisemny – część druga				Etap praktyczny			
	nazwa	symbol	wynik najwyższy	mediana	maksimum	minimum	wynik najwyższy	mediana	maksimum	minimum	wynik najwyższy	mediana	maksimum	minimum
30.	Cukiernik	741[01]	38	43	74	22	20	32,5	65	15	96	92	100	79
31.	Piekarz	741[02]	44	60	74	44	65	65	75	25	92	90	92	79
32.	Rzeźnik-wędliniarz	741[03]	62	70	92	62	55	65	75	50	89	91	93	89
33.	Stolarz	742[01]	62	70	94	30	65	65	90	20	79	84	100	50
34.	Krawiec	743[01]	60	58	92	26	55	55	85	15	81	91	100	63
35.	Tapicer	743[03]	56	68	78	56	30	40	55	30	86	91	100	86
36.	Drukarz	825[01]	52	64	76	38	70	65	85	35	78	86	94	78
37.	Operator maszyn i urządzeń przemysłu spożywczego	827[01]	52	52	52	52	25	25	25	25	93	93	93	93
38.	Pracownik pomocniczy obsługi hotelowej	913[01]	60	70	84	38	45	55	80	15	82	82	100	46

Tabela 13. Podstawowe wskaźniki statystyczne wyników egzaminu absolwentów policealnych szkół dla dorosłych kształcących na poziomie zasadniczej szkoły zawodowej (w procentach)

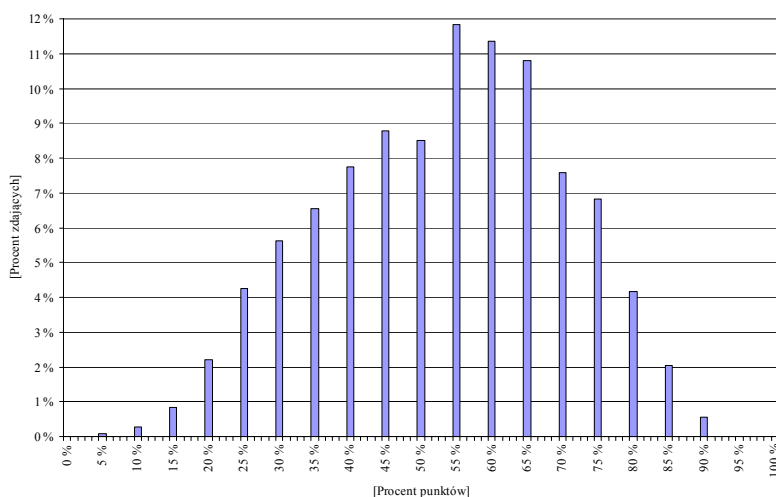
Lp.	Zawód		Etap pisemny – część pierwsza				Etap pisemny – część druga				Etap praktyczny			
	nazwa	symbol	wynik najwyższy	mediana	maksimum	minimum	wynik najwyższy	mediana	maksimum	minimum	wynik najwyższy	mediana	maksimum	minimum
1.	Opiekun medyczny	513[02]	80	76	96	40	80	75	100	35	94	88	100	41
2.	Rolnik	613[01]	88	86	96	62	80	80	95	55	92	92	100	79
3.	Renowator zabytków architektury	712[07]	40	53	56	40	35	52,5	70	35	100	100	100	96
4.	Mechanik pojazdów samochodowych	723[04]	70	81	92	70	65	75	85	65	100	100	100	100

### 3.2. Rozkłady wyników uzyskanych przez ogół zdających w etapie pisemnym i praktycznym egzaminu w wybranych zawodach (N>200)

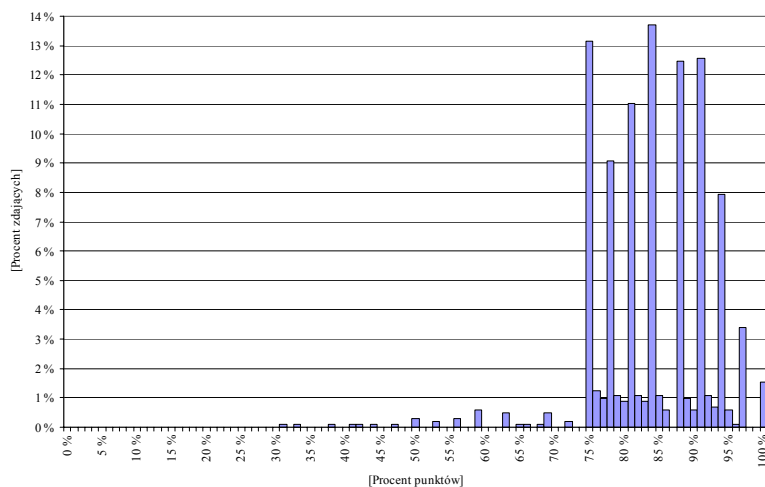
#### Kucharz małej gastronomii 512[05]



Wykres 1. Rozkład wyników egzaminu w części I etapu pisemnego

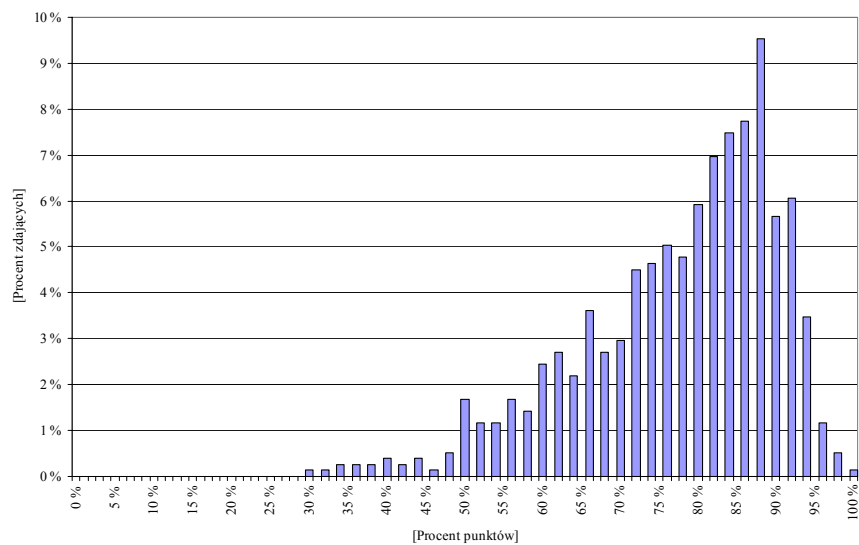


Wykres 2. Rozkład wyników egzaminu w części II etapu pisemnego

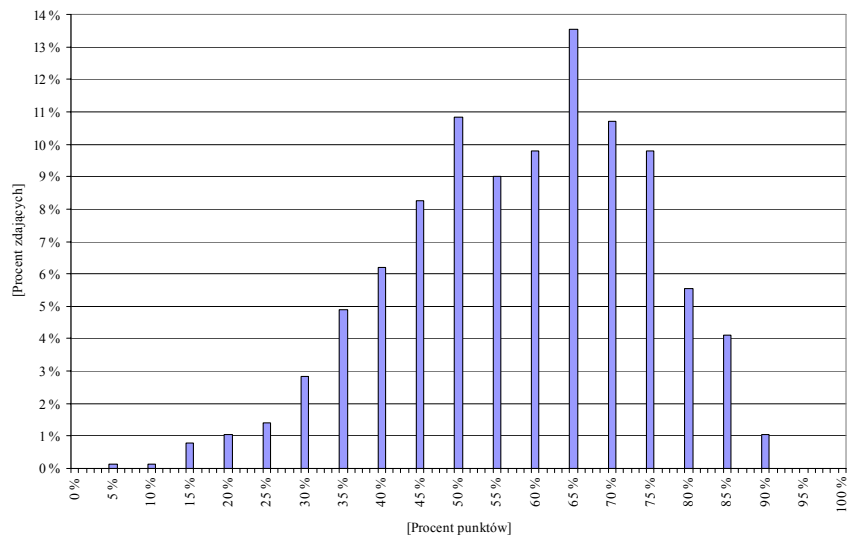


Wykres 3. Rozkład wyników egzaminu w etapie praktycznym

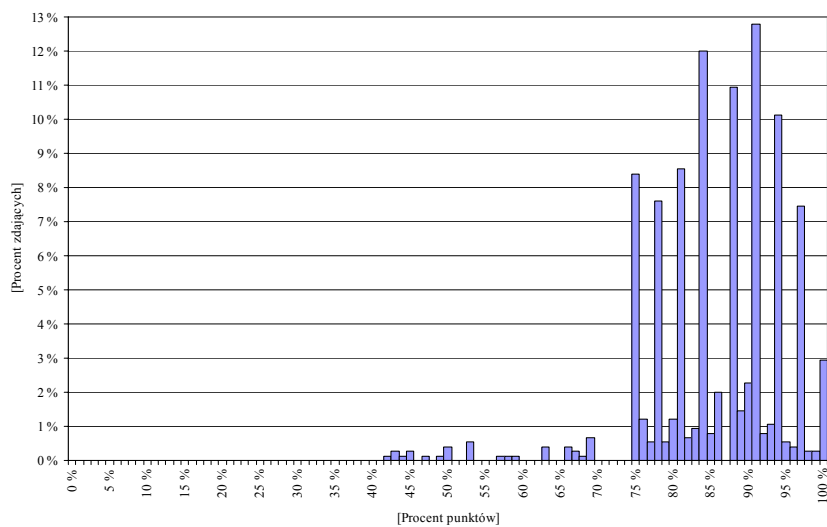
## Sprzedawca 522[01]



Wykres 1. Rozkład wyników egzaminu w części I etapu pisemnego

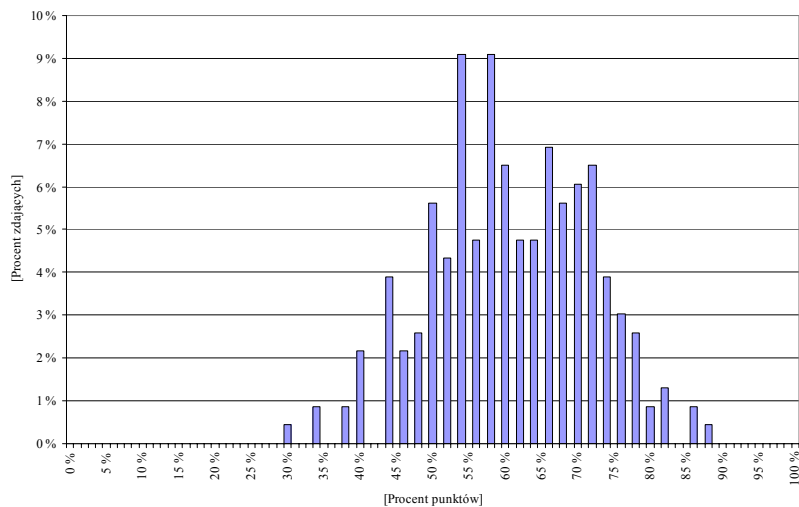


Wykres 2. Rozkład wyników egzaminu w części II etapu pisemnego

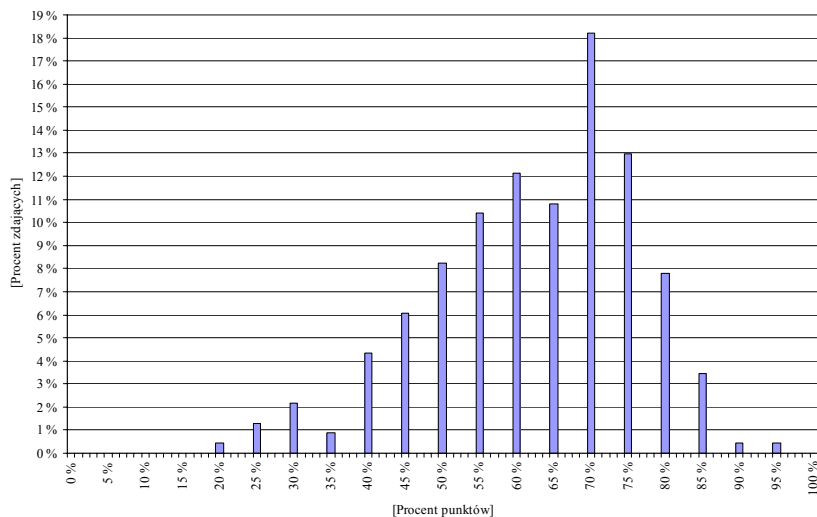


Wykres 3. Rozkład wyników egzaminu w etapie praktycznym

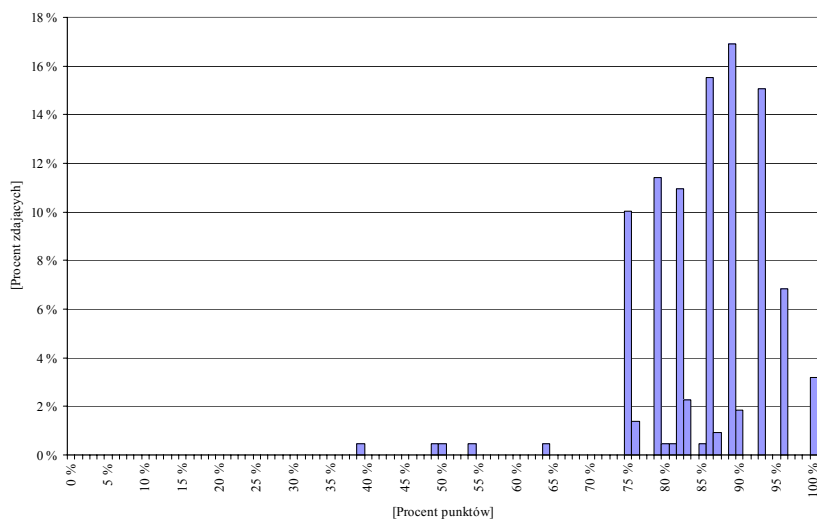
## Górnik eksploatacji podziemnej 711[02]



Wykres 1. Rozkład wyników egzaminu w części I etapu pisemnego

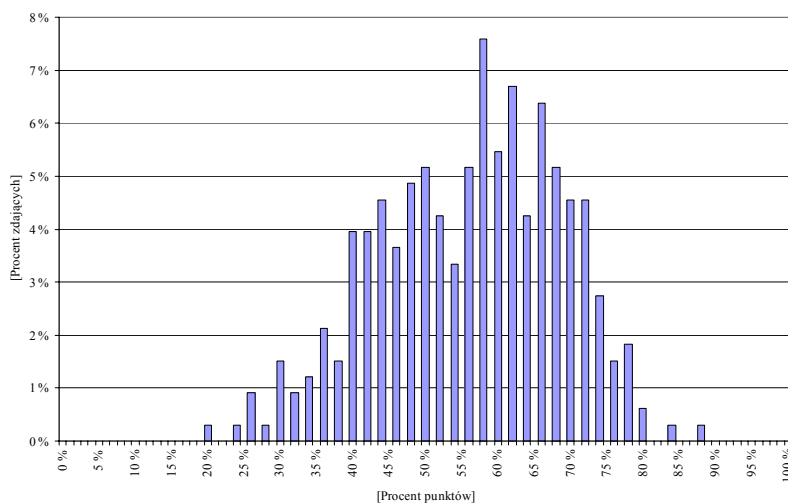


Wykres 2. Rozkład wyników egzaminu w części II etapu pisemnego

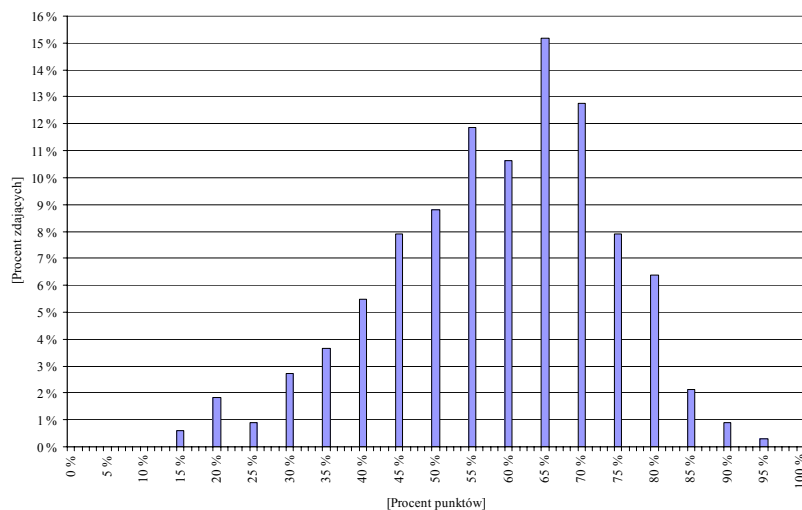


Wykres 3. Rozkład wyników egzaminu w etapie praktycznym

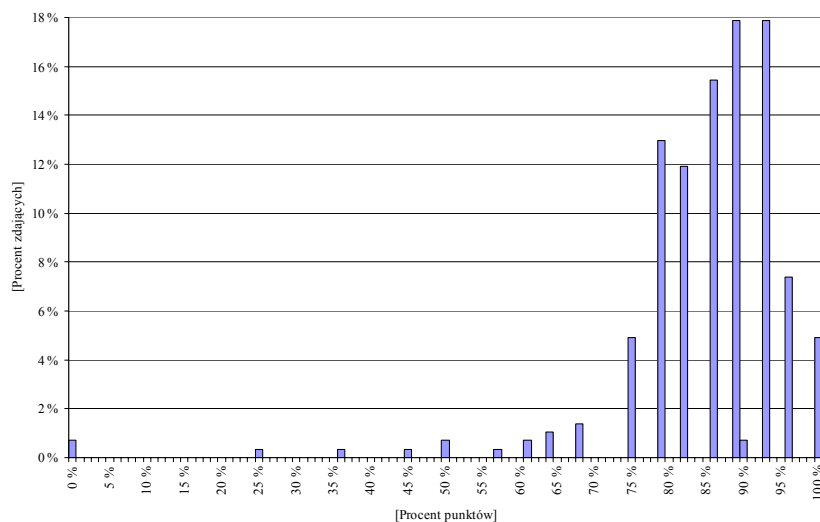
### Mechanik pojazdów samochodowych 723[04]



Wykres 1. Rozkład wyników egzaminu w części I etapu pisemnego



Wykres 2. Rozkład wyników egzaminu w części II etapu pisemnego



Wykres 3. Rozkład wyników egzaminu w etapie praktycznym