



OKRĘGOWA KOMISJA EGZAMINACYJNA W JAWORZNIE

43-600 Jaworzno, ul. Mickiewicza 4 www.oke.jaworzno.pl oke@oke.jaworzno.pl

tel. (032) 6163399, 6162814, 7520044, 7520388, 7520293, 7520290, 7519073

**INFORMACJE O WYNIKACH
EGZAMINU POTWIERDZAJĄCEGO
KWALIFIKACJE ZAWODOWE 2012
W WOJEWÓDZTWIE ŚLĄSKIM**

SESJA LETNIA

Jaworzno 2012

SPIS TREŚCI

1. INFORMACJE OGÓLNE	3
2. ZDAWALNOŚĆ EGZAMINU ZAWODOWEGO	4
2.1. ZDAWALNOŚĆ EGZAMINU ZAWODOWEGO PO TECHNIKUM, TECHNIKUM UZUPEŁNIAJĄCYM I SZKOLE POLICEALNEJ	5
2.2. ZDAWALNOŚĆ EGZAMINU ZAWODOWEGO PO ZASADNICZEJ SZKOLE ZAWODOWEJ I SZKOLE POLICEALNEJ DLA DOROSŁYCH KSZTAŁCĄCEJ NA POZIOMIE ZASADNICZEJ SZKOŁY ZAWODOWEJ	16
3. WYNIKI EGZAMINU ZAWODOWEGO	24
3.1. PODSTAWOWE PARAMETRY STATYSTYCZNE WYNIKÓW EGZAMINU ZAWODOWEGO	24
3.1.1. PODSTAWOWE PARAMETRY STATYSTYCZNE WYNIKÓW EGZAMINU ZAWODOWEGO PO TECHNIKUM, TECHNIKUM UZUPEŁNIAJĄCYM I SZKOLE POLICEALNEJ	24
3.1.2. PODSTAWOWE PARAMETRY STATYSTYCZNE WYNIKÓW EGZAMINU ZAWODOWEGO PO ZASADNICZEJ SZKOLE ZAWODOWEJ I SZKOLE POLICEALNEJ DLA DOROSŁYCH KSZTAŁCĄCEJ NA POZIOMIE ZASADNICZEJ SZKOŁY ZAWODOWEJ	31
3.2. ROZKŁADY WYNIKÓW EGZAMINU ZAWODOWEGO W NAJLICZNIJ REPREZENTOWANYCH ZAWODACH	41
3.2.1. ROZKŁADY WYNIKÓW EGZAMINU ZAWODOWEGO PO TECHNIKUM, TECHNIKUM UZUPEŁNIAJĄCYM I SZKOLE POLICEALNEJ	41
3.2.2. ROZKŁADY WYNIKÓW EGZAMINU ZAWODOWEGO PO ZASADNICZEJ SZKOLE ZAWODOWEJ I SZKOLE POLICEALNEJ DLA DOROSŁYCH KSZTAŁCĄCEJ NA POZIOMIE ZASADNICZEJ SZKOŁY ZAWODOWEJ	56

1. INFORMACJE OGÓLNE

Zgodnie z zasadami określonymi w Rozporządzeniu Ministra Edukacji Narodowej z dnia 30 kwietnia 2007 r. w sprawie warunków i sposobu oceniania, klasyfikowania i promowania uczniów i słuchaczy oraz przeprowadzania sprawdzianów i egzaminów w szkołach publicznych (Dz. U. Nr 83, poz. 562 z późniejszymi zmianami) absolwenci zasadniczej szkoły zawodowej i szkoły policealnej dla dorosłych kształcącej na poziomie zasadniczej szkoły zawodowej oraz szkoły policealnej, technikum i technikum uzupełniającego przystąpili do etapu pisemnego egzaminu zawodowego 18 czerwca 2012 r.

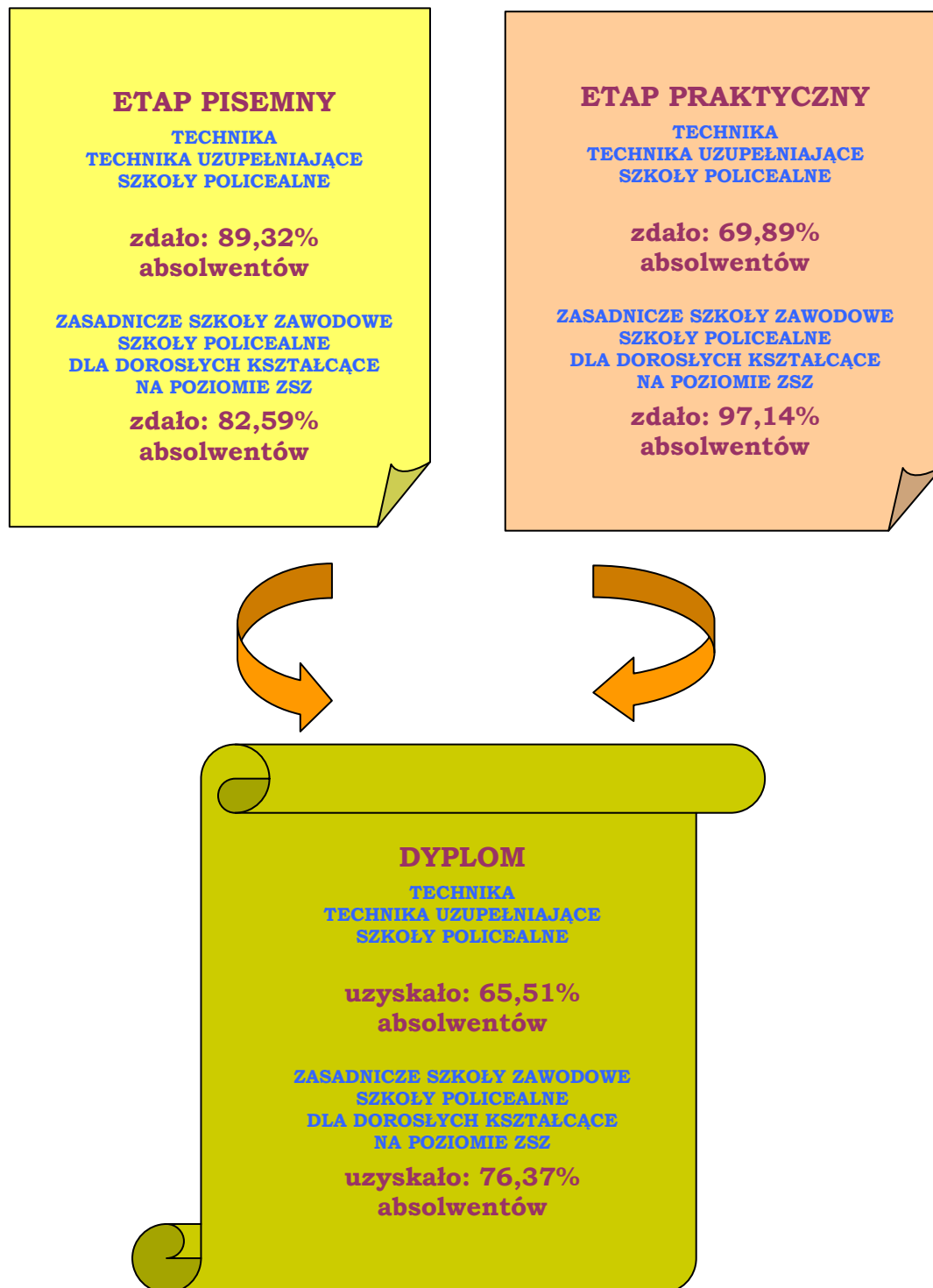
Absolwenci technikum, technikum uzupełniającego oraz szkoły policealnej przystąpili do etapu praktycznego w okresie od 19 do 22 czerwca 2012 r., natomiast absolwenci zasadniczej szkoły zawodowej oraz szkoły policealnej kształcącej w tych samych zawodach, w których kształciła zasadnicza szkoła zawodowa – od 2 lipca do 10 sierpnia 2012 r.



Schemat 1. Liczba absolwentów przystępujących do egzaminu zawodowego

2. ZDAWALNOŚĆ EGZAMINU ZAWODOWEGO

W opracowaniu przedstawiono wyniki egzaminu zawodowego uzyskane przez osoby przystępujące do niego po raz pierwszy w czerwcu 2012 roku.



Schemat 2. Zdawalność egzaminu zawodowego

2.1. ZDAWALNOŚĆ EGZAMINU ZAWODOWEGO PO TECHNIKUM, TECHNIKUM UZUPEŁNIAJĄCYM I SZKOLE POLICEALNEJ

Tabela 1. Zdawalność egzaminu zawodowego po technikum, technikum uzupełniającym i szkole policealnej

Lp.	Zawód		Etap pisemny			Etap praktyczny			Ubiegało się o dyplom (w liczbach)	Uzyskało dyplom	
	nazwa	symbol	przystąpiło	zdało		przystąpiło	zdało			liczba	procent
			liczba	liczba	procent	liczba	liczba	procent			
1.	Technik analityk	311[02]	153	132	86,27	152	149	98,03	153	129	84,31
2.	Technik budownictwa	311[04]	1020	950	93,14	1000	649	64,90	1022	638	62,43
3.	Technik elektronik	311[07]	717	482	67,22	692	374	54,05	719	323	44,92
4.	Technik elektryk	311[08]	374	267	71,39	362	129	35,64	376	121	32,18
5.	Technik geodeta	311[10]	168	122	72,62	162	105	64,81	168	87	51,79
6.	Technik górnictwa podziemnego	311[15]	1137	969	85,22	1127	919	81,54	1137	860	75,64
7.	Technik mechanik	311[20]	746	531	71,18	735	315	42,86	747	291	38,96
8.	Technik mechanizacji rolnictwa	311[22]	18	18	100	18	15	83,33	18	15	83,33
9.	Technik ochrony środowiska	311[24]	235	202	85,96	229	171	74,67	235	161	68,51
10.	Technik poligraf	311[28]	13	10	76,92	13	7	53,85	13	5	38,46
11.	Technik technologii drewna	311[32]	6	6	100	6	1	16,67	6	1	16,67
12.	Technik technologii szkła	311[33]	1	1	100	1	1	100	1	1	100
13.	Technik technologii odzieży	311[34]	109	73	66,97	108	57	52,78	109	52	47,71
14.	Technik telekomunikacji	311[37]	33	20	60,61	34	10	29,41	34	9	26,47
15.	Technik transportu kolejowego	311[38]	10	8	80,00	9	9	100	10	8	80,00
16.	Technik urządzeń sanitarnych	311[39]	34	34	100	34	26	76,47	34	26	76,47
17.	Technik drogownictwa	311[45]	115	110	95,65	112	65	58,04	116	65	56,03
18.	Technik mechatronik	311[50]	458	346	75,55	444	247	55,63	459	220	47,93
19.	Technik cyfrowych procesów graficznych	311[51]	37	33	89,19	37	10	27,03	37	9	24,32
20.	Technik pojazdów samochodowych	311[52]	743	657	88,43	740	648	87,57	745	591	79,33
21.	Technik przeróbki kopalin stałych	311[53]	19	18	94,74	19	14	73,68	19	14	73,68
22.	Technik informatyk	312[01]	2223	1913	86,05	2184	1895	86,77	2224	1740	78,24

Lp.	Zawód		Etap pisemny			Etap praktyczny			Ubiegało się o dyplom (w liczbach)	Uzyskało dyplom	
	nazwa	symbol	przystąpiło	zdało		przystąpiło	zdało			liczba	procent
			liczba	liczba	procent	liczba	liczba	procent			
23.	Technik teleinformatyk	312[02]	224	203	90,63	218	95	43,58	225	92	40,89
24.	Fototechnik	313[01]	208	193	92,79	201	164	81,59	209	156	74,64
25.	Asystent operatora dźwięku	313[06]	30	28	93,33	30	26	86,67	30	25	83,33
26.	Technik mechanik lotniczy	314[05]	16	9	56,25	17	3	17,65	17	2	11,76
27.	Technik bezpieczeństwa i higieny pracy	315[01]	258	254	98,45	254	186	73,23	258	184	71,32
28.	Technik pożarnictwa	315[02]	211	211	100	211	201	95,26	211	201	95,26
29.	Technik hodowca koni	321[01]	24	24	100	23	23	100	24	23	95,83
30.	Technik leśnik	321[02]	60	55	91,67	58	44	75,86	60	43	71,67
31.	Technik ogrodnik	321[03]	25	12	48,00	24	17	70,83	25	11	44,00
32.	Technik rolnik	321[05]	78	72	92,31	78	51	65,38	78	51	65,38
33.	Technik architektury krajobrazu	321[07]	434	417	96,08	429	187	43,59	435	186	42,76
34.	Technik technologii żywności	321[09]	132	104	78,79	130	109	83,85	132	92	69,70
35.	Technik żywienia i gospodarstwa domowego	321[10]	655	609	92,98	645	517	80,16	655	505	77,10
36.	Asystentka stomatologiczna	322[01]	404	377	93,32	403	371	92,06	404	359	88,86
37.	Higienistka stomatologiczna	322[03]	137	131	95,62	137	122	89,05	137	120	87,59
38.	Ratownik medyczny	322[06]	299	278	92,98	294	177	60,20	300	173	57,67
39.	Technik farmaceutyczny	322[10]	608	596	98,03	606	296	48,84	608	296	48,68
40.	Technik masażysta	322[12]	496	477	96,17	493	379	76,88	496	375	75,60
41.	Technik weterynarii	322[14]	100	99	99,00	99	85	85,86	100	85	85,00
42.	Terapeuta zajęciowy	322[15]	49	48	97,96	47	21	44,68	49	20	40,82
43.	Technik optyk	322[16]	62	52	83,87	62	47	75,81	62	44	70,97
44.	Technik elektroradiolog	322[19]	100	88	88,00	100	58	58,00	100	57	57,00
45.	Dietetyk	322[20]	3	2	66,67	3	2	66,67	3	2	66,67
46.	Opiekunka dziecięca	322[21]	46	45	97,83	46	41	89,13	46	41	89,13
47.	Technik agrobiznesu	341[01]	51	47	92,16	49	34	69,39	51	32	62,75
48.	Technik ekonomista	341[02]	1408	1368	97,16	1375	933	67,85	1409	928	65,86
49.	Technik handlowiec	341[03]	531	507	95,48	518	324	62,55	531	320	60,26

Lp.	Zawód		Etap pisemny			Etap praktyczny			Ubiegało się o dyplom (w liczbach)	Uzyskało dyplom	
	nazwa	symbol	przystąpiło	zdało		przystąpiło	zdało			liczba	procent
			liczba	liczba	procent	liczba	liczba	procent			
50.	Technik hotelarstwa	341[04]	996	988	99,20	983	644	65,51	997	643	64,49
51.	Technik obsługi turystycznej	341[05]	292	278	95,21	283	219	77,39	292	217	74,32
52.	Technik organizacji usług gastronomicznych	341[07]	441	346	78,46	436	415	95,18	441	336	76,19
53.	Technik organizacji reklamy	342[01]	93	77	82,80	93	76	81,72	93	67	72,04
54.	Technik spedytor	342[02]	85	83	97,65	85	39	45,88	85	39	45,88
55.	Technik eksploatacji portów i terminali	342[03]	38	37	97,37	37	14	37,84	38	14	36,84
56.	Technik logistyk	342[04]	944	922	97,67	936	618	66,03	944	614	65,04
57.	Technik administracji	343[01]	1076	991	92,10	1065	704	66,10	1076	694	64,50
58.	Asystent osoby niepełnosprawnej	346[02]	34	34	100	34	31	91,18	34	31	91,18
59.	Opiekunka środowiskowa	346[03]	41	41	100	39	28	71,79	41	28	68,29
60.	Opiekun w domu pomocy społecznej	346[04]	109	108	99,08	109	106	97,25	109	105	96,33
61.	Florysta	347[09]	44	42	95,45	44	10	22,73	44	10	22,73
62.	Technik rachunkowości	412[01]	212	165	77,83	209	124	59,33	212	112	52,83
63.	Technik prac biurowych	419[01]	137	132	96,35	137	90	65,69	137	90	65,69
64.	Kelner	512[01]	156	155	99,36	154	139	90,26	156	138	88,46
65.	Kucharz	512[02]	479	459	95,82	472	324	68,64	479	317	66,18
66.	Technik usług fryzjerskich	514[02]	701	645	92,01	703	576	81,93	704	552	78,41
67.	Technik usług kosmetycznych	514[03]	1013	864	85,29	1000	627	62,70	1013	596	58,84
68.	Technik ochrony fizycznej osób i mienia	515[01]	174	150	86,21	173	95	54,91	174	90	51,72
Razem			22 083	19 725	89,32	21 760	15 208	69,89	22 106	14 482	65,51

Uwaga! Analizując wyniki należy zwrócić uwagę na liczebność zdających.

Tabela 2. Zdawalność egzaminu zawodowego w poszczególnych typach szkół (T – technikum, TU – technikum uzupełniające, SP – szkoła policealna) wyrażona w liczbach

Lp.	Zawód		Etap pisemny						Etap praktyczny						Uzyskało dyplom		
	nazwa	symbol	przystąpiło			zdało			przystąpiło			zdało					
			SP	T	TU	SP	T	TU	SP	T	TU	SP	T	TU	SP	T	TU
1.	Technik analityk	311[02]	–	153	–	–	132	–	–	152	–	–	149	–	–	129	–
2.	Technik budownictwa	311[04]	59	929	32	54	868	28	58	909	33	30	614	5	29	604	5
3.	Technik elektronik	311[07]	3	704	10	2	474	6	3	679	10	1	373	0	1	322	0
4.	Technik elektryk	311[08]	58	266	50	45	189	33	57	257	48	24	85	20	24	80	17
5.	Technik geodeta	311[10]	31	137	–	27	95	–	31	131	–	19	86	–	19	68	–
6.	Technik górnictwa podziemnego	311[15]	630	409	98	550	340	79	622	407	98	543	312	64	507	297	56
7.	Technik mechanik	311[20]	85	515	146	64	371	96	82	508	145	42	231	42	40	213	38
8.	Technik mechanizacji rolnictwa	311[22]	–	18	–	–	18	–	–	18	–	–	15	–	–	15	–
9.	Technik ochrony środowiska	311[24]	8	227	–	8	194	–	8	221	–	7	164	–	7	154	–
10.	Technik poligraf	311[28]	–	13	–	–	10	–	–	13	–	–	7	–	–	5	–
11.	Technik technologii drewna	311[32]	–	6	–	–	6	–	–	6	–	–	1	–	–	1	–
12.	Technik technologii szkła	311[33]	–	1	–	–	1	–	–	1	–	–	1	–	–	1	–
13.	Technik technologii odzieży	311[34]	–	109	–	–	73	–	–	108	–	–	57	–	–	52	–
14.	Technik telekomunikacji	311[37]	–	33	–	–	20	–	–	34	–	–	10	–	–	9	–
15.	Technik transportu kolejowego	311[38]	–	10	–	–	8	–	–	9	–	–	9	–	–	8	–
16.	Technik urządzeń sanitarnych	311[39]	18	16	–	18	16	–	18	16	–	17	9	–	17	9	–
17.	Technik drogownictwa	311[45]	–	115	–	–	110	–	–	112	–	–	65	–	–	65	–

Lp.	Zawód		Etap pisemny						Etap praktyczny						Uzyskało dyplom		
	nazwa	symbol	przystąpiło			zdało			przystąpiło			zdało					
			SP	T	TU	SP	T	TU	SP	T	TU	SP	T	TU	SP	T	TU
18.	Technik mechatronik	311[50]	–	458	–	–	346	–	–	444	–	–	247	–	–	220	–
19.	Technik cyfrowych procesów graficznych	311[51]	–	37	–	–	33	–	–	37	–	–	10	–	–	9	–
20.	Technik pojazdów samochodowych	311[52]	21	631	91	19	557	81	21	628	91	19	543	86	18	495	78
21.	Technik przeróbki kopalin stałych	311[53]	19	–	–	18	–	–	19	–	–	14	–	–	14	–	–
22.	Technik informatyk	312[01]	235	1988	–	190	1723	–	231	1953	–	152	1743	–	144	1596	–
23.	Technik teleinformatyk	312[02]	–	224	–	–	203	–	–	218	–	–	95	–	–	92	–
24.	Fototechnik	313[01]	171	37	–	157	36	–	164	37	–	137	27	–	130	26	–
25.	Asystent operatora dźwięku	313[06]	30	–	–	28	–	–	30	–	–	26	–	–	25	–	–
26.	Technik mechanik lotniczy	314[05]	–	16	–	–	9	–	–	17	–	–	3	–	–	2	–
27.	Technik bezpieczeństwa i higieny pracy	315[01]	258	–	–	254	–	–	254	–	–	186	–	–	184	–	–
28.	Technik pożarnictwa	315[02]	211	–	–	211	–	–	211	–	–	201	–	–	201	–	–
29.	Technik hodowca koni	321[01]	–	24	–	–	24	–	–	23	–	–	23	–	–	23	–
30.	Technik leśnik	321[02]	3	57	–	3	52	–	3	55	–	3	41	–	3	40	–
31.	Technik ogrodnik	321[03]	–	19	6	–	9	3	–	18	6	–	11	6	–	8	3
32.	Technik rolnik	321[05]	18	60	–	18	54	–	18	60	–	13	38	–	13	38	–
33.	Technik architektury krajobrazu	321[07]	42	392	–	41	376	–	41	388	–	26	161	–	26	160	–
34.	Technik technologii żywności	321[09]	–	87	45	–	72	32	–	86	44	–	78	31	–	67	25
35.	Technik żywienia i gospodarstwa domowego	321[10]	14	582	59	13	546	50	14	574	57	12	475	30	12	463	30

Lp.	Zawód		Etap pisemny						Etap praktyczny						Uzyskało dyplom		
	nazwa	symbol	przystąpiło			zdało			przystąpiło			zdało					
			SP	T	TU	SP	T	TU	SP	T	TU	SP	T	TU	SP	T	TU
36.	Asystentka stomatologiczna	322[01]	404	–	–	377	–	–	403	–	–	371	–	–	359	–	–
37.	Higienistka stomatologiczna	322[03]	137	–	–	131	–	–	137	–	–	122	–	–	120	–	–
38.	Ratownik medyczny	322[06]	299	–	–	278	–	–	294	–	–	177	–	–	173	–	–
39.	Technik farmaceutyczny	322[10]	608	–	–	596	–	–	606	–	–	296	–	–	296	–	–
40.	Technik masażyста	322[12]	489	7	–	470	7	–	487	6	–	374	5	–	370	5	–
41.	Technik weterynarii	322[14]	88	12	–	87	12	–	87	12	–	74	11	–	74	11	–
42.	Terapeuta zajęciowy	322[15]	49	–	–	48	–	–	47	–	–	21	–	–	20	–	–
43.	Technik optyk	322[16]	62	–	–	52	–	–	62	–	–	47	–	–	44	–	–
44.	Technik elektroradiolog	322[19]	100	–	–	88	–	–	100	–	–	58	–	–	57	–	–
45.	Dietetyk	322[20]	3	–	–	2	–	–	3	–	–	2	–	–	2	–	–
46.	Opiekunka dziecięca	322[21]	46	–	–	45	–	–	46	–	–	41	–	–	41	–	–
47.	Technik agrobiznesu	341[01]	–	51	–	–	47	–	–	49	–	–	34	–	–	32	–
48.	Technik ekonomista	341[02]	16	1392	–	15	1353	–	15	1360	–	12	921	–	11	917	–
49.	Technik handlowiec	341[03]	–	441	90	–	421	86	–	430	88	–	291	33	–	288	32
50.	Technik hotelarstwa	341[04]	25	971	–	22	966	–	25	958	–	6	638	–	6	637	–
51.	Technik obsługi turystycznej	341[05]	122	170	–	118	160	–	115	168	–	85	134	–	85	132	–
52.	Technik organizacji usług gastronomicznych	341[07]	9	432	–	8	338	–	9	427	–	8	407	–	7	329	–
53.	Technik organizacji reklamy	342[01]	93	–	–	77	–	–	93	–	–	76	–	–	67	–	–
54.	Technik spedytor	342[02]	18	67	–	17	66	–	18	67	–	9	30	–	9	30	–

Lp.	Zawód		Etap pisemny						Etap praktyczny						Uzyskało dyplom		
	nazwa	symbol	przystąpiło			zdało			przystąpiło			zdało					
			SP	T	TU	SP	T	TU	SP	T	TU	SP	T	TU	SP	T	TU
55.	Technik eksploatacji portów i terminali	342[03]	16	22	–	15	22	–	16	21	–	4	10	–	4	10	–
56.	Technik logistyki	342[04]	280	664	–	276	646	–	279	657	–	157	461	–	157	457	–
57.	Technik administracji	343[01]	1076	–	–	991	–	–	1065	–	–	704	–	–	694	–	–
58.	Asystent osoby niepełnosprawnej	346[02]	34	–	–	34	–	–	34	–	–	31	–	–	31	–	–
59.	Opiekunka środowiskowa	346[03]	41	–	–	41	–	–	39	–	–	28	–	–	28	–	–
60.	Opiekun w domu pomocy społecznej	346[04]	109	–	–	108	–	–	109	–	–	106	–	–	105	–	–
61.	Florysta	347[09]	44	–	–	42	–	–	44	–	–	10	–	–	10	–	–
62.	Technik rachunkowości	412[01]	212	–	–	165	–	–	209	–	–	124	–	–	112	–	–
63.	Technik prac biurowych	419[01]	123	14	–	118	14	–	123	14	–	77	13	–	77	13	–
64.	Kelner	512[01]	–	156	–	–	155	–	–	154	–	–	139	–	–	138	–
65.	Kucharz	512[02]	14	396	69	14	382	63	14	390	68	10	278	36	10	273	34
66.	Technik usług fryzjerskich	514[02]	227	399	75	209	369	67	227	398	78	186	336	54	180	323	49
67.	Technik usług kosmetycznych	514[03]	1013	–	–	864	–	–	1000	–	–	627	–	–	596	–	–
68.	Technik ochrony fizycznej osób i mienia	515[01]	174	–	–	150	–	–	173	–	–	95	–	–	90	–	–
Razem			7845	13467	771	7178	11923	624	7764	13230	766	5410	9391	407	5249	8866	367

Uwaga! Analizując wyniki należy zwrócić uwagę na liczebność zdających.

Tabela 3. Zdawalność egzaminu zawodowego w poszczególnych typach szkół (T – technikum, TU – technikum uzupełniające, SP – szkoła policealna) wyrażona w procentach

Lp.	Zawód		Zdało w etapie						Uzyskało dyplom		
	nazwa	symbol	pisemnym			praktycznym			SP	T	TU
			SP	T	TU	SP	T	TU			
1.	Technik analityk	311[02]	–	86,27	–	–	98,03	–	–	84,31	–
2.	Technik budownictwa	311[04]	91,53	93,43	87,50	51,72	67,55	15,15	49,15	64,95	15,15
3.	Technik elektronik	311[07]	66,67	67,33	60,00	33,33	54,93	0	33,33	45,61	0
4.	Technik elektryk	311[08]	77,59	71,05	66,00	42,11	33,07	41,67	41,38	29,85	34,00
5.	Technik geodeta	311[10]	87,10	69,34	–	61,29	65,65	–	61,29	49,64	–
6.	Technik górnictwa podziemnego	311[15]	87,30	83,13	80,61	87,30	76,66	65,31	80,48	72,62	57,14
7.	Technik mechanik	311[20]	75,29	72,04	65,75	51,22	45,47	28,97	47,06	41,36	25,85
8.	Technik mechanizacji rolnictwa	311[22]	–	100	–	–	83,33	–	–	83,33	–
9.	Technik ochrony środowiska	311[24]	100	85,46	–	87,50	74,21	–	87,50	67,84	–
10.	Technik poligraf	311[28]	–	76,92	–	–	53,85	–	–	38,46	–
11.	Technik technologii drewna	311[32]	–	100	–	–	16,67	–	–	16,67	–
12.	Technik technologii szkła	311[33]	–	100	–	–	100	–	–	100	–
13.	Technik technologii odzieży	311[34]	–	66,97	–	–	52,78	–	–	47,71	–
14.	Technik telekomunikacji	311[37]	–	60,61	–	–	29,41	–	–	26,47	–
15.	Technik transportu kolejowego	311[38]	–	80,00	–	–	100	–	–	80,00	–
16.	Technik urządzeń sanitarnych	311[39]	100	100	–	94,44	56,25	–	94,44	56,25	–
17.	Technik drogownictwa	311[45]	–	95,65	–	–	58,04	–	–	56,03	–

Lp.	Zawód		Zdało w etapie						Uzyskało dyplom		
	nazwa	symbol	pisemnym			praktycznym			SP	T	TU
			SP	T	TU	SP	T	TU			
18.	Technik mechatronik	311[50]	–	75,55	–	–	55,63	–	–	47,93	–
19.	Technik cyfrowych procesów graficznych	311[51]	–	89,19	–	–	27,03	–	–	24,32	–
20.	Technik pojazdów samochodowych	311[52]	90,48	88,27	89,01	90,48	86,46	94,51	85,71	78,32	84,78
21.	Technik przeróbki kopalin stałych	311[53]	94,74	–	–	73,68	–	–	73,68	–	–
22.	Technik informatyk	312[01]	80,85	86,67	–	65,80	89,25	–	61,28	80,24	–
23.	Technik teleinformatyk	312[02]	–	90,63	–	–	43,58	–	–	40,89	–
24.	Fototechnik	313[01]	91,81	97,30	–	83,54	72,97	–	75,58	70,27	–
25.	Asystent operatora dźwięku	313[06]	93,33	–	–	86,67	–	–	83,33	–	–
26.	Technik mechanik lotniczy	314[05]	–	56,25	–	–	17,65	–	–	11,76	–
27.	Technik bezpieczeństwa i higieny pracy	315[01]	98,45	–	–	73,23	–	–	71,32	–	–
28.	Technik pożarnictwa	315[02]	100	–	–	95,26	–	–	95,26	–	–
29.	Technik hodowca koni	321[01]	–	100	–	–	100	–	–	95,83	–
30.	Technik leśnik	321[02]	100	91,23	–	100	74,55	–	100	70,18	–
31.	Technik ogrodnik	321[03]	–	47,37	50,00	–	61,11	100	–	42,11	50,00
32.	Technik rolnik	321[05]	100	90,00	–	72,22	63,33	–	72,22	63,33	–
33.	Technik architektury krajobrazu	321[07]	97,62	95,92	–	63,41	41,49	–	61,90	40,71	–
34.	Technik technologii żywności	321[09]	–	82,76	71,11	–	90,70	70,45	–	77,01	55,56
35.	Technik żywienia i gospodarstwa domowego	321[10]	92,86	93,81	84,75	85,71	82,75	52,63	85,71	79,55	50,85
36.	Asystentka stomatologiczna	322[01]	93,32	–	–	92,06	–	–	88,86	–	–
37.	Higienistka stomatologiczna	322[03]	95,62	–	–	89,05	–	–	87,59	–	–

Lp.	Zawód		Zdało w etapie						Uzyskało dyplom		
	nazwa	symbol	pisemnym			praktycznym			SP	T	TU
			SP	T	TU	SP	T	TU			
38.	Ratownik medyczny	322[06]	92,98	–	–	60,20	–	–	57,67	–	–
39.	Technik farmaceutyczny	322[10]	98,03	–	–	48,84	–	–	48,68	–	–
40.	Technik masażysta	322[12]	96,11	100	–	76,80	83,33	–	75,66	71,43	–
41.	Technik weterynarii	322[14]	98,86	100	–	85,06	91,67	–	84,09	91,67	–
42.	Terapeuta zajęciowy	322[15]	97,96	–	–	44,68	–	–	40,82	–	–
43.	Technik optyk	322[16]	83,87	–	–	75,81	–	–	70,97	–	–
44.	Technik elektroradiolog	322[19]	88,00	–	–	58,00	–	–	57,00	–	–
45.	Dietetyk	322[20]	66,67	–	–	66,67	–	–	66,67	–	–
46.	Opiekunka dziecięca	322[21]	97,83	–	–	89,13	–	–	89,13	–	–
47.	Technik agrobiznesu	341[01]	–	92,16	–	–	69,39	–	–	62,75	–
48.	Technik ekonomista	341[02]	93,75	97,20	–	80,00	67,72	–	68,75	65,83	–
49.	Technik handlowiec	341[03]	–	95,46	95,56	–	67,67	37,50	–	65,31	35,56
50.	Technik hotelarstwa	341[04]	88,00	99,49	–	24,00	66,60	–	24,00	65,53	–
51.	Technik obsługi turystycznej	341[05]	96,72	94,12	–	73,91	79,76	–	69,67	77,65	–
52.	Technik organizacji usług gastronomicznych	341[07]	88,89	78,24	–	88,89	95,32	–	77,78	76,16	–
53.	Technik organizacji reklamy	342[01]	82,80	–	–	81,72	–	–	72,04	–	–
54.	Technik spedytor	342[02]	94,44	98,51	–	50,00	44,78	–	50,00	44,78	–
55.	Technik eksploatacji portów i terminali	342[03]	93,75	100	–	25,00	47,62	–	25,00	45,45	–
56.	Technik logistyki	342[04]	98,57	97,29	–	56,27	70,17	–	56,07	68,83	–
57.	Technik administracji	343[01]	92,10	–	–	66,10	–	–	64,50	–	–

Lp.	Zawód		Zdało w etapie						Uzyskało dyplom		
	nazwa	symbol	pisemnym			praktycznym			SP	T	TU
			SP	T	TU	SP	T	TU			
58.	Asystent osoby niepełnosprawnej	346[02]	100	–	–	91,18	–	–	91,18	–	–
59.	Opiekunka środowiskowa	346[03]	100	–	–	71,79	–	–	68,29	–	–
60.	Opiekun w domu pomocy społecznej	346[04]	99,08	–	–	97,25	–	–	96,33	–	–
61.	Florysta	347[09]	95,45	–	–	22,73	–	–	22,73	–	–
62.	Technik rachunkowości	412[01]	77,83	–	–	59,33	–	–	52,83	–	–
63.	Technik prac biurowych	419[01]	95,93	100	–	62,60	92,86	–	62,60	92,86	–
64.	Kelner	512[01]	–	99,36	–	–	90,26	–	–	88,46	–
65.	Kucharz	512[02]	100	96,46	91,30	71,43	71,28	52,94	71,43	68,94	49,28
66.	Technik usług fryzjerskich	514[02]	92,07	92,48	89,33	81,94	84,42	69,23	79,30	80,95	62,82
67.	Technik usług kosmetycznych	514[03]	85,29	–	–	62,70	–	–	58,84	–	–
68.	Technik ochrony fizycznej osób i mienia	515[01]	86,21	–	–	54,91	–	–	51,72	–	–
Razem			91,50	88,53	80,93	69,68	70,98	53,13	66,89	65,76	47,23

Uwaga! Analizując wyniki należy zwrócić uwagę na liczebność zdających.

2.2. ZDAWALNOŚĆ EGZAMINU ZAWODOWEGO PO ZASADNICZEJ SZKOLE ZAWODOWEJ I SZKOLE POLICEALNEJ DLA DOROSŁYCH KSZTAŁCĄCEJ NA POZIOMIE ZASADNICZEJ SZKOŁY ZAWODOWEJ

Tabela 4. Zdawalność egzaminu zawodowego po zasadniczej szkole zawodowej i szkole policealnej dla dorosłych kształcącej na poziomie zasadniczej szkoły zawodowej

Lp.	Zawód		Etap pisemny			Etap praktyczny			Ubiegało się o dyplom (w liczbach)	Uzyskało dyplom	
	nazwa	symbol	przystąpiło	zdało		przystąpiło	zdało				
			liczba	liczba	procent	liczba	liczba	procent	liczba	liczba	procent
1.	Kucharz małej gastronomii	512[05]	1131	813	71,88	1060	1027	96,89	1134	751	66,23
2.	Opiekun medyczny	513[02]	492	488	99,19	472	457	96,82	492	455	92,48
3.	Fryzjer	514[01]	79	61	77,22	68	67	98,53	79	58	73,42
4.	Sprzedawca	522[01]	778	680	87,4	754	723	95,89	781	642	82,2
5.	Rolnik	613[01]	49	47	95,92	49	49	100	49	47	95,92
6.	Ogrodnik	621[01]	54	34	62,96	50	50	100	55	32	58,18
7.	Górnik eksploatacji podziemnej	711[02]	601	557	92,68	583	574	98,46	605	537	88,76
8.	Betoniarz-zbrojarz	712[01]	12	6	50	10	10	100	12	6	50
9.	Cieśla	712[02]	9	8	88,89	9	7	77,78	9	6	66,67
10.	Monter konstrukcji budowlanych	712[04]	11	8	72,73	11	11	100	11	8	72,73
11.	Murarz	712[06]	83	65	78,31	76	75	98,68	83	60	72,29

Lp.	Zawód		Etap pisemny			Etap praktyczny			Ubiegało się o dyplom (w liczbach)	Uzyskało dyplom	
	nazwa	symbol	przystąpiło	zdało		przystąpiło	zdało			liczba	liczba
			liczba	liczba	procent	liczba	liczba	procent			
12.	Renowator zabytków architektury	712[07]	2	2	100	2	2	100	2	2	100
13.	Dekarz	713[01]	1	1	100	1	1	100	1	1	100
14.	Monter instalacji i urządzeń sanitarnych	713[02]	42	37	88,1	37	37	100	42	33	78,57
15.	Monter systemów rurociągowych	713[04]	1	0	0	1	1	100	1	0	0
16.	Posadzkarz	713[05]	54	44	81,48	50	50	100	54	42	77,78
17.	Technolog robót wykończeniowych w budownictwie	713[06]	142	102	71,83	125	125	100	143	89	62,24
18.	Malarz-tapeciarz	714[01]	40	27	67,5	36	36	100	40	24	60
19.	Lakiernik	714[03]	18	13	72,22	14	14	100	18	12	66,67
20.	Błacharz samochodowy	721[03]	17	14	82,35	17	16	94,12	17	13	76,47
21.	Błacharz izolacji przemysłowych	721[05]	12	10	83,33	12	12	100	12	10	83,33
22.	Operator obrabiarek skrawających	722[02]	92	71	77,17	87	84	96,55	92	69	75
23.	Ślusarz	722[03]	158	143	90,51	155	152	98,06	159	138	86,79
24.	Mechanik-monter maszyn i urządzeń	723[02]	53	49	92,45	46	44	95,65	53	40	75,47
25.	Mechanik-operator pojazdów i maszyn rolniczych	723[03]	39	34	87,18	39	39	100	39	34	87,18
26.	Mechanik pojazdów samochodowych	723[04]	373	296	79,36	322	310	96,27	375	253	67,47
27.	Elektryk	724[01]	148	124	83,78	133	127	95,49	149	113	75,84

Lp.	Zawód		Etap pisemny			Etap praktyczny			Ubiegało się o dyplom (w liczbach)	Uzyskało dyplom		
	nazwa	symbol	przystąpiło	zdało		przystąpiło	zdało			liczba	liczba	procent
			liczba	liczba	procent	liczba	liczba	procent				
28.	Elektromechanik pojazdów samochodowych	724[02]	116	106	91,38	103	99	96,12	116	92	79,31	
29.	Elektromechanik	724[05]	37	28	75,68	29	29	100	37	23	62,16	
30.	Monter-elektronik	725[01]	73	65	89,04	69	62	89,86	73	56	76,71	
31.	Mechanik automatyki przemysłowej i urządzeń precyzyjnych	731[01]	34	20	58,82	29	28	96,55	34	17	50	
32.	Mechanik precyzyjny	731[03]	7	2	28,57	6	6	100	7	2	28,57	
33.	Introligator	734[02]	16	6	37,5	14	14	100	16	5	31,25	
34.	Cukiernik	741[01]	29	20	68,97	28	28	100	29	20	68,97	
35.	Piekarz	741[02]	7	6	85,71	6	6	100	7	6	85,71	
36.	Rzeźnik-wędliniarz	741[03]	5	2	40	3	3	100	5	2	40	
37.	Stolarz	742[01]	41	38	92,68	39	38	97,44	41	36	87,8	
38.	Krawiec	743[01]	28	11	39,29	27	27	100	28	11	39,29	
39.	Tapicer	743[03]	7	3	42,86	7	7	100	7	3	42,86	
40.	Drukarz	825[01]	13	8	61,54	12	12	100	13	7	53,85	
41.	Pracownik pomocniczy obsługi hotelowej	913[01]	23	20	86,96	22	22	100	23	20	86,96	
Razem			4927	4069	82,59	4613	4481	97,14	4943	3775	76,37	

Uwaga! Analizując wyniki należy zwrócić uwagę na liczebność zdających.

Tabela 5. Zdawalność egzaminu zawodowego po szkole policealnej dla dorosłych kształcącej na poziomie zasadniczej szkoły zawodowej

Lp.	Zawód		Etap pisemny			Etap praktyczny			Ubiegało się o dyplom (w liczbach)	Uzyskało dyplom	
	nazwa	symbol	przystąpiło	zdało		przystąpiło	zdało			liczba	liczba
			liczba	liczba	procent	liczba	liczba	procent			
1.	Opiekun medyczny	513[02]	492	488	99,19	472	457	96,82	492	455	92,48
2.	Rolnik	613[01]	45	45	100	45	45	100	45	45	100
3.	Górnik eksploatacji podziemnej	711[02]	265	263	99,25	265	264	99,62	268	259	96,64
4.	Renowator zabytków architektury	712[07]	2	2	100	2	2	100	2	2	100
5.	Mechanik pojazdów samochodowych	723[04]	4	3	75,00	3	3	100	4	3	75,00
Razem			808	801	99,13	787	771	97,97	811	764	94,20

Tabela 6. Zdawalność egzaminu zawodowego przez absolwentów ZSZ z wyszczególnieniem pracowników młodocianych wyrażona w liczbach

Lp.	Zawód		Etap pisemny						Etap praktyczny						Uzyskało dyplom		
	nazwa	symbol	przystąpiło			zdało			przystąpiło			zdało			Z*	M**	razem
			Z*	M**	razem	Z*	M**	razem	Z*	M**	razem	Z*	M**	razem			
1.	Kucharz małej gastronomii	512[05]	652	479	1131	471	342	813	613	447	1060	590	437	1027	433	318	751
2.	Fryzjer	514[01]	65	14	79	55	6	61	62	6	68	61	6	67	52	6	58
3.	Sprzedawca	522[01]	169	609	778	143	537	680	156	598	754	146	577	723	126	516	642
4.	Rolnik	613[01]	3	1	4	1	1	2	3	1	4	3	1	4	1	1	2
5.	Ogrodnik	621[01]	50	4	54	32	2	34	47	3	50	47	3	50	31	1	32
6.	Górnik eksploatacji podziemnej	711[02]	336	–	336	294	–	294	318	–	318	310	–	310	278	–	278
7.	Betoniarz-zbrojarz	712[01]	1	11	12	1	5	6	1	9	10	1	9	10	1	5	6
8.	Cieśla	712[02]	–	9	9	–	8	8	–	9	9	–	7	7	–	6	6

Lp.	Zawód		Etap pisemny						Etap praktyczny						Uzyskało dyplom		
	nazwa	symbol	przystąpiło			zdało			przystąpiło			zdało					
			Z*	M**	razem	Z*	M**	razem	Z*	M**	razem	Z*	M**	razem	Z*	M**	razem
9.	Monter konstrukcji budowlanych	712[04]	11	–	11	8	–	8	11	–	11	11	–	11	8	–	8
10.	Murarz	712[06]	65	18	83	51	14	65	61	15	76	60	15	75	47	13	60
11.	Dekarz	713[01]	–	1	1	–	1	1	–	1	1	–	1	1	–	1	1
12.	Monter instalacji i urządzeń sanitarnych	713[02]	33	9	42	28	9	37	29	8	37	29	8	37	25	8	33
13.	Monter systemów rurociągowych	713[04]	–	1	1	–	0	0	–	1	1	–	1	1	–	0	0
14.	Posadzkarz	713[05]	52	2	54	42	2	44	48	2	50	48	2	50	40	2	42
15.	Technolog robót wykończeniowych w budownictwie	713[06]	128	14	142	89	13	102	112	13	125	112	13	125	77	12	89
16.	Malarz-tapeciarz	714[01]	34	6	40	24	3	27	30	6	36	30	6	36	21	3	24
17.	Lakiernik	714[03]	12	6	18	10	3	13	10	4	14	10	4	14	10	2	12
18.	Błacharz samochodowy	721[03]	15	2	17	12	2	14	15	2	17	14	2	16	11	2	13
19.	Błacharz izolacji przemysłowych	721[05]	12	–	12	10	–	10	12	–	12	12	–	12	10	–	10
20.	Operator obrabiarek skrawających	722[02]	78	14	92	57	14	71	73	14	87	70	14	84	55	14	69
21.	Ślusarz	722[03]	100	58	158	89	54	143	97	58	155	97	55	152	87	51	138
22.	Mechanik-monter maszyn i urządzeń	723[02]	34	19	53	32	17	49	27	19	46	27	17	44	25	15	40
23.	Mechanik-operator pojazdów i maszyn rolniczych	723[03]	36	3	39	31	3	34	36	3	39	36	3	39	31	3	34
24.	Mechanik pojazdów samochodowych	723[04]	334	35	369	264	29	293	289	30	319	278	29	307	225	25	250
25.	Elektryk	724[01]	135	13	148	115	9	124	122	11	133	118	9	127	104	9	113

Lp.	Zawód		Etap pisemny						Etap praktyczny						Uzyskało dyplom		
	nazwa	symbol	przystąpiło			zdało			przystąpiło			zdało			Z*	M**	razem
			Z*	M**	razem	Z*	M**	razem	Z*	M**	razem	Z*	M**	razem			
26.	Elektromechanik pojazdów samochodowych	724[02]	106	10	116	97	9	106	93	10	103	92	7	99	86	6	92
27.	Elektromechanik	724[05]	19	18	37	14	14	28	13	16	29	13	16	29	9	14	23
28.	Monter-elektronik	725[01]	71	2	73	64	1	65	67	2	69	60	2	62	55	1	56
29.	Mechanik automatyki przemysłowej i urządzeń precyzyjnych	731[01]	34	–	34	20	–	20	29	–	29	28	–	28	17	–	17
30.	Mechanik precyzyjny	731[03]	7	–	7	2	–	2	6	–	6	6	–	6	2	–	2
31.	Introligator	734[02]	16	–	16	6	–	6	14	–	14	14	–	14	5	–	5
32.	Cukiernik	741[01]	20	9	29	13	7	20	19	9	28	19	9	28	13	7	20
33.	Piekarz	741[02]	1	6	7	0	6	6	–	6	6	–	6	6	0	6	6
34.	Rzeźnik-wędliniarz	741[03]	–	5	5	–	2	2	–	3	3	–	3	3	–	2	2
35.	Stolarz	742[01]	39	2	41	36	2	38	38	1	39	37	1	38	35	1	36
36.	Krawiec	743[01]	28	–	28	11	–	11	27	–	27	27	–	27	11	–	11
37.	Tapicer	743[03]	7	–	7	3	–	3	7	–	7	7	–	7	3	–	3
38.	Drukarz	825[01]	13	–	13	8	–	8	12	–	12	12	–	12	7	–	7
39.	Pracownik pomocniczy obsługi hotelowej	913[01]	23	–	23	20	–	20	22	–	22	22	–	22	20	–	20
Razem			2739	1380	4119	2153	1115	3268	2519	1307	3826	2447	1263	3710	1961	1050	3011

* Z – absolwenci zasadniczych szkół zawodowych (ZSZ) niebędący pracownikami młodocianymi

** M – absolwenci ZSZ będący pracownikami młodocianymi

Uwaga! Analizując wyniki należy zwrócić uwagę na liczebność zdających.

Tabela 7. Zdawalność egzaminu zawodowego przez absolwentów ZSZ z wyszczególnieniem pracowników młodocianych wyrażona w procentach

Lp.	Zawód		Etap pisemny			Etap praktyczny			Uzyskało dyplom		
	nazwa	symbol	zdało			zdało			Z	M	ZSZ
			Z	M	ZSZ	Z	M	ZSZ			
1.	Kucharz małej gastronomii	512[05]	72,24	71,40	71,88	96,25	97,76	96,89	66,11	66,39	66,23
2.	Fryzjer	514[01]	84,62	42,86	77,22	98,39	100	98,53	80	42,86	73,42
3.	Sprzedawca	522[01]	84,62	88,18	87,40	93,59	96,49	95,89	74,56	84,31	82,20
4.	Rolnik	613[01]	33,33	100	50	100	100	100	33,33	100	50
5.	Ogrodnik	621[01]	64,00	50	62,96	100	100	100	60,78	25,00	58,18
6.	Górnik eksploatacji podziemnej	711[02]	87,50	–	87,50	97,48	–	97,48	82,49	–	82,49
7.	Betoniarz-zbrojarz	712[01]	100	45,45	50	100	100	100	100	45,45	50
8.	Cieśla	712[02]	–	88,89	88,89	–	77,78	77,78	–	66,67	66,67
9.	Monter konstrukcji budowlanych	712[04]	72,73	–	72,73	100	–	100	72,73	–	72,73
10.	Murarz	712[06]	78,46	77,78	78,31	98,36	100	98,68	72,31	72,22	72,29
11.	Dekarz	713[01]	–	100	100	–	100	100	–	100	100
12.	Monter instalacji i urządzeń sanitarnych	713[02]	84,85	100	88,10	100	100	100	75,76	88,89	78,57
13.	Monter systemów rurociągowych	713[04]	–	0	0	–	100	100	–	0	0
14.	Posadzkarz	713[05]	80,77	100	81,48	100	100	100	76,92	100	77,78
15.	Technolog robót wykończeniowych w budownictwie	713[06]	69,53	92,86	71,83	100	100	100	59,69	85,71	62,24
16.	Malarz-tapeciarz	714[01]	70,59	50	67,50	100	100	100	61,76	50	60
17.	Lakiernik	714[03]	83,33	50	72,22	100	100	100	83,33	33,33	66,67
18.	Blacharz samochodowy	721[03]	80	100	82,35	93,33	100	94,12	73,33	100	76,47
19.	Blacharz izolacji przemysłowych	721[05]	83,33	–	83,33	100	–	100	83,33	–	83,33
20.	Operator obrabiarek skrawających	722[02]	73,08	100	77,17	95,89	100	96,55	70,51	100	75,00

Lp.	Zawód		Etap pisemny			Etap praktyczny			Uzyskało dyplom		
	nazwa	symbol	zdało			zdało			Z	M	ZSZ
			Z	M	ZSZ	Z	M	ZSZ			
21.	Ślusarz	722[03]	89,00	93,10	90,51	100	94,83	98,06	86,14	87,93	86,79
22.	Mechanik-monter maszyn i urządzeń	723[02]	94,12	89,47	92,45	100	89,47	95,65	73,53	78,95	75,47
23.	Mechanik-operator pojazdów i maszyn rolniczych	723[03]	86,11	100	87,18	100	100	100	86,11	100	87,18
24.	Mechanik pojazdów samochodowych	723[04]	79,04	82,86	79,40	96,19	96,67	96,24	66,96	71,43	67,39
25.	Elektryk	724[01]	85,19	69,23	83,78	96,72	81,82	95,49	76,47	69,23	75,84
26.	Elektromechanik pojazdów samochodowych	724[02]	91,51	90	91,38	98,92	70	96,12	81,13	60	79,31
27.	Elektromechanik	724[05]	73,68	77,78	75,68	100	100	100	47,37	77,78	62,16
28.	Monter-elektronik	725[01]	90,14	50	89,04	89,55	100	89,86	77,46	50	76,71
29.	Mechanik automatyki przemysłowej i urządzeń precyzyjnych	731[01]	58,82	–	58,82	96,55	–	96,55	50	–	50
30.	Mechanik precyzyjny	731[03]	28,57	–	28,57	100	–	100	28,57	–	28,57
31.	Introligator	734[02]	37,50	–	37,50	100	–	100	31,25	–	31,25
32.	Cukiernik	741[01]	65,00	77,78	68,97	100	100	100	65,00	77,78	68,97
33.	Piekarz	741[02]	0	100	85,71	–	100	100	0	100	85,71
34.	Rzeźnik-wędliniarz	741[03]	–	40	40	–	100	100	–	40	40
35.	Stolarz	742[01]	92,31	100	92,68	97,37	100	97,44	89,74	50	87,80
36.	Krawiec	743[01]	39,29	–	39,29	100	–	100	39,29	–	39,29
37.	Tapicer	743[03]	42,86	–	42,86	100	–	100	42,86	–	42,86
38.	Drukarz	825[01]	61,54	–	61,54	100	–	100	53,85	–	53,85
39.	Pracownik pomocniczy obsługi hotelowej	913[01]	86,96	–	86,96	100	–	100	86,96	–	86,96
Razem			78,61	80,80	79,34	97,14	96,63	96,97	71,34	75,92	72,87

* Z – absolwenci zasadniczych szkół zawodowych (ZSZ) niebędący pracownikami młodocianymi

** M – absolwenci ZSZ będący pracownikami młodocianymi

3. WYNIKI EGZAMINU ZAWODOWEGO

3.1. PODSTAWOWE PARAMETRY STATYSTYCZNE WYNIKÓW EGZAMINU ZAWODOWEGO

3.1.1. PODSTAWOWE PARAMETRY STATYSTYCZNE WYNIKÓW EGZAMINU ZAWODOWEGO PO TECHNIKUM, TECHNIKUM UZUPEŁNIAJĄCYM I SZKOLE POLICEALNEJ

Tabela 8. Podstawowe parametry statystyczne wyników egzaminu po technikum, technikum uzupełniającym oraz szkole policealnej wyrażone w procentach

Lp.	Zawód		Etap pisemny – część pierwsza				Etap pisemny – część druga				Etap praktyczny			
	nazwa	symbol	modalna	mediana	maksimum	minimum	modalna	mediana	maksimum	minimum	modalna	mediana	maksimum	minimum
1.	Technik analityk	311[02]	58	62	98	34	65	65	95	40	92	90	99	58
2.	Technik budownictwa	311[04]	70	70	100	30	70	70	100	20	75	81	100	0
3.	Technik elektronik	311[07]	52	54	100	24	70	70	100	25	75	75	99	9
4.	Technik elektryk	311[08]	52	58	100	22	65	65	100	10	75	60	97	0
5.	Technik geodeta	311[10]	56	56	82	32	65	70	100	15	76	77	97	0
6.	Technik górnictwa podziemnego	311[15]	64	64	100	22	70	75	100	10	75	81	100	14

Lp.	Zawód		Etap pisemny – część pierwsza				Etap pisemny – część druga				Etap praktyczny			
	nazwa	symbol	modalna	mediana	maksimum	minimum	modalna	mediana	maksimum	minimum	modalna	mediana	maksimum	minimum
7.	Technik mechanik	311[20]	56	56	90	24	70	65	95	15	75	65	100	0
8.	Technik mechanizacji rolnictwa	311[22]	62	69	82	50	55	70	80	45	87	87	100	52
9.	Technik ochrony środowiska	311[24]	60	64	100	28	65	60	95	20	75	81	99	11
10.	Technik poligraf	311[28]	52	56	64	44	65	60	75	15	75	75	94	40
11.	Technik technologii drewna	311[32]	56	61	64	56	50	50	80	40	58	62	83	58
12.	Technik technologii szkła	311[33]	80	80	80	80	40	40	40	40	75	75	75	75
13.	Technik technologii odzieży	311[34]	48	56	86	32	45	55	95	20	75	75	99	16
14.	Technik telekomunikacji	311[37]	40	54	84	30	60	60	90	25	41	51	94	27
15.	Technik transportu kolejowego	311[38]	86	69	94	26	65	68	80	40	78	83	95	75
16.	Technik urządzeń sanitarnych	311[39]	82	78	86	50	95	85	100	35	75	78	94	34
17.	Technik drogownictwa	311[45]	60	64	84	40	70	70	95	40	75	75	99	15
18.	Technik mechatronik	311[50]	60	58	100	24	70	70	100	20	75	75	99	4
19.	Technik cyfrowych procesów graficznych	311[51]	60	58	70	40	55	65	85	35	75	54	90	21
20.	Technik pojazdów samochodowych	311[52]	66	66	100	30	65	65	100	0	75	81	99	2

Lp.	Zawód		Etap pisemny – część pierwsza				Etap pisemny – część druga				Etap praktyczny				
	nazwa	symbol	modalna	mediana	maksimum	minimum	modalna	mediana	maksimum	minimum	modalna	mediana	maksimum	minimum	
21.	Technik przeróbki kopalin stałych	311[53]	64	66	90	30	75	75	90	55	75	75	90	13	
22.	Technik informatyk	312[01]	60	76	66	100	18	70	70	100	0	76	86	100	0
23.	Technik teleinformatyk	312[02]	74	72	100	30	60	65	100	20	76	66	100	0	
24.	Fototechnik	313[01]	68	68	88	22	75	75	100	35	75	78	97	0	
25.	Asystent operatora dźwięku	313[06]	66	70	92	40	75	75	90	35	75	81	90	37	
26.	Technik mechanik lotniczy	314[05]	46	50	74	32	70	60	75	30	64	56	80	33	
27.	Technik bezpieczeństwa i higieny pracy	315[01]	84	80	98	44	80	80	100	25	75	81	98	9	
28.	Technik pożarnictwa	315[02]	84	84	94	58	80	80	100	50	82	82	96	47	
29.	Technik hodowca koni	321[01]	70	70	100	50	75	75	100	50	75	87	94	75	
30.	Technik leśnik	321[02]	64	68	90	42	65	68	90	30	75	81	97	10	

Lp.	Zawód		Etap pisemny – część pierwsza				Etap pisemny – część druga				Etap praktyczny			
	nazwa	symbol	modalna	mediana	maksimum	minimum	modalna	mediana	maksimum	minimum	modalna	mediana	maksimum	minimum
31.	Technik ogrodnik	321[03]	36	46	100	28	55	60	100	35	82	82	100	29
32.	Technik rolnik	321[05]	76	75	100	40	70	70	100	30	75	78	100	6
33.	Technik architektury krajobrazu	321[07]	66	70	98	40	60	65	100	20	75	66	95	4
34.	Technik technologii żywności	321[09]	64	62	100	32	60	65	100	25	75	79	99	3
35.	Technik żywienia i gospodarstwa domowego	321[10]	72	68	94	28	65	65	100	25	75	82	99	5
36.	Asystentka stomatologiczna	322[01]	76	74	94	26	75	75	100	15	87	86	98	32
37.	Higienistka stomatologiczna	322[03]	70	68	86	42	80	75	100	40	75	81	97	40
38.	Ratownik medyczny	322[06]	66	66	88	24	75	75	95	30	75	75	95	24
39.	Technik farmaceutyczny	322[10]	82	82	100	36	80	80	100	35	75	68	98	7
40.	Technik masażysta	322[12]	66	70	94	26	75	70	100	30	75	78	99	18

Lp.	Zawód		Etap pisemny – część pierwsza				Etap pisemny – część druga				Etap praktyczny			
	nazwa	symbol	modalna	mediana	maksimum	minimum	modalna	mediana	maksimum	minimum	modalna	mediana	maksimum	minimum
41.	Technik weterynarii	322[14]	74	76	96	36	80	75	90	55	76	81	96	10
42.	Terapeuta zajęciowy	322[15]	74	66	88	48	80	70	95	35	66	67	90	23
43.	Technik optyk	322[16]	62	62	84	32	75	75	95	45	75	78	95	25
44.	Technik elektroradiolog	322[19]	66	64	90	34	80	75	100	50	75	75	93	39
45.	Dietetyk	322[20]	34	54	58	34	65	65	65	25	44	82	90	44
46.	Opiekunka dziecięca	322[21]	58	64	84	42	75	70	90	30	76	84	94	41
47.	Technik agrobiznesu	341[01]	60	64	84	34	80	70	95	35	75	78	96	27
48.	Technik ekonomista	341[02]	82	76	100	34	80	80	100	25	75	80	100	2
49.	Technik handlowiec	341[03]	72	70	96	38	75	70	100	30	75	78	100	4
50.	Technik hotelarstwa	341[04]	76	76	100	22	70	70	100	25	75	77	97	8

Lp.	Zawód		Etap pisemny – część pierwsza				Etap pisemny – część druga				Etap praktyczny			
	nazwa	symbol	modalna	mediana	maksimum	minimum	modalna	mediana	maksimum	minimum	modalna	mediana	maksimum	minimum
51.	Technik obsługi turystycznej	341[05]	80	72	96	32	75	70	95	25	75	81	99	0
52.	Technik organizacji usług gastronomicznych	341[07]	52	56	100	34	70	65	100	30	89	88	99	23
53.	Technik organizacji reklamy	342[01]	62	64	88	32	85	75	95	30	75	82	95	51
54.	Technik spedytor	342[02]	78	78	94	38	60	70	95	35	75	66	95	15
55.	Technik eksploatacji portów i terminali	342[03]	68	68	94	46	75	73	90	45	75	50	84	15
56.	Technik logistyki	342[04]	72	74	100	28	75	70	100	0	75	81	100	9
57.	Technik administracji	343[01]	68	68	96	18	80	80	100	25	75	76	98	0
58.	Asystent osoby niepełnosprawnej	346[02]	88	87	98	60	70	75	95	40	76	87	99	51
59.	Opiekunka środowiskowa	346[03]	82	82	94	54	55	70	90	40	75	76	93	47
60.	Opiekun w domu pomocy społecznej	346[04]	64	64	82	38	75	75	100	35	75	84	99	54

Lp.	Zawód		Etap pisemny – część pierwsza				Etap pisemny – część druga				Etap praktyczny			
	nazwa	symbol	modalna	mediana	maksimum	minimum	modalna	mediana	maksimum	minimum	modalna	mediana	maksimum	minimum
61.	Florysta	347[09]	78	76	86	40	85	83	100	35	69	66	84	36
62.	Technik rachunkowości	412[01]	56	62	98	24	85	85	100	30	75	76	100	5
63.	Technik prac biurowych	419[01]	78	70	92	34	75	75	100	20	75	76	93	20
64.	Kelner	512[01]	64	70	88	48	60	60	95	30	75	81	95	9
65.	Kucharz	512[02]	64	68	100	32	65	65	100	20	75	79	96	6
66.	Technik usług fryzjerskich	514[02]	62	64	96	32	70	65	100	25	75	78	97	16
67.	Technik usług kosmetycznych	514[03]	70	64	98	20	70	70	100	20	75	77	99	28
68.	Technik ochrony fizycznej osób i mienia	515[01]	64	64	86	20	75	75	100	20	76	75	95	3

3.1.2. PODSTAWOWE PARAMETRY STATYSTYCZNE WYNIKÓW EGZAMINU ZAWODOWEGO PO ZASADNICZEJ SZKOLE ZAWODOWEJ I SZKOLE POLICEALNEJ DLA DOROSŁYCH KSZTAŁCĄCEJ NA POZIOMIE ZASADNICZEJ SZKOŁY ZAWODOWEJ

Tabela 9. Podstawowe parametry statystyczne wyników egzaminu po zasadniczej szkole zawodowej i szkole policealnej dla dorosłych kształcącej na poziomie zasadniczej szkoły zawodowej wyrażone w procentach

Lp.	Zawód		Etap pisemny – część pierwsza				Etap pisemny – część druga				Etap praktyczny			
	nazwa	symbol	modalna	mediana	maksimum	minimum	modalna	mediana	maksimum	minimum	modalna	mediana	maksimum	minimum
1.	Kucharz małej gastronomii	512[05]	56	58	88	12	45	50	95	0	91	86	100	25
2.	Opiekun medyczny	513[02]	84	80	96	40	75	75	100	15	91	88	100	28
3.	Fryzjer	514[01]	60	64	88	38	55	55	90	25	88	91	100	72
4.	Sprzedawca	522[01]	60	66	92	28	60	55	95	15	88	88	100	47
5.	Rolnik	613[01]	84	82	100	48	70	75	95	20	96	92	100	79
6.	Ogrodnik	621[01]	62	54	90	26	45	45	90	10	88	90	100	83
7.	Górnik eksploatacji podziemnej	711[02]	72	70	100	30	65	65	100	15	93	89	100	32

Lp.	Zawód		Etap pisemny – część pierwsza				Etap pisemny – część druga				Etap praktyczny			
	nazwa	symbol	modalna	mediana	maksimum	minimum	modalna	mediana	maksimum	minimum	modalna	mediana	maksimum	minimum
8.	Betoniarz-zbrojarz	712[01]	38	50	66	34	45	52	75	25	84	84	94	75
9.	Cieśla	712[02]	72	64	78	42	35	45	60	35	84	84	88	47
10.	Monter konstrukcji budowlanych	712[04]	54	56	76	42	50	55	80	30	100	100	100	96
11.	Murarz	712[06]	52	62	90	26	50	50	85	15	94	91	100	53
12.	Renowator zabytków architektury	712[07]	56	56	56	56	45	60	75	45	96	96	96	96
13.	Dekarz	713[01]	72	72	72	72	45	45	45	45	91	91	91	91
14.	Monter instalacji i urządzeń sanitarnych	713[02]	74	70	88	38	55	55	80	15	100	97	100	78
15.	Monter systemów rurociągowych	713[04]	44	44	44	44	65	65	65	65	84	84	84	84
16.	Posadzkarz	713[05]	60	62	84	30	45	50	80	20	84	88	100	78
17.	Technolog robót wykończeniowych w budownictwie	713[06]	58	60	86	22	55	50	85	15	94	94	100	75

Lp.	Zawód		Etap pisemny – część pierwsza				Etap pisemny – część druga				Etap praktyczny			
	nazwa	symbol	modalna	mediana	maksimum	minimum	modalna	mediana	maksimum	minimum	modalna	mediana	maksimum	minimum
18.	Malarz-tapeciarz	714[01]	46	54	86	26	35	45	80	15	88	91	100	81
19.	Lakiernik	714[03]	54	55	72	14	50	57	80	15	96	91	96	75
20.	Blacharz samochodowy	721[03]	64	64	74	46	65	60	75	20	86	83	92	62
21.	Blacharz izolacji przemysłowych	721[05]	60	63	76	44	55	55	75	30	92	94	100	79
22.	Operator obrabiarek skrawających	722[02]	60	60	88	32	60	55	85	10	96	92	100	33
23.	Ślusarz	722[03]	72	68	96	34	55	55	90	20	91	91	100	44
24.	Mechanik-monter maszyn i urządzeń	723[02]	60	66	86	40	55	50	75	25	94	92	100	47
25.	Mechanik-operator pojazdów i maszyn rolniczych	723[03]	60	70	92	48	65	60	90	10	94	94	100	78
26.	Mechanik pojazdów samochodowych	723[04]	64	64	98	28	60	55	90	15	93	89	100	29
27.	Elektryk	724[01]	54	62	88	32	50	55	95	25	96	89	100	27

Lp.	Zawód		Etap pisemny – część pierwsza				Etap pisemny – część druga				Etap praktyczny			
	nazwa	symbol	modalna	mediana	maksimum	minimum	modalna	mediana	maksimum	minimum	modalna	mediana	maksimum	minimum
28.	Elektromechanik pojazdów samochodowych	724[02]	64	66	88	40	65	55	90	25	96	93	100	50
29.	Elektromechanik	724[05]	58	56	76	32	45	55	90	35	100	97	100	81
30.	Monter-elektronik	725[01]	64	70	94	38	55	55	80	20	100	86	100	36
31.	Mechanik automatyki przemysłowej i urządzeń precyzyjnych	731[01]	52	50	74	30	40	55	95	25	96	93	100	32
32.	Mechanik precyzyjny	731[03]	42	46	70	42	55	60	80	30	75	84	100	75
33.	Introligator	734[02]	40	48	86	32	30	40	65	10	82	86	100	75
34.	Cukiernik	741[01]	56	56	82	32	35	40	75	20	100	94	100	79
35.	Piekarz	741[02]	64	64	80	46	45	50	70	25	100	99	100	96
36.	Rzeźnik-wędliniarz	741[03]	30	66	80	30	25	50	85	25	96	96	96	93
37.	Stolarz	742[01]	58	62	74	38	50	50	75	30	86	86	100	63

Lp.	Zawód		Etap pisemny – część pierwsza				Etap pisemny – część druga				Etap praktyczny			
	nazwa	symbol	modalna	mediana	maksimum	minimum	modalna	mediana	maksimum	minimum	modalna	mediana	maksimum	minimum
38.	Krawiec	743[01]	56	47	78	14	55	45	85	20	84	89	100	78
39.	Tapicer	743[03]	36	48	80	36	30	30	45	15	82	86	93	82
40.	Drukarz	825[01]	60	58	72	34	50	50	80	5	78	86	97	78
41.	Pracownik pomocniczy obsługi hotelowej	913[01]	80	72	86	38	65	65	85	15	86	89	96	75

Tabela 10. Podstawowe parametry statystyczne wyników egzaminu po zasadniczej szkole zawodowej wyrażone w procentach

Lp.	Zawód		Etap pisemny – część pierwsza				Etap pisemny – część druga				Etap praktyczny			
	nazwa	symbol	modalna	mediana	maksimum	minimum	modalna	mediana	maksimum	minimum	modalna	mediana	maksimum	minimum
1.	Kucharz małej gastronomii	512[05]	56	58	88	12	45	50	95	0	91	86	100	25
2.	Fryzjer	514[01]	60	64	88	38	55	55	90	25	88	91	100	72
3.	Sprzedawca	522[01]	60	66	92	28	60	55	95	15	88	88	100	47
4.	Rolnik	613[01]	48	72	94	48	55	55	70	20	83	89	100	83
5.	Ogrodnik	621[01]	62	54	90	26	45	45	90	10	88	90	100	83
6.	Górnik eksploatacji podziemnej	711[02]	72	64	88	30	60	60	100	15	86	89	100	32
7.	Betoniarz-zbrojarz	712[01]	38	50	66	34	45	52	75	25	84	84	94	75
8.	Cieśla	712[02]	72	64	78	42	35	45	60	35	84	84	88	47
9.	Monter konstrukcji budowlanych	712[04]	54	56	76	42	50	55	80	30	100	100	100	96

Lp.	Zawód		Etap pisemny – część pierwsza				Etap pisemny – część druga				Etap praktyczny			
	nazwa	symbol	modalna	mediana	maksimum	minimum	modalna	mediana	maksimum	minimum	modalna	mediana	maksimum	minimum
10.	Murarz	712[06]	52	62	90	26	50	50	85	15	94	91	100	53
11.	Dekarz	713[01]	72	72	72	72	45	45	45	45	91	91	91	91
12.	Monter instalacji i urządzeń sanitarnych	713[02]	74	70	88	38	55	55	80	15	100	97	100	78
13.	Monter systemów rurociągowych	713[04]	44	44	44	44	65	65	65	65	84	84	84	84
14.	Posadzkarz	713[05]	60	62	84	30	45	50	80	20	84	88	100	78
15.	Technolog robót wykończeniowych w budownictwie	713[06]	58	60	86	22	55	50	85	15	94	94	100	75
16.	Malarz-tapeciarz	714[01]	46	54	86	26	35	45	80	15	88	91	100	81
17.	Lakiernik	714[03]	54	55	72	14	50	57	80	15	96	91	96	75
18.	Błacharz samochodowy	721[03]	64	64	74	46	65	60	75	20	86	83	92	62
19.	Błacharz izolacji przemysłowych	721[05]	60	63	76	44	55	55	75	30	92	94	100	79

Lp.	Zawód		Etap pisemny – część pierwsza				Etap pisemny – część druga				Etap praktyczny				
	nazwa	symbol	modalna	mediana	maksimum	minimum	modalna	mediana	maksimum	minimum	modalna	mediana	maksimum	minimum	
20.	Operator obrabiarek skrawających	722[02]	60	60	88	32	60	55	85	10	96	92	100	33	
21.	Ślusarz	722[03]	72	68	96	34	55	55	90	20	91	91	100	44	
22.	Mechanik-monter maszyn i urządzeń	723[02]	60	66	86	40	55	50	75	25	94	92	100	47	
23.	Mechanik-operator pojazdów i maszyn rolniczych	723[03]	60	70	92	48	65	60	90	10	94	94	100	78	
24.	Mechanik pojazdów samochodowych	723[04]	64	66	64	98	28	60	55	90	15	93	89	100	29
25.	Elektryk	724[01]	54	62	88	32	50	55	95	25	96	89	100	27	
26.	Elektromechanik pojazdów samochodowych	724[02]	64	66	88	40	65	55	90	25	96	93	100	50	
27.	Elektromechanik	724[05]	58	56	76	32	45	55	90	35	100	97	100	81	
28.	Monter-elektronik	725[01]	64	70	94	38	55	55	80	20	100	86	100	36	
29.	Mechanik automatyki przemysłowej i urządzeń precyzyjnych	731[01]	52	50	74	30	40	55	95	25	96	93	100	32	

Lp.	Zawód		Etap pisemny – część pierwsza				Etap pisemny – część druga				Etap praktyczny			
	nazwa	symbol	modalna	mediana	maksimum	minimum	modalna	mediana	maksimum	minimum	modalna	mediana	maksimum	minimum
30.	Mechanik precyzyjny	731[03]	42	46	70	42	55	60	80	30	75	84	100	75
31.	Introligator	734[02]	40	48	86	32	30	40	65	10	82	86	100	75
32.	Cukiernik	741[01]	56	56	82	32	35	40	75	20	100	94	100	79
33.	Piekarz	741[02]	64	64	80	46	45	50	70	25	100	99	100	96
34.	Rzeźnik-wędliniarz	741[03]	30	66	80	30	25	50	85	25	96	96	96	93
35.	Stolarz	742[01]	58	62	74	38	50	50	75	30	86	86	100	63
36.	Krawiec	743[01]	56	47	78	14	55	45	85	20	84	89	100	78
37.	Tapicer	743[03]	36	48	80	36	30	30	45	15	82	86	93	82
38.	Drukarz	825[01]	60	58	72	34	50	50	80	5	78	86	97	78
39.	Pracownik pomocniczy obsługi hotelowej	913[01]	80	72	86	38	65	65	85	15	86	89	96	75

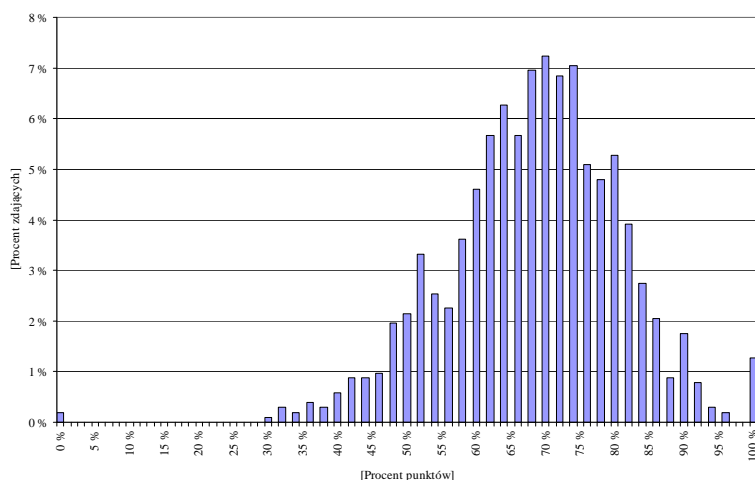
Tabela 11. Podstawowe parametry statystyczne wyników egzaminu po szkole policealnej dla dorosłych kształcącej na poziomie zasadniczej szkoły zawodowej wyrażone w procentach

Lp.	Zawód		Etap pisemny – część pierwsza				Etap pisemny – część druga				Etap praktyczny			
	nazwa	symbol	modalna	mediana	maksimum	minimum	modalna	mediana	maksimum	minimum	modalna	mediana	maksimum	minimum
1.	Opiekun medyczny	513[02]	84	80	96	40	75	75	100	15	91	88	100	28
2.	Rolnik	613[01]	84	82	100	56	75	75	95	45	96	92	100	79
3.	Górnik eksploatacji podziemnej	711[02]	76	76	100	48	80	80	100	45	93	93	100	50
4.	Renowator zabytków architektury	712[07]	56	56	56	56	45	60	75	45	96	96	96	96
5.	Mechanik pojazdów samochodowych	723[04]	32	74	92	32	80	77	80	50	86	89	96	86

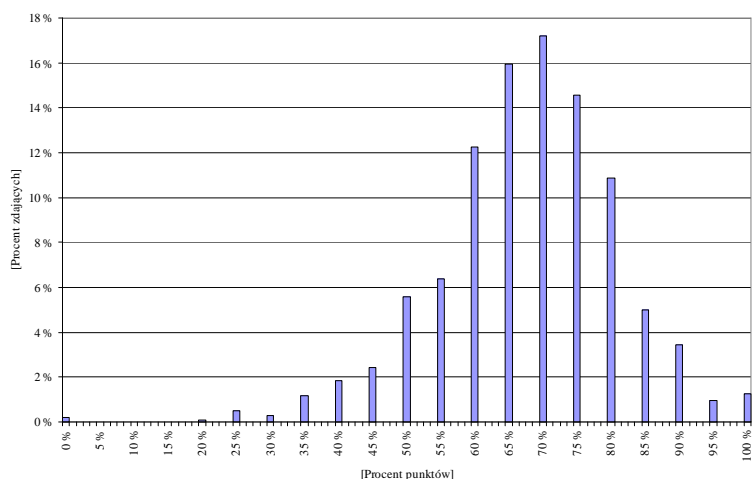
3.2. ROZKŁADY WYNIKÓW EGZAMINU ZAWODOWEGO W NAJLICZNIEJ REPREZENTOWANYCH ZAWODACH

3.2.1. ROZKŁADY WYNIKÓW EGZAMINU ZAWODOWEGO PO TECHNIKUM, TECHNIKUM UZUPEŁNIAJĄCYM I SZKOLE POLICEALNEJ

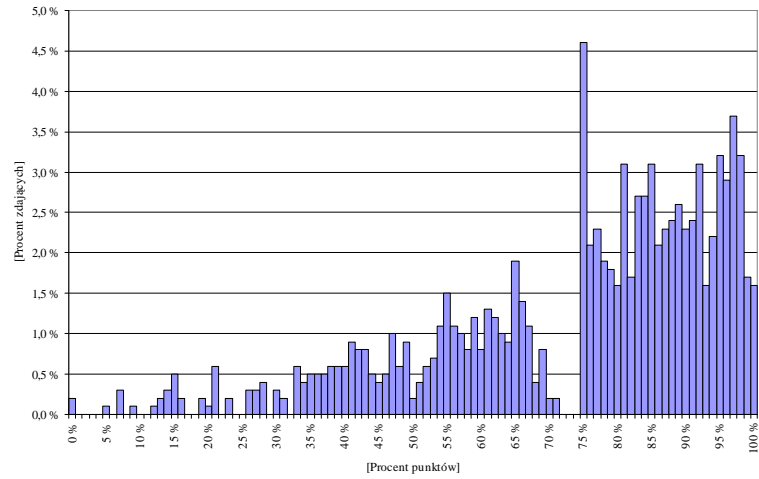
Technik budownictwa 311[04]



Wykres 1. Rozkład wyników egzaminu w części I etapu pisemnego

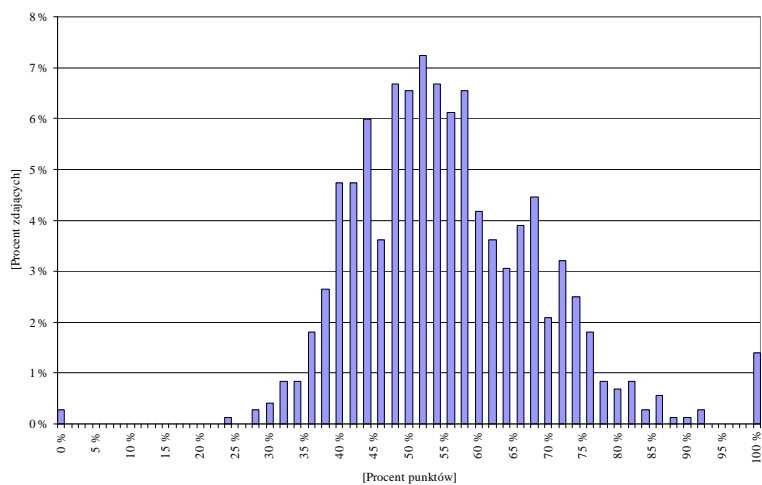


Wykres 2. Rozkład wyników egzaminu w części II etapu pisemnego

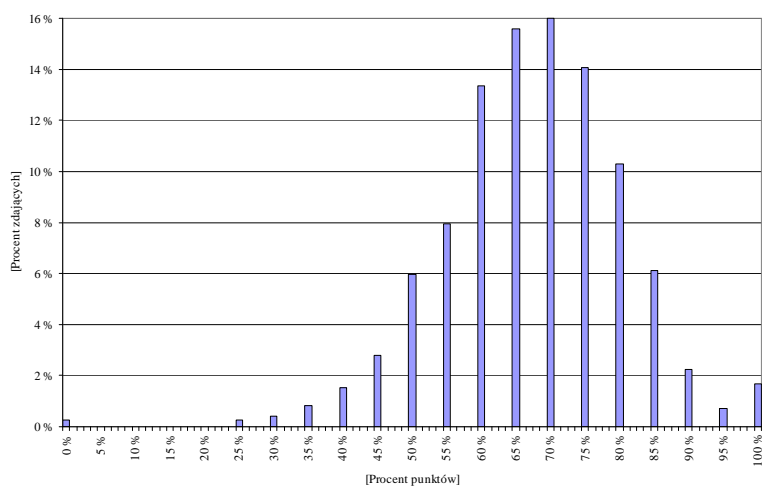


Wykres 3. Rozkład wyników egzaminu w etapie praktycznym

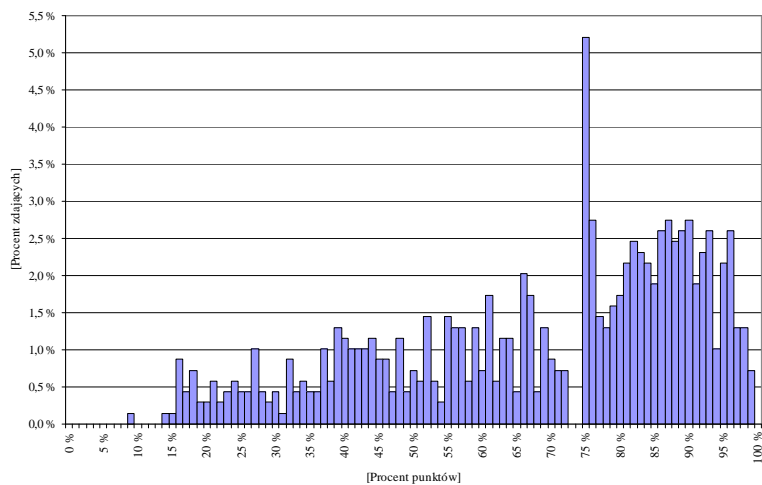
Technik elektronik 311[07]



Wykres 1. Rozkład wyników egzaminu w części I etapu pisemnego

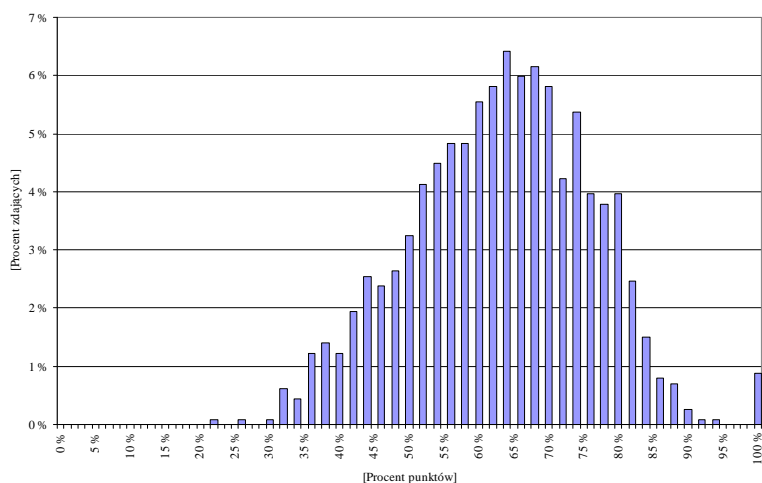


Wykres 2. Rozkład wyników egzaminu w części II etapu pisemnego

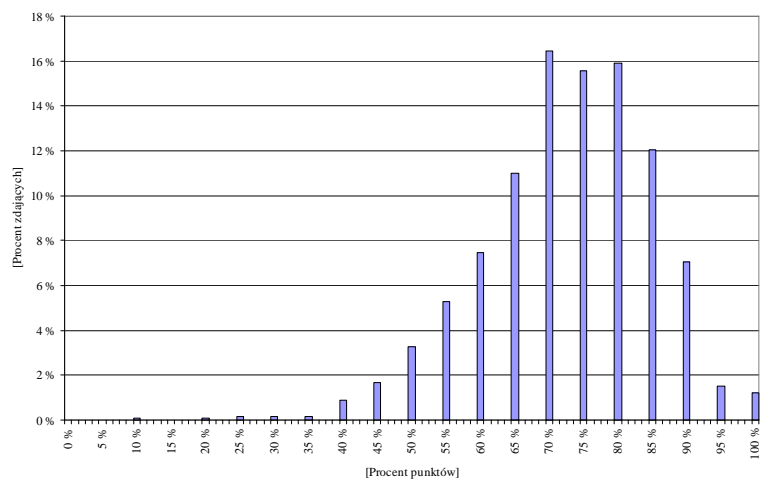


Wykres 3. Rozkład wyników egzaminu w etapie praktycznym

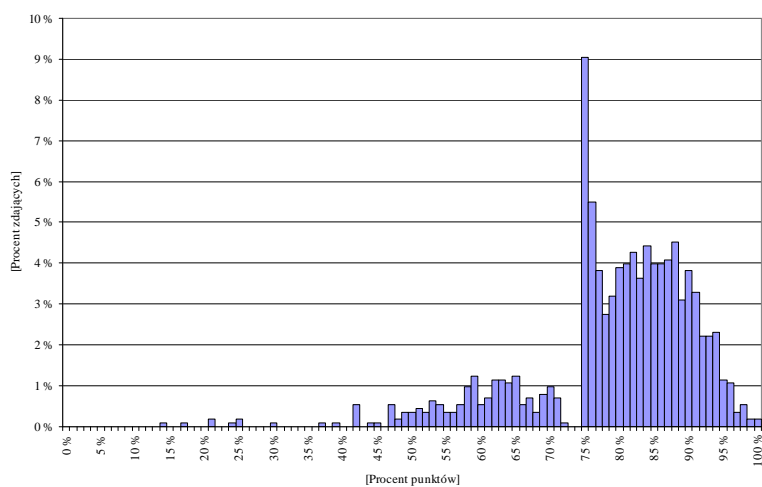
Technik górnictwa podziemnego 311[15]



Wykres 1. Rozkład wyników egzaminu w części I etapu pisemnego

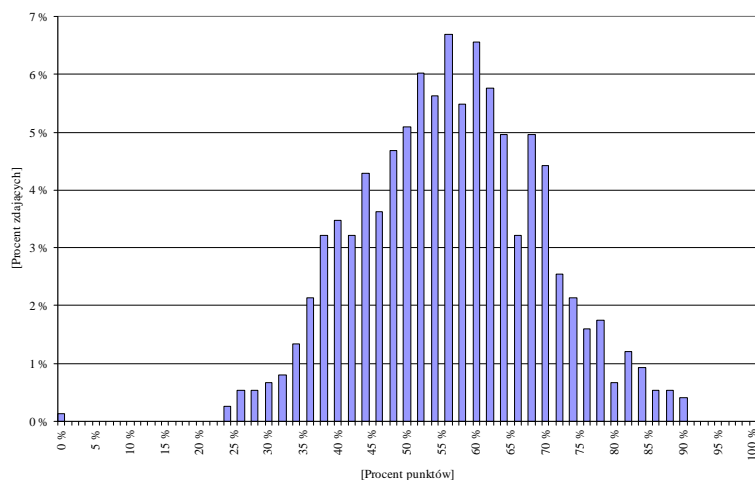


Wykres 2. Rozkład wyników egzaminu w części II etapu pisemnego

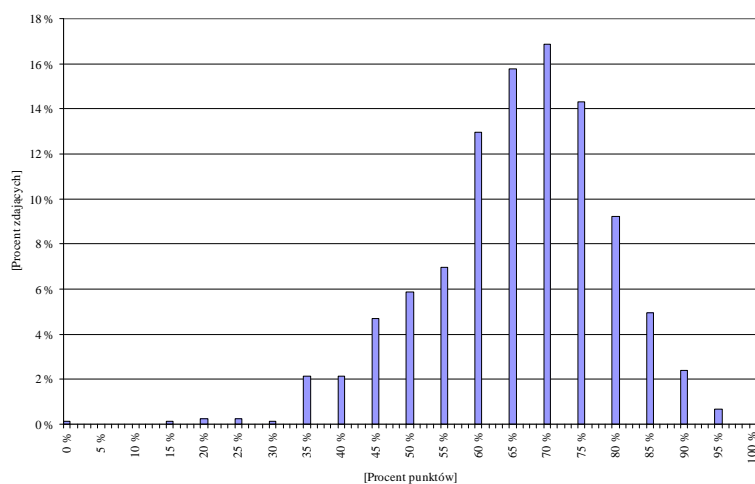


Wykres 3. Rozkład wyników egzaminu w etapie praktycznym

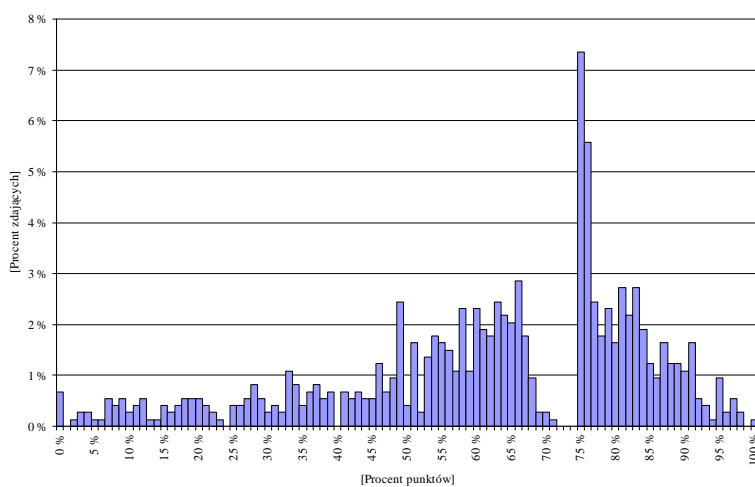
Technik mechanik 311[20]



Wykres 1. Rozkład wyników egzaminu w części I etapu pisemnego

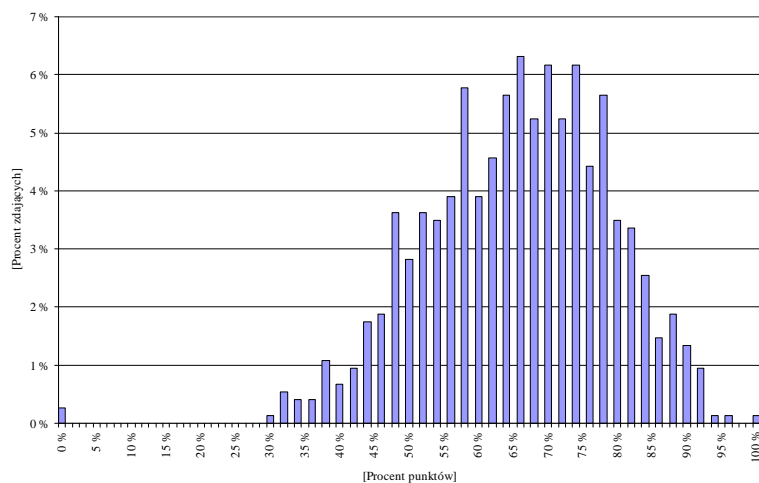


Wykres 2. Rozkład wyników egzaminu w części II etapu pisemnego

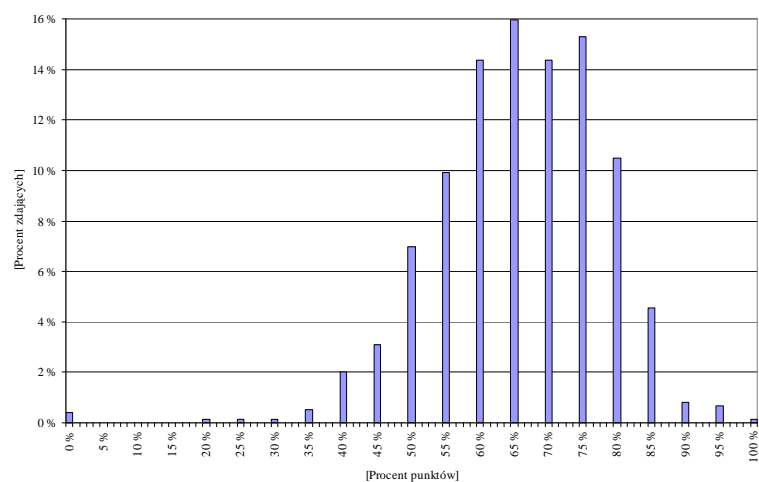


Wykres 3. Rozkład wyników egzaminu w etapie praktycznym

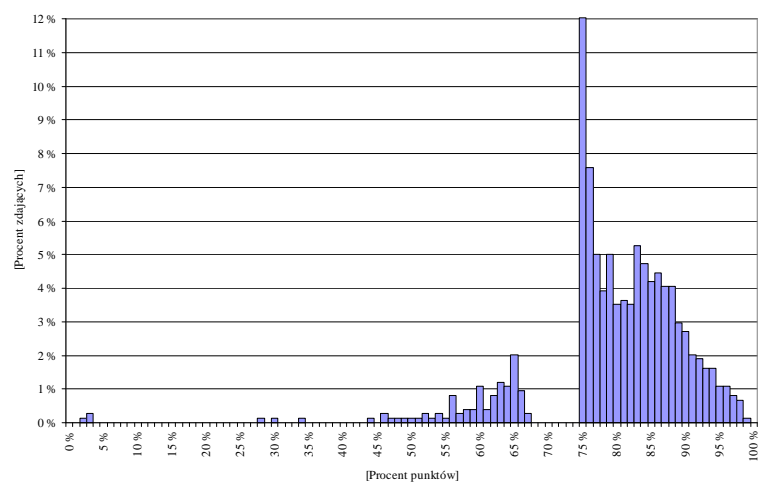
Technik pojazdów samochodowych 311[52]



Wykres 1. Rozkład wyników egzaminu w części I etapu pisemnego

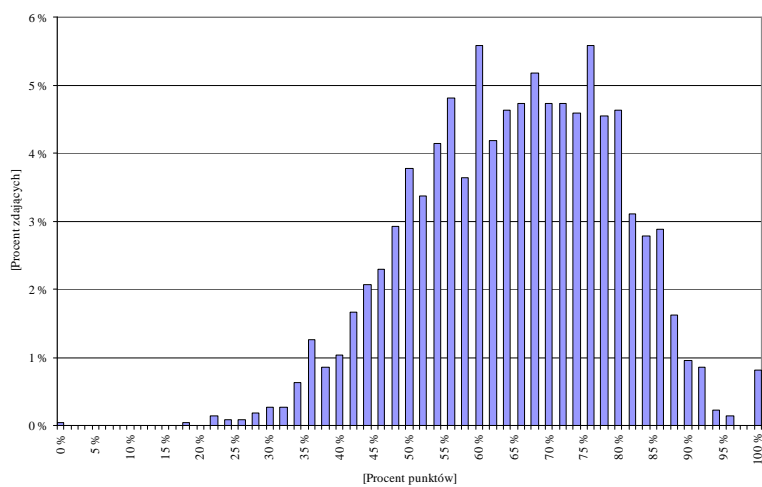


Wykres 2. Rozkład wyników egzaminu w części II etapu pisemnego

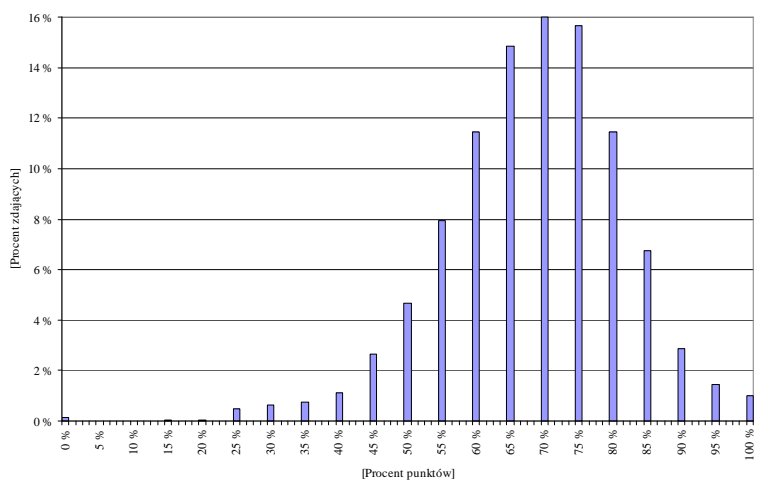


Wykres 3. Rozkład wyników egzaminu w etapie praktycznym

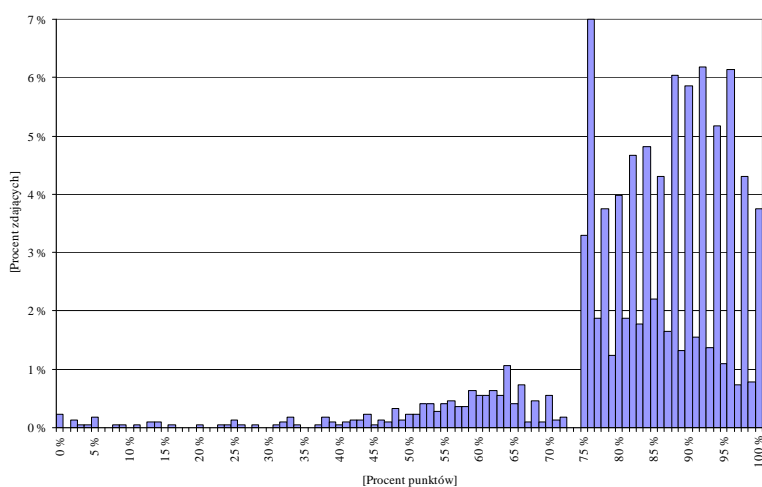
Technik informatyk 312[01]



Wykres 1. Rozkład wyników egzaminu w części I etapu pisemnego

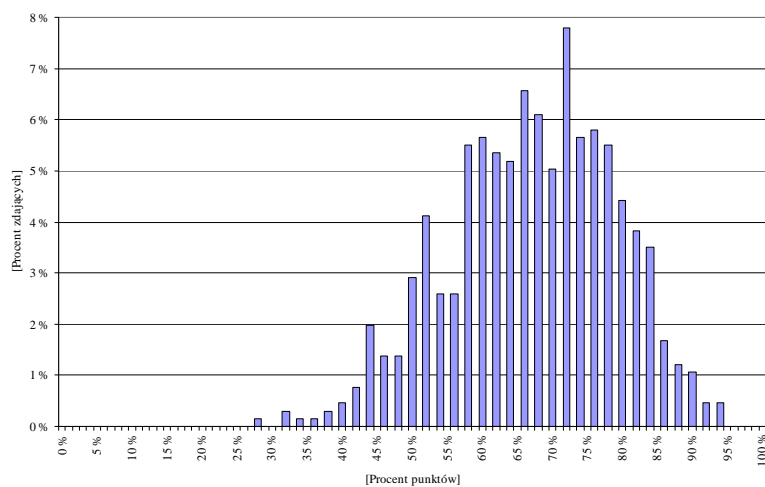


Wykres 2. Rozkład wyników egzaminu w części II etapu pisemnego

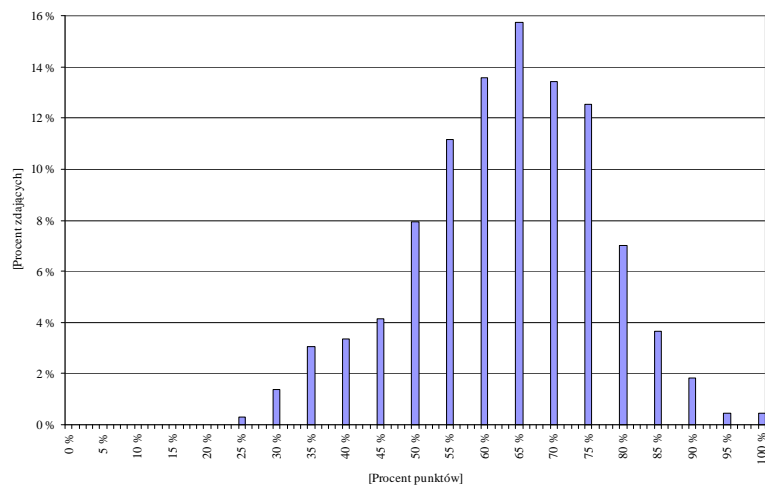


Wykres 3. Rozkład wyników egzaminu w etapie praktycznym

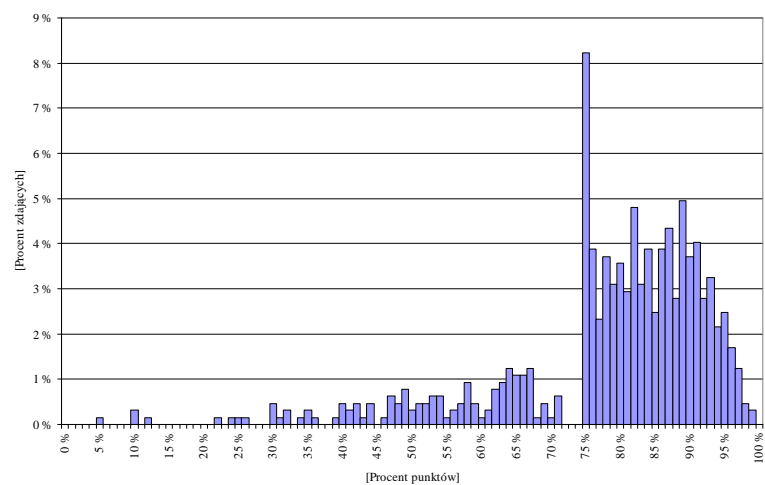
Technik żywienia i gospodarstwa domowego 321[10]



Wykres 1. Rozkład wyników egzaminu w części I etapu pisemnego

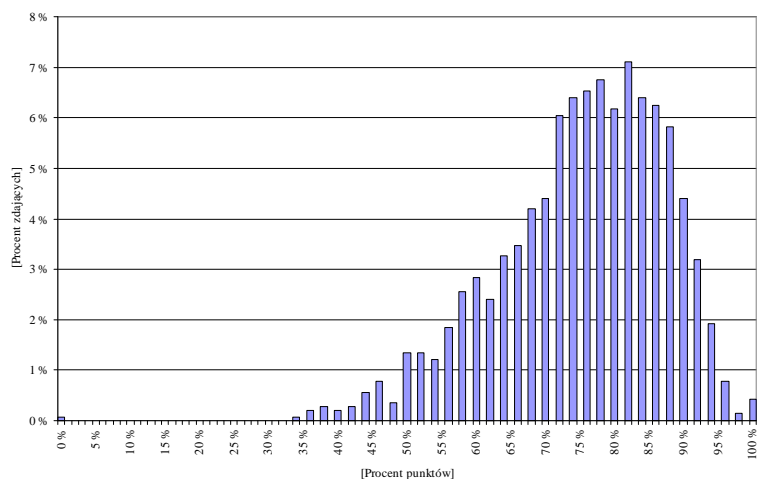


Wykres 2. Rozkład wyników egzaminu w części II etapu pisemnego

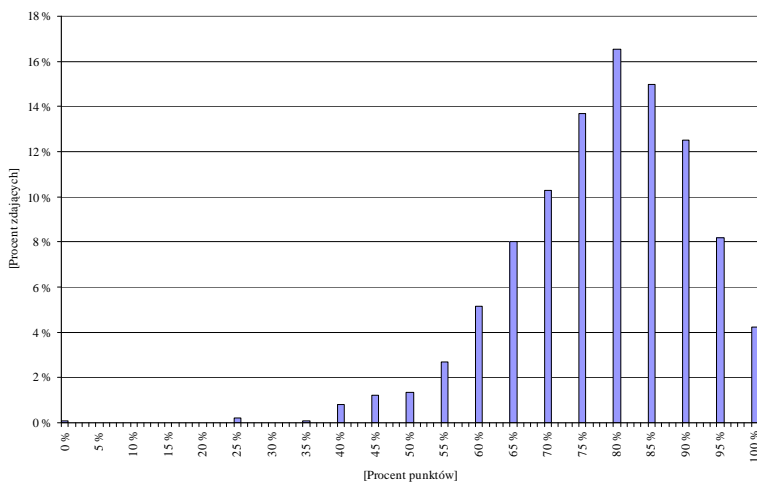


Wykres 3. Rozkład wyników egzaminu w etapie praktycznym

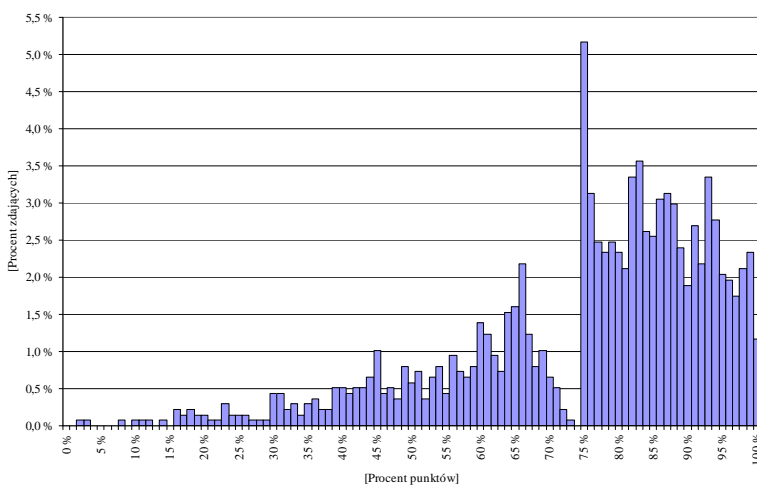
Technik ekonomista 341[02]



Wykres 1. Rozkład wyników egzaminu w części I etapu pisemnego

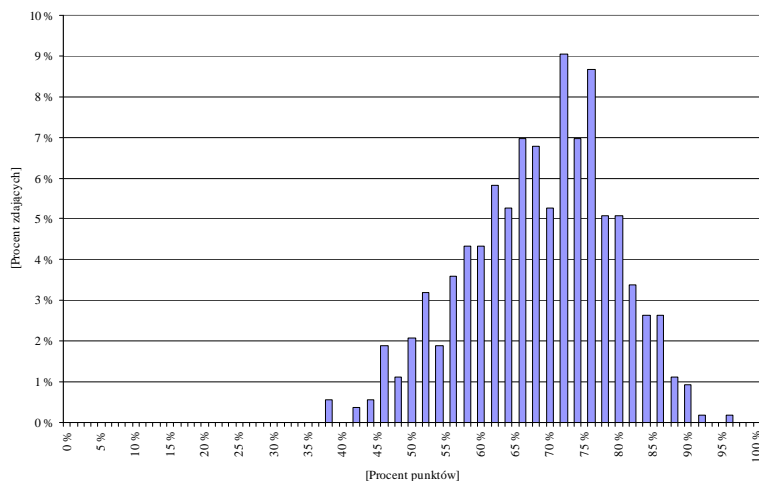


Wykres 2. Rozkład wyników egzaminu w części II etapu pisemnego

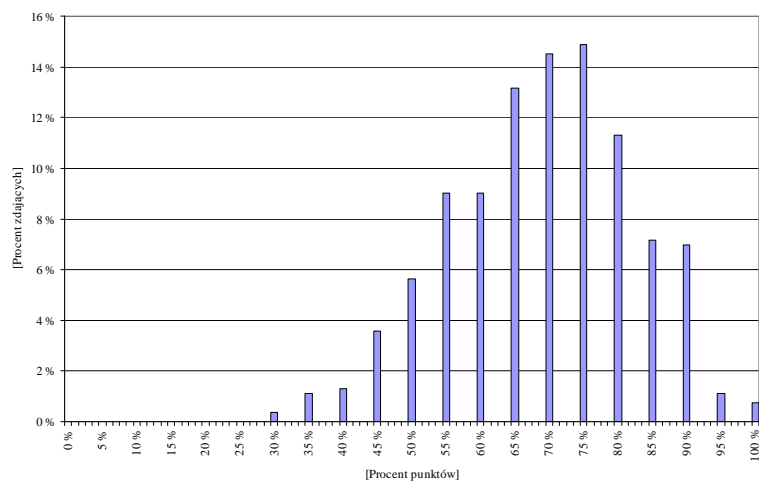


Wykres 3. Rozkład wyników egzaminu w etapie praktycznym

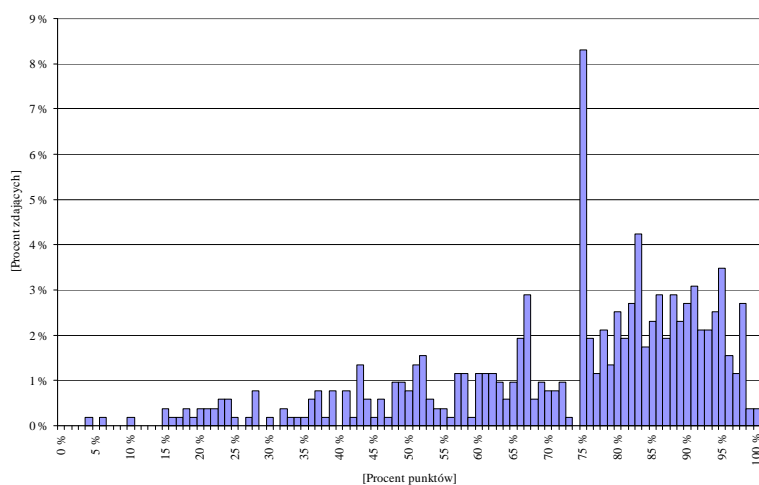
Technik handlowiec 341[03]



Wykres 1. Rozkład wyników egzaminu w części I etapu pisemnego

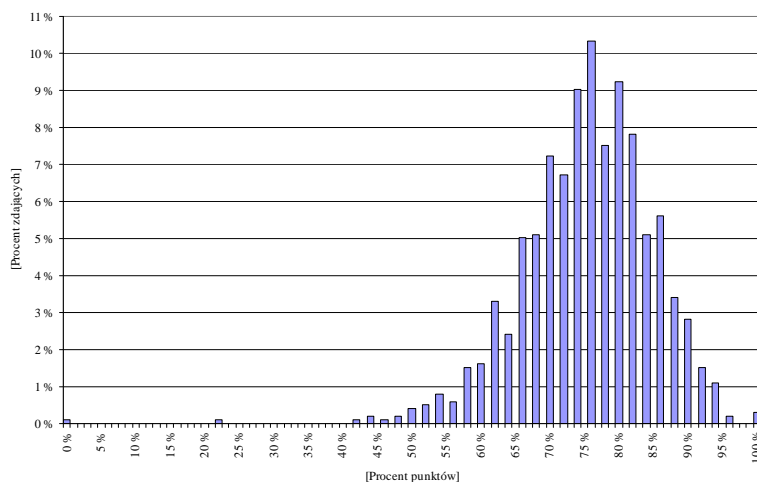


Wykres 2. Rozkład wyników egzaminu w części II etapu pisemnego

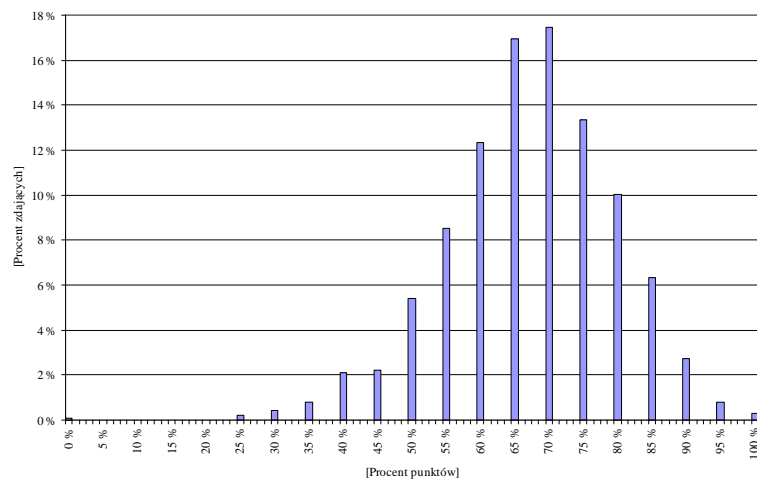


Wykres 3. Rozkład wyników egzaminu w etapie praktycznym

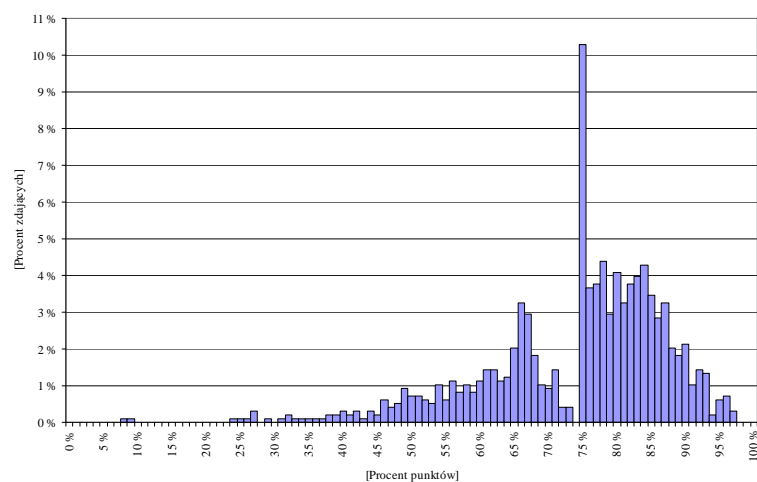
Technik hotelarstwa 341[04]



Wykres 1. Rozkład wyników egzaminu w części I etapu pisemnego

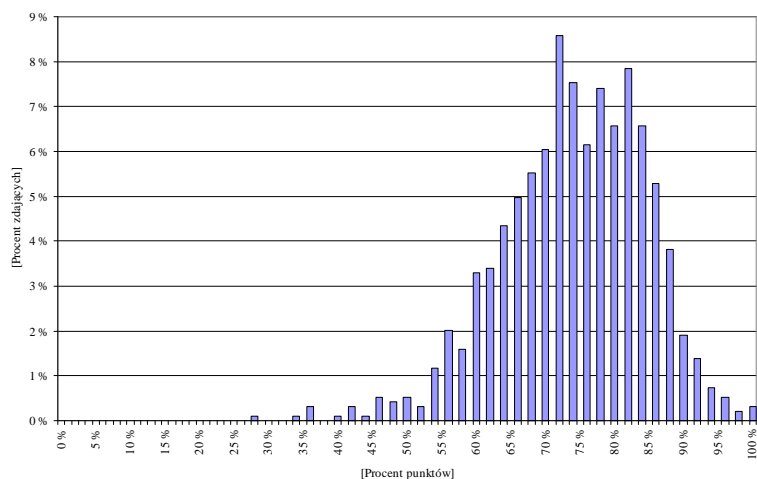


Wykres 2. Rozkład wyników egzaminu w części II etapu pisemnego

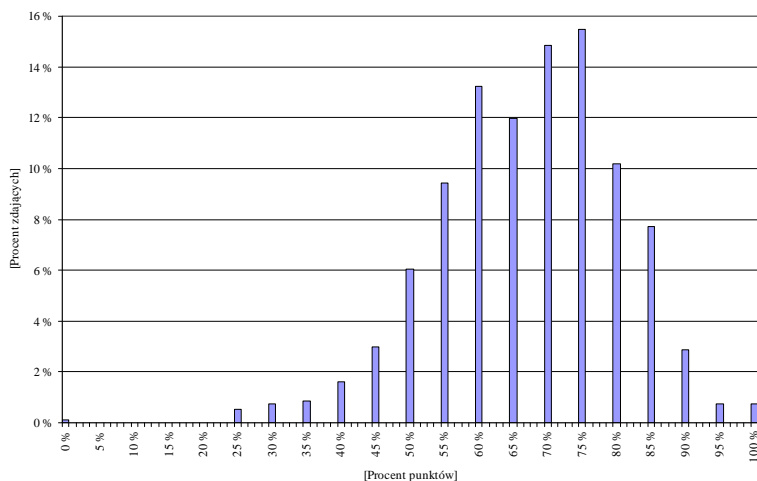


Wykres 3. Rozkład wyników egzaminu w etapie praktycznym

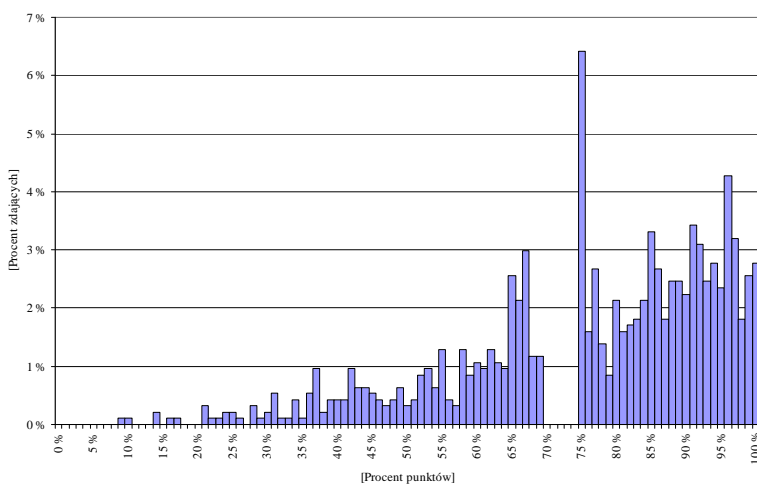
Technik logistyk 342[04]



Wykres 1. Rozkład wyników egzaminu w części I etapu pisemnego

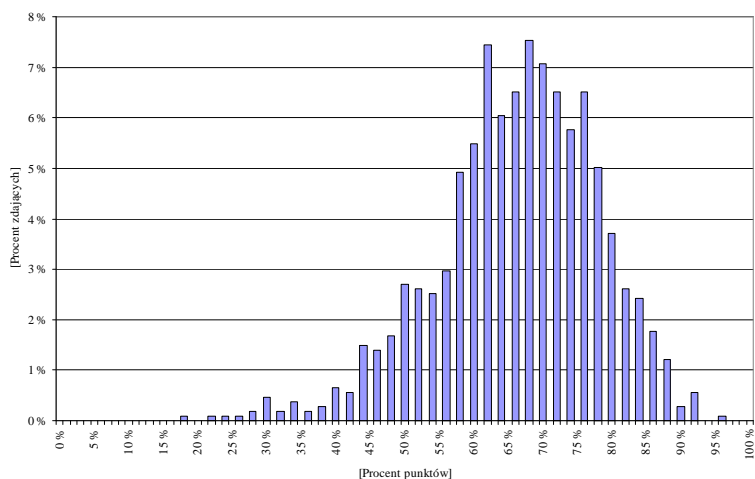


Wykres 2. Rozkład wyników egzaminu w części II etapu pisemnego

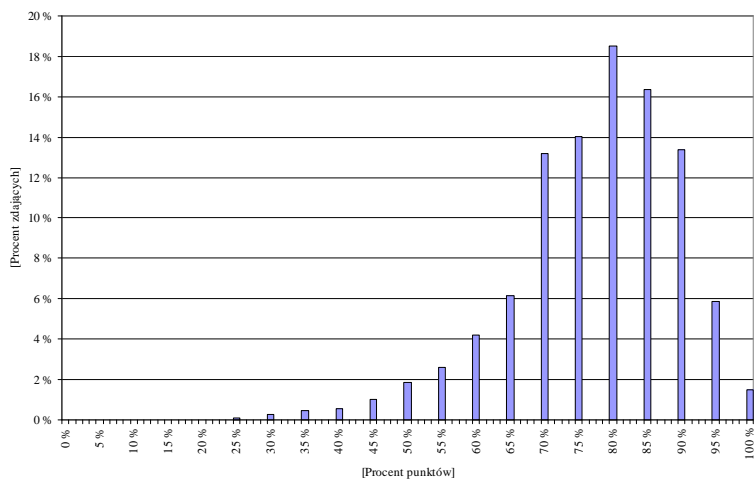


Wykres 3. Rozkład wyników egzaminu w etapie praktycznym

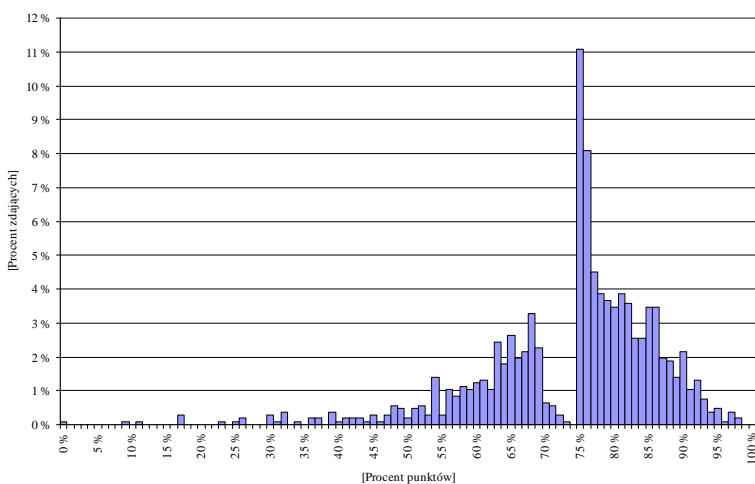
Technik administracji 343[01]



Wykres 1. Rozkład wyników egzaminu w części I etapu pisemnego

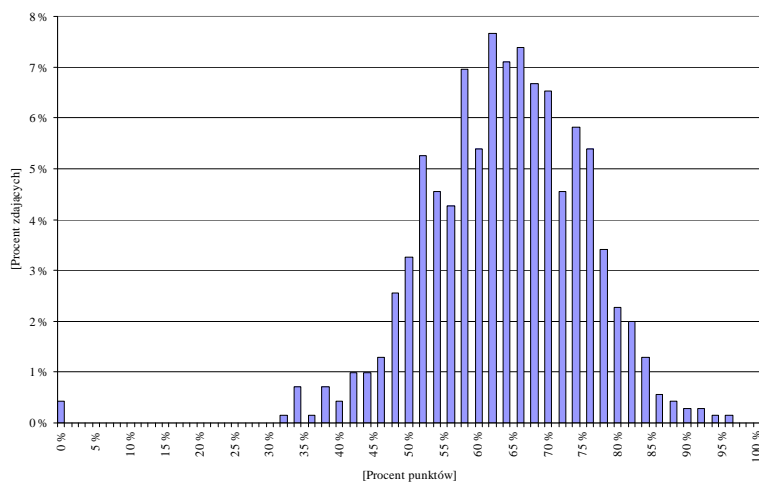


Wykres 2. Rozkład wyników egzaminu w części II etapu pisemnego

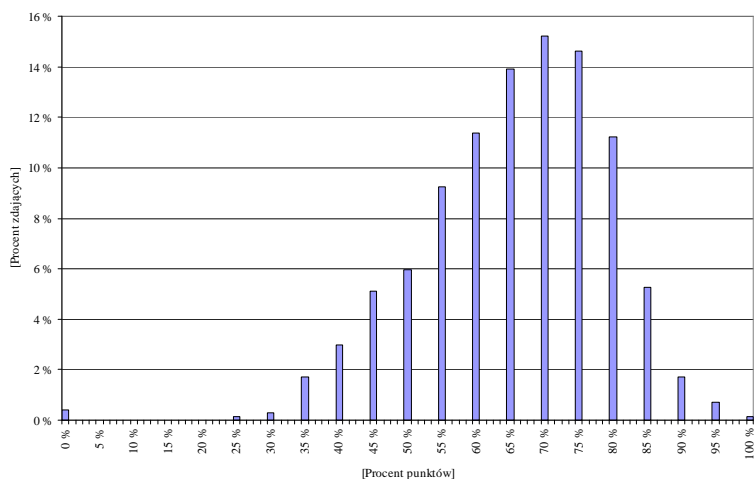


Wykres 3. Rozkład wyników egzaminu w etapie praktycznym

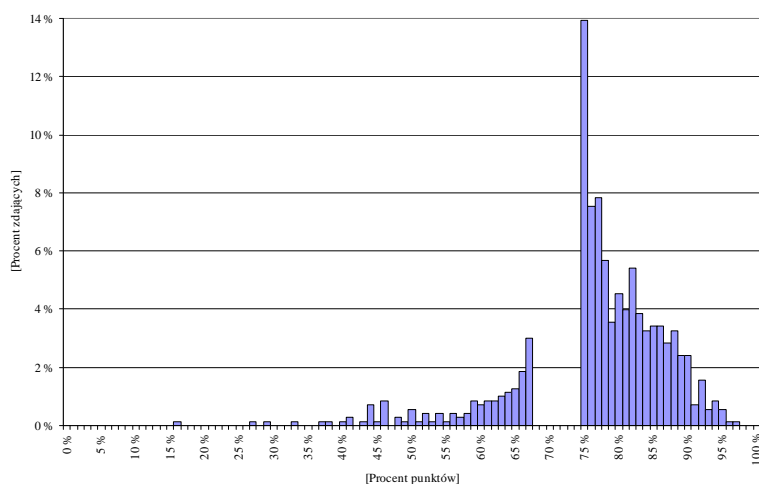
Technik usług fryzjerskich 514[02]



Wykres 1. Rozkład wyników egzaminu w części I etapu pisemnego

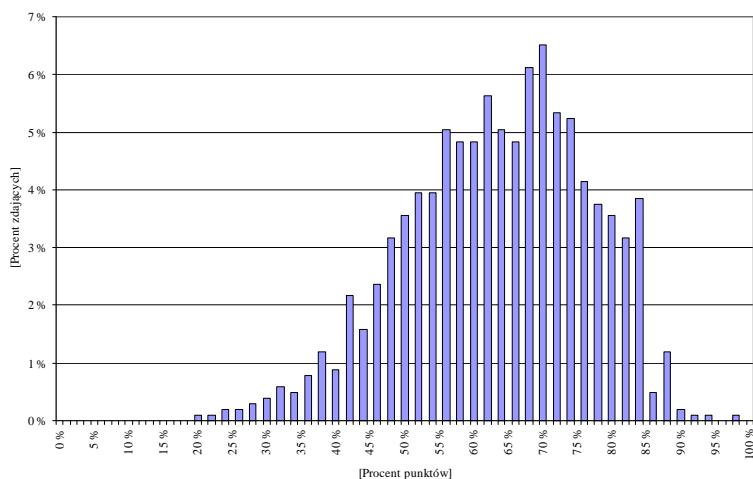


Wykres 2. Rozkład wyników egzaminu w części II etapu pisemnego

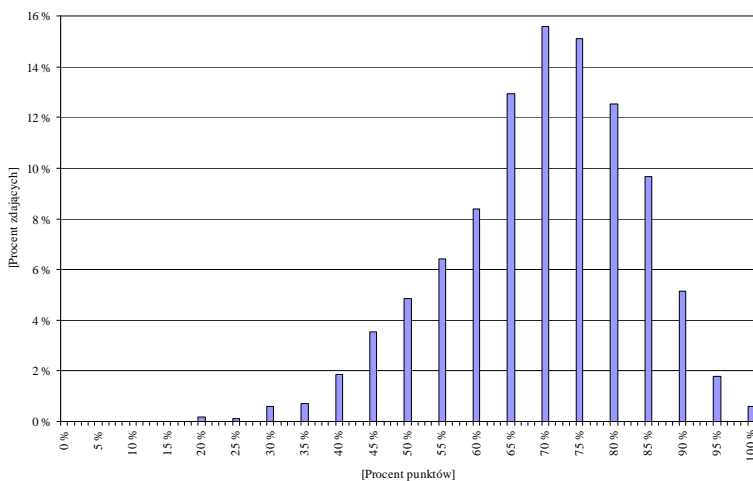


Wykres 3. Rozkład wyników egzaminu w etapie praktycznym

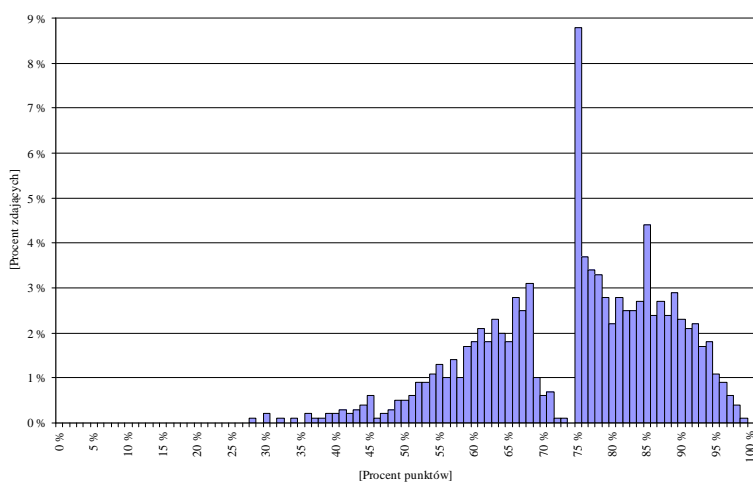
Technik usług kosmetycznych 514[03]



Wykres 1. Rozkład wyników egzaminu w części I etapu pisemnego



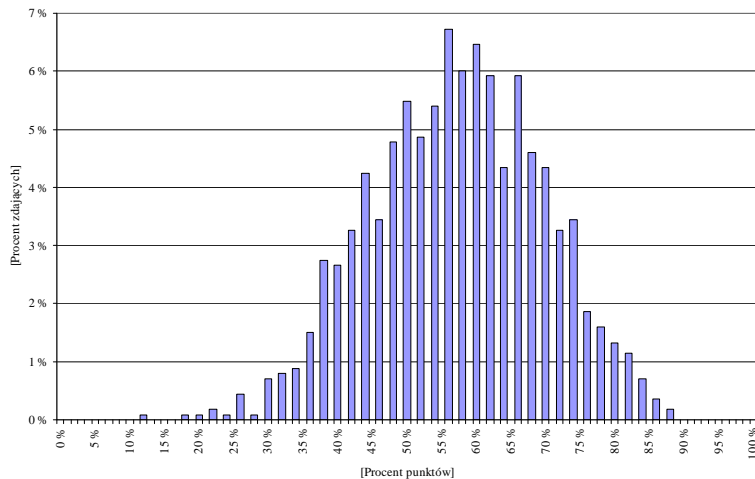
Wykres 2. Rozkład wyników egzaminu w części II etapu pisemnego



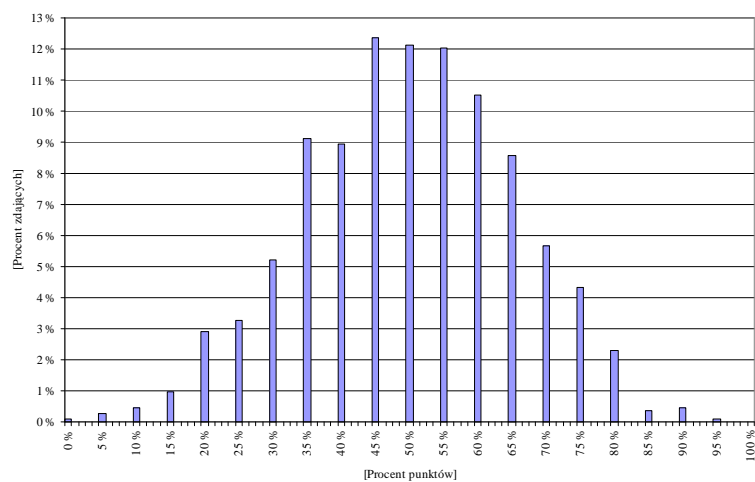
Wykres 3. Rozkład wyników egzaminu w etapie praktycznym

3.2.2. ROZKŁADY WYNIKÓW EGZAMINU ZAWODOWEGO PO ZASADNICZEJ SZKOLE ZAWODOWEJ I SZKOLE POLICEALNEJ DLA DOROSŁYCH KSZTAŁCĄCEJ NA POZIOMIE ZASADNICZEJ SZKOŁY ZAWODOWEJ

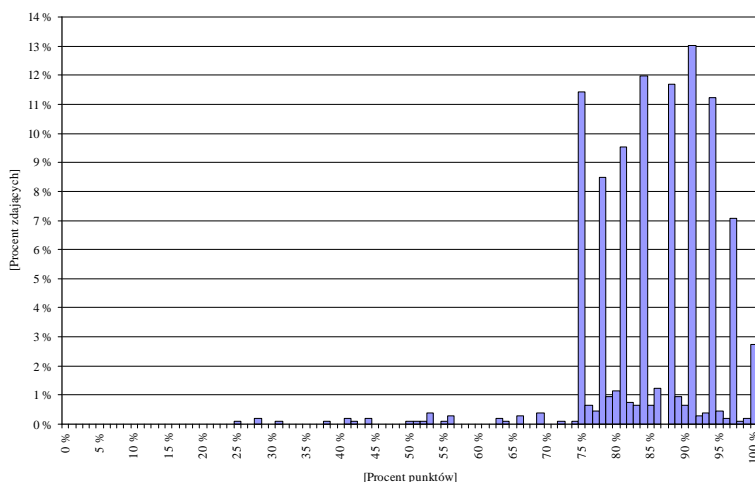
Kucharz małej gastronomii 512[05]



Wykres 1. Rozkład wyników egzaminu w części I etapu pisemnego

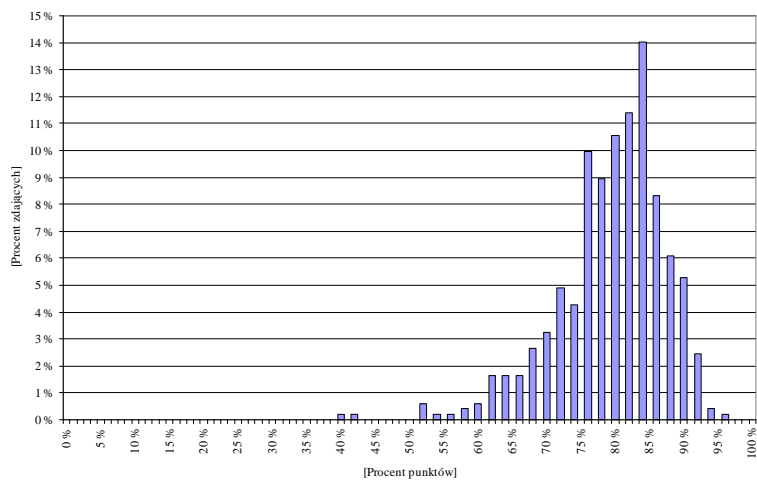


Wykres 2. Rozkład wyników egzaminu w części II etapu pisemnego

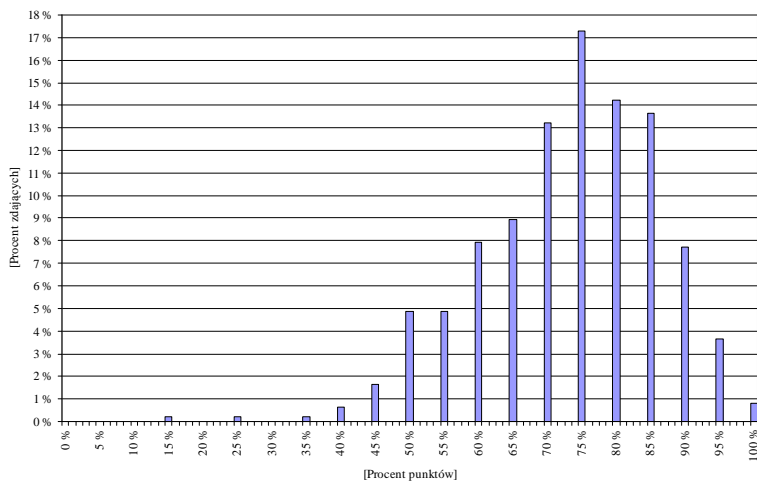


Wykres 3. Rozkład wyników egzaminu w etapie praktycznym

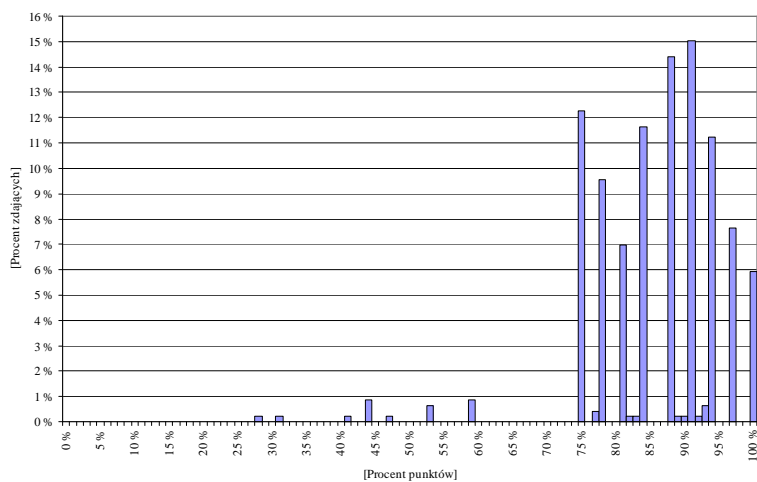
Opiekun medyczny 513[02]



Wykres 1. Rozkład wyników egzaminu w części I etapu pisemnego

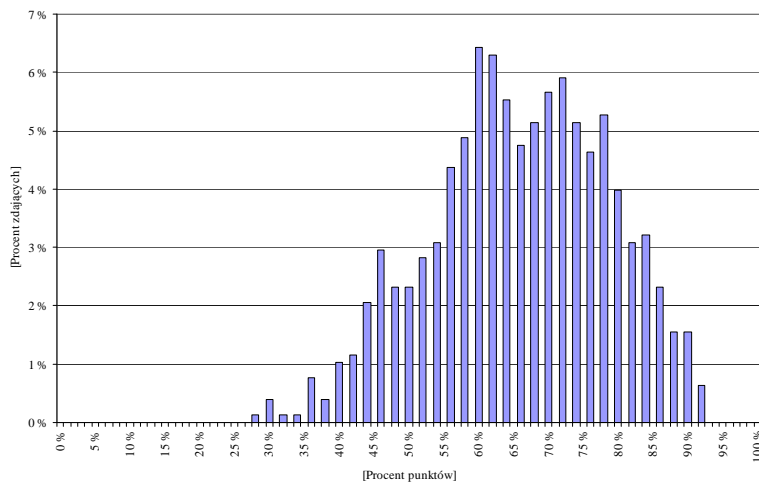


Wykres 2. Rozkład wyników egzaminu w części II etapu pisemnego

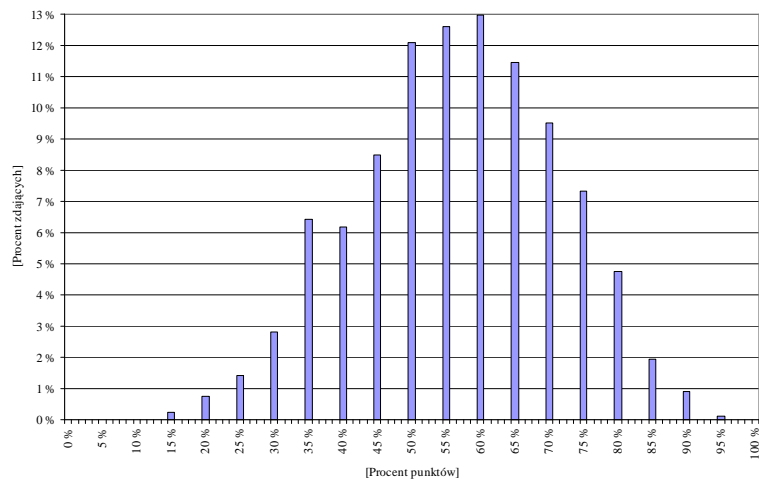


Wykres 3. Rozkład wyników egzaminu w etapie praktycznym

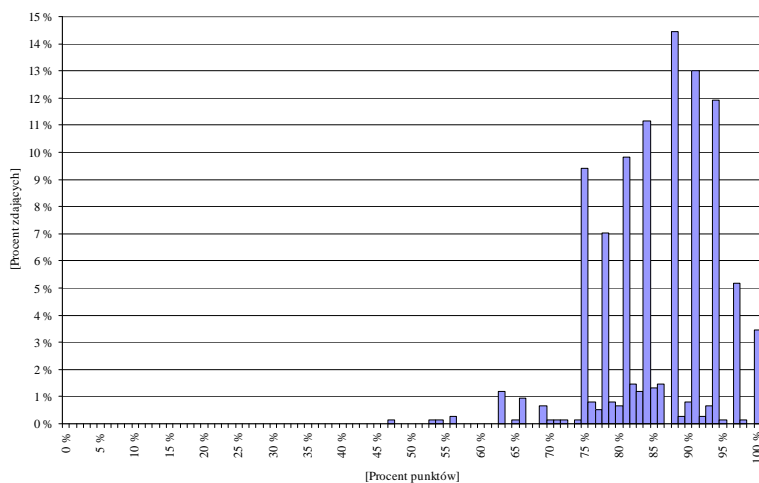
Sprzedawca 522[01]



Wykres 1. Rozkład wyników egzaminu w części I etapu pisemnego

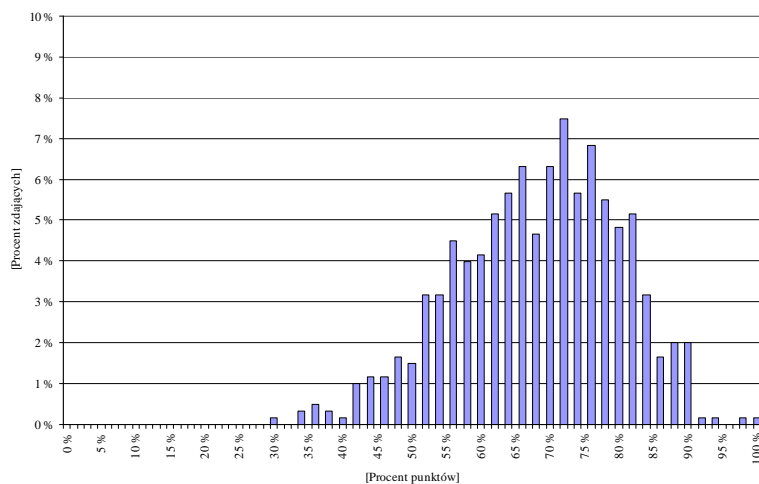


Wykres 2. Rozkład wyników egzaminu w części II etapu pisemnego

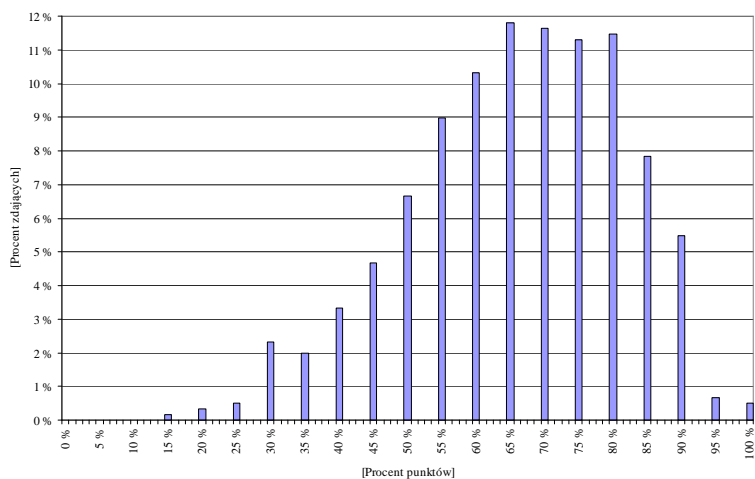


Wykres 3. Rozkład wyników egzaminu w etapie praktycznym

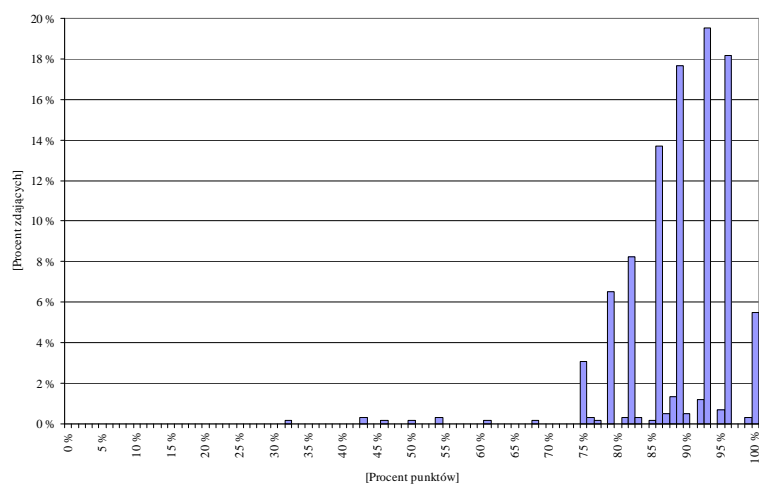
Górnik eksploatacji podziemnej 711[02]



Wykres 1. Rozkład wyników egzaminu w części I etapu pisemnego

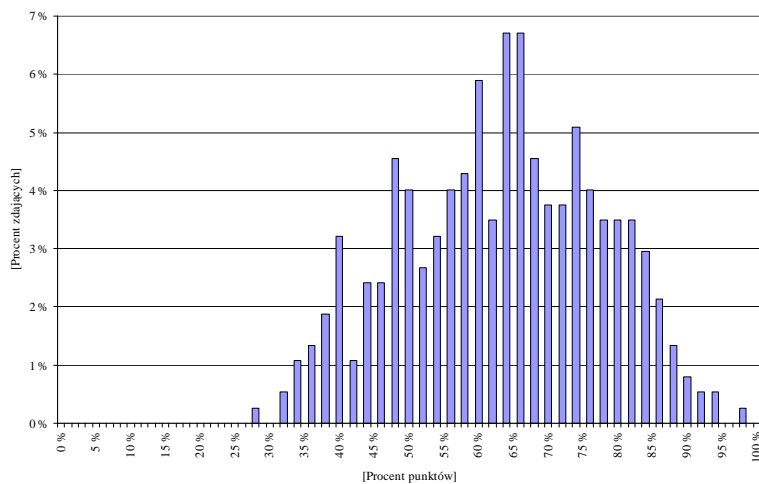


Wykres 2. Rozkład wyników egzaminu w części II etapu pisemnego

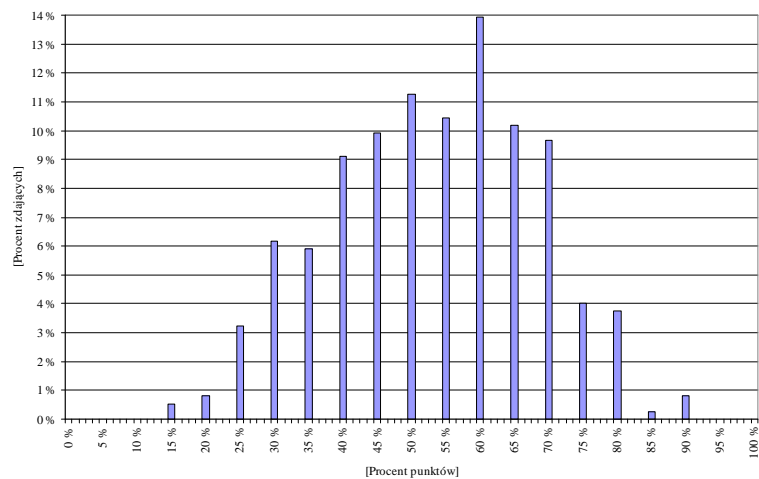


Wykres 3. Rozkład wyników egzaminu w etapie praktycznym

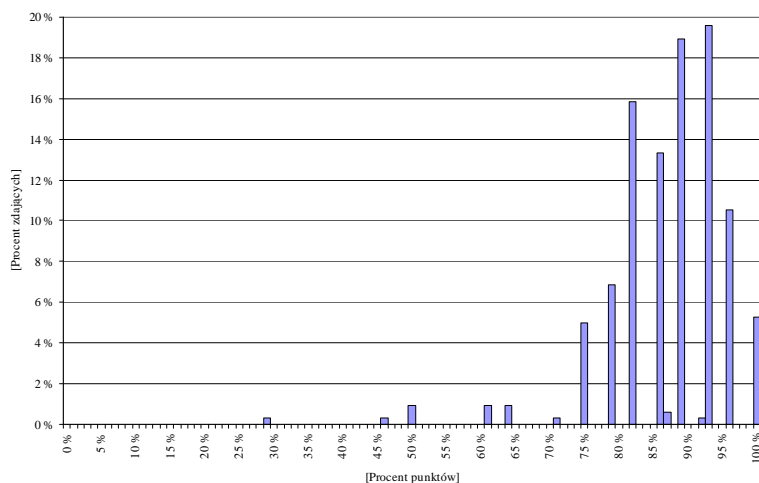
Mechanik pojazdów samochodowych 723[04]



Wykres 1. Rozkład wyników egzaminu w części I etapu pisemnego



Wykres 2. Rozkład wyników egzaminu w części II etapu pisemnego



Wykres 3. Rozkład wyników egzaminu w etapie praktycznym