



OKRĘGOWA KOMISJA EGZAMINACYJNA W JAWORZNIE

43-600 Jaworzno, ul. Mickiewicza 4 www.oke.jaworzno.pl oke@oke.jaworzno.pl

tel. (032) 6163399, 6162814, 7520044, 7520388, 7520293, 7520290, 7519073

EGZAMIN POTWIERDZAJĄCY KWALIFIKACJE ZAWODOWE 2016

w województwie śląskim

Jaworzno, styczeń 2016

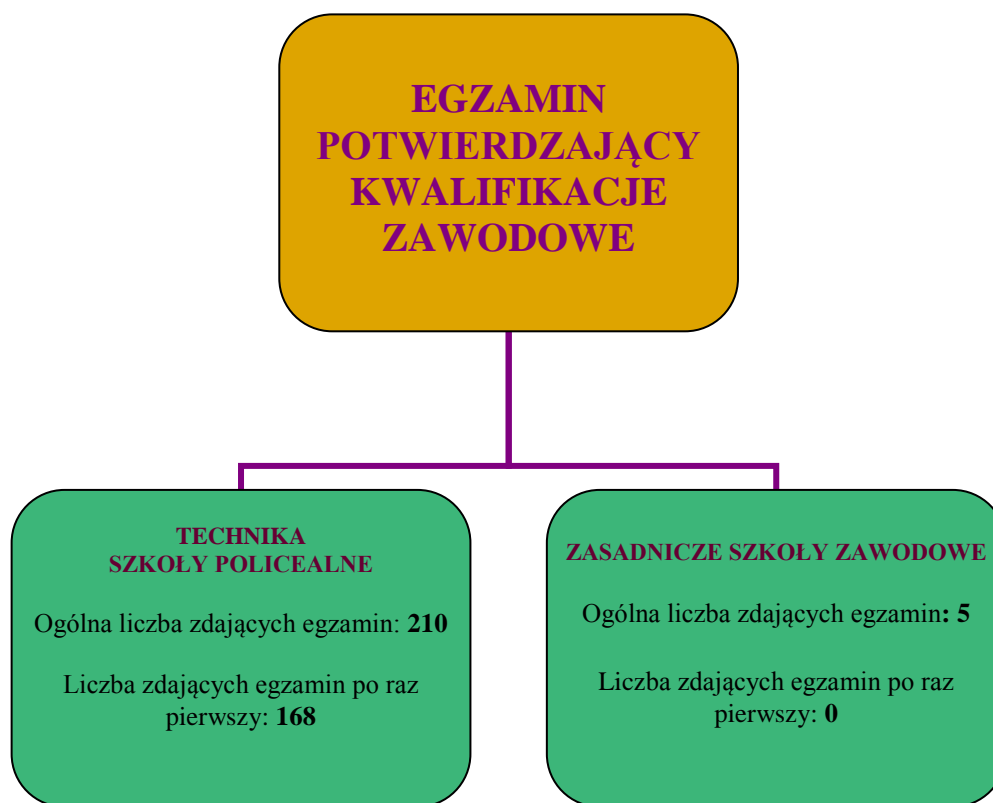
SPIS TREŚCI

1. INFORMACJE OGÓLNE _____	3
2. ZDAWALNOŚĆ EGZAMINU POTWIERDZAJĄCEGO KWALIFIKACJE ZAWODOWE _____	6
3. WYNIKI EGZAMINU POTWIERDZAJĄCEGO KWALIFIKACJE ZAWODOWE W ZAWODZIE TECHNIK GÓRNICTWY PODZIEMNEGO _____	8
4. SŁOWNIK TERMINÓW _____	12

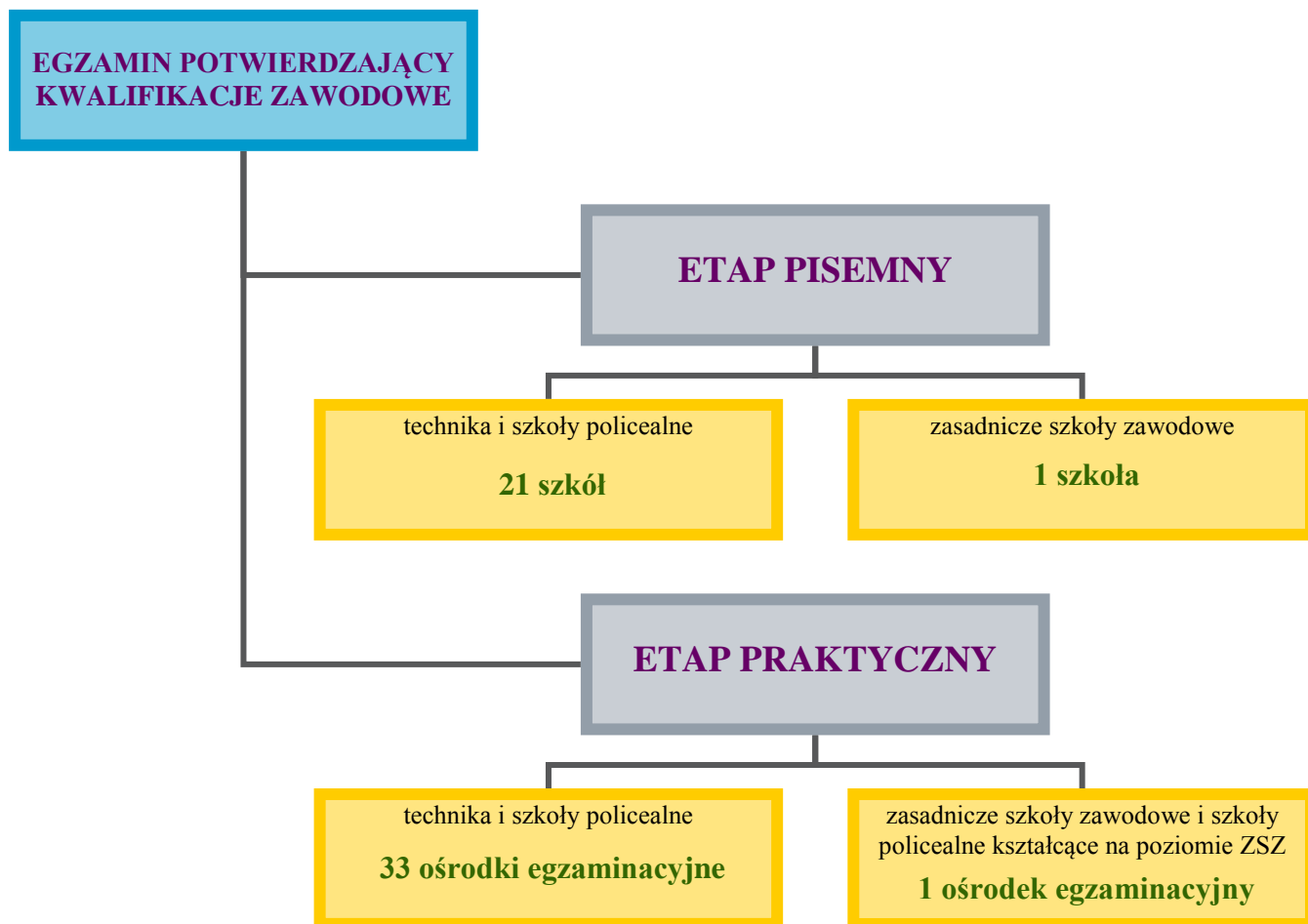
1. INFORMACJE OGÓLNE

Zgodnie z zasadami określonymi w Rozporządzeniu Ministra Edukacji Narodowej z dnia 30 kwietnia 2007 r. w sprawie warunków i sposobu oceniania, klasyfikowania i promowania uczniów i słuchaczy oraz przeprowadzania sprawdzianów i egzaminów w szkołach publicznych (Dz. U. Nr 83, poz. 562 z późniejszymi zmianami) absolwenci techników i szkół policealnych oraz zasadniczych szkół zawodowych, w których zajęcia dydaktyczno – wychowawcze kończyły się w styczniu, przystąpili do etapu pisemnego egzaminu zawodowego 11 stycznia 2016 r.

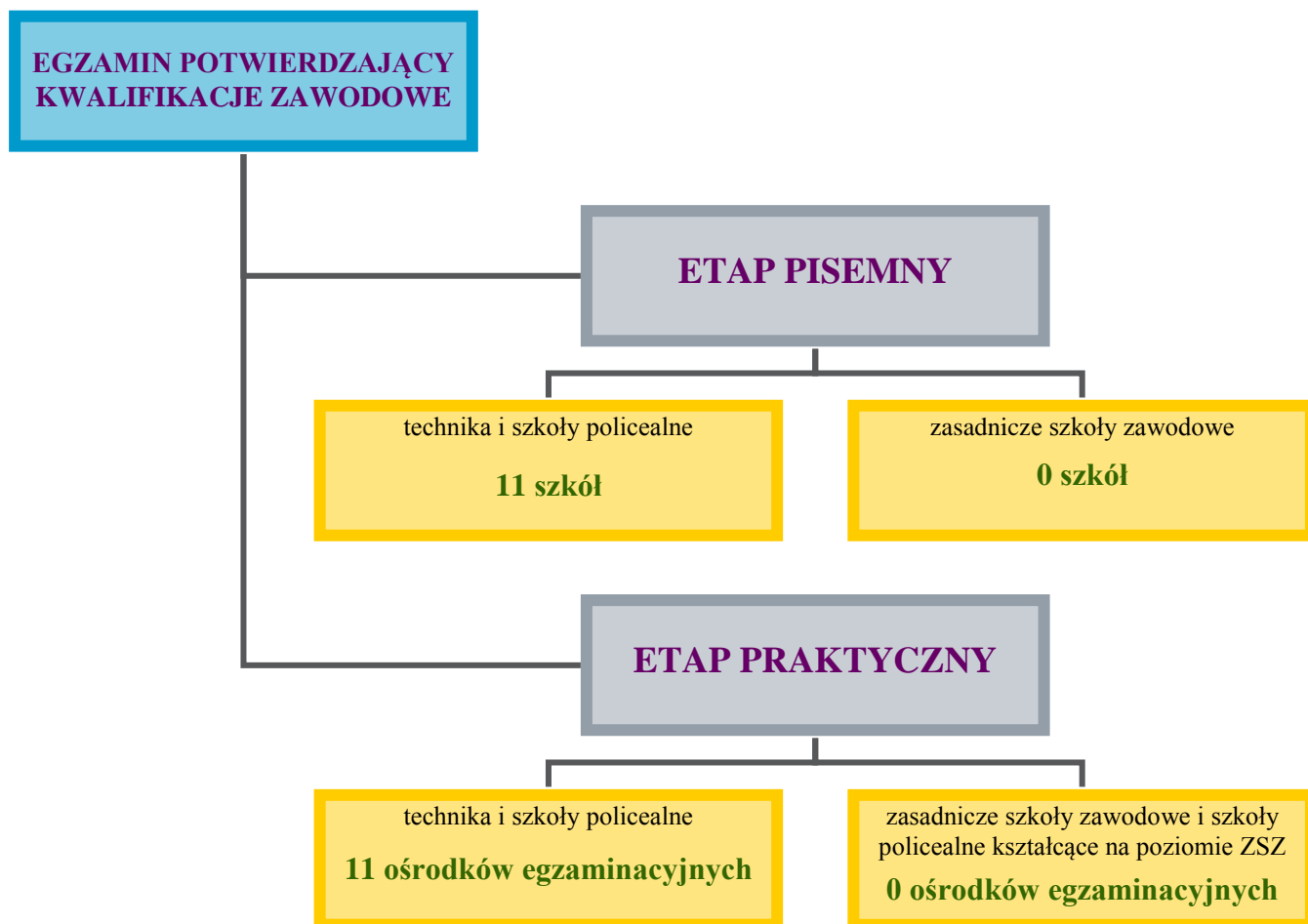
Absolwenci techników oraz szkół policealnych przystąpili do etapu praktycznego 12 stycznia 2016 r., natomiast absolwenci zasadniczych szkół zawodowych – od 18 stycznia do 29 stycznia 2016 r.



Schemat 1. Liczba absolwentów przystępujących do egzaminu zawodowego



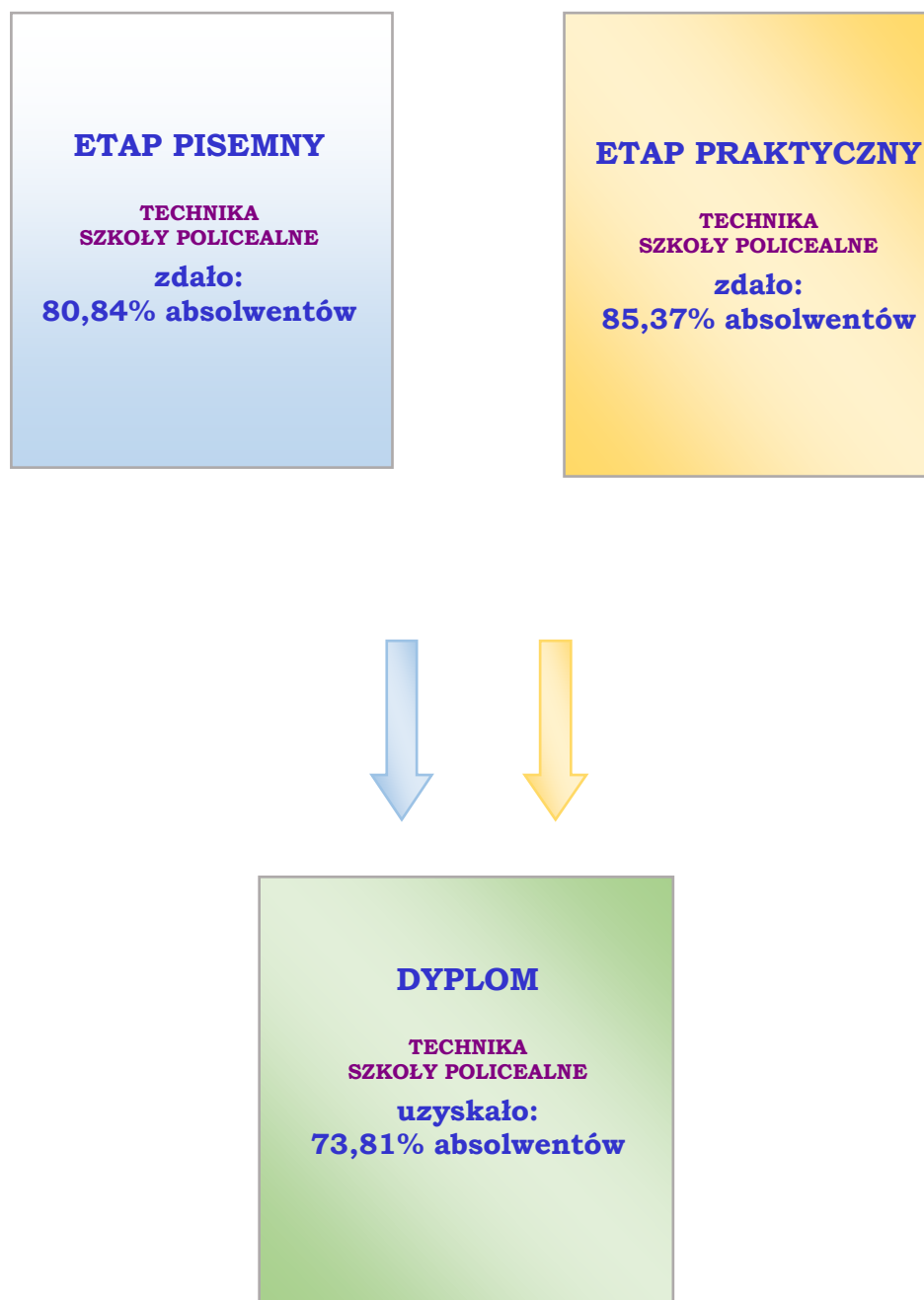
Schemat 2. Liczba szkół/ośrodków egzaminacyjnych – ogółem



Schemat 3. Liczba szkół/ośrodków egzaminacyjnych, w których przystąpili do egzaminu zawodowego zdający ten egzamin po raz pierwszy

2. ZDAWALNOŚĆ EGZAMINU POTWIERDZAJĄCEGO KWALIFIKACJE ZAWODOWE

W opracowaniu przedstawiono wyniki egzaminu potwierdzającego kwalifikacje zawodowe uzyskane przez absolwentów techników i szkół policealnych przystępujących do niego **po raz pierwszy** w styczniu 2016 roku.



Schemat 4. Zdawalność egzaminu zawodowego

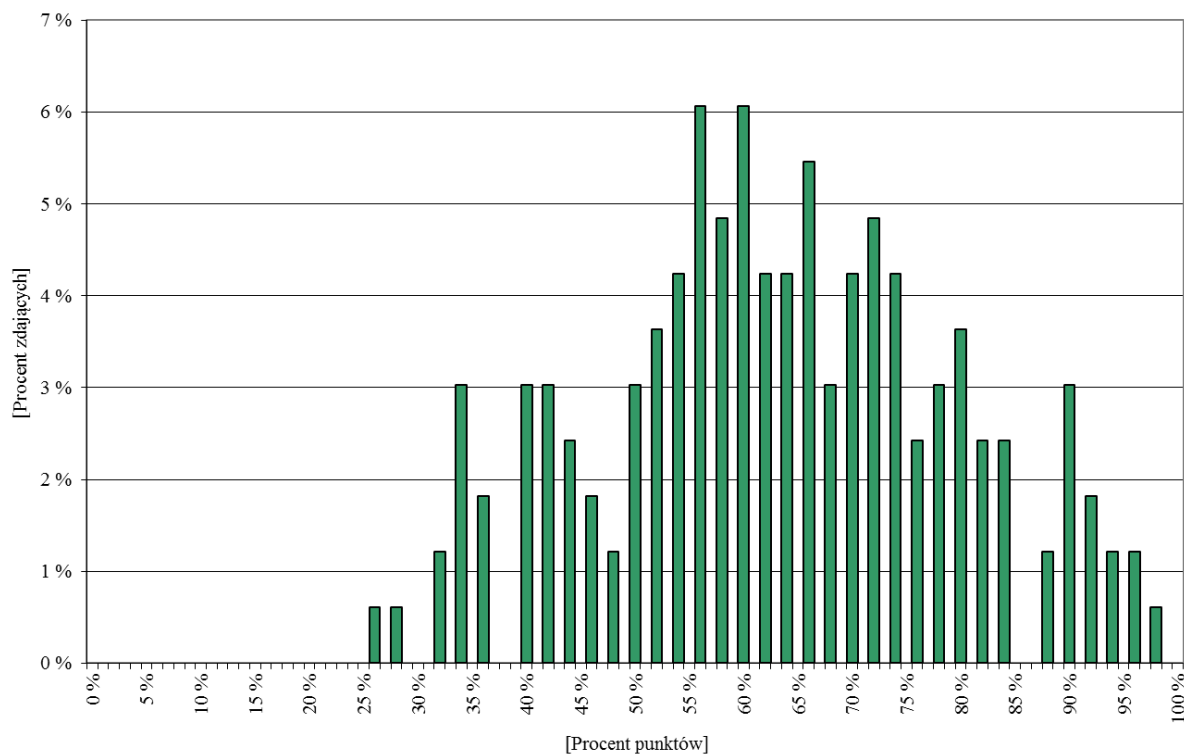
Tabela 1. Zdawalność egzaminu po szkołach policealnych i technikach

Lp.	Zawód		Etap pisemny			Etap praktyczny			Ubiegało się o dyplom w liczbach	Uzyskało dyplom	
	nazwa	symbol	przystąpiło	zdało		przystąpiło	zdało			liczba	procent
			liczba	liczba	procent	liczba	liczba	procent			
1.	Technik górnictwa podziemnego	311[15]	165	134	81,21	162	139	85,80	166	124	74,70
2.	Technik informatyk	312[01]	1	–	–	1	–	–	1	–	–
3.	Technik handlowiec	341[03]	1	–	–	1	–	–	1	–	–
Razem			167	135	80,84	164	140	85,37	168	124	73,81

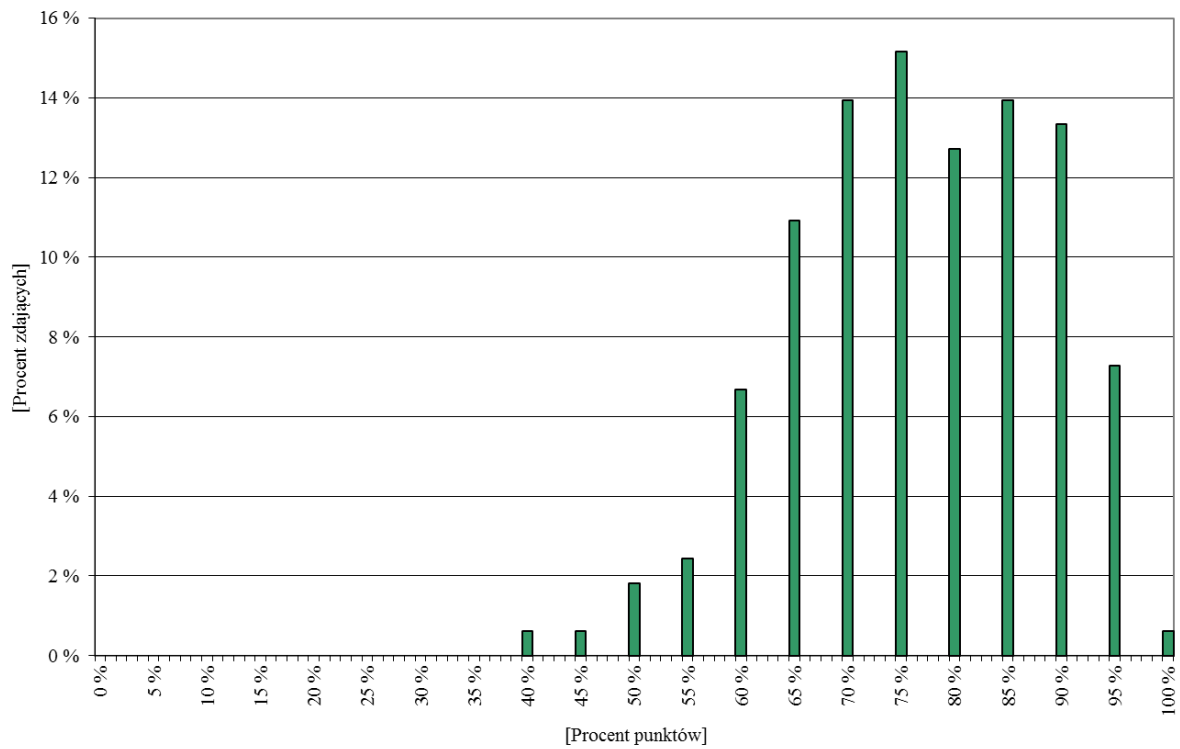
3. WYNIKI EGZAMINU POTWIERDZAJĄCEGO KWALIFIKACJE ZAWODOWE W ZAWODZIE TECHNIK GÓRNICTWA PODZIEMNEGO

Tabela 2. Podstawowe wskaźniki statystyczne wyników egzaminu absolwentów szkół policealnych i techników (w procentach)

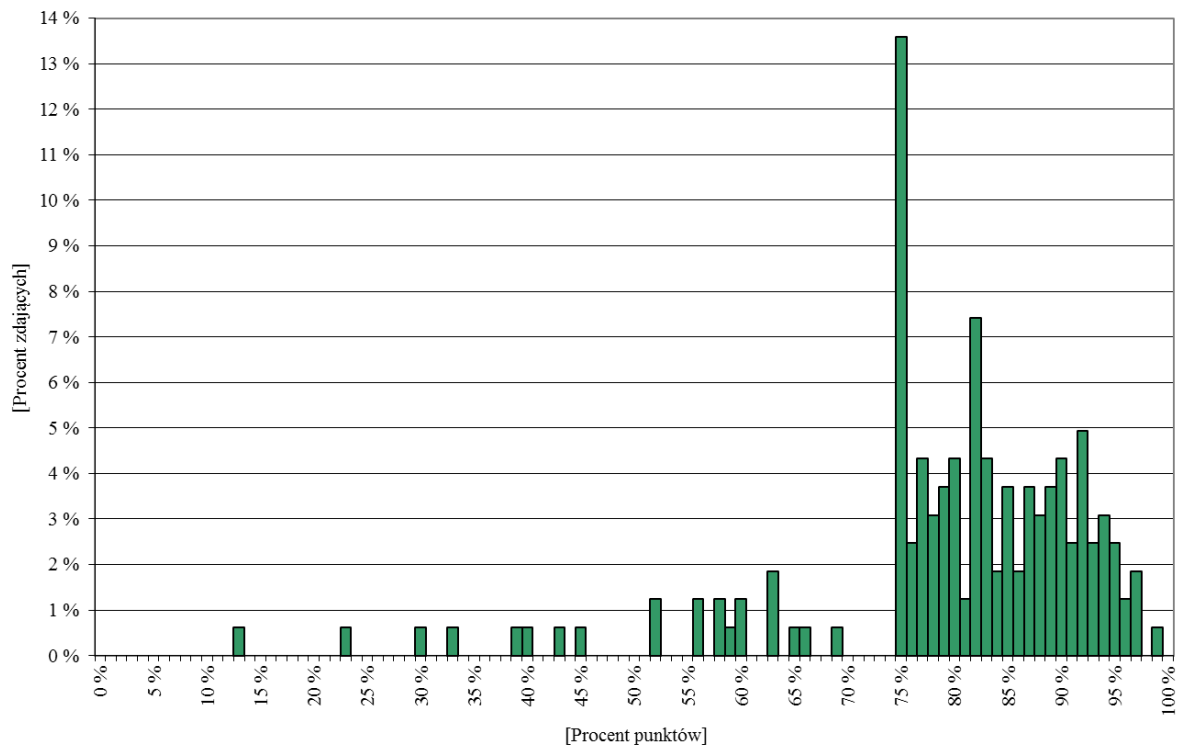
Lp.	Zawód		Etap pisemny – część pierwsza					Etap pisemny – część druga					Etap praktyczny					
	nazwa	symbol	dominanta	mediana	maksimum	minimum	średnia arytmetyczna	dominanta	mediana	maksimum	minimum	średnia arytmetyczna	dominanta	mediana	maksimum	minimum	średnia arytmetyczna	
1.	Technik górnictwa podziemnego	311[15]	56	60	62	98	26	63,02	75	75	100	40	76,52	75	82	99	13	79,38



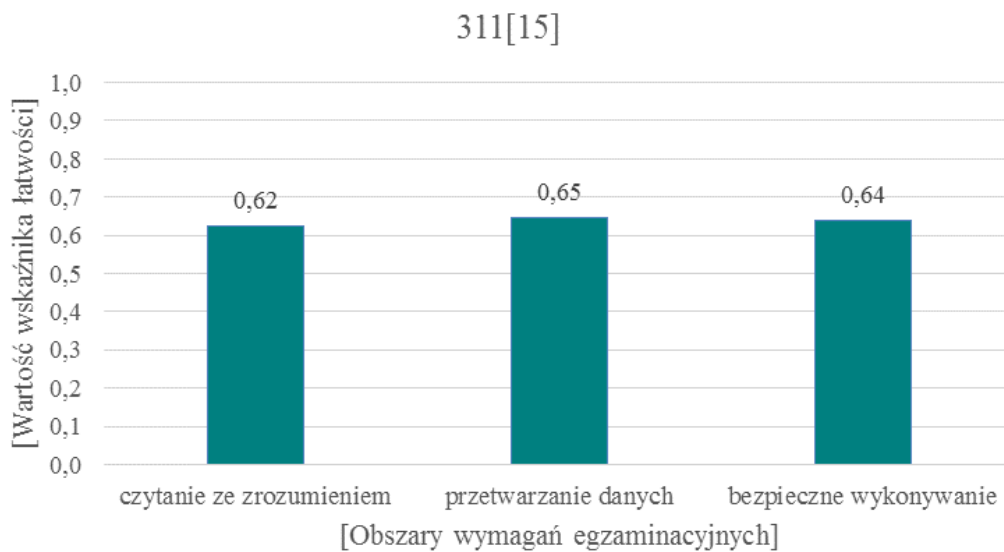
Wykres 1. Rozkład wyników egzaminu w części I etapu pisemnego w zawodzie technik górnictwa podziemnego



Wykres 2. Rozkład wyników egzaminu w części II etapu pisemnego w zawodzie technik górnictwa podziemnego

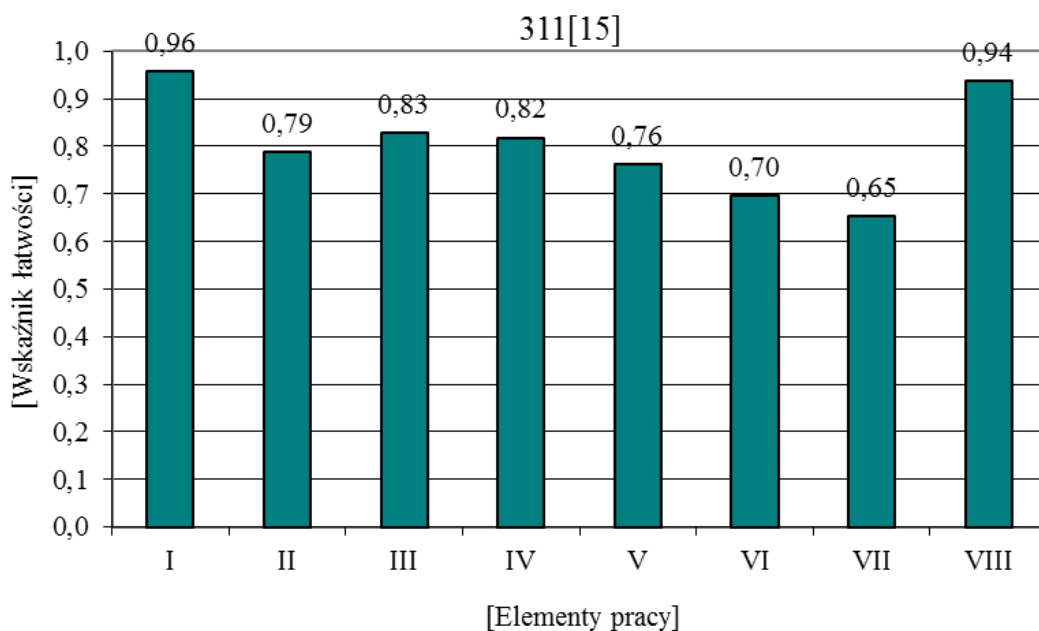


Wykres 3. Rozkład wyników egzaminu w etapie praktycznym w zawodzie technik górnictwa podziemnego



Wykres 4. Wskaźnik łatwości zadań w obszarach części I etapu pisemnego w zawodzie technik górnictwa podziemnego

Wiadomości i umiejętności w etapie praktycznym były sprawdzane za pomocą schematu oceniania w 8 elementach pracy egzaminacyjnej.



Wykres 5. Wskaźnik łatwości poszczególnych elementów pracy egzaminacyjnej w etapie praktycznym w zawodzie technik górnictwa podziemnego

Legenda do wykresu 5.

Nr	Oceniane elementy pracy egzaminacyjnej	Maksymalna liczba punktów
I.	Tytuł pracy egzaminacyjnej wynikający z treści zadania.	3
II.	Założenia do projektu realizacji prac, czyli dane wynikające z treści zadania i załączników.	12
III.	Szkic profilu geologicznego oraz szkic ściany N-1 z naniesionymi znakami umownymi.	24
IV.	Wyposażenie ściany i chodników przyścianowych zawierające nazwy oraz typy maszyn i urządzeń.	28
V.	Sposoby zabezpieczenia przed zagrożeniami występującymi w ścianie i chodnikach przyścianowych.	14
VI.	Opis organizacji pracy w ścianie z uwzględnieniem zmianowości i stanowisk pracy (obłożenie).	9
VII.	Obliczenie postępu dobowego oraz wydobycia dobowego dla ściany.	7
VIII.	Praca jako całość.	3
Razem		100

* Maksymalna liczba punktów za element pracy egzaminacyjnej może ulegać zmianie w kolejnych sesjach egzaminacyjnych.

Tabela 3. Wskaźnik łatwości zadań zestawu egzaminacyjnego etapu pisemnego w zawodzie technik górnictwa podziemnego – technika oraz szkoły policealne

Nazwa zawodu	Wskaźnik łatwości zadań – zadania od 1. do 70.														
	1.	2.	3.	4.	5.	6.	7.	8.	9.	10.	11.	12.	13.	14.	15.
Technik górnictwa podziemnego	0,67	0,48	0,69	0,95	0,25	0,87	0,71	0,61	0,35	0,46	0,85	0,88	0,42	0,46	0,75
	16.	17.	18.	19.	20.	21.	22.	23.	24.	25.	26.	27.	28.	29.	30.
	0,59	0,86	0,69	0,66	0,25	0,61	0,76	0,42	0,52	0,88	0,73	0,7	0,61	0,64	0,53
	31.	32.	33.	34.	35.	36.	37.	38.	39.	40.	41.	42.	43.	44.	45.
	0,63	0,63	0,78	0,58	0,78	0,43	0,73	0,47	0,47	0,64	0,76	0,66	0,54	0,39	0,79
	46.	47.	48.	49.	50.	51.	52.	53.	54.	55.	56.	57.	58.	59.	60.
	0,67	0,52	0,57	0,72	0,89	0,96	0,82	0,76	0,34	0,85	0,82	0,86	0,73	0,76	0,93
	61.	62.	63.	64.	65.	66.	67.	68.	69.	70.					
0,91	0,28	0,79	0,5	0,73	0,94	0,7	0,95	0,85	0,83						

4. SŁOWNIK TERMINÓW

Wskaźnik łatwości zestawu zadań — stosunek liczby punktów uzyskanych za rozwiązanie zadań przez wszystkich zdających biorących udział w testowaniu do maksymalnej liczby punktów możliwej do uzyskania za zadania przez tę liczbę zdających. Wyrażamy liczbą z przedziału 0–1. Przedstawiamy także w postaci procentowej, np. wskaźnik łatwości 0,75 można interpretować: „zdający uzyskali 75% punktów możliwych do zdobycia”.

Wskaźnik łatwości zadania — stosunek liczby punktów uzyskanych za rozwiązanie tego zadania przez wszystkich zdających biorących udział w testowaniu do maksymalnej liczby punktów możliwej do uzyskania przez tę liczbę zdających.

Wartość wskaźnika	0–0,19	0,20–0,49	0,50–0,69	0,70–0,89	0,90–1
Interpretacja	<i>bardzo trudne</i>	<i>trudne</i>	<i>umiarkowanie trudne</i>	<i>łatwe</i>	<i>bardzo łatwe</i>

Średnia arytmetyczna — suma wszystkich uzyskanych wyników podzielona przez ich liczbę.

Mediana — wynik środkowy wybrany z wyników uporządkowanych rosnąco, dzieli zdających na dwie równe grupy.

Dominanta — najczęściej powtarzająca się wartość.

Odchylenie standardowe — miara rozrzutu wyniku w stosunku do średniej – mierzona w punktach. Wysoka wartość informuje o bardzo zróżnicowanym poziomie zdających.