



OKRĘGOWA KOMISJA EGZAMINACYJNA W JAWORZNI

43-600 Jaworzno, ul. Mickiewicza 4 [www.oke.jaworzno.pl](http://www.oke.jaworzno.pl) [oke@oke.jaworzno.pl](mailto:oke@oke.jaworzno.pl)

tel. (032) 6163399, 6162814, 7520044, 7520388, 7520293, 7520290, 7519073

**INFORMACJE O WYNIKACH  
EGZAMINU ZAWODOWEGO  
W KWALIFIKACJI *M.11.*  
*–EKSPLOATACJA ZŁÓŻ  
PODZIEMNYCH***

**W WOJEWÓDZTWIE ŚLĄSKIM**

**sesja sierpień-wrzesień**

**Jaworzno 2013**

## SPIS TREŚCI

1.	TERMIN EGZAMINU POTWIERDZAJĄCEGO KWALIFIKACJE W ZAWODZIE _____	3
2.	INFORMACJE O ZDAJĄCYCH EGZAMIN POTWIERDZAJĄCY KWALIFIKACJE W ZAWODZIE __	4
3.	KOMUNIKOWANIE WYNIKÓW _____	5
4.	ZDAWALNOŚĆ EGZAMINU POTWIERDZAJĄCEGO KWALIFIKACJE W ZAWODZIE _____	6
5.	SZCZEGÓLNE WYNIKI EGZAMINU POTWIERDZAJĄCEGO KWALIFIKACJE W ZAWODZIE __	7
6.	SŁOWNIK TERMINÓW _____	12

## 1. TERMIN EGZAMINU POTWIERDZAJĄCEGO KWALIFIKACJE W ZAWODZIE

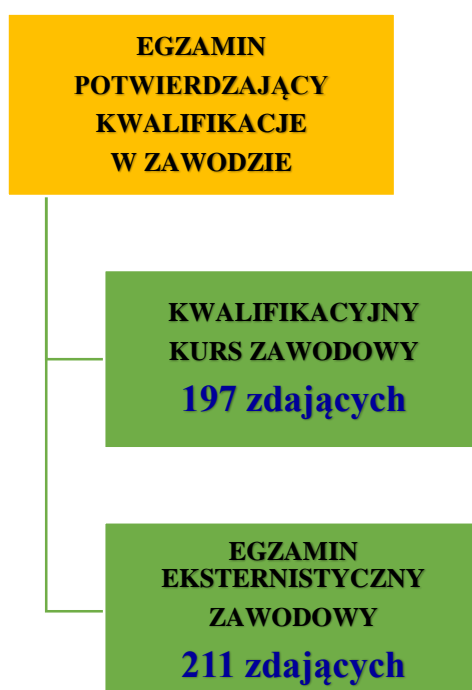
Na podstawie §113 ust. 1 i 2 rozporządzenia Ministra Edukacji Narodowej z dnia 30 kwietnia 2007 r. w sprawie warunków i sposobu oceniania, klasyfikowania i promowania uczniów i słuchaczy oraz przeprowadzania sprawdzianów i egzaminów w szkołach publicznych (Dz. U. Nr 83, poz. 562, z późn. zm.) Dyrektor Okręgowej Komisji Egzaminacyjnej w Jaworznie ogłosił 18.03.2013 r. termin egzaminu zawodowego dla kwalifikacji:

Lp.	Oznaczenie kwalifikacji	Nazwa kwalifikacji	Czas trwania części praktycznej [min]
1.	M.11.	Eksploatacja złóż podziemnych	120

- **część pisemna 6 września 2013 r.**
  - ✓ z wykorzystaniem arkuszy egzaminacyjnych i kart odpowiedzi – godzina 12<sup>00</sup>;
- **część praktyczna od 19 sierpnia do 5 września 2013 r.**
  - ✓ dla kwalifikacji o 120 minutowym czasie trwania egzaminu
    - I zmiana godzina 8<sup>00</sup>
    - II zmiana godzina 12<sup>00</sup>
    - III zmiana godzina 16<sup>00</sup>

## 2. INFORMACJE O ZDAJĄCYCH EGZAMIN POTWIERDZAJĄCY KWALIFIKACJE W ZAWODZIE

Zgodnie z zasadami określonymi w Rozporządzeniu Ministra Edukacji Narodowej z 30 kwietnia 2007 r. w sprawie warunków i sposobu oceniania, klasyfikowania i promowania uczniów i słuchaczy oraz przeprowadzania sprawdzianów i egzaminów w szkołach publicznych (Dz. U. Nr 83, poz. 562, z późn. zm.) do egzaminu zawodowego w kwalifikacji *Eksploatacja złóż podziemnych* w sesji na przełomie sierpnia i września 2013 r. przystąpili zdający, którzy ukończyli kwalifikacyjny kurs zawodowy oraz osoby zdające egzamin zawodowy jako egzamin eksternistyczny.



Schemat 1. Liczba zdających po raz pierwszy egzamin zawodowy w kwalifikacji *M.11. – Eksploatacja złóż podziemnych*

Zdający przystąpili do egzaminu zawodowego w kwalifikacji *M.11. – Eksploatacja złóż podziemnych* w 8 szkołach/placówkach w części pisemnej, natomiast w 3 ośrodkach egzaminacyjnych w części praktycznej egzaminu.

### 3. KOMUNIKOWANIE WYNIKÓW

Zgodnie z § 139 rozporządzenia Ministra Edukacji Narodowej z dnia 30 kwietnia 2007 r. w sprawie warunków i sposobu oceniania, klasyfikowania i promowania uczniów i słuchaczy oraz przeprowadzania sprawdzianów i egzaminów w szkołach publicznych (Dz. U. Nr 562, z późn. zm.) wyniki egzaminu potwierdzającego kwalifikacje w zawodzie, świadectwa potwierdzające kwalifikację w zawodzie i dyplomy potwierdzające kwalifikacje zawodowe komisja okręgowa przekazuje dyrektorowi szkoły lub placówki, w której uczniowie (słuchacze) lub absolwenci zdawali część pisemną egzaminu zawodowego, pracodawcy, u którego uczniowie (słuchacze) lub absolwenci zdawali część pisemną egzaminu zawodowego, lub osobie upoważnionej przez dyrektora szkoły lub placówki lub pracodawcę.

Termin przekazania wyników egzaminu zawodowego, świadectw potwierdzających kwalifikację w zawodzie i dyplomów potwierdzających kwalifikacje zawodowe dyrektor komisji okręgowej ogłasza na stronie internetowej komisji najdalej w dniu przeprowadzania części pisemnej egzaminu zawodowego.

Dyrektor szkoły lub placówki lub pracodawca albo upoważniona przez niego osoba przekazuje zdającym świadectwa potwierdzające kwalifikację w zawodzie.

Osoby, które ukończyły kwalifikacyjne kursy zawodowe oraz zdawały egzamin zawodowy jako egzamin eksternistyczny odbierają wyniki egzaminu zawodowego, świadectwa potwierdzające kwalifikację w zawodzie i dyplomy potwierdzające kwalifikacje zawodowe we właściwej komisji okręgowej.

Dyrektor Okręgowej Komisji Egzaminacyjnej w Jaworznie ogłosił termin przekazania wyników egzaminu zawodowego oraz świadectw potwierdzających kwalifikację w zawodzie dla kwalifikacji *M.11. – Eksploatacja złożeń podziemnych* na dzień 27 września 2013 r.

#### 4. ZDAWALNOŚĆ EGZAMINU POTWIERDZAJĄCEGO KWALIFIKACJE W ZAWODZIE<sup>1</sup>

W tabelach 3. – 5. przedstawiono zdawalność egzaminu zawodowego w kwalifikacji *M.11. – Eksploatacja złóż podziemnych*.

Tabela 3. Zdawalność egzaminu zawodowego ogółem w kwalifikacji *M.11.*

Lp.	Obszar	Nazwa kwalifikacji	Oznaczenie kwalifikacji	Część pisemna			Część praktyczna			Ubiegało się o świadectwo (w liczbach)	Uzyskało świadectwo	
				przystąpiło	zdało		przystąpiło	zdało			liczba	procent
				liczba	liczba	procent	liczba	liczba	procent			
1.	Mechaniczny i Górniczo-Hutniczy	Eksploatacja złóż podziemnych	M.11.	406	384	94,58	396	385	97,22	408	<b>366</b>	<b>89,71</b>

Tabela 4. Zdawalność egzaminu zawodowego w kwalifikacji *M.11. – kwalifikacyjny kurs zawodowy*

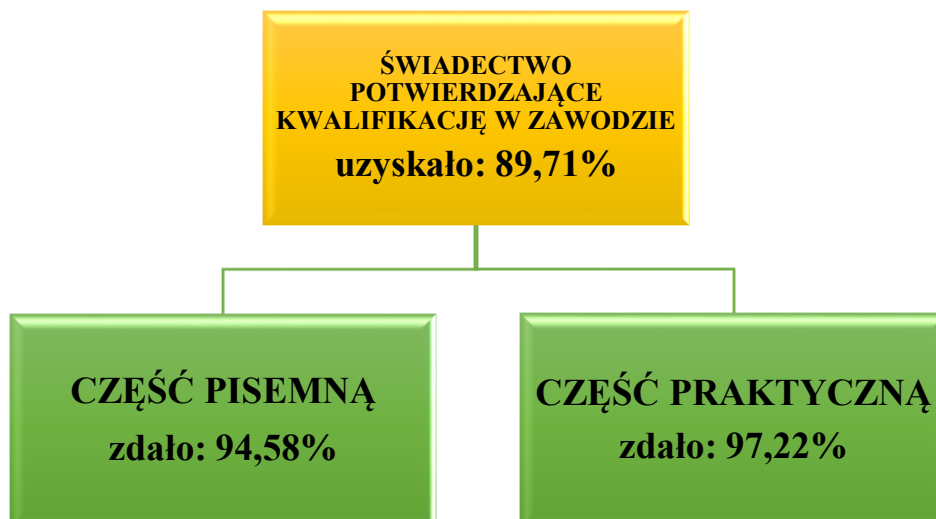
Lp.	Obszar	Nazwa kwalifikacji	Oznaczenie kwalifikacji	Część pisemna			Część praktyczna			Ubiegało się o świadectwo (w liczbach)	Uzyskało świadectwo	
				przystąpiło	zdało		przystąpiło	zdało			liczba	procent
				liczba	liczba	procent	liczba	liczba	procent			
1.	Mechaniczny i Górniczo-Hutniczy	Eksploatacja złóż podziemnych	M.11.	197	188	95,43	193	191	98,96	197	<b>184</b>	<b>93,40</b>

Tabela 5. Zdawalność egzaminu zawodowego w kwalifikacji *M.11. – egzamin eksternistyczny*

Lp.	Obszar	Nazwa kwalifikacji	Oznaczenie kwalifikacji	Część pisemna			Część praktyczna			Ubiegało się o świadectwo (w liczbach)	Uzyskało świadectwo	
				przystąpiło	zdało		przystąpiło	zdało			liczba	procent
				liczba	liczba	procent	liczba	liczba	procent			
1.	Mechaniczny i Górniczo-Hutniczy	Eksploatacja złóż podziemnych	M.11.	209	196	93,78	203	194	95,57	211	<b>182</b>	<b>86,26</b>

<sup>1</sup> Zdający zdał egzamin zawodowy, jeżeli uzyskał z części pisemnej – co najmniej 50% punktów możliwych do uzyskania oraz z części praktycznej – co najmniej 75% punktów możliwych do uzyskania.

## 5. SZCZEGÓŁOWE WYNIKI EGZAMINU POTWIERDZAJĄCEGO KWALIFIKACJE W ZAWODZIE



Do egzaminu zawodowego w kwalifikacji *M.11. – Eksploatacja złóż podziemnych* przystąpiło 408 zdających.

Tabela 1. Podstawowe wskaźniki statystyczne egzaminu – ogółem

Wskaźniki statystyczne	Część pisemna		Część praktyczna
w liczbach			
Wskaźnik łatwości	0,67		0,94
w procentach			
Średnia arytmetyczna	67,17		94,19
Modalna	68	73	100
Mediana	68		98
Maksimum	93		100
Minimum	28		5

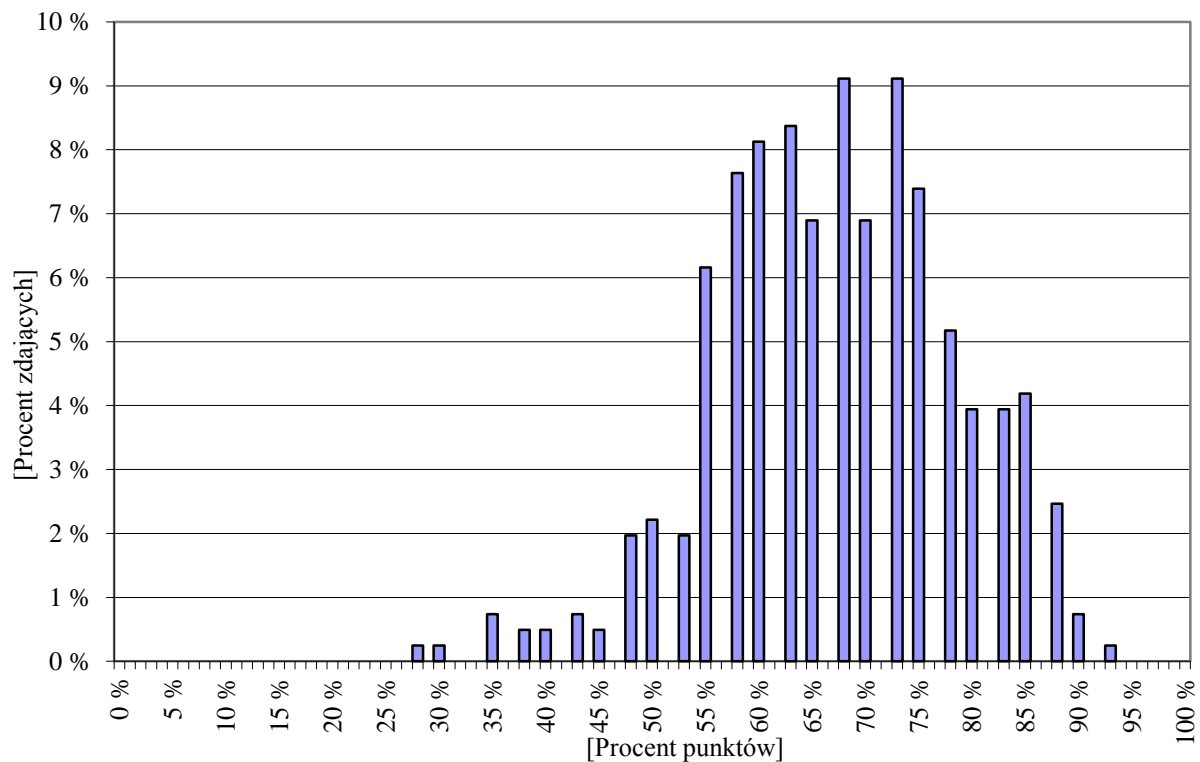
Tabela 2. Podstawowe wskaźniki statystyczne egzaminu – kwalifikacyjny kurs zawodowy

Wskaźniki statystyczne	Część pisemna	Część praktyczna
w liczbach		
Wskaźnik łatwości	0,65	0,92
w procentach		
Średnia arytmetyczna	64,88	92,37
Modalna	63	100
Mediana	65	95
Maksimum	90	100
Minimum	35	29

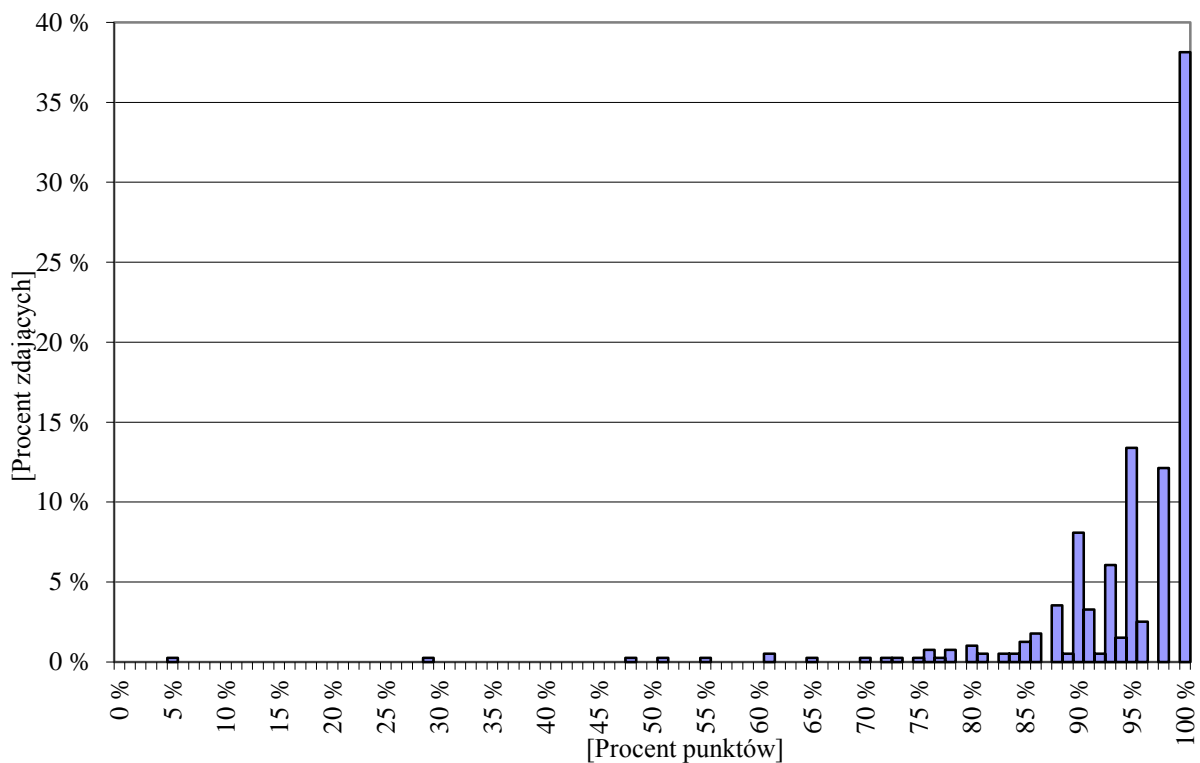
Tabela 3. Podstawowe wskaźniki statystyczne egzaminu – egzamin eksternistyczny

Wskaźniki statystyczne	Część pisemna	Część praktyczna
w liczbach		
Wskaźnik łatwości	0,70	0,96
w procentach		
Średnia arytmetyczna	69,60	96,10
Modalna	68	100
Mediana	70	100
Maksimum	93	100
Minimum	28	5

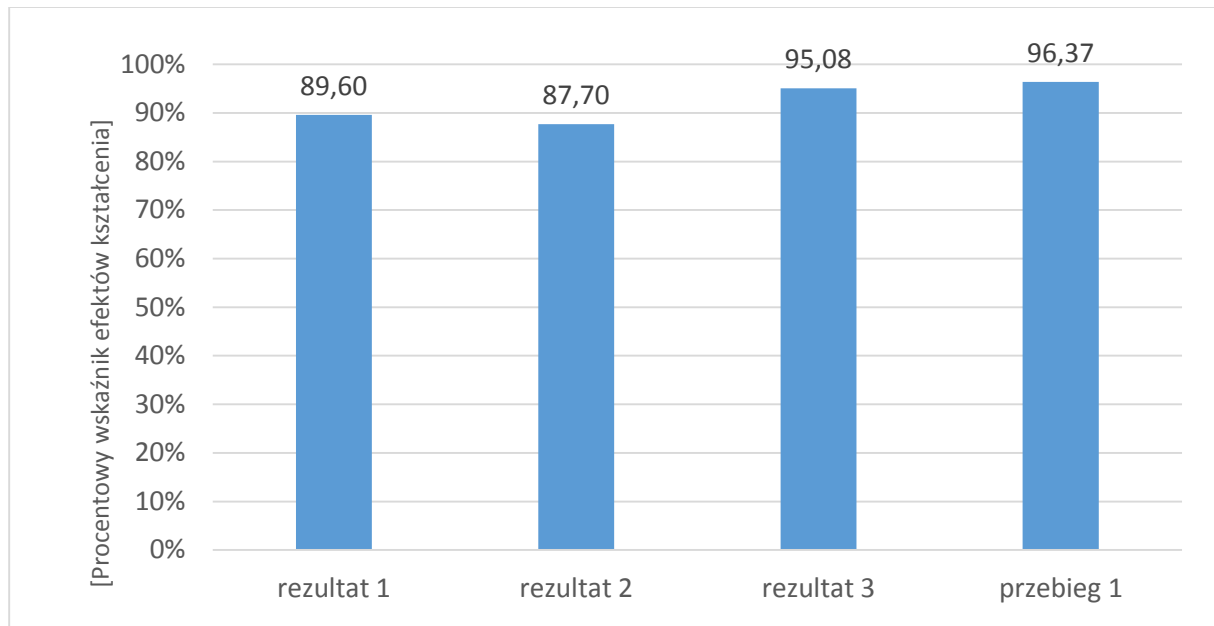




Wykres 1. Rozkład wyników w części pisemnej egzaminu zawodowego w kwalifikacji M.11.



Wykres 2. Rozkład wyników w części praktycznej egzaminu zawodowego w kwalifikacji M.11.



Wykres 3. Procentowy wskaźnik efektów kształcenia w kwalifikacji M.11.

Legenda do wykresu 3.

Rezultat/Przebieg	Efekty kształcenia*
rezultat 1	Stan obudowy wyrobiska
rezultat 2	Parametry wyrobiska i elementów wzmocnienia obudowy
rezultat 3	Wzmocnienie obudowy
przebieg 1	Przebieg wykonania wzmocnienia obudowy

\* Opisy rezultatów i przebiegu dotyczą zadania w wersji pierwszej

Tabela 4. Wskaźnik łatwości zadań zestawów egzaminacyjnych w części pisemnej egzaminu zawodowego ogółem w kwalifikacji *M.11.* – (zadania od 1. do 40.)

Nazwa i oznaczenie kwalifikacji: <i>EKSPLOATACJA ZŁÓŻ PODZIEMNYCH – M.11.</i>																				
Numery zadań	1	2	3	4	5	6	7	8	9	10	11	12	13	14	15	16	17	18	19	20
Wskaźnik łatwości zadań	0,43	0,45	0,71	0,47	0,86	0,86	0,97	0,89	0,51	0,90	0,75	0,84	0,36	0,84	0,72	0,12	0,33	0,66	0,80	0,72
Numery zadań	21	22	23	24	25	26	27	28	29	30	31	32	33	34	35	36	37	38	39	40
Wskaźnik łatwości zadań	0,87	0,73	0,33	0,52	0,72	0,55	0,67	0,96	0,94	0,89	0,78	0,74	0,50	0,50	0,86	0,60	0,66	0,67	0,62	0,47

## 6. SŁOWNIK TERMINÓW

- Wskaźnik łatwości zestawu zadań** — stosunek liczby punktów uzyskanych za rozwiązanie zadań przez wszystkich uczniów biorących udział w testowaniu do maksymalnej liczby punktów możliwej do uzyskania za zadania przez tę liczbę uczniów. Wyrażamy liczbą z przedziału 0–1. Przedstawiamy także w postaci procentowej, np. wskaźnik łatwości 0,75 można interpretować: „zdający uzyskali 75% punktów możliwych do zdobycia”.
- Wskaźnik łatwości zadania** — stosunek liczby punktów uzyskanych za rozwiązanie tego zadania przez wszystkich uczniów biorących udział w testowaniu do maksymalnej liczby punktów możliwej do uzyskania przez tę liczbę uczniów.

Wartość wskaźnika	0–0,19	0,20–0,49	0,50–0,69	0,70–0,89	0,90–1
Interpretacja	<i>bardzo trudne</i>	<i>trudne</i>	<i>umiarkowanie trudne</i>	<i>łatwe</i>	<i>bardzo łatwe</i>

- Średnia arytmetyczna** — suma wszystkich uzyskanych wyników podzielona przez ich liczbę.
- Mediana** — wynik środkowy wybrany z wyników uporządkowanych rosnąco, dzieli zdających na dwie równe grupy.
- Modalna** — najczęściej powtarzająca się wartość.
- Odchylenie standardowe** — miara rozrzutu wyniku w stosunku do średniej – mierzona w punktach. Wysoka wartość informuje o bardzo zróżnicowanym poziomie uczniów.
- Rozkład zbiorowości ze względu na zmienną** — przyporządkowanie wartościom zmiennej liczebności bądź częstości ich występowania w badanej zbiorowości.